



Unione europea
Fondo sociale europeo



AGENZIA REGIONALE
PER IL LAVORO
EMILIA-ROMAGNA

Forze di Lavoro

Italia – Nord-Est – Emilia-Romagna

serie storica trimestrale

I trim. 2018 – II trim. 2025

SETTEMBRE 2025

ITALIA

- Pop. per condizione professionale ed indicatori del mercato del lavoro - Totale	Pag.	5
- Pop. per condizione professionale ed indicatori del mercato del lavoro - Maschi	"	6
- Pop. per condizione professionale ed indicatori del mercato del lavoro - Femmine	"	7
- Occupati per attività economica - Totale	"	8
- Occupati per attività economica - Maschi	"	9
- Occupati per attività economica - Femmine	"	10
- Occupati alle dipendenze per attività economica - Totale	"	11
- Occupati alle dipendenze per attività economica - Maschi	"	12
- Occupati alle dipendenze per attività economica - Femmine	"	13
- Occupati indipendenti per attività economica - Totale	"	14
- Occupati indipendenti per attività economica - Maschi	"	15
- Occupati indipendenti per attività economica - Femmine	"	16
- Grafici	"	17

NORD-EST

- Pop. per condizione professionale ed indicatori del mercato del lavoro - Totale	Pag.	23
- Pop. per condizione professionale ed indicatori del mercato del lavoro - Maschi	"	24
- Pop. per condizione professionale ed indicatori del mercato del lavoro - Femmine	"	25
- Occupati per attività economica - Totale	"	26
- Occupati per attività economica - Maschi	"	27
- Occupati per attività economica - Femmine	"	28
- Occupati alle dipendenze per attività economica - Totale	"	29
- Occupati alle dipendenze per attività economica - Maschi	"	30
- Occupati alle dipendenze per attività economica - Femmine	"	31
- Occupati indipendenti per attività economica - Totale	"	32
- Occupati indipendenti per attività economica - Maschi	"	33
- Occupati indipendenti per attività economica - Femmine	"	34
- Grafici	"	35

EMILIA-ROMAGNA

- Pop. per condizione professionale ed indicatori del mercato del lavoro - Totale	Pag.	41
- Pop. per condizione professionale ed indicatori del mercato del lavoro - Maschi	"	42
- Pop. per condizione professionale ed indicatori del mercato del lavoro - Femmine	"	43
- Occupati per attività economica - Totale	"	44
- Occupati per attività economica - Maschi	"	45
- Occupati per attività economica - Femmine	"	46
- Occupati alle dipendenze per attività economica - Totale	"	47
- Occupati alle dipendenze per attività economica - Maschi	"	48
- Occupati alle dipendenze per attività economica - Femmine	"	49
- Occupati indipendenti per attività economica - Totale	"	50
- Occupati indipendenti per attività economica - Maschi	"	51
- Occupati indipendenti per attività economica - Femmine	"	52
- Grafici	"	53



Italia

Popolazione per condizione professionale ed indicatori del mercato del lavoro in Italia
- Valori assoluti in migliaia e valori percentuali

Maschi e Femmine	Occupati	Persone in cerca di lavoro	Forze di lavoro	Popolazione 15 anni e oltre	Tasso di attività 15-64 anni	Tasso di inattività 15-64 anni	Tasso di occupazione 15-64 anni	Tasso di disoccupazione 15-74 anni
I trim. 2018	22.615	2.947	25.563	51.578	65,3	34,7	57,6	11,6
II trim. 2018	23.210	2.763	25.974	51.573	66,2	33,8	59,0	10,7
III trim. 2018	23.085	2.359	25.444	51.557	65,0	35,0	58,9	9,3
IV trim. 2018	22.925	2.767	25.692	51.563	65,8	34,2	58,5	10,8
I trim. 2019	22.776	2.823	25.599	51.565	65,6	34,4	58,2	11,1
II trim. 2019	23.307	2.500	25.807	51.562	66,0	34,0	59,4	9,7
III trim. 2019	23.225	2.309	25.535	51.509	65,4	34,6	59,4	9,1
IV trim. 2019	23.129	2.528	25.657	51.503	65,8	34,2	59,2	9,9
I trim. 2020	22.759	2.375	25.134	51.510	64,6	35,4	58,3	9,5
II trim. 2020	22.093	1.874	23.967	51.517	61,6	38,4	56,6	7,8
III trim. 2020	22.336	2.545	24.881	51.465	64,1	35,9	57,4	10,3
IV trim. 2020	22.353	2.410	24.762	51.403	63,9	36,1	57,5	9,8
I trim. 2021	21.832	2.589	24.421	51.382	62,9	37,1	56,1	10,6
II trim. 2021	22.576	2.388	24.963	51.320	64,5	35,5	58,2	9,6
III trim. 2021	22.884	2.211	25.095	51.311	65,0	35,0	59,2	8,8
IV trim. 2021	22.924	2.280	25.204	51.210	65,5	34,5	59,5	9,1
I trim. 2022	22.737	2.174	24.911	51.216	64,9	35,1	59,1	8,8
II trim. 2022	23.253	2.006	25.258	51.176	65,8	34,2	60,5	8,0
III trim. 2022	23.131	1.927	25.058	51.137	65,4	34,6	60,3	7,7
IV trim. 2022	23.277	2.003	25.280	51.169	66,1	33,9	60,7	7,9
I trim. 2023	23.250	2.097	25.347	51.185	66,2	33,8	60,6	8,3
II trim. 2023	23.647	1.905	25.552	51.178	66,7	33,3	61,6	7,5
III trim. 2023	23.613	1.847	25.459	51.173	66,5	33,5	61,6	7,3
IV trim. 2023	23.810	1.938	25.748	51.204	67,3	32,7	62,1	7,5
I trim. 2024	23.644	1.974	25.618	51.264	66,8	33,2	61,6	7,7
II trim. 2024	23.976	1.710	25.686	51.333	66,8	33,2	62,3	6,7
III trim. 2024	24.129	1.428	25.558	51.390	66,4	33,6	62,6	5,6
IV trim. 2024	23.980	1.541	25.521	51.443	66,4	33,6	62,3	6,1
I trim. 2025	24.076	1.758	25.833	51.446	67,1	32,9	62,5	6,8
II trim. 2025	24.202	1.701	25.903	51.481	67,2	32,8	62,7	6,6
Media 2018	22.959	2.709	25.668	51.568	65,6	34,4	58,5	10,6
Media 2019	23.109	2.540	25.649	51.535	65,7	34,3	59,0	9,9
Media 2020	22.385	2.301	24.686	51.474	63,5	36,5	57,5	9,3
Media 2021	22.554	2.367	24.921	51.306	64,5	35,5	58,2	9,5
Media 2022	23.099	2.027	25.127	51.175	65,5	34,5	60,1	8,1
Media 2023	23.580	1.947	25.527	51.185	66,7	33,3	61,5	7,7
Media 2024	23.932	1.664	25.596	51.358	66,6	33,4	62,2	6,5

Legenda: Tasso di attività = FL/Pop - Tasso di occupazione = Occ/Pop - Tasso di disoccupazione = Disocc/FL

Fonte: nostre elaborazioni su dati Istat.



Popolazione per condizione professionale ed indicatori del mercato del lavoro in Italia
- Valori assoluti in migliaia e valori percentuali

Maschi	<i>Occupati</i>	<i>Persone in cerca di lavoro</i>	<i>Forze di lavoro</i>	<i>Popolazione 15 anni e oltre</i>	<i>Tasso di attività 15-64 anni</i>	<i>Tasso di inattività 15-64 anni</i>	<i>Tasso di occupazione 15-64 anni</i>	<i>Tasso di disoccupazione 15-74 anni</i>
I trim. 2018	13.071	1.548	14.618	24.856	74,5	25,5	66,4	10,6
II trim. 2018	13.378	1.457	14.835	24.864	75,5	24,5	67,9	9,9
III trim. 2018	13.424	1.246	14.670	24.855	74,9	25,1	68,4	8,5
IV trim. 2018	13.257	1.452	14.709	24.868	75,1	24,9	67,5	9,9
I trim. 2019	13.112	1.499	14.611	24.877	74,6	25,4	66,8	10,3
II trim. 2019	13.407	1.328	14.735	24.885	75,1	24,9	68,2	9,1
III trim. 2019	13.453	1.211	14.663	24.852	75,0	25,0	68,7	8,3
IV trim. 2019	13.371	1.272	14.643	24.851	75,0	25,0	68,3	8,7
I trim. 2020	13.146	1.231	14.376	24.857	73,7	26,3	67,2	8,6
II trim. 2020	12.853	1.004	13.857	24.862	71,1	28,9	65,8	7,3
III trim. 2020	13.020	1.327	14.347	24.844	73,8	26,2	66,8	9,3
IV trim. 2020	12.930	1.294	14.224	24.815	73,3	26,7	66,4	9,1
I trim. 2021	12.667	1.396	14.064	24.808	72,2	27,8	64,8	10,0
II trim. 2021	13.059	1.229	14.288	24.779	73,6	26,4	67,1	8,6
III trim. 2021	13.297	1.100	14.397	24.777	74,3	25,7	68,5	7,7
IV trim. 2021	13.151	1.220	14.371	24.740	74,4	25,6	67,9	8,5
I trim. 2022	13.149	1.132	14.281	24.747	74,1	25,9	68,1	8,0
II trim. 2022	13.424	998	14.422	24.730	74,9	25,1	69,6	6,9
III trim. 2022	13.440	938	14.378	24.714	74,7	25,3	69,7	6,6
IV trim. 2022	13.387	1.020	14.407	24.786	74,8	25,2	69,4	7,1
I trim. 2023	13.381	1.077	14.458	24.799	75,1	24,9	69,4	7,5
II trim. 2023	13.641	984	14.625	24.802	75,9	24,1	70,6	6,8
III trim. 2023	13.677	913	14.590	24.805	75,7	24,3	70,9	6,3
IV trim. 2023	13.666	978	14.644	24.825	76,0	24,0	70,8	6,7
I trim. 2024	13.603	997	14.600	24.854	75,7	24,3	70,4	6,9
II trim. 2024	13.777	869	14.647	24.889	75,7	24,3	71,1	6,0
III trim. 2024	13.878	765	14.643	24.921	75,6	24,4	71,5	5,2
IV trim. 2024	13.801	802	14.602	24.957	75,5	24,5	71,3	5,5
I trim. 2025	13.827	908	14.736	24.978	76,0	24,0	71,2	6,2
II trim. 2025	13.903	892	14.795	25.007	76,1	23,9	71,4	6,1
Media 2018	13.282	1.426	14.708	24.861	75,0	25,0	67,6	9,7
Media 2019	13.336	1.327	14.663	24.866	74,9	25,1	68,0	9,1
Media 2020	12.987	1.214	14.201	24.844	72,9	27,1	66,6	8,6
Media 2021	13.044	1.236	14.280	24.776	73,6	26,4	67,1	8,7
Media 2022	13.350	1.022	14.372	24.744	74,6	25,4	69,2	7,1
Media 2023	13.591	988	14.579	24.808	75,7	24,3	70,4	6,8
Media 2024	13.765	858	14.623	24.905	75,6	24,4	71,1	5,9

Legenda: $Tasso\ di\ attivit\grave{a} = FL/Pop - Tasso\ di\ occupazione = Occ/Pop - Tasso\ di\ disoccupazione = Disocc/FL$

Fonte: nostre elaborazioni su dati Istat.



Popolazione per condizione professionale ed indicatori del mercato del lavoro in Italia
- Valori assoluti in migliaia e valori percentuali

Femmine	Occupati	Persone in cerca di lavoro	Forze di lavoro	Popolazione 15 anni e oltre	Tasso di attività 15-64 anni	Tasso di inattività 15-64 anni	Tasso di occupazione 15-64 anni	Tasso di disoccupazione 15-74 anni
I trim. 2018	9.544	1.400	10.944	26.721	56,1	43,9	48,9	12,8
II trim. 2018	9.833	1.306	11.138	26.708	57,0	43,0	50,2	11,7
III trim. 2018	9.661	1.113	10.774	26.702	55,3	44,7	49,5	10,3
IV trim. 2018	9.668	1.315	10.983	26.695	56,5	43,5	49,6	12,0
I trim. 2019	9.664	1.324	10.988	26.688	56,6	43,4	49,7	12,1
II trim. 2019	9.900	1.172	11.072	26.677	56,8	43,2	50,7	10,6
III trim. 2019	9.772	1.099	10.871	26.657	55,9	44,1	50,1	10,1
IV trim. 2019	9.758	1.256	11.014	26.651	56,8	43,2	50,2	11,4
I trim. 2020	9.614	1.145	10.758	26.653	55,5	44,5	49,5	10,7
II trim. 2020	9.240	870	10.110	26.655	52,1	47,9	47,5	8,6
III trim. 2020	9.316	1.218	10.533	26.622	54,4	45,6	48,0	11,6
IV trim. 2020	9.422	1.116	10.538	26.588	54,6	45,4	48,7	10,6
I trim. 2021	9.165	1.193	10.357	26.574	53,7	46,3	47,4	11,5
II trim. 2021	9.517	1.158	10.675	26.541	55,4	44,6	49,3	10,9
III trim. 2021	9.587	1.111	10.698	26.534	55,8	44,2	49,9	10,4
IV trim. 2021	9.773	1.060	10.833	26.470	56,7	43,3	51,1	9,8
I trim. 2022	9.588	1.042	10.630	26.468	55,7	44,3	50,1	9,8
II trim. 2022	9.828	1.008	10.836	26.446	56,7	43,3	51,4	9,3
III trim. 2022	9.691	988	10.679	26.423	56,1	43,9	50,9	9,3
IV trim. 2022	9.889	983	10.873	26.384	57,3	42,7	52,1	9,1
I trim. 2023	9.869	1.020	10.889	26.385	57,3	42,7	51,9	9,4
II trim. 2023	10.006	921	10.927	26.377	57,5	42,5	52,6	8,4
III trim. 2023	9.935	934	10.869	26.367	57,2	42,8	52,2	8,6
IV trim. 2023	10.144	960	11.104	26.379	58,5	41,5	53,4	8,7
I trim. 2024	10.041	977	11.019	26.410	57,9	42,1	52,7	8,9
II trim. 2024	10.198	841	11.039	26.444	58,0	42,0	53,5	7,6
III trim. 2024	10.251	663	10.915	26.469	57,1	42,9	53,6	6,1
IV trim. 2024	10.179	740	10.918	26.487	57,2	42,8	53,3	6,8
I trim. 2025	10.249	849	11.098	26.468	58,2	41,8	53,7	7,7
II trim. 2025	10.298	809	11.107	26.474	58,3	41,7	53,9	7,3
Media 2018	9.677	1.283	10.960	26.707	56,2	43,8	49,6	11,7
Media 2019	9.774	1.213	10.986	26.668	56,5	43,5	50,2	11,1
Media 2020	9.398	1.087	10.485	26.629	54,1	45,9	48,4	10,4
Media 2021	9.510	1.131	10.641	26.530	55,4	44,6	49,4	10,6
Media 2022	9.749	1.005	10.755	26.430	56,4	43,6	51,1	9,4
Media 2023	9.989	959	10.947	26.377	57,7	42,3	52,5	8,8
Media 2024	10.168	805	10.973	26.452	57,6	42,4	53,3	7,3

Legenda: Tasso di attività = FL/Pop - Tasso di occupazione = Occ/Pop - Tasso di disoccupazione = Disocc/FL

Fonte: nostre elaborazioni su dati Istat.



Occupati in complesso per attività economica e sesso in Italia dal I trim. 2018 al II trim. 2025

- Valori in migliaia

Maschi e Femmine	<i>Agricoltura</i>	<i>Industria in complesso</i>	<i>Industria in senso stretto</i>	<i>Costruzioni</i>	<i>Terziario in complesso</i>	<i>Commercio, alberghi e ristoranti</i>	<i>Altre attività dei servizi</i>	<i>Totale Occupati</i>
I trim. 2018	804	5.870	4.534	1.336	15.941	4.580	11.361	22.615
II trim. 2018	891	6.009	4.643	1.367	16.311	4.757	11.553	23.210
III trim. 2018	877	6.030	4.631	1.399	16.178	4.830	11.348	23.085
IV trim. 2018	868	6.028	4.606	1.422	16.029	4.596	11.433	22.925
I trim. 2019	834	5.946	4.646	1.300	15.996	4.562	11.433	22.776
II trim. 2019	871	6.003	4.686	1.317	16.434	4.773	11.660	23.307
III trim. 2019	919	5.948	4.628	1.321	16.357	4.876	11.481	23.225
IV trim. 2019	958	6.011	4.671	1.340	16.160	4.629	11.531	23.129
I trim. 2020	872	5.937	4.617	1.320	15.950	4.510	11.440	22.759
II trim. 2020	856	5.912	4.608	1.304	15.324	4.213	11.112	22.093
III trim. 2020	934	5.887	4.552	1.335	15.515	4.502	11.013	22.336
IV trim. 2020	957	5.963	4.610	1.353	15.433	4.273	11.159	22.353
I trim. 2021	884	5.805	4.425	1.379	15.143	3.917	11.226	21.832
II trim. 2021	940	6.004	4.563	1.441	15.632	4.222	11.410	22.576
III trim. 2021	942	6.069	4.647	1.422	15.873	4.627	11.246	22.884
IV trim. 2021	887	6.156	4.675	1.481	15.881	4.472	11.409	22.924
I trim. 2022	822	6.072	4.576	1.496	15.844	4.407	11.437	22.737
II trim. 2022	907	6.272	4.659	1.613	16.074	4.582	11.491	23.253
III trim. 2022	894	6.263	4.716	1.546	15.974	4.625	11.349	23.131
IV trim. 2022	876	6.222	4.674	1.547	16.179	4.554	11.625	23.277
I trim. 2023	801	6.240	4.726	1.514	16.209	4.570	11.639	23.250
II trim. 2023	874	6.304	4.778	1.526	16.469	4.766	11.703	23.647
III trim. 2023	858	6.290	4.759	1.531	16.465	4.845	11.619	23.613
IV trim. 2023	857	6.290	4.737	1.553	16.663	4.622	12.041	23.810
I trim. 2024	772	6.366	4.782	1.584	16.505	4.615	11.890	23.644
II trim. 2024	824	6.351	4.731	1.621	16.800	4.860	11.940	23.976
III trim. 2024	829	6.362	4.778	1.584	16.938	5.121	11.817	24.129
IV trim. 2024	854	6.464	4.824	1.640	16.662	4.845	11.817	23.980
I trim. 2025	773	6.452	4.814	1.637	16.852	4.697	12.155	24.076
II trim. 2025	827	6.488	4.819	1.669	16.887	4.939	11.947	24.202
Media 2018	860	5.984	4.603	1.381	16.115	4.691	11.424	22.959
Media 2019	896	5.977	4.658	1.319	16.237	4.710	11.526	23.109
Media 2020	905	5.925	4.597	1.328	15.555	4.374	11.181	22.385
Media 2021	913	6.008	4.577	1.431	15.632	4.309	11.323	22.554
Media 2022	875	6.207	4.656	1.551	16.017	4.542	11.475	23.099
Media 2023	848	6.281	4.750	1.531	16.451	4.701	11.750	23.580
Media 2024	820	6.386	4.779	1.607	16.726	4.860	11.866	23.932

Fonte: nostre elaborazioni su dati Istat.



Unione europea
Fondo sociale europeo

Regione Emilia-Romagna



AGENZIA REGIONALE
PER IL LAVORO
EMILIA-ROMAGNA

Occupati in complesso per attività economica e sesso in Italia dal I trim. 2018 al II trim. 2025

- Valori in migliaia

Maschi	<i>Agricoltura</i>	<i>Industria in complesso</i>	<i>Industria in senso stretto</i>	<i>Costruzioni</i>	<i>Terziario in complesso</i>	<i>Commercio, alberghi e ristoranti</i>	<i>Altre attività dei servizi</i>	<i>Totale Occupati</i>
I trim. 2018	613	4.632	3.394	1.238	7.825	2.592	5.233	13.071
II trim. 2018	646	4.726	3.448	1.277	8.006	2.670	5.336	13.378
III trim. 2018	620	4.751	3.436	1.315	8.053	2.703	5.350	13.424
IV trim. 2018	633	4.747	3.421	1.326	7.876	2.560	5.316	13.257
I trim. 2019	625	4.686	3.474	1.212	7.801	2.522	5.280	13.112
II trim. 2019	649	4.723	3.488	1.235	8.035	2.675	5.361	13.407
III trim. 2019	675	4.677	3.440	1.237	8.101	2.726	5.374	13.453
IV trim. 2019	702	4.703	3.461	1.242	7.965	2.549	5.416	13.371
I trim. 2020	656	4.660	3.454	1.207	7.829	2.483	5.346	13.146
II trim. 2020	643	4.636	3.437	1.200	7.575	2.392	5.183	12.853
III trim. 2020	685	4.657	3.412	1.245	7.679	2.537	5.142	13.020
IV trim. 2020	716	4.684	3.427	1.257	7.531	2.380	5.151	12.930
I trim. 2021	665	4.620	3.340	1.280	7.382	2.194	5.187	12.667
II trim. 2021	704	4.743	3.406	1.337	7.611	2.357	5.255	13.059
III trim. 2021	692	4.752	3.435	1.317	7.853	2.610	5.243	13.297
IV trim. 2021	650	4.817	3.447	1.369	7.684	2.435	5.249	13.151
I trim. 2022	616	4.752	3.367	1.385	7.780	2.491	5.289	13.149
II trim. 2022	680	4.915	3.433	1.482	7.829	2.544	5.285	13.424
III trim. 2022	665	4.848	3.414	1.434	7.927	2.553	5.375	13.440
IV trim. 2022	626	4.837	3.401	1.435	7.924	2.529	5.395	13.387
I trim. 2023	600	4.873	3.463	1.410	7.908	2.527	5.382	13.381
II trim. 2023	642	4.939	3.532	1.407	8.060	2.610	5.450	13.641
III trim. 2023	641	4.902	3.487	1.414	8.134	2.639	5.495	13.677
IV trim. 2023	633	4.902	3.464	1.438	8.131	2.566	5.564	13.666
I trim. 2024	590	4.956	3.494	1.462	8.057	2.555	5.502	13.603
II trim. 2024	611	4.973	3.489	1.483	8.193	2.674	5.520	13.777
III trim. 2024	612	4.956	3.511	1.445	8.310	2.832	5.478	13.878
IV trim. 2024	646	5.036	3.518	1.518	8.119	2.706	5.413	13.801
I trim. 2025	593	5.012	3.498	1.514	8.223	2.646	5.577	13.827
II trim. 2025	644	5.015	3.483	1.531	8.245	2.749	5.496	13.903
Media 2018	628	4.714	3.425	1.289	7.940	2.631	5.309	13.282
Media 2019	663	4.697	3.466	1.232	7.976	2.618	5.358	13.336
Media 2020	675	4.659	3.432	1.227	7.653	2.448	5.206	12.987
Media 2021	678	4.733	3.407	1.326	7.633	2.399	5.233	13.044
Media 2022	647	4.838	3.404	1.434	7.865	2.529	5.336	13.350
Media 2023	629	4.904	3.487	1.417	8.058	2.586	5.473	13.591
Media 2024	615	4.980	3.503	1.477	8.170	2.692	5.478	13.765

Fonte: nostre elaborazioni su dati Istat.



Occupati in complesso per attività economica e sesso in Italia dal I trim. 2018 al II trim. 2025

- Valori in migliaia

<i>Femmine</i>	<i>Agricoltura</i>	<i>Industria in complesso</i>	<i>Industria in senso stretto</i>	<i>Costruzioni</i>	<i>Terziario in complesso</i>	<i>Commercio, alberghi e ristoranti</i>	<i>Altre attività dei servizi</i>	<i>Totale Occupati</i>
I trim. 2018	191	1.238	1.140	98	8.116	1.988	6.128	9.544
II trim. 2018	244	1.284	1.195	89	8.305	2.088	6.217	9.833
III trim. 2018	257	1.279	1.195	84	8.125	2.128	5.998	9.661
IV trim. 2018	235	1.280	1.185	96	8.153	2.036	6.117	9.668
I trim. 2019	210	1.260	1.172	88	8.195	2.041	6.154	9.664
II trim. 2019	222	1.280	1.199	81	8.398	2.098	6.300	9.900
III trim. 2019	244	1.271	1.188	83	8.257	2.150	6.107	9.772
IV trim. 2019	255	1.308	1.210	98	8.195	2.080	6.115	9.758
I trim. 2020	216	1.277	1.163	113	8.121	2.027	6.094	9.614
II trim. 2020	214	1.276	1.172	104	7.750	1.821	5.929	9.240
III trim. 2020	249	1.230	1.141	90	7.836	1.965	5.871	9.316
IV trim. 2020	241	1.280	1.183	96	7.902	1.893	6.008	9.422
I trim. 2021	219	1.184	1.085	99	7.762	1.722	6.039	9.165
II trim. 2021	236	1.260	1.157	104	8.020	1.865	6.155	9.517
III trim. 2021	250	1.317	1.211	105	8.020	2.016	6.003	9.587
IV trim. 2021	236	1.339	1.228	111	8.197	2.037	6.160	9.773
I trim. 2022	206	1.319	1.209	111	8.063	1.916	6.148	9.588
II trim. 2022	226	1.357	1.226	132	8.244	2.038	6.206	9.828
III trim. 2022	230	1.415	1.303	112	8.047	2.073	5.974	9.691
IV trim. 2022	250	1.385	1.273	112	8.254	2.025	6.230	9.889
I trim. 2023	200	1.367	1.263	105	8.301	2.044	6.257	9.869
II trim. 2023	232	1.365	1.246	119	8.409	2.156	6.253	10.006
III trim. 2023	217	1.388	1.272	116	8.331	2.207	6.124	9.935
IV trim. 2023	224	1.388	1.273	115	8.532	2.056	6.476	10.144
I trim. 2024	182	1.411	1.288	123	8.448	2.060	6.388	10.041
II trim. 2024	213	1.378	1.241	137	8.607	2.186	6.420	10.198
III trim. 2024	218	1.406	1.267	139	8.628	2.289	6.339	10.251
IV trim. 2024	208	1.428	1.306	122	8.543	2.139	6.404	10.179
I trim. 2025	180	1.440	1.316	124	8.628	2.051	6.578	10.249
II trim. 2025	183	1.473	1.335	138	8.642	2.191	6.452	10.298
Media 2018	232	1.270	1.179	92	8.175	2.060	6.115	9.677
Media 2019	233	1.280	1.192	88	8.261	2.092	6.169	9.774
Media 2020	230	1.266	1.165	101	7.902	1.927	5.975	9.398
Media 2021	235	1.275	1.170	105	8.000	1.910	6.089	9.510
Media 2022	228	1.369	1.252	117	8.152	2.013	6.139	9.749
Media 2023	218	1.377	1.263	114	8.393	2.115	6.278	9.989
Media 2024	205	1.406	1.276	130	8.556	2.169	6.388	10.168

Fonte: nostre elaborazioni su dati Istat.



Unione europea
Fondo sociale europeo

Regione Emilia-Romagna



AGENZIA REGIONALE
PER IL LAVORO
EMILIA-ROMAGNA

Occupati alle dipendenze per attività economica e sesso in Italia dal I trim. 2018 al II trim. 2025

- Valori in migliaia

Maschi e Femmine	<i>Agricoltura</i>	<i>Industria in complesso</i>	<i>Industria in senso stretto</i>	<i>Costruzioni</i>	<i>Terziario in complesso</i>	<i>Commercio, alberghi e ristoranti</i>	<i>Altre attività dei servizi</i>	<i>Totale Occupati</i>
I trim. 2018	416	4.887	4.079	808	12.140	3.014	9.126	17.444
II trim. 2018	466	4.968	4.139	829	12.442	3.154	9.288	17.876
III trim. 2018	473	4.986	4.131	855	12.326	3.198	9.129	17.785
IV trim. 2018	483	4.999	4.117	882	12.181	2.999	9.182	17.663
I trim. 2019	412	4.955	4.169	786	12.186	3.044	9.142	17.553
II trim. 2019	461	4.990	4.198	792	12.525	3.163	9.361	17.976
III trim. 2019	508	4.992	4.155	837	12.473	3.248	9.225	17.973
IV trim. 2019	511	5.065	4.215	850	12.313	3.064	9.250	17.889
I trim. 2020	430	5.012	4.175	837	12.151	3.019	9.132	17.593
II trim. 2020	454	4.930	4.132	798	11.723	2.788	8.935	17.107
III trim. 2020	535	4.917	4.093	824	11.915	3.034	8.881	17.366
IV trim. 2020	541	4.965	4.126	839	11.854	2.837	9.018	17.361
I trim. 2021	434	4.898	4.001	897	11.665	2.564	9.101	16.996
II trim. 2021	489	5.058	4.131	928	12.057	2.847	9.210	17.605
III trim. 2021	536	5.149	4.223	926	12.302	3.212	9.090	17.986
IV trim. 2021	501	5.181	4.216	965	12.250	3.055	9.195	17.933
I trim. 2022	434	5.093	4.112	981	12.250	2.977	9.273	17.778
II trim. 2022	493	5.301	4.234	1.068	12.451	3.135	9.316	18.245
III trim. 2022	517	5.301	4.268	1.033	12.349	3.240	9.110	18.167
IV trim. 2022	492	5.245	4.230	1.015	12.567	3.179	9.388	18.304
I trim. 2023	423	5.285	4.263	1.022	12.532	3.164	9.368	18.241
II trim. 2023	486	5.359	4.336	1.023	12.741	3.303	9.438	18.586
III trim. 2023	468	5.338	4.312	1.026	12.762	3.393	9.369	18.568
IV trim. 2023	470	5.338	4.298	1.041	12.964	3.227	9.737	18.772
I trim. 2024	412	5.379	4.327	1.051	12.796	3.242	9.553	18.587
II trim. 2024	475	5.393	4.304	1.089	13.018	3.416	9.602	18.885
III trim. 2024	485	5.389	4.339	1.049	13.081	3.610	9.471	18.954
IV trim. 2024	500	5.467	4.379	1.088	12.996	3.447	9.548	18.963
I trim. 2025	440	5.481	4.367	1.115	13.118	3.317	9.801	19.039
II trim. 2025	480	5.473	4.376	1.097	13.008	3.491	9.517	18.961
Media 2018	459	4.960	4.117	844	12.272	3.091	9.181	17.692
Media 2019	473	5.001	4.184	816	12.374	3.130	9.245	17.848
Media 2020	490	4.956	4.131	825	11.911	2.919	8.991	17.357
Media 2021	490	5.072	4.142	929	12.069	2.920	9.149	17.630
Media 2022	484	5.235	4.211	1.024	12.404	3.133	9.272	18.123
Media 2023	462	5.330	4.302	1.028	12.750	3.272	9.478	18.542
Media 2024	468	5.407	4.337	1.070	12.972	3.429	9.544	18.847

Fonte: nostre elaborazioni su dati Istat.



Occupati alle dipendenze per attività economica e sesso in Italia dal I trim. 2018 al II trim. 2025

- Valori in migliaia

Maschi	<i>Agricoltura</i>	<i>Industria in complesso</i>	<i>Industria in senso stretto</i>	<i>Costruzioni</i>	<i>Terziario in complesso</i>	<i>Commercio, alberghi e ristoranti</i>	<i>Altre attività dei servizi</i>	<i>Totale Occupati</i>
I trim. 2018	322	3.768	3.036	732	5.403	1.525	3.878	9.493
II trim. 2018	337	3.818	3.056	762	5.579	1.593	3.986	9.734
III trim. 2018	336	3.843	3.045	798	5.590	1.609	3.980	9.768
IV trim. 2018	356	3.854	3.042	812	5.403	1.492	3.911	9.612
I trim. 2019	317	3.835	3.117	718	5.399	1.502	3.897	9.551
II trim. 2019	346	3.850	3.119	731	5.582	1.588	3.994	9.778
III trim. 2019	372	3.837	3.063	774	5.659	1.639	4.020	9.868
IV trim. 2019	372	3.870	3.097	774	5.535	1.521	4.015	9.778
I trim. 2020	336	3.859	3.112	746	5.435	1.483	3.952	9.630
II trim. 2020	346	3.782	3.069	713	5.302	1.438	3.865	9.431
III trim. 2020	390	3.790	3.035	755	5.391	1.566	3.824	9.571
IV trim. 2020	399	3.806	3.044	762	5.249	1.416	3.833	9.454
I trim. 2021	326	3.816	2.999	817	5.174	1.291	3.883	9.316
II trim. 2021	365	3.902	3.062	839	5.368	1.454	3.914	9.635
III trim. 2021	397	3.940	3.096	844	5.597	1.663	3.934	9.934
IV trim. 2021	362	3.961	3.080	881	5.419	1.506	3.913	9.742
I trim. 2022	325	3.898	3.003	895	5.539	1.531	4.008	9.762
II trim. 2022	367	4.057	3.098	959	5.591	1.598	3.993	10.014
III trim. 2022	374	4.006	3.062	944	5.634	1.621	4.013	10.014
IV trim. 2022	346	3.990	3.051	939	5.657	1.612	4.045	9.993
I trim. 2023	321	4.036	3.098	938	5.630	1.590	4.039	9.986
II trim. 2023	352	4.101	3.181	920	5.735	1.638	4.096	10.188
III trim. 2023	348	4.083	3.149	934	5.821	1.689	4.132	10.252
IV trim. 2023	345	4.073	3.126	948	5.809	1.631	4.178	10.228
I trim. 2024	317	4.088	3.132	957	5.743	1.629	4.114	10.149
II trim. 2024	359	4.126	3.152	973	5.830	1.674	4.156	10.315
III trim. 2024	356	4.099	3.163	936	5.919	1.817	4.101	10.374
IV trim. 2024	371	4.154	3.166	989	5.844	1.766	4.077	10.369
I trim. 2025	341	4.161	3.145	1.016	5.920	1.701	4.219	10.422
II trim. 2025	382	4.120	3.138	982	5.840	1.763	4.077	10.342
Media 2018	338	3.821	3.045	776	5.494	1.555	3.939	9.652
Media 2019	352	3.848	3.099	749	5.544	1.562	3.981	9.743
Media 2020	368	3.809	3.065	744	5.344	1.476	3.869	9.522
Media 2021	363	3.905	3.059	845	5.389	1.479	3.911	9.657
Media 2022	353	3.988	3.053	934	5.605	1.591	4.015	9.946
Media 2023	341	4.073	3.138	935	5.749	1.637	4.111	10.163
Media 2024	351	4.117	3.153	964	5.834	1.722	4.112	10.302

Fonte: nostre elaborazioni su dati Istat.



Unione europea
Fondo sociale europeo

Regione Emilia-Romagna



AGENZIA REGIONALE
PER IL LAVORO
EMILIA-ROMAGNA

Occupati alle dipendenze per attività economica e sesso in Italia dal I trim. 2018 al II trim. 2025

- Valori in migliaia

<i>Femmine</i>	<i>Agricoltura</i>	<i>Industria in complesso</i>	<i>Industria in senso stretto</i>	<i>Costruzioni</i>	<i>Terziario in complesso</i>	<i>Commercio, alberghi e ristoranti</i>	<i>Altre attività dei servizi</i>	<i>Totale Occupati</i>
I trim. 2018	93	1.119	1.043	76	6.738	1.489	5.248	7.950
II trim. 2018	129	1.150	1.083	67	6.863	1.561	5.302	8.142
III trim. 2018	136	1.143	1.086	57	6.737	1.588	5.148	8.016
IV trim. 2018	127	1.146	1.075	70	6.777	1.507	5.270	8.051
I trim. 2019	95	1.121	1.053	68	6.787	1.542	5.245	8.002
II trim. 2019	115	1.140	1.079	61	6.943	1.575	5.368	8.198
III trim. 2019	136	1.155	1.092	63	6.814	1.609	5.205	8.105
IV trim. 2019	139	1.195	1.118	77	6.778	1.543	5.235	8.112
I trim. 2020	94	1.153	1.063	91	6.716	1.537	5.180	7.963
II trim. 2020	108	1.147	1.063	84	6.421	1.350	5.071	7.676
III trim. 2020	145	1.127	1.057	69	6.524	1.468	5.056	7.796
IV trim. 2020	142	1.159	1.082	77	6.606	1.421	5.184	7.906
I trim. 2021	108	1.082	1.002	80	6.491	1.273	5.218	7.680
II trim. 2021	124	1.157	1.068	88	6.689	1.393	5.296	7.970
III trim. 2021	138	1.209	1.127	82	6.705	1.549	5.156	8.052
IV trim. 2021	139	1.220	1.136	84	6.832	1.549	5.282	8.191
I trim. 2022	109	1.195	1.109	86	6.711	1.446	5.265	8.015
II trim. 2022	126	1.245	1.136	109	6.860	1.538	5.323	8.231
III trim. 2022	143	1.295	1.207	88	6.715	1.618	5.097	8.153
IV trim. 2022	146	1.255	1.179	76	6.910	1.567	5.344	8.311
I trim. 2023	103	1.249	1.166	84	6.903	1.574	5.329	8.255
II trim. 2023	134	1.258	1.155	103	7.007	1.665	5.342	8.398
III trim. 2023	120	1.255	1.163	92	6.941	1.704	5.237	8.316
IV trim. 2023	125	1.265	1.172	93	7.155	1.596	5.559	8.544
I trim. 2024	95	1.290	1.196	95	7.052	1.613	5.439	8.438
II trim. 2024	116	1.267	1.151	116	7.188	1.742	5.446	8.571
III trim. 2024	130	1.289	1.176	113	7.162	1.792	5.370	8.580
IV trim. 2024	129	1.313	1.213	100	7.152	1.681	5.471	8.594
I trim. 2025	99	1.321	1.222	99	7.198	1.616	5.581	8.617
II trim. 2025	98	1.353	1.238	114	7.168	1.728	5.440	8.619
Media 2018	122	1.140	1.072	68	6.779	1.537	5.242	8.040
Media 2019	121	1.153	1.085	67	6.831	1.567	5.263	8.104
Media 2020	122	1.147	1.066	80	6.567	1.444	5.123	7.835
Media 2021	127	1.167	1.083	84	6.679	1.441	5.238	7.973
Media 2022	131	1.247	1.158	90	6.799	1.542	5.257	8.178
Media 2023	120	1.257	1.164	93	7.001	1.635	5.367	8.378
Media 2024	117	1.290	1.184	106	7.139	1.707	5.431	8.546

Fonte: nostre elaborazioni su dati Istat.



Unione europea
Fondo sociale europeo

Regione Emilia-Romagna



AGENZIA REGIONALE
PER IL LAVORO
EMILIA-ROMAGNA

Occupati indipendenti per attività economica e sesso in Italia dal I trim. 2018 al II trim. 2025

- Valori in migliaia

Maschi e Femmine	<i>Agricoltura</i>	<i>Industria in complesso</i>	<i>Industria in senso stretto</i>	<i>Costruzioni</i>	<i>Terziario in complesso</i>	<i>Commercio, alberghi e ristoranti</i>	<i>Altre attività dei servizi</i>	<i>Totale Occupati</i>
I trim. 2018	389	983	455	528	3.800	1.566	2.234	5.171
II trim. 2018	424	1.041	504	537	3.869	1.604	2.265	5.334
III trim. 2018	404	1.044	500	544	3.852	1.633	2.219	5.300
IV trim. 2018	385	1.028	488	540	3.849	1.597	2.252	5.262
I trim. 2019	423	991	477	514	3.810	1.518	2.291	5.223
II trim. 2019	410	1.013	488	525	3.909	1.610	2.299	5.332
III trim. 2019	412	956	472	484	3.884	1.628	2.256	5.252
IV trim. 2019	447	946	456	490	3.847	1.565	2.281	5.240
I trim. 2020	442	925	442	483	3.799	1.491	2.308	5.166
II trim. 2020	402	983	476	506	3.601	1.425	2.176	4.986
III trim. 2020	399	970	459	511	3.600	1.468	2.132	4.970
IV trim. 2020	416	998	484	514	3.578	1.437	2.142	4.992
I trim. 2021	451	906	425	482	3.479	1.353	2.126	4.836
II trim. 2021	451	945	432	513	3.575	1.375	2.200	4.971
III trim. 2021	407	920	424	496	3.571	1.414	2.156	4.898
IV trim. 2021	386	975	459	516	3.631	1.417	2.214	4.991
I trim. 2022	388	978	464	515	3.593	1.430	2.163	4.959
II trim. 2022	414	971	425	545	3.623	1.447	2.176	5.008
III trim. 2022	378	962	448	513	3.625	1.386	2.239	4.964
IV trim. 2022	385	977	444	533	3.611	1.375	2.236	4.973
I trim. 2023	377	955	463	492	3.677	1.406	2.270	5.009
II trim. 2023	388	945	443	503	3.728	1.463	2.265	5.061
III trim. 2023	391	952	447	505	3.703	1.452	2.250	5.045
IV trim. 2023	387	952	439	512	3.699	1.395	2.303	5.038
I trim. 2024	360	988	455	533	3.710	1.373	2.337	5.057
II trim. 2024	350	959	427	532	3.782	1.444	2.338	5.090
III trim. 2024	344	974	439	535	3.857	1.511	2.346	5.175
IV trim. 2024	353	997	445	552	3.666	1.398	2.268	5.017
I trim. 2025	333	970	448	523	3.734	1.379	2.354	5.037
II trim. 2025	347	1.015	443	573	3.878	1.448	2.430	5.241
Media 2018	400	1.024	487	537	3.842	1.600	2.243	5.267
Media 2019	423	977	474	503	3.862	1.580	2.282	5.262
Media 2020	415	969	466	503	3.645	1.455	2.190	5.028
Media 2021	424	937	435	502	3.564	1.390	2.174	4.924
Media 2022	391	972	445	527	3.613	1.409	2.204	4.976
Media 2023	386	951	448	503	3.701	1.429	2.272	5.038
Media 2024	352	979	441	538	3.754	1.431	2.322	5.085

Fonte: nostre elaborazioni su dati Istat.



Occupati indipendenti per attività economica e sesso in Italia dal I trim. 2018 al II trim. 2025

- Valori in migliaia

Maschi	<i>Agricoltura</i>	<i>Industria in complesso</i>	<i>Industria in senso stretto</i>	<i>Costruzioni</i>	<i>Terziario in complesso</i>	<i>Commercio, alberghi e ristoranti</i>	<i>Altre attività dei servizi</i>	<i>Totale Occupati</i>
I trim. 2018	291	864	358	506	2.423	1.068	1.355	3.577
II trim. 2018	309	907	392	515	2.427	1.077	1.350	3.643
III trim. 2018	284	908	391	517	2.463	1.093	1.370	3.655
IV trim. 2018	278	893	379	514	2.473	1.068	1.405	3.644
I trim. 2019	308	852	358	494	2.402	1.020	1.382	3.561
II trim. 2019	303	873	369	504	2.453	1.087	1.367	3.629
III trim. 2019	303	840	376	464	2.442	1.087	1.355	3.585
IV trim. 2019	330	833	364	469	2.430	1.029	1.401	3.593
I trim. 2020	320	802	341	460	2.394	1.000	1.394	3.516
II trim. 2020	296	854	368	486	2.272	954	1.318	3.423
III trim. 2020	295	866	376	490	2.288	970	1.318	3.450
IV trim. 2020	316	877	382	495	2.282	964	1.318	3.476
I trim. 2021	340	804	341	463	2.208	904	1.304	3.351
II trim. 2021	339	842	344	498	2.244	903	1.341	3.424
III trim. 2021	295	813	339	473	2.256	947	1.309	3.364
IV trim. 2021	288	856	367	489	2.265	929	1.336	3.409
I trim. 2022	291	854	364	490	2.241	960	1.281	3.386
II trim. 2022	313	858	335	523	2.239	947	1.292	3.410
III trim. 2022	291	842	352	490	2.293	931	1.362	3.426
IV trim. 2022	280	847	350	497	2.268	917	1.350	3.395
I trim. 2023	280	837	366	471	2.279	936	1.342	3.396
II trim. 2023	289	838	352	486	2.326	972	1.354	3.453
III trim. 2023	293	819	338	480	2.313	950	1.363	3.425
IV trim. 2023	289	829	338	490	2.321	935	1.386	3.438
I trim. 2024	272	867	362	505	2.314	926	1.389	3.454
II trim. 2024	252	847	337	510	2.363	1.000	1.363	3.462
III trim. 2024	256	857	348	509	2.391	1.015	1.376	3.504
IV trim. 2024	275	882	352	529	2.276	940	1.336	3.432
I trim. 2025	251	851	353	498	2.303	945	1.358	3.406
II trim. 2025	262	894	345	549	2.405	986	1.419	3.561
Media 2018	290	893	380	513	2.446	1.076	1.370	3.630
Media 2019	311	850	367	483	2.432	1.056	1.376	3.592
Media 2020	307	850	367	483	2.309	972	1.337	3.466
Media 2021	315	828	348	481	2.243	921	1.323	3.387
Media 2022	294	850	350	500	2.260	939	1.322	3.404
Media 2023	288	831	348	482	2.310	948	1.361	3.428
Media 2024	264	863	350	513	2.336	970	1.366	3.463

Fonte: nostre elaborazioni su dati Istat.



Occupati indipendenti per attività economica e sesso in Italia dal I trim. 2018 al II trim. 2025

- Valori in migliaia

<i>Femmine</i>	<i>Agricoltura</i>	<i>Industria in complesso</i>	<i>Industria in senso stretto</i>	<i>Costruzioni</i>	<i>Terziario in complesso</i>	<i>Commercio, alberghi e ristoranti</i>	<i>Altre attività dei servizi</i>	<i>Totale Occupati</i>
I trim. 2018	98	119	97	22	1.378	498	879	1.594
II trim. 2018	115	134	112	22	1.442	526	915	1.691
III trim. 2018	120	136	109	27	1.389	539	849	1.644
IV trim. 2018	107	135	109	25	1.376	529	847	1.618
I trim. 2019	115	139	119	20	1.408	499	909	1.662
II trim. 2019	107	140	120	20	1.456	523	932	1.703
III trim. 2019	109	116	96	20	1.442	541	902	1.667
IV trim. 2019	117	113	92	22	1.417	536	880	1.647
I trim. 2020	122	123	101	23	1.405	490	915	1.651
II trim. 2020	106	129	109	20	1.329	471	858	1.563
III trim. 2020	104	104	83	20	1.312	497	815	1.520
IV trim. 2020	99	121	102	19	1.296	472	824	1.516
I trim. 2021	111	102	83	19	1.271	450	822	1.484
II trim. 2021	112	104	88	15	1.331	472	859	1.547
III trim. 2021	112	107	84	23	1.315	467	847	1.534
IV trim. 2021	97	119	92	27	1.366	488	878	1.582
I trim. 2022	97	124	100	24	1.352	470	882	1.573
II trim. 2022	101	113	90	23	1.384	501	883	1.597
III trim. 2022	87	120	96	23	1.331	455	877	1.538
IV trim. 2022	104	130	94	36	1.344	458	886	1.578
I trim. 2023	97	118	97	21	1.398	470	928	1.614
II trim. 2023	98	108	91	17	1.402	491	911	1.608
III trim. 2023	97	133	109	24	1.389	502	887	1.619
IV trim. 2023	99	123	101	22	1.377	460	917	1.600
I trim. 2024	87	120	92	28	1.396	447	948	1.603
II trim. 2024	97	112	90	22	1.419	444	975	1.628
III trim. 2024	88	117	91	26	1.466	496	970	1.671
IV trim. 2024	79	115	93	23	1.391	458	932	1.585
I trim. 2025	82	119	94	25	1.431	434	996	1.632
II trim. 2025	85	121	97	24	1.474	462	1.011	1.680
Media 2018	110	131	107	24	1.396	523	873	1.637
Media 2019	112	127	107	20	1.431	525	906	1.669
Media 2020	108	119	99	21	1.335	483	853	1.563
Media 2021	108	108	87	21	1.321	469	851	1.537
Media 2022	97	121	95	27	1.353	471	882	1.572
Media 2023	98	120	100	21	1.392	481	911	1.610
Media 2024	88	116	92	25	1.418	461	956	1.622

Fonte: nostre elaborazioni su dati Istat.



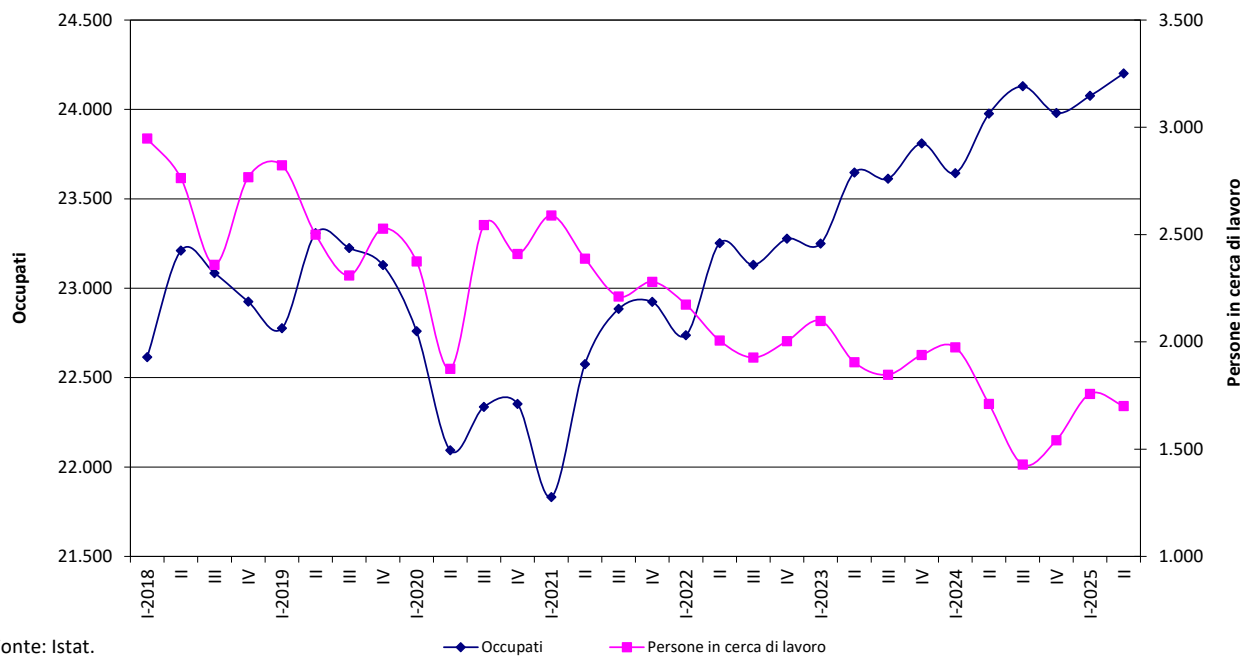
Unione europea
Fondo sociale europeo

Regione Emilia-Romagna



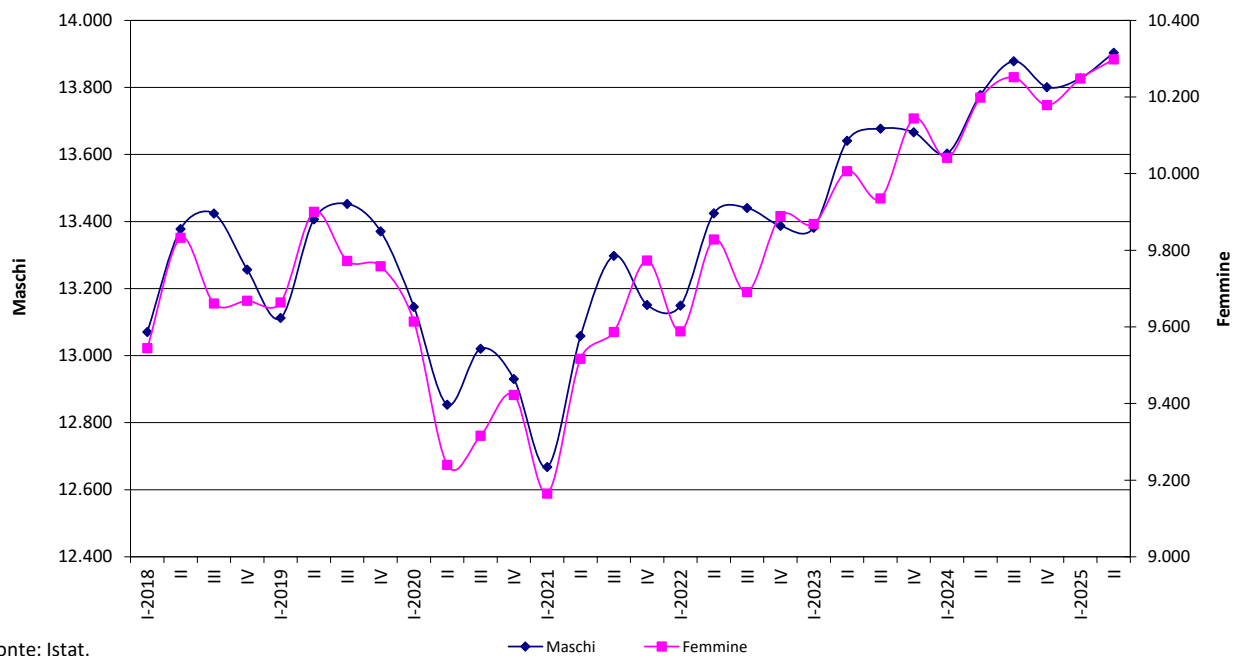
AGENZIA REGIONALE
PER IL LAVORO
EMILIA-ROMAGNA

Occupati e persone in cerca di lavoro in Italia nel periodo I trim. 2018 - II trim. 2025 - Valori in migliaia



Fonte: Istat.

Occupati in complesso in Italia per genere nel periodo I trim. 2018 - II trim. 2025 - Valori in migliaia



Fonte: Istat.



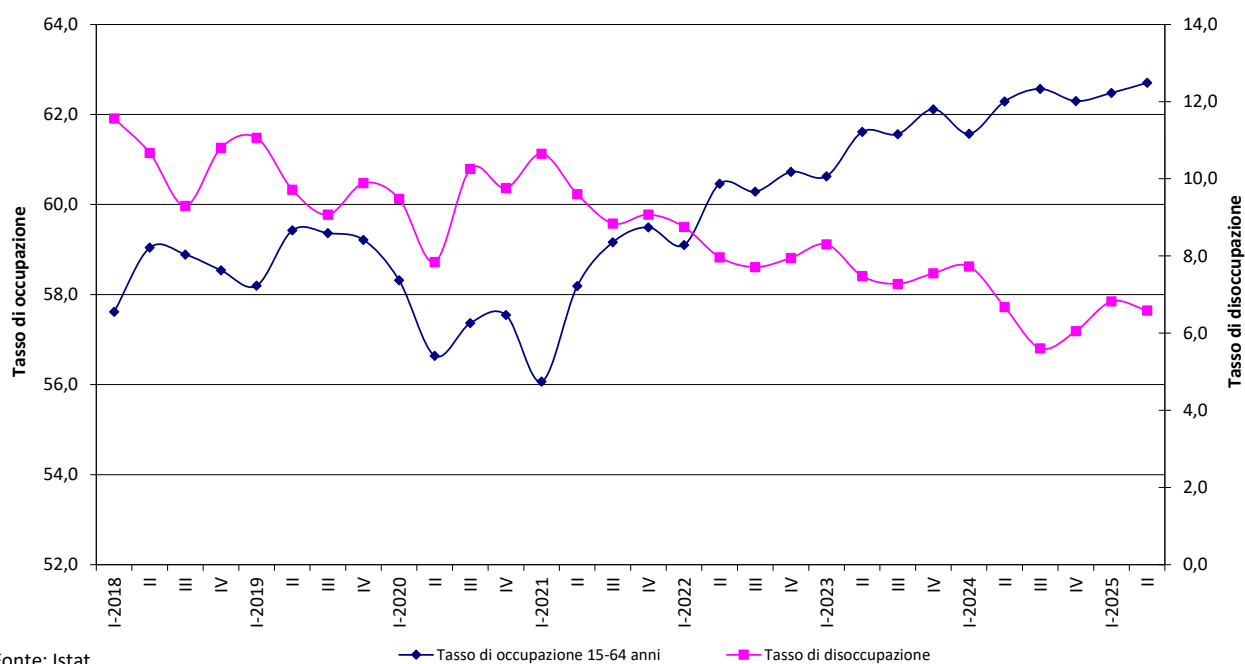
Unione europea
Fondo sociale europeo

Regione Emilia-Romagna



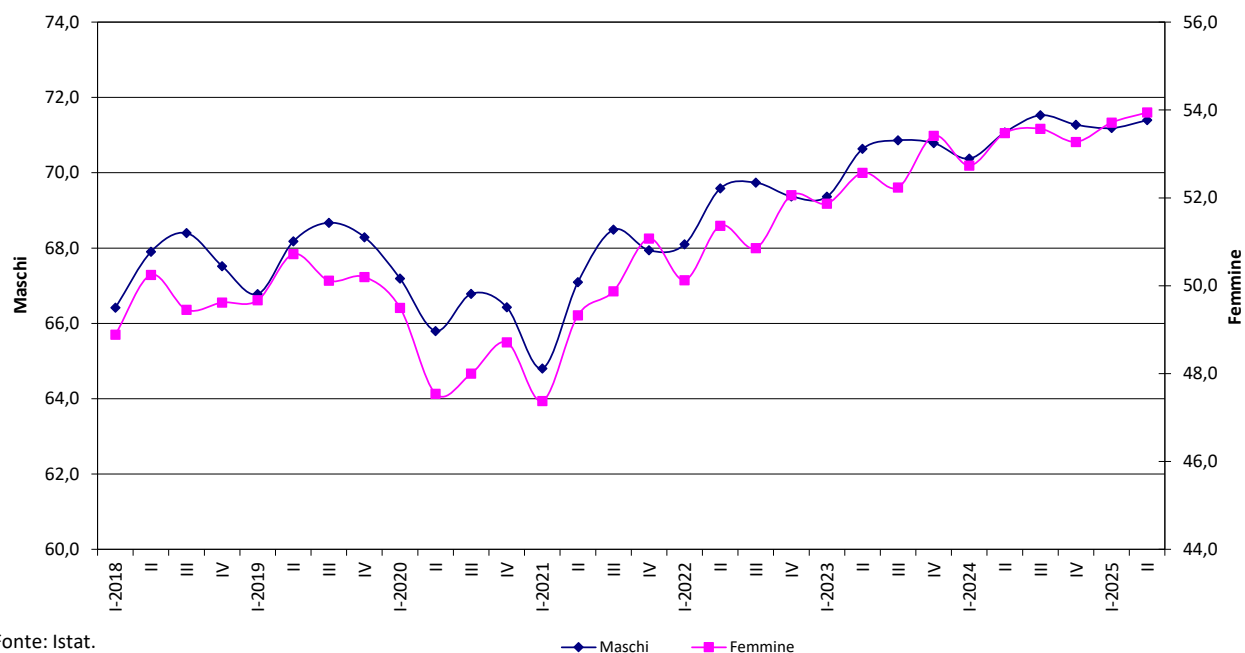
AGENZIA REGIONALE
PER IL LAVORO
EMILIA-ROMAGNA

Tasso di occupazione 15-64 anni e di disoccupazione in Italia nel periodo I trim. 2018 - II trim. 2025 - Valori percentuali



Fonte: Istat.

Tasso di occupazione 15-64 anni per genere in Italia nel periodo I trim. 2018 - II trim. 2025 - Valori percentuali



Fonte: Istat.



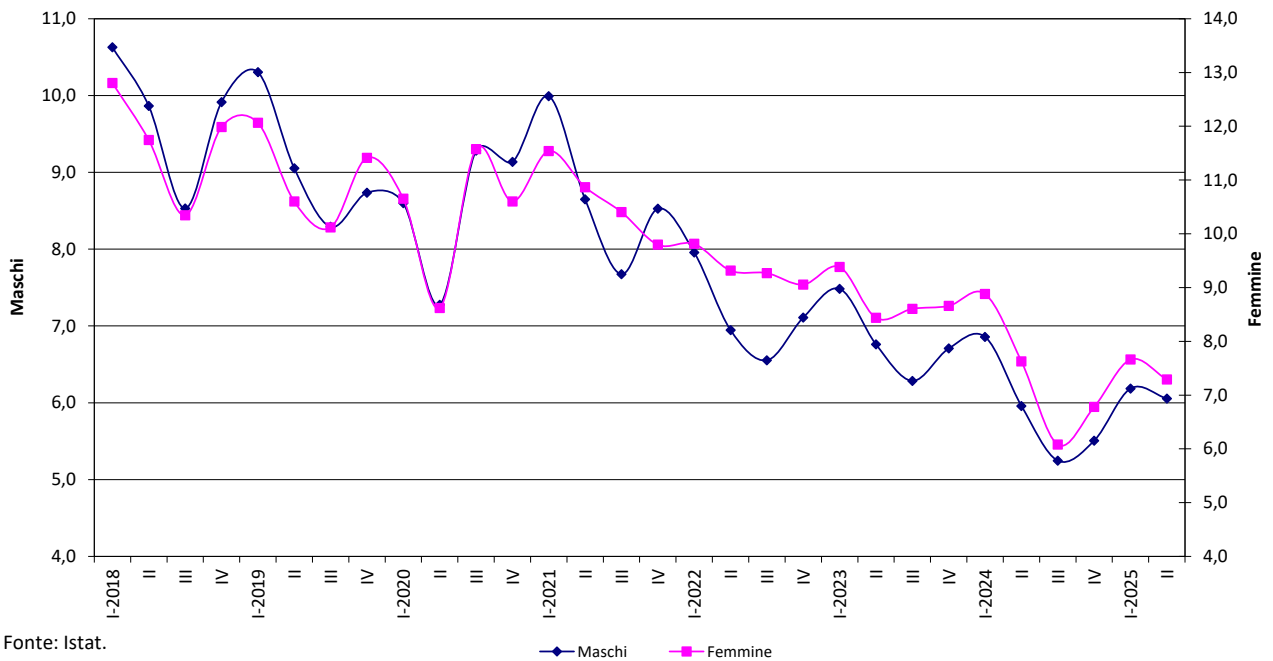
Unione europea
Fondo sociale europeo

Regione Emilia-Romagna

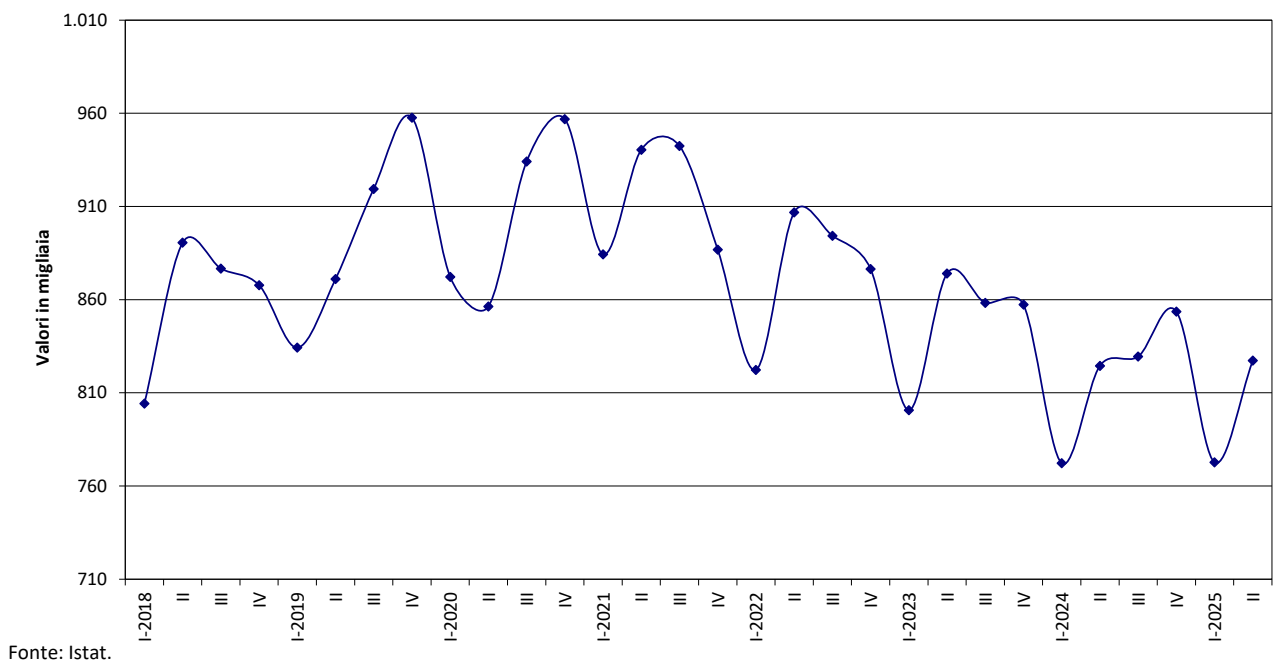


AGENZIA REGIONALE
PER IL LAVORO
EMILIA-ROMAGNA

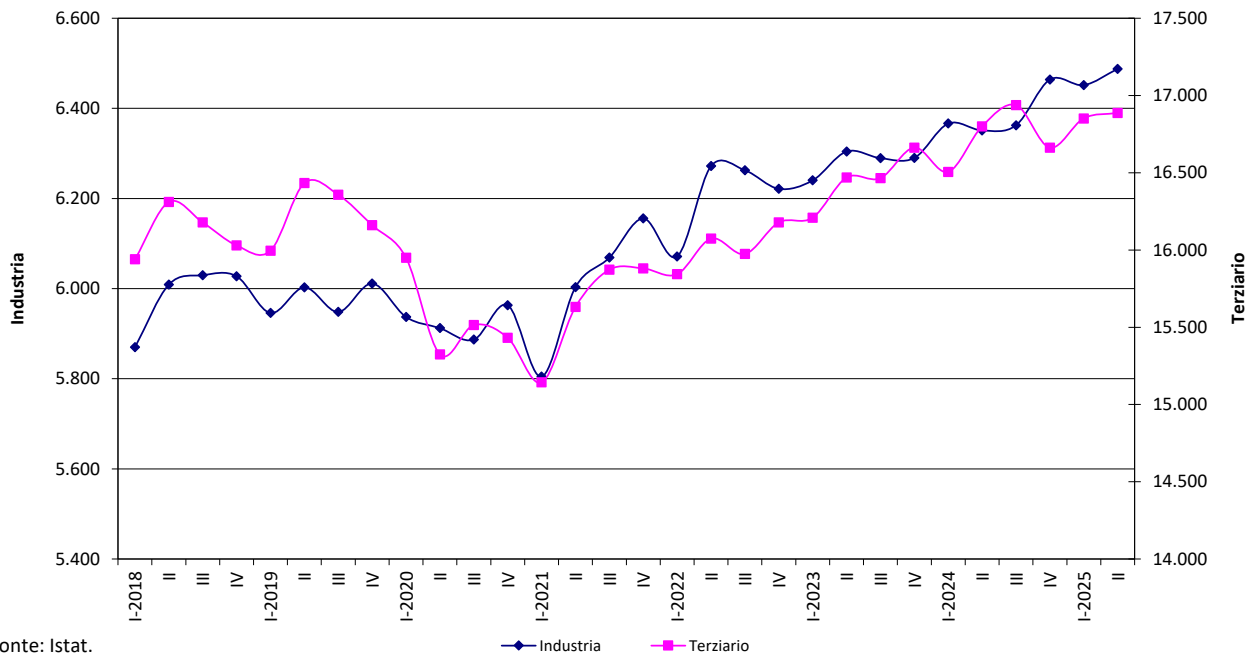
Tasso di disoccupazione per genere in Italia nel periodo I trim. 2018 - II trim. 2025 - Valori percentuali



Occupati in agricoltura in Italia nel periodo I trim. 2018 - II trim. 2025

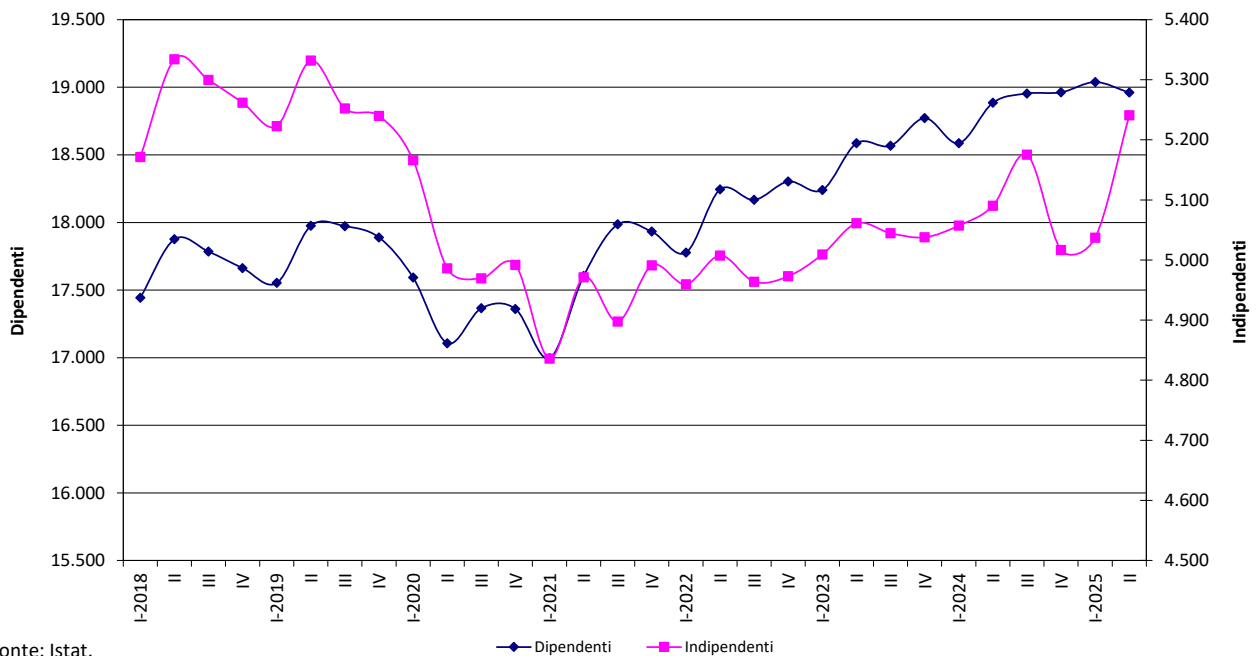


Occupati nell'industria e nel terziario in Italia nel periodo I trim. 2018 - II trim. 2025 - Valori in migliaia



Fonte: Istat.

Occupati dipendenti e indipendenti in Italia nel periodo I trim. 2018 - II trim. 2025 - Valori in migliaia



Fonte: Istat.



Unione europea
Fondo sociale europeo

Regione Emilia-Romagna



AGENZIA REGIONALE
PER IL LAVORO
EMILIA-ROMAGNA

The background is a gradient of blue, transitioning from a darker shade at the top to a lighter shade at the bottom. It features several white geometric lines and shapes, including a large, faint, stylized arrow pointing to the right, and various angular lines that create a sense of movement and structure.

Nord-Est

**Popolazione per condizione professionale ed indicatori del mercato del lavoro nel Nord-Est
- Valori assoluti in migliaia e valori percentuali**

Maschi e Femmine	Occupati	Persone in cerca di lavoro	Forze di lavoro	Popolazione 15 anni e oltre	Tasso di attività 15-64 anni	Tasso di inattività 15-64 anni	Tasso di occupazione 15-64 anni	Tasso di disoccupazione 15-74 anni
I trim. 2018	5.067	353	5.420	9.952	72,1	27,9	67,4	6,5
II trim. 2018	5.172	311	5.483	9.959	72,8	27,2	68,6	5,7
III trim. 2018	5.157	270	5.427	9.965	72,3	27,7	68,7	5,0
IV trim. 2018	5.098	364	5.462	9.975	72,8	27,2	67,8	6,7
I trim. 2019	5.150	327	5.477	9.984	72,9	27,1	68,4	6,0
II trim. 2019	5.233	287	5.520	9.993	73,3	26,7	69,4	5,2
III trim. 2019	5.177	276	5.453	9.991	72,5	27,5	68,8	5,1
IV trim. 2019	5.192	307	5.500	9.996	73,1	26,9	69,0	5,6
I trim. 2020	5.144	289	5.433	10.005	72,2	27,8	68,3	5,3
II trim. 2020	4.982	252	5.234	10.015	69,6	30,4	66,1	4,8
III trim. 2020	5.013	347	5.360	10.011	71,3	28,7	66,6	6,5
IV trim. 2020	4.998	336	5.334	10.003	71,0	29,0	66,4	6,3
I trim. 2021	4.899	305	5.204	10.005	69,1	30,9	65,0	5,9
II trim. 2021	5.086	277	5.363	9.996	71,4	28,6	67,6	5,2
III trim. 2021	5.116	255	5.372	9.997	71,6	28,4	68,1	4,8
IV trim. 2021	5.124	291	5.415	10.007	72,2	27,8	68,2	5,4
I trim. 2022	5.117	276	5.393	10.015	71,9	28,1	68,2	5,1
II trim. 2022	5.202	227	5.429	10.015	72,2	27,8	69,1	4,2
III trim. 2022	5.191	237	5.427	10.014	72,3	27,7	69,1	4,4
IV trim. 2022	5.185	237	5.421	9.994	72,8	27,2	69,6	4,4
I trim. 2023	5.227	252	5.478	10.006	73,5	26,5	70,1	4,6
II trim. 2023	5.323	238	5.561	10.010	74,3	25,7	71,1	4,3
III trim. 2023	5.259	248	5.507	10.015	73,6	26,4	70,2	4,5
IV trim. 2023	5.297	232	5.529	10.024	73,9	26,1	70,7	4,2
I trim. 2024	5.260	233	5.493	10.036	73,3	26,7	70,1	4,3
II trim. 2024	5.307	171	5.478	10.050	73,0	27,0	70,6	3,1
III trim. 2024	5.356	183	5.539	10.065	73,4	26,6	70,9	3,3
IV trim. 2024	5.283	195	5.478	10.082	72,7	27,3	70,1	3,6
I trim. 2025	5.340	202	5.542	10.088	73,5	26,5	70,8	3,7
II trim. 2025	5.327	205	5.532	10.102	73,4	26,6	70,6	3,7
Media 2018	5.124	325	5.448	9.963	72,5	27,5	68,1	6,0
Media 2019	5.188	299	5.487	9.991	72,9	27,1	68,9	5,5
Media 2020	5.034	306	5.340	10.009	71,0	29,0	66,9	5,8
Media 2021	5.056	282	5.338	10.001	71,1	28,9	67,2	5,3
Media 2022	5.173	244	5.418	10.010	72,3	27,7	69,0	4,5
Media 2023	5.277	242	5.519	10.014	73,8	26,2	70,5	4,4
Media 2024	5.301	195	5.497	10.058	73,1	26,9	70,4	3,6

Legenda: Tasso di attività = FL/Pop - Tasso di occupazione = Occ/Pop - Tasso di disoccupazione = Disocc/FL

Fonte: nostre elaborazioni su dati Istat.



**Popolazione per condizione professionale ed indicatori del mercato del lavoro nel Nord-Est
- Valori in migliaia e valori percentuali**

Maschi	<i>Occupati</i>	<i>Persone in cerca di lavoro</i>	<i>Forze di lavoro</i>	<i>Popolazione 15 anni e oltre</i>	<i>Tasso di attività 15-64 anni</i>	<i>Tasso di inattività 15-64 anni</i>	<i>Tasso di occupazione 15-64 anni</i>	<i>Tasso di disoccupazione 15-74 anni</i>
I trim. 2018	2.825	164	2.989	4.810	78,8	21,2	74,3	5,5
II trim. 2018	2.892	138	3.030	4.816	79,7	20,3	76,0	4,6
III trim. 2018	2.888	133	3.021	4.820	80,0	20,0	76,4	4,4
IV trim. 2018	2.849	157	3.006	4.827	79,4	20,6	75,1	5,3
I trim. 2019	2.879	145	3.024	4.834	79,6	20,4	75,7	4,8
II trim. 2019	2.935	119	3.054	4.841	80,2	19,8	77,0	3,9
III trim. 2019	2.897	124	3.021	4.839	79,8	20,2	76,4	4,1
IV trim. 2019	2.878	141	3.020	4.843	79,6	20,4	75,8	4,7
I trim. 2020	2.884	122	3.005	4.848	79,1	20,9	75,8	4,1
II trim. 2020	2.834	114	2.947	4.854	77,6	22,4	74,5	3,9
III trim. 2020	2.831	166	2.996	4.853	79,2	20,8	74,7	5,6
IV trim. 2020	2.799	153	2.952	4.850	78,1	21,9	73,9	5,2
I trim. 2021	2.772	148	2.920	4.852	76,6	23,4	72,6	5,1
II trim. 2021	2.834	106	2.939	4.849	77,4	22,6	74,6	3,6
III trim. 2021	2.868	107	2.975	4.850	78,5	21,5	75,6	3,6
IV trim. 2021	2.855	139	2.994	4.865	78,8	21,2	75,1	4,7
I trim. 2022	2.845	134	2.978	4.871	78,5	21,5	74,9	4,5
II trim. 2022	2.892	95	2.987	4.871	78,4	21,6	75,9	3,2
III trim. 2022	2.913	102	3.015	4.872	79,1	20,9	76,3	3,4
IV trim. 2022	2.894	99	2.993	4.866	79,1	20,9	76,5	3,3
I trim. 2023	2.901	107	3.008	4.873	79,6	20,4	76,6	3,6
II trim. 2023	2.953	108	3.062	4.876	80,7	19,3	77,8	3,6
III trim. 2023	2.912	113	3.025	4.881	79,7	20,3	76,6	3,8
IV trim. 2023	2.959	98	3.057	4.886	80,4	19,6	77,8	3,2
I trim. 2024	2.945	102	3.047	4.892	80,0	20,0	77,3	3,4
II trim. 2024	2.956	75	3.032	4.899	79,6	20,4	77,5	2,5
III trim. 2024	2.982	74	3.057	4.907	80,1	19,9	78,1	2,4
IV trim. 2024	2.941	86	3.027	4.917	79,4	20,6	77,1	2,9
I trim. 2025	2.977	83	3.060	4.926	80,0	20,0	77,8	2,7
II trim. 2025	2.975	86	3.061	4.935	79,8	20,2	77,5	2,8
Media 2018	2.863	148	3.011	4.818	79,5	20,5	75,5	4,9
Media 2019	2.897	132	3.030	4.839	79,8	20,2	76,2	4,4
Media 2020	2.837	139	2.975	4.851	78,5	21,5	74,7	4,7
Media 2021	2.832	125	2.957	4.854	77,8	22,2	74,5	4,2
Media 2022	2.886	107	2.993	4.870	78,8	21,2	75,9	3,6
Media 2023	2.931	107	3.038	4.879	80,1	19,9	77,2	3,5
Media 2024	2.956	84	3.041	4.904	79,8	20,2	77,5	2,8

Legenda: Tasso di attività = FL/Pop - Tasso di occupazione = Occ/Pop - Tasso di disoccupazione = Disocc/FL

Fonte: nostre elaborazioni su dati Istat.



**Popolazione per condizione professionale ed indicatori del mercato del lavoro nel Nord-Est
- Valori in migliaia e valori percentuali**

Femmine	<i>Occupati</i>	<i>Persone in cerca di lavoro</i>	<i>Forze di lavoro</i>	<i>Popolazione 15 anni e oltre</i>	<i>Tasso di attività 15-64 anni</i>	<i>Tasso di inattività 15-64 anni</i>	<i>Tasso di occupazione 15-64 anni</i>	<i>Tasso di disoccupazione 15-74 anni</i>
I trim. 2018	2.242	188	2.431	5.142	65,5	34,5	60,4	7,8
II trim. 2018	2.280	173	2.454	5.143	65,9	34,1	61,2	7,1
III trim. 2018	2.269	138	2.406	5.146	64,6	35,4	60,9	5,7
IV trim. 2018	2.249	207	2.456	5.148	66,0	34,0	60,4	8,4
I trim. 2019	2.271	182	2.453	5.150	66,1	33,9	61,1	7,4
II trim. 2019	2.298	168	2.466	5.152	66,4	33,6	61,8	6,8
III trim. 2019	2.279	152	2.432	5.152	65,2	34,8	61,1	6,3
IV trim. 2019	2.314	166	2.480	5.154	66,6	33,4	62,1	6,7
I trim. 2020	2.261	168	2.428	5.157	65,3	34,7	60,7	6,9
II trim. 2020	2.148	139	2.287	5.161	61,5	38,5	57,7	6,1
III trim. 2020	2.182	181	2.363	5.158	63,3	36,7	58,4	7,7
IV trim. 2020	2.199	183	2.382	5.153	63,9	36,1	58,9	7,7
I trim. 2021	2.127	157	2.284	5.153	61,6	38,4	57,3	6,9
II trim. 2021	2.252	171	2.424	5.147	65,3	34,7	60,6	7,1
III trim. 2021	2.248	149	2.397	5.147	64,6	35,4	60,5	6,2
IV trim. 2021	2.269	152	2.421	5.141	65,4	34,6	61,3	6,3
I trim. 2022	2.272	143	2.415	5.145	65,3	34,7	61,4	5,9
II trim. 2022	2.310	132	2.442	5.143	65,9	34,1	62,3	5,4
III trim. 2022	2.278	135	2.412	5.142	65,4	34,6	61,7	5,6
IV trim. 2022	2.290	138	2.428	5.128	66,3	33,7	62,6	5,7
I trim. 2023	2.326	144	2.470	5.133	67,4	32,6	63,4	5,9
II trim. 2023	2.369	130	2.499	5.134	67,9	32,1	64,3	5,2
III trim. 2023	2.347	135	2.482	5.135	67,4	32,6	63,7	5,4
IV trim. 2023	2.338	134	2.472	5.138	67,3	32,7	63,6	5,4
I trim. 2024	2.315	131	2.446	5.144	66,5	33,5	62,9	5,4
II trim. 2024	2.350	96	2.446	5.151	66,3	33,7	63,6	3,9
III trim. 2024	2.373	109	2.482	5.158	66,6	33,4	63,6	4,4
IV trim. 2024	2.342	109	2.451	5.164	65,9	34,1	63,0	4,4
I trim. 2025	2.362	119	2.481	5.162	66,9	33,1	63,7	4,8
II trim. 2025	2.352	119	2.471	5.167	66,8	33,2	63,5	4,8
Media 2018	2.260	177	2.437	5.145	65,5	34,5	60,7	7,3
Media 2019	2.291	167	2.458	5.152	66,1	33,9	61,5	6,8
Media 2020	2.197	168	2.365	5.157	63,5	36,5	58,9	7,1
Media 2021	2.224	157	2.381	5.147	64,2	35,8	59,9	6,6
Media 2022	2.288	137	2.424	5.139	65,7	34,3	62,0	5,6
Media 2023	2.345	136	2.481	5.135	67,5	32,5	63,7	5,5
Media 2024	2.345	111	2.456	5.154	66,3	33,7	63,3	4,5

Legenda: $Tasso\ di\ attività = FL/Pop$ - $Tasso\ di\ occupazione = Occ/Pop$ - $Tasso\ di\ disoccupazione = Disocc/FL$

Fonte: nostre elaborazioni su dati Istat.



Occupati in complesso per attività economica e sesso nel Nord-Est dal I trim. 2018 al II trim. 2025

- Valori in migliaia

Maschi e Femmine	<i>Agricoltura</i>	<i>Industria in complesso</i>	<i>Industria in senso stretto</i>	<i>Costruzioni</i>	<i>Terziario in complesso</i>	<i>Commercio, alberghi e ristoranti</i>	<i>Altre attività dei servizi</i>	<i>Totale Occupati</i>
I trim. 2018	173	1.584	1.326	258	3.310	1.018	2.292	5.067
II trim. 2018	191	1.637	1.368	269	3.344	1.066	2.278	5.172
III trim. 2018	179	1.641	1.331	309	3.337	1.038	2.299	5.157
IV trim. 2018	171	1.617	1.311	306	3.310	1.007	2.303	5.098
I trim. 2019	186	1.638	1.346	292	3.326	1.052	2.274	5.150
II trim. 2019	172	1.656	1.363	294	3.404	1.042	2.362	5.233
III trim. 2019	185	1.643	1.351	292	3.348	1.001	2.348	5.177
IV trim. 2019	187	1.644	1.349	295	3.361	976	2.385	5.192
I trim. 2020	213	1.639	1.349	290	3.292	975	2.317	5.144
II trim. 2020	181	1.616	1.336	281	3.185	916	2.268	4.982
III trim. 2020	189	1.600	1.313	287	3.224	950	2.274	5.013
IV trim. 2020	195	1.653	1.361	292	3.150	878	2.272	4.998
I trim. 2021	179	1.580	1.292	288	3.141	834	2.307	4.899
II trim. 2021	186	1.627	1.324	304	3.272	933	2.339	5.086
III trim. 2021	175	1.651	1.356	296	3.290	1.002	2.289	5.116
IV trim. 2021	170	1.697	1.397	300	3.257	961	2.296	5.124
I trim. 2022	163	1.668	1.370	298	3.286	963	2.323	5.117
II trim. 2022	178	1.676	1.358	318	3.349	955	2.393	5.202
III trim. 2022	183	1.702	1.378	324	3.305	1.007	2.298	5.191
IV trim. 2022	173	1.690	1.347	343	3.322	987	2.335	5.185
I trim. 2023	156	1.729	1.401	328	3.342	978	2.365	5.227
II trim. 2023	169	1.732	1.416	316	3.422	1.050	2.372	5.323
III trim. 2023	167	1.675	1.385	290	3.417	1.102	2.315	5.259
IV trim. 2023	164	1.730	1.396	334	3.404	1.020	2.384	5.297
I trim. 2024	153	1.751	1.406	345	3.356	964	2.393	5.260
II trim. 2024	165	1.727	1.403	324	3.415	1.020	2.394	5.307
III trim. 2024	159	1.730	1.411	319	3.467	1.108	2.358	5.356
IV trim. 2024	146	1.758	1.445	313	3.379	1.057	2.322	5.283
I trim. 2025	154	1.704	1.387	318	3.481	1.021	2.460	5.340
II trim. 2025	163	1.737	1.397	341	3.427	1.057	2.369	5.327
Media 2018	178	1.620	1.334	286	3.325	1.032	2.293	5.124
Media 2019	183	1.645	1.352	293	3.360	1.018	2.342	5.188
Media 2020	194	1.627	1.340	288	3.213	930	2.283	5.034
Media 2021	178	1.639	1.342	297	3.240	932	2.308	5.056
Media 2022	174	1.684	1.363	321	3.315	978	2.337	5.173
Media 2023	164	1.716	1.400	317	3.396	1.037	2.359	5.277
Media 2024	156	1.741	1.416	325	3.404	1.037	2.367	5.301

Fonte: nostre elaborazioni su dati Istat.



Occupati in complesso per attività economica e sesso nel Nord-Est dal I trim. 2018 al II trim. 2025

- Valori in migliaia

Maschi	<i>Agricoltura</i>	<i>Industria in complesso</i>	<i>Industria in senso stretto</i>	<i>Costruzioni</i>	<i>Terziario in complesso</i>	<i>Commercio, alberghi e ristoranti</i>	<i>Altre attività dei servizi</i>	<i>Totale Occupati</i>
I trim. 2018	129	1.215	988	228	1.480	508	972	2.825
II trim. 2018	138	1.234	990	244	1.519	547	973	2.892
III trim. 2018	125	1.245	957	287	1.518	524	994	2.888
IV trim. 2018	129	1.229	953	276	1.490	515	976	2.849
I trim. 2019	140	1.251	991	260	1.488	517	971	2.879
II trim. 2019	124	1.268	994	274	1.543	523	1.020	2.935
III trim. 2019	129	1.264	991	273	1.503	491	1.013	2.897
IV trim. 2019	136	1.255	989	266	1.488	476	1.012	2.878
I trim. 2020	153	1.239	980	259	1.492	484	1.008	2.884
II trim. 2020	134	1.225	974	250	1.474	473	1.002	2.834
III trim. 2020	136	1.233	972	261	1.461	480	982	2.831
IV trim. 2020	141	1.275	1.011	263	1.383	436	947	2.799
I trim. 2021	126	1.237	977	260	1.409	421	989	2.772
II trim. 2021	139	1.234	960	274	1.461	470	991	2.834
III trim. 2021	127	1.239	973	265	1.503	513	990	2.868
IV trim. 2021	125	1.280	1.014	266	1.450	450	1.000	2.855
I trim. 2022	121	1.249	978	271	1.474	478	996	2.845
II trim. 2022	137	1.240	951	290	1.514	480	1.034	2.892
III trim. 2022	145	1.238	948	290	1.530	503	1.027	2.913
IV trim. 2022	123	1.247	947	300	1.524	500	1.025	2.894
I trim. 2023	111	1.274	975	298	1.516	515	1.001	2.901
II trim. 2023	132	1.292	1.001	291	1.529	528	1.001	2.953
III trim. 2023	128	1.234	976	257	1.550	541	1.009	2.912
IV trim. 2023	124	1.304	1.006	298	1.531	498	1.033	2.959
I trim. 2024	112	1.314	1.001	313	1.519	494	1.025	2.945
II trim. 2024	118	1.306	1.013	293	1.532	520	1.012	2.956
III trim. 2024	120	1.286	1.013	273	1.576	563	1.013	2.982
IV trim. 2024	109	1.311	1.041	270	1.521	545	976	2.941
I trim. 2025	112	1.278	997	281	1.587	536	1.052	2.977
II trim. 2025	124	1.309	1.007	303	1.542	546	996	2.975
Media 2018	130	1.231	972	259	1.502	523	979	2.863
Media 2019	132	1.259	991	268	1.506	502	1.004	2.897
Media 2020	141	1.243	984	258	1.453	468	985	2.837
Media 2021	129	1.247	981	267	1.456	463	992	2.832
Media 2022	132	1.244	956	288	1.511	490	1.021	2.886
Media 2023	124	1.276	990	286	1.532	521	1.011	2.931
Media 2024	115	1.304	1.017	287	1.537	530	1.007	2.956

Fonte: nostre elaborazioni su dati Istat.



Unione europea
Fondo sociale europeo

Regione Emilia-Romagna



AGENZIA REGIONALE
PER IL LAVORO
EMILIA-ROMAGNA

Occupati in complesso per attività economica e sesso nel Nord-Est dal I trim. 2018 al II trim. 2025

- Valori in migliaia

<i>Femmine</i>	<i>Agricoltura</i>	<i>Industria in complesso</i>	<i>Industria in senso stretto</i>	<i>Costruzioni</i>	<i>Terziario in complesso</i>	<i>Commercio, alberghi e ristoranti</i>	<i>Altre attività dei servizi</i>	<i>Totale Occupati</i>
I trim. 2018	44	369	338	31	1.830	510	1.320	2.242
II trim. 2018	53	403	378	25	1.825	520	1.305	2.280
III trim. 2018	53	396	374	22	1.819	514	1.305	2.269
IV trim. 2018	42	388	358	30	1.819	493	1.327	2.249
I trim. 2019	45	388	355	33	1.838	535	1.303	2.271
II trim. 2019	49	388	368	20	1.861	519	1.342	2.298
III trim. 2019	56	379	360	19	1.845	510	1.335	2.279
IV trim. 2019	52	389	360	30	1.873	500	1.373	2.314
I trim. 2020	60	400	369	31	1.800	491	1.309	2.261
II trim. 2020	46	391	361	30	1.710	444	1.267	2.148
III trim. 2020	53	367	340	26	1.763	471	1.292	2.182
IV trim. 2020	54	379	350	29	1.767	442	1.325	2.199
I trim. 2021	53	343	315	28	1.731	413	1.318	2.127
II trim. 2021	48	393	364	29	1.811	464	1.347	2.252
III trim. 2021	48	413	382	30	1.787	489	1.299	2.248
IV trim. 2021	45	417	384	33	1.807	511	1.296	2.269
I trim. 2022	42	419	392	27	1.812	485	1.327	2.272
II trim. 2022	40	435	407	28	1.834	475	1.359	2.310
III trim. 2022	38	464	431	33	1.775	505	1.271	2.278
IV trim. 2022	50	444	400	43	1.797	487	1.310	2.290
I trim. 2023	44	455	426	29	1.826	463	1.363	2.326
II trim. 2023	37	440	414	25	1.893	522	1.371	2.369
III trim. 2023	39	442	409	32	1.867	561	1.306	2.347
IV trim. 2023	39	426	391	35	1.873	521	1.351	2.338
I trim. 2024	41	437	405	32	1.837	469	1.368	2.315
II trim. 2024	47	420	390	30	1.883	500	1.382	2.350
III trim. 2024	39	444	398	46	1.891	545	1.345	2.373
IV trim. 2024	36	447	404	43	1.859	512	1.346	2.342
I trim. 2025	42	427	390	37	1.893	485	1.408	2.362
II trim. 2025	39	428	390	38	1.885	512	1.373	2.352
Media 2018	48	389	362	27	1.823	509	1.314	2.260
Media 2019	50	386	361	25	1.854	516	1.338	2.291
Media 2020	53	384	355	29	1.760	462	1.298	2.197
Media 2021	48	391	361	30	1.784	469	1.315	2.224
Media 2022	43	440	407	33	1.805	488	1.317	2.288
Media 2023	40	441	410	31	1.865	517	1.348	2.345
Media 2024	41	437	399	38	1.867	507	1.360	2.345

Fonte: nostre elaborazioni su dati Istat.



Unione europea
Fondo sociale europeo

Regione Emilia-Romagna



AGENZIA REGIONALE
PER IL LAVORO
EMILIA-ROMAGNA

Occupati alle dipendenze per attività economica e sesso nel Nord-Est dal I trim. 2018 al II trim. 2025

- Valori in migliaia

Maschi e Femmine	<i>Agricoltura</i>	<i>Industria in complesso</i>	<i>Industria in senso stretto</i>	<i>Costruzioni</i>	<i>Terziario in complesso</i>	<i>Commercio, alberghi e ristoranti</i>	<i>Altre attività dei servizi</i>	<i>Totale Occupati</i>
I trim. 2018	59	1.372	1.215	157	2.513	696	1.817	3.945
II trim. 2018	71	1.385	1.239	147	2.569	743	1.826	4.026
III trim. 2018	72	1.397	1.218	179	2.597	728	1.869	4.065
IV trim. 2018	69	1.369	1.192	177	2.550	695	1.855	3.988
I trim. 2019	64	1.384	1.224	160	2.552	743	1.810	4.001
II trim. 2019	70	1.391	1.239	152	2.631	732	1.898	4.092
III trim. 2019	76	1.403	1.229	174	2.598	698	1.900	4.077
IV trim. 2019	71	1.405	1.226	179	2.600	686	1.914	4.077
I trim. 2020	78	1.406	1.234	171	2.543	693	1.850	4.027
II trim. 2020	71	1.368	1.211	158	2.464	636	1.829	3.903
III trim. 2020	89	1.366	1.192	173	2.538	669	1.869	3.993
IV trim. 2020	92	1.411	1.235	176	2.462	614	1.848	3.965
I trim. 2021	61	1.356	1.190	166	2.446	578	1.868	3.863
II trim. 2021	75	1.399	1.217	183	2.549	660	1.889	4.023
III trim. 2021	78	1.420	1.244	176	2.584	725	1.860	4.082
IV trim. 2021	70	1.468	1.286	182	2.564	712	1.852	4.102
I trim. 2022	60	1.432	1.256	176	2.557	672	1.884	4.048
II trim. 2022	77	1.441	1.257	184	2.613	663	1.950	4.131
III trim. 2022	88	1.456	1.263	193	2.546	729	1.817	4.090
IV trim. 2022	81	1.438	1.242	195	2.576	705	1.871	4.095
I trim. 2023	64	1.489	1.293	197	2.591	709	1.881	4.144
II trim. 2023	67	1.474	1.293	180	2.675	764	1.911	4.216
III trim. 2023	73	1.429	1.261	168	2.680	791	1.889	4.182
IV trim. 2023	69	1.500	1.287	212	2.659	723	1.936	4.228
I trim. 2024	69	1.524	1.310	214	2.610	689	1.921	4.203
II trim. 2024	83	1.505	1.299	206	2.671	757	1.914	4.258
III trim. 2024	77	1.498	1.293	205	2.691	814	1.877	4.266
IV trim. 2024	67	1.509	1.314	195	2.676	774	1.903	4.253
I trim. 2025	65	1.476	1.277	198	2.743	734	2.009	4.283
II trim. 2025	74	1.503	1.295	208	2.676	760	1.916	4.253
Media 2018	68	1.381	1.216	165	2.557	716	1.842	4.006
Media 2019	70	1.396	1.229	166	2.595	715	1.881	4.062
Media 2020	82	1.388	1.218	170	2.502	653	1.849	3.972
Media 2021	71	1.411	1.234	177	2.536	669	1.867	4.017
Media 2022	77	1.442	1.255	187	2.573	692	1.881	4.091
Media 2023	68	1.473	1.284	189	2.651	747	1.904	4.192
Media 2024	74	1.509	1.304	205	2.662	758	1.904	4.245

Fonte: nostre elaborazioni su dati Istat.



Occupati alle dipendenze per attività economica e sesso nel Nord-Est dal I trim. 2018 al II trim. 2025

- Valori in migliaia

Maschi	<i>Agricoltura</i>	<i>Industria in complesso</i>	<i>Industria in senso stretto</i>	<i>Costruzioni</i>	<i>Terziario in complesso</i>	<i>Commercio, alberghi e ristoranti</i>	<i>Altre attività dei servizi</i>	<i>Totale Occupati</i>
I trim. 2018	43	1.029	897	132	997	309	688	2.070
II trim. 2018	49	1.011	884	127	1.045	340	705	2.105
III trim. 2018	51	1.028	863	165	1.053	332	721	2.132
IV trim. 2018	48	1.016	859	157	1.015	324	691	2.079
I trim. 2019	44	1.038	902	136	1.004	320	684	2.086
II trim. 2019	46	1.040	901	139	1.066	322	745	2.152
III trim. 2019	50	1.049	890	159	1.057	308	749	2.157
IV trim. 2019	47	1.043	887	156	1.018	299	718	2.108
I trim. 2020	52	1.040	893	147	1.024	301	723	2.116
II trim. 2020	52	1.010	876	134	1.019	291	728	2.081
III trim. 2020	64	1.021	870	151	1.042	308	734	2.127
IV trim. 2020	63	1.061	909	152	956	272	683	2.079
I trim. 2021	40	1.037	891	146	976	261	716	2.054
II trim. 2021	53	1.028	871	157	1.024	306	719	2.105
III trim. 2021	57	1.037	884	153	1.072	346	726	2.166
IV trim. 2021	45	1.080	922	159	1.033	305	728	2.158
I trim. 2022	37	1.040	887	153	1.039	299	739	2.115
II trim. 2022	54	1.029	870	159	1.058	301	757	2.140
III trim. 2022	68	1.025	857	168	1.053	326	726	2.146
IV trim. 2022	54	1.033	863	170	1.078	324	754	2.164
I trim. 2023	41	1.066	889	177	1.051	331	720	2.158
II trim. 2023	49	1.061	900	160	1.071	337	734	2.180
III trim. 2023	53	1.020	878	142	1.104	348	756	2.178
IV trim. 2023	52	1.106	921	184	1.070	308	762	2.227
I trim. 2024	50	1.116	924	192	1.061	318	742	2.226
II trim. 2024	57	1.108	928	180	1.063	337	726	2.228
III trim. 2024	55	1.082	916	166	1.112	374	738	2.248
IV trim. 2024	48	1.102	943	159	1.092	360	732	2.243
I trim. 2025	47	1.082	910	172	1.145	348	796	2.273
II trim. 2025	57	1.101	924	177	1.068	348	720	2.226
Media 2018	48	1.021	876	145	1.028	326	701	2.097
Media 2019	47	1.042	895	148	1.036	312	724	2.125
Media 2020	58	1.033	887	146	1.010	293	717	2.101
Media 2021	49	1.046	892	154	1.026	304	722	2.121
Media 2022	53	1.031	869	162	1.057	313	744	2.141
Media 2023	49	1.063	897	166	1.074	331	743	2.186
Media 2024	53	1.102	928	174	1.082	347	735	2.236

Fonte: nostre elaborazioni su dati Istat.



Occupati alle dipendenze per attività economica e sesso nel Nord-Est dal I trim. 2018 al II trim. 2025

- Valori in migliaia

<i>Femmine</i>	<i>Agricoltura</i>	<i>Industria in complesso</i>	<i>Industria in senso stretto</i>	<i>Costruzioni</i>	<i>Terziario in complesso</i>	<i>Commercio, alberghi e ristoranti</i>	<i>Altre attività dei servizi</i>	<i>Totale Occupati</i>
I trim. 2018	16	343	318	25	1.516	387	1.129	1.876
II trim. 2018	23	374	355	19	1.524	403	1.121	1.921
III trim. 2018	21	368	354	14	1.544	396	1.148	1.933
IV trim. 2018	20	353	333	20	1.535	371	1.164	1.908
I trim. 2019	20	346	322	24	1.549	423	1.126	1.915
II trim. 2019	24	351	338	13	1.564	411	1.154	1.940
III trim. 2019	26	354	339	15	1.541	390	1.152	1.921
IV trim. 2019	24	363	339	24	1.582	387	1.196	1.969
I trim. 2020	26	366	342	24	1.519	392	1.128	1.912
II trim. 2020	19	358	334	24	1.445	344	1.101	1.822
III trim. 2020	25	344	322	22	1.496	362	1.135	1.865
IV trim. 2020	29	350	326	25	1.506	342	1.164	1.886
I trim. 2021	21	319	298	20	1.469	317	1.152	1.809
II trim. 2021	22	371	346	26	1.525	354	1.170	1.918
III trim. 2021	21	383	360	23	1.512	379	1.133	1.916
IV trim. 2021	25	388	364	24	1.531	407	1.124	1.944
I trim. 2022	23	392	369	23	1.518	373	1.145	1.934
II trim. 2022	23	412	387	25	1.556	363	1.193	1.990
III trim. 2022	20	432	406	26	1.493	402	1.091	1.945
IV trim. 2022	27	405	379	26	1.498	381	1.117	1.930
I trim. 2023	23	423	404	19	1.540	379	1.161	1.986
II trim. 2023	18	413	393	20	1.605	427	1.178	2.036
III trim. 2023	20	409	384	25	1.576	443	1.132	2.004
IV trim. 2023	18	394	366	28	1.589	415	1.174	2.001
I trim. 2024	19	408	386	22	1.549	371	1.178	1.977
II trim. 2024	26	397	371	26	1.608	421	1.187	2.031
III trim. 2024	22	416	377	40	1.579	440	1.139	2.018
IV trim. 2024	19	407	371	36	1.584	413	1.171	2.010
I trim. 2025	17	394	367	27	1.598	386	1.213	2.010
II trim. 2025	17	402	370	31	1.608	412	1.196	2.027
Media 2018	20	360	340	20	1.530	389	1.140	1.909
Media 2019	24	353	334	19	1.559	403	1.157	1.936
Media 2020	25	355	331	24	1.492	360	1.132	1.871
Media 2021	22	365	342	23	1.509	364	1.145	1.897
Media 2022	23	410	385	25	1.516	380	1.136	1.950
Media 2023	20	410	387	23	1.577	416	1.161	2.007
Media 2024	22	407	376	31	1.580	411	1.169	2.009

Fonte: nostre elaborazioni su dati Istat.



Occupati indipendenti per attività economica e sesso nel Nord-Est dal I trim. 2018 al II trim. 2025

- Valori in migliaia

Maschi e Femmine	<i>Agricoltura</i>	<i>Industria in complesso</i>	<i>Industria in senso stretto</i>	<i>Costruzioni</i>	<i>Terziario in complesso</i>	<i>Commercio, alberghi e ristoranti</i>	<i>Altre attività dei servizi</i>	<i>Totale Occupati</i>
I trim. 2018	114	212	110	102	796	322	475	1.122
II trim. 2018	119	252	129	123	775	323	452	1.146
III trim. 2018	107	244	114	131	740	310	430	1.092
IV trim. 2018	103	248	120	129	759	312	448	1.110
I trim. 2019	121	255	122	132	773	309	464	1.149
II trim. 2019	102	266	124	142	773	309	464	1.142
III trim. 2019	110	240	122	118	750	303	447	1.099
IV trim. 2019	116	239	123	116	761	290	471	1.115
I trim. 2020	134	234	115	119	749	282	467	1.117
II trim. 2020	110	248	125	123	720	281	440	1.079
III trim. 2020	100	234	120	114	686	281	405	1.020
IV trim. 2020	103	242	126	116	688	264	424	1.033
I trim. 2021	117	224	102	122	695	256	439	1.036
II trim. 2021	112	228	107	121	723	273	450	1.063
III trim. 2021	97	231	111	120	706	277	429	1.034
IV trim. 2021	100	229	112	117	693	249	444	1.022
I trim. 2022	103	236	114	123	729	291	438	1.068
II trim. 2022	101	235	101	135	735	292	443	1.071
III trim. 2022	95	246	116	130	759	279	481	1.100
IV trim. 2022	91	253	105	148	746	282	464	1.090
I trim. 2023	92	239	108	131	752	268	483	1.083
II trim. 2023	102	258	122	136	746	286	460	1.106
III trim. 2023	94	246	124	122	737	311	426	1.077
IV trim. 2023	94	230	109	121	745	297	448	1.069
I trim. 2024	84	227	96	131	747	275	472	1.058
II trim. 2024	83	222	104	118	744	263	481	1.048
III trim. 2024	82	232	118	114	776	295	481	1.089
IV trim. 2024	79	249	131	118	703	283	420	1.030
I trim. 2025	90	229	110	119	738	287	451	1.056
II trim. 2025	89	234	102	133	751	297	454	1.074
Media 2018	111	239	118	121	768	317	451	1.118
Media 2019	112	250	123	127	764	303	461	1.126
Media 2020	112	239	121	118	711	277	434	1.062
Media 2021	107	228	108	120	704	264	440	1.039
Media 2022	98	243	109	134	742	286	457	1.083
Media 2023	96	243	116	128	745	291	454	1.084
Media 2024	82	232	112	120	742	279	463	1.056

Fonte: nostre elaborazioni su dati Istat.



Unione europea
Fondo sociale europeo

Regione Emilia-Romagna



AGENZIA REGIONALE
PER IL LAVORO
EMILIA-ROMAGNA

Occupati indipendenti per attività economica e sesso nel Nord-Est dal I trim. 2018 al II trim. 2025

- Valori in migliaia

Maschi	<i>Agricoltura</i>	<i>Industria in complesso</i>	<i>Industria in senso stretto</i>	<i>Costruzioni</i>	<i>Terziario in complesso</i>	<i>Commercio, alberghi e ristoranti</i>	<i>Altre attività dei servizi</i>	<i>Totale Occupati</i>
I trim. 2018	86	186	90	96	483	199	284	755
II trim. 2018	89	223	106	117	474	207	267	787
III trim. 2018	75	216	94	123	465	192	273	756
IV trim. 2018	81	214	95	119	475	190	285	769
I trim. 2019	96	213	89	124	484	197	287	793
II trim. 2019	78	228	94	135	477	201	275	783
III trim. 2019	79	215	101	114	446	182	264	741
IV trim. 2019	88	212	102	110	470	177	293	771
I trim. 2020	100	199	87	112	468	183	285	768
II trim. 2020	83	214	98	117	455	181	274	752
III trim. 2020	72	212	102	110	419	172	247	704
IV trim. 2020	79	214	102	111	427	164	263	719
I trim. 2021	86	200	85	114	433	160	273	719
II trim. 2021	86	206	89	117	437	164	273	728
III trim. 2021	70	202	89	112	431	167	264	702
IV trim. 2021	80	200	92	108	417	145	272	697
I trim. 2022	84	210	91	118	436	179	257	730
II trim. 2022	83	212	81	131	457	179	278	751
III trim. 2022	77	213	91	123	477	176	301	767
IV trim. 2022	69	214	84	130	446	176	271	730
I trim. 2023	71	208	87	121	465	184	281	743
II trim. 2023	84	231	101	131	458	191	267	773
III trim. 2023	75	214	99	115	446	193	253	734
IV trim. 2023	73	198	84	114	461	190	270	732
I trim. 2024	63	198	77	121	458	176	282	719
II trim. 2024	61	198	85	113	470	184	286	729
III trim. 2024	65	205	97	107	465	189	275	734
IV trim. 2024	61	209	98	111	429	184	244	698
I trim. 2025	65	196	87	109	443	187	255	704
II trim. 2025	67	208	82	126	473	197	276	749
Media 2018	83	210	96	114	474	197	277	767
Media 2019	86	217	96	121	469	189	280	772
Media 2020	84	210	97	113	442	175	267	736
Media 2021	80	202	89	113	430	159	270	712
Media 2022	78	212	87	126	454	178	276	745
Media 2023	75	213	93	120	458	190	268	746
Media 2024	62	202	89	113	455	183	272	720

Fonte: nostre elaborazioni su dati Istat.



Occupati indipendenti per attività economica e sesso nel Nord-Est dal I trim. 2018 al II trim. 2025

- Valori in migliaia

<i>Femmine</i>	<i>Agricoltura</i>	<i>Industria in complesso</i>	<i>Industria in senso stretto</i>	<i>Costruzioni</i>	<i>Terziario in complesso</i>	<i>Commercio, alberghi e ristoranti</i>	<i>Altre attività dei servizi</i>	<i>Totale Occupati</i>
I trim. 2018	27	26	20	6	314	123	191	367
II trim. 2018	30	29	23	6	301	117	184	360
III trim. 2018	32	28	20	8	275	118	157	336
IV trim. 2018	22	35	25	10	285	121	163	341
I trim. 2019	25	42	33	9	289	112	177	356
II trim. 2019	24	37	30	7	297	108	189	358
III trim. 2019	30	25	21	4	304	120	183	359
IV trim. 2019	28	27	21	6	290	113	177	345
I trim. 2020	34	34	27	7	281	99	182	349
II trim. 2020	28	34	27	6	265	99	166	326
III trim. 2020	28	22	18	4	266	109	158	317
IV trim. 2020	24	28	24	4	261	100	161	313
I trim. 2021	31	24	16	8	262	96	166	318
II trim. 2021	26	22	18	4	286	109	177	334
III trim. 2021	27	30	22	7	275	110	165	332
IV trim. 2021	20	29	20	10	275	104	172	325
I trim. 2022	18	26	22	4	294	112	182	338
II trim. 2022	18	24	20	4	278	113	166	320
III trim. 2022	18	33	25	8	282	102	180	333
IV trim. 2022	22	39	21	18	299	106	193	360
I trim. 2023	22	32	22	10	287	84	202	340
II trim. 2023	19	26	21	5	288	95	193	333
III trim. 2023	19	33	25	7	291	118	174	343
IV trim. 2023	22	32	24	7	284	106	178	338
I trim. 2024	21	29	19	10	288	98	190	339
II trim. 2024	22	24	19	4	274	79	195	320
III trim. 2024	17	27	21	6	311	106	206	355
IV trim. 2024	17	41	34	7	274	99	175	332
I trim. 2025	25	33	23	10	295	99	196	353
II trim. 2025	22	26	19	7	277	100	177	325
Media 2018	28	29	22	7	294	120	174	351
Media 2019	27	33	26	6	295	113	182	354
Media 2020	28	30	24	5	268	102	166	326
Media 2021	26	26	19	7	275	105	170	327
Media 2022	19	30	22	8	288	108	180	338
Media 2023	20	31	23	7	288	101	187	338
Media 2024	19	30	23	7	287	96	191	336

Fonte: nostre elaborazioni su dati Istat.



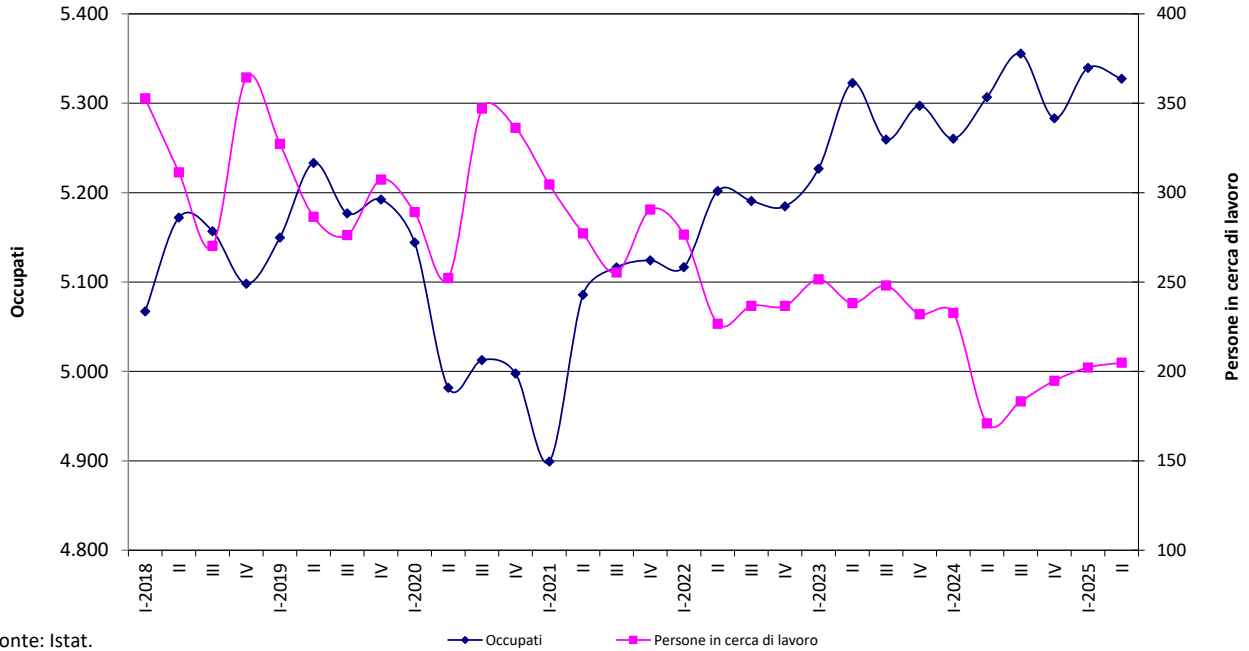
Unione europea
Fondo sociale europeo

Regione Emilia-Romagna



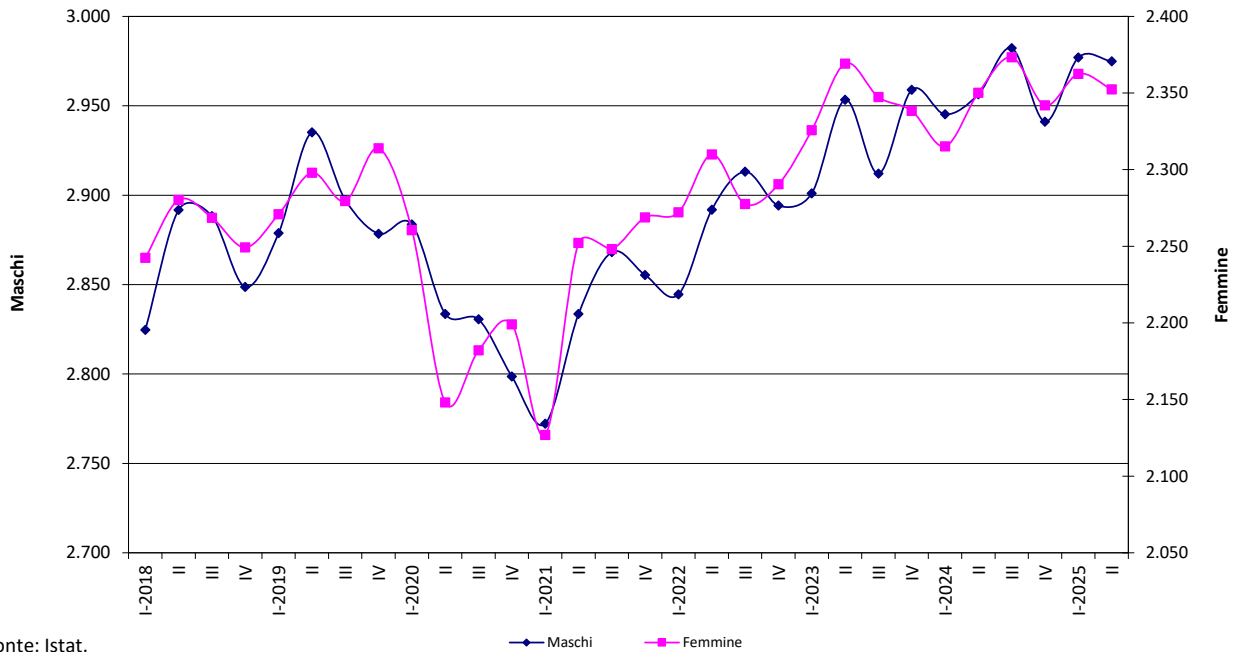
AGENZIA REGIONALE
PER IL LAVORO
EMILIA-ROMAGNA

Occupati e persone in cerca di lavoro nel Nord-Est nel periodo I trim. 2018 - II trim. 2025 - Valori in migliaia



Fonte: Istat.

Occupati in complesso nel Nord-Est per genere nel periodo I trim. 2018 - II trim. 2025 - Valori in migliaia



Fonte: Istat.



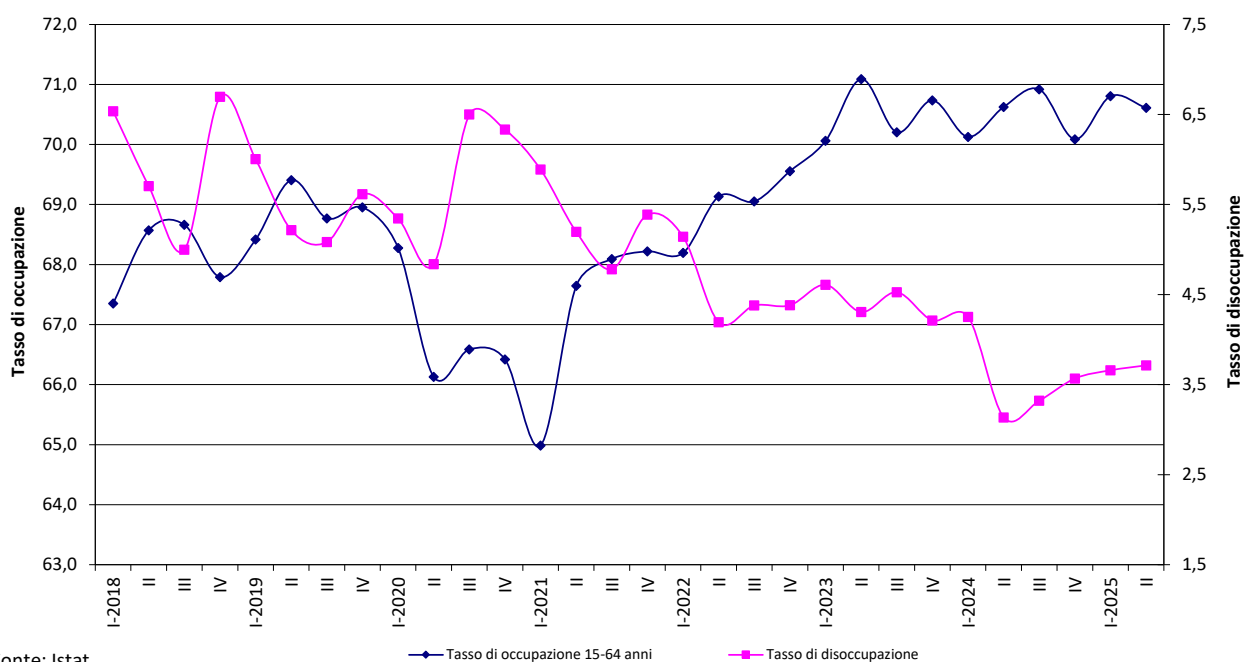
Unione europea
Fondo sociale europeo

Regione Emilia-Romagna



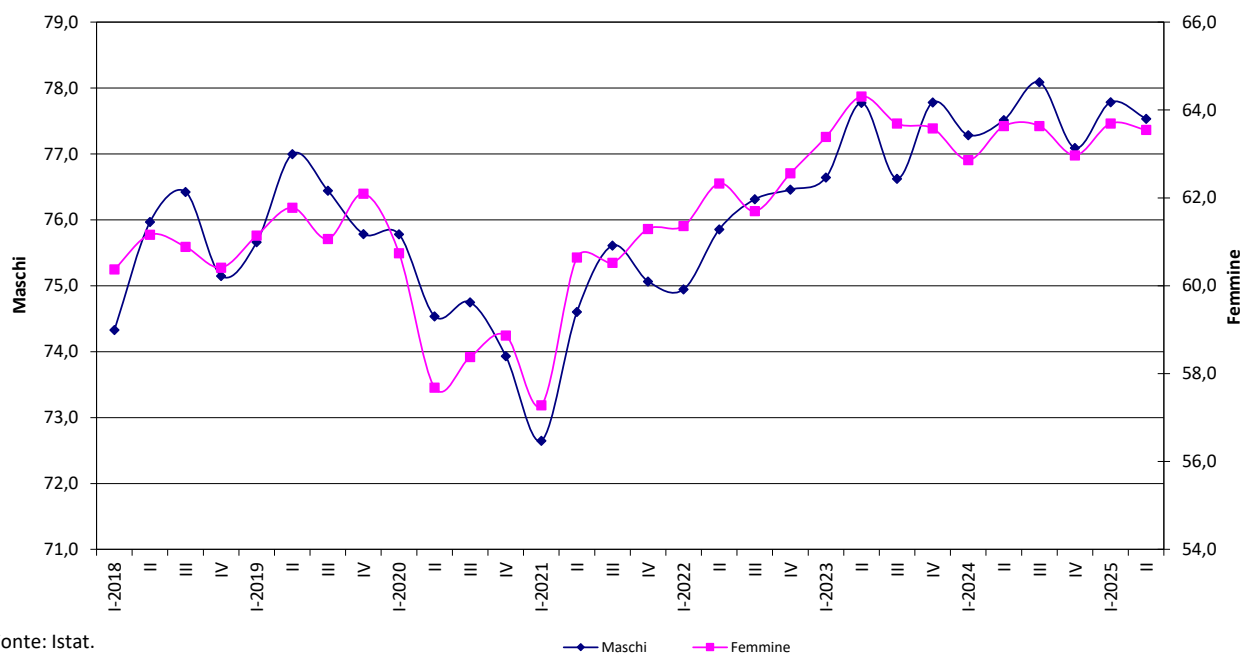
AGENZIA REGIONALE
PER IL LAVORO
EMILIA-ROMAGNA

Tasso di occupazione 15-64 anni e di disoccupazione nel Nord-Est nel periodo I trim. 2018 - II trim. 2025 - Valori percentuali



Fonte: Istat.

Tasso di occupazione 15-64 anni per genere nel Nord-Est nel periodo I trim. 2018 - II trim. 2025 - Valori percentuali



Fonte: Istat.



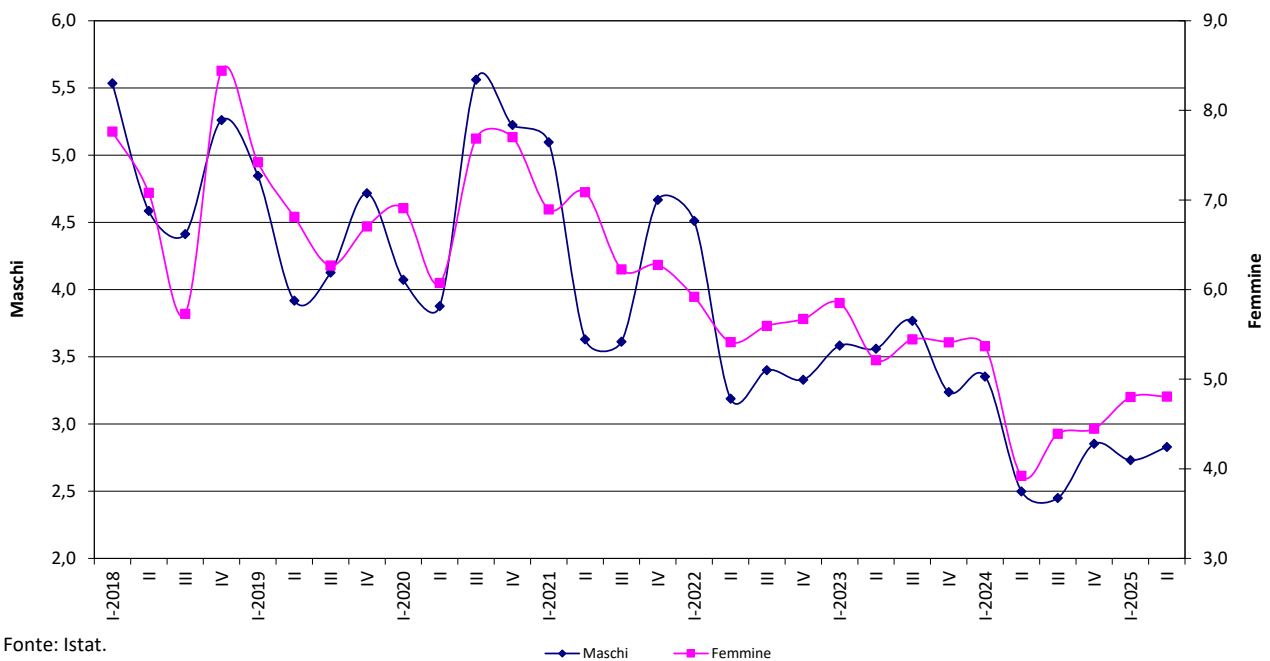
Unione europea
Fondo sociale europeo

Regione Emilia-Romagna

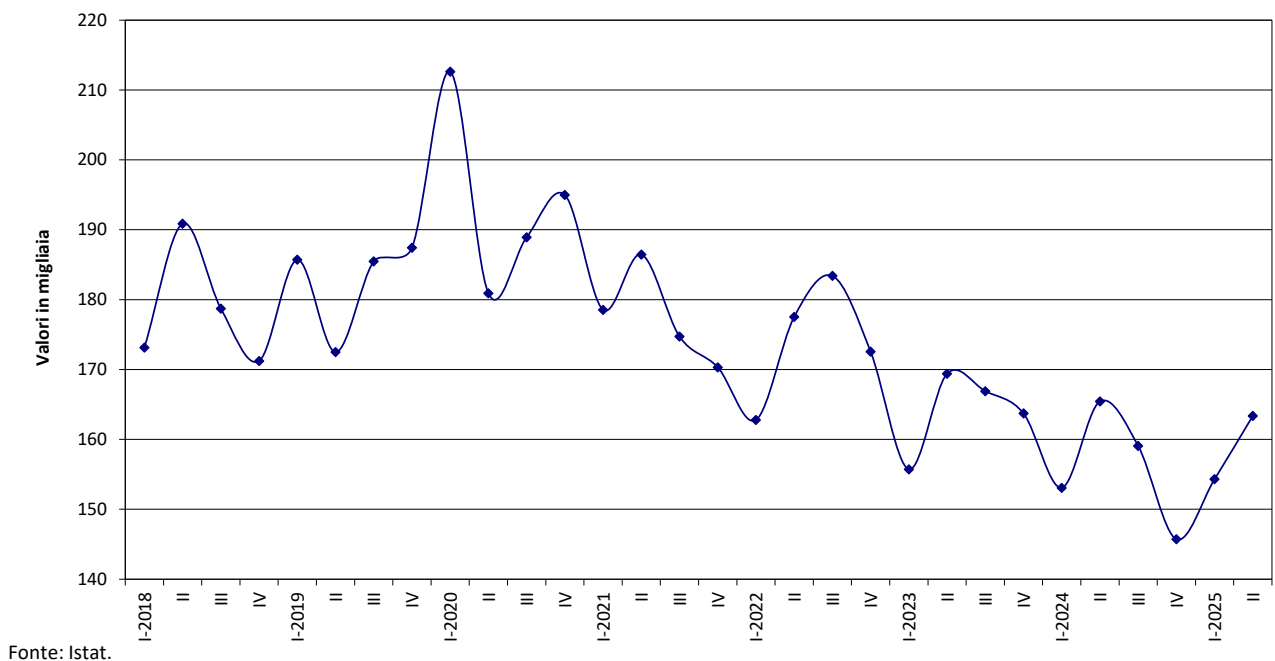


AGENZIA REGIONALE
PER IL LAVORO
EMILIA-ROMAGNA

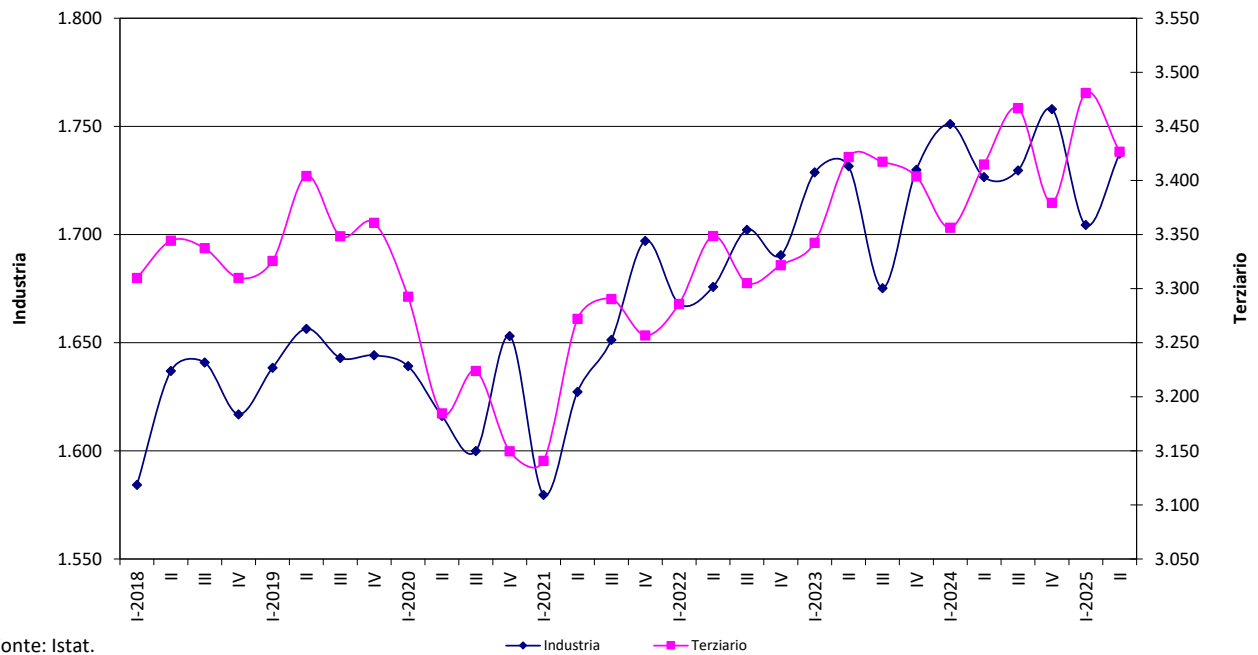
Tasso di disoccupazione per genere nel Nord-Est nel periodo I trim. 2018 - II trim. 2025 - Valori percentuali



Occupati in agricoltura nel Nord-Est nel periodo I trim. 2018 - II trim. 2025

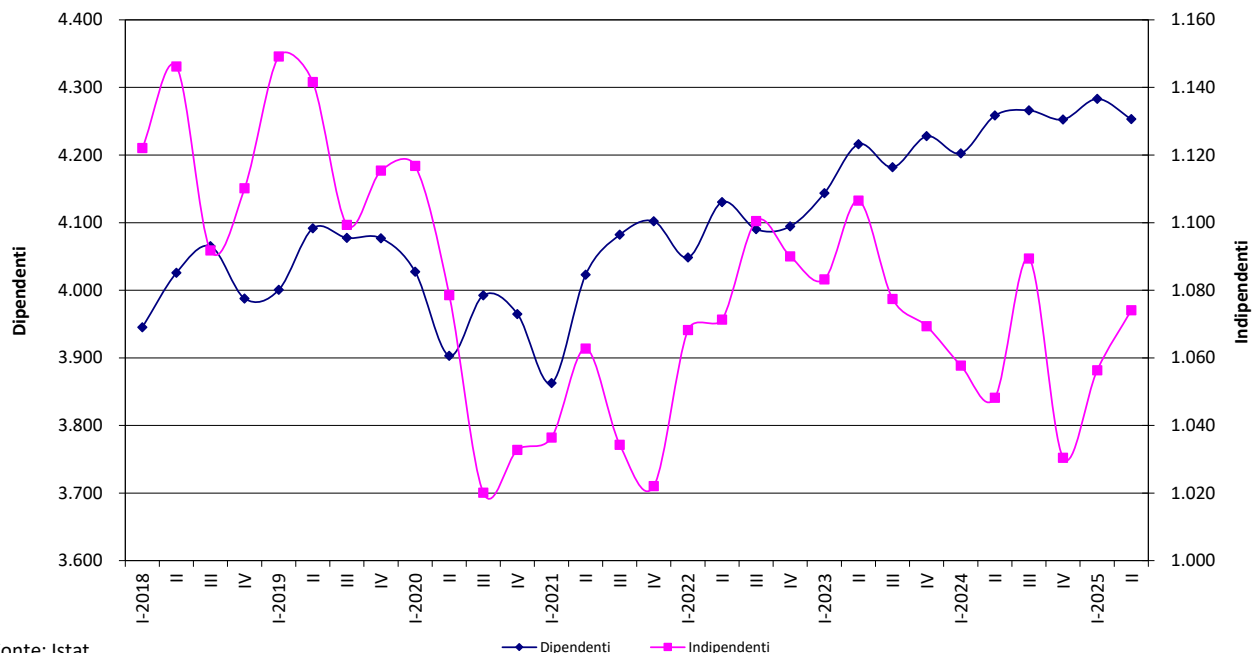


Occupati nell'industria e nel terziario nel Nord-Est nel periodo I trim. 2018 - II trim. 2025 - Valori in migliaia



Fonte: Istat.

Occupati dipendenti e indipendenti nel Nord-Est nel periodo I trim. 2018 - II trim. 2025 - Valori in migliaia



Fonte: Istat.



Unione europea
Fondo sociale europeo

Regione Emilia-Romagna



AGENZIA REGIONALE
PER IL LAVORO
EMILIA-ROMAGNA

A graphic design featuring a dark blue background with a lighter blue gradient. In the center, there is a stylized illustration of two hands holding a globe. The hands are rendered in a light blue, semi-transparent style. A white outline of a map of Italy is overlaid on the globe. The text 'Emilia-Romagna' is written in white, bold, sans-serif font within a dark blue rectangular box at the bottom of the graphic.

Emilia-Romagna

**Popolazione per condizione professionale ed indicatori del mercato del lavoro in Emilia-Romagna
- Valori assoluti in migliaia e valori percentuali**

Maschi e Femmine	Occupati	Persone in cerca di lavoro	Forze di lavoro	Popolazione 15 anni e oltre	Tasso di attività 15-64 anni	Tasso di inattività 15-64 anni	Tasso di occupazione 15-64 anni	Tasso di disoccupazione 15-74 anni
I trim. 2018	1.958	134	2.092	3.824	73,1	26,9	68,3	6,4
II trim. 2018	2.022	125	2.147	3.827	74,9	25,1	70,4	5,9
III trim. 2018	2.008	99	2.106	3.830	73,4	26,6	69,9	4,7
IV trim. 2018	1.998	133	2.131	3.834	74,5	25,5	69,7	6,3
I trim. 2019	2.008	131	2.139	3.838	74,5	25,5	69,9	6,2
II trim. 2019	2.052	102	2.154	3.843	74,9	25,1	71,3	4,8
III trim. 2019	2.013	113	2.125	3.842	73,9	26,1	69,9	5,3
IV trim. 2019	2.032	128	2.160	3.845	74,9	25,1	70,4	5,9
I trim. 2020	1.998	118	2.116	3.849	73,5	26,5	69,3	5,6
II trim. 2020	1.956	97	2.053	3.853	71,3	28,7	67,8	4,7
III trim. 2020	1.952	145	2.097	3.851	72,8	27,2	67,7	7,0
IV trim. 2020	1.960	130	2.090	3.847	72,6	27,4	68,0	6,3
I trim. 2021	1.931	124	2.054	3.848	71,0	29,0	66,6	6,1
II trim. 2021	2.004	116	2.120	3.846	73,3	26,7	69,2	5,5
III trim. 2021	2.016	92	2.109	3.845	73,1	26,9	69,8	4,4
IV trim. 2021	1.962	123	2.085	3.839	72,7	27,3	68,3	5,9
I trim. 2022	1.965	113	2.078	3.842	72,7	27,3	68,7	5,5
II trim. 2022	2.004	95	2.098	3.844	73,0	27,0	69,7	4,5
III trim. 2022	2.009	121	2.130	3.845	74,0	26,0	69,7	5,7
IV trim. 2022	2.027	92	2.119	3.838	74,1	25,9	70,8	4,4
I trim. 2023	1.999	101	2.101	3.845	73,8	26,2	70,2	4,8
II trim. 2023	2.029	104	2.132	3.848	74,6	25,4	70,9	4,9
III trim. 2023	2.010	113	2.123	3.851	74,1	25,9	70,0	5,4
IV trim. 2023	2.055	102	2.157	3.855	75,1	24,9	71,4	4,8
I trim. 2024	2.041	96	2.137	3.860	74,3	25,7	70,9	4,5
II trim. 2024	2.033	79	2.112	3.867	72,9	27,1	70,1	3,7
III trim. 2024	2.044	91	2.135	3.873	73,8	26,2	70,6	4,3
IV trim. 2024	2.012	99	2.111	3.881	73,2	26,8	69,7	4,7
I trim. 2025	2.077	96	2.173	3.883	75,0	25,0	71,7	4,4
II trim. 2025	2.067	96	2.163	3.890	74,6	25,4	71,2	4,5
Media 2018	1.996	123	2.119	3.829	74,0	26,0	69,6	5,8
Media 2019	2.026	118	2.144	3.842	74,6	25,4	70,4	5,6
Media 2020	1.966	123	2.089	3.850	72,6	27,4	68,2	5,9
Media 2021	1.978	114	2.092	3.844	72,5	27,5	68,5	5,5
Media 2022	2.001	105	2.107	3.842	73,5	26,5	69,7	5,0
Media 2023	2.023	105	2.128	3.849	74,4	25,6	70,6	5,0
Media 2024	2.033	91	2.124	3.870	73,6	26,4	70,3	4,3

Legenda: Tasso di attività = FL/Pop - Tasso di occupazione = Occ/Pop - Tasso di disoccupazione = Disocc/FL

Fonte: nostre elaborazioni su dati Istat.



**Popolazione per condizione professionale ed indicatori del mercato del lavoro in Emilia-Romagna
- Valori in migliaia e valori percentuali**

Maschi	<i>Occupati</i>	<i>Persone in cerca di lavoro</i>	<i>Forze di lavoro</i>	<i>Popolazione 15 anni e oltre</i>	<i>Tasso di attività 15-64 anni</i>	<i>Tasso di inattività 15-64 anni</i>	<i>Tasso di occupazione 15-64 anni</i>	<i>Tasso di disoccupazione 15-74 anni</i>
I trim. 2018	1.073	56	1.129	1.839	78,5	21,5	74,4	5,0
II trim. 2018	1.108	56	1.164	1.841	80,9	19,1	77,0	4,8
III trim. 2018	1.119	47	1.166	1.842	81,2	18,8	77,9	4,1
IV trim. 2018	1.108	53	1.160	1.846	80,8	19,2	77,0	4,6
I trim. 2019	1.100	61	1.161	1.849	80,4	19,6	76,1	5,3
II trim. 2019	1.125	41	1.166	1.852	80,4	19,6	77,6	3,5
III trim. 2019	1.106	49	1.155	1.851	79,9	20,1	76,4	4,3
IV trim. 2019	1.111	64	1.176	1.853	81,0	19,0	76,5	5,5
I trim. 2020	1.105	51	1.156	1.855	79,5	20,5	75,9	4,4
II trim. 2020	1.094	46	1.140	1.858	78,5	21,5	75,3	4,0
III trim. 2020	1.078	68	1.147	1.858	79,1	20,9	74,3	6,0
IV trim. 2020	1.072	61	1.133	1.856	78,3	21,7	74,0	5,4
I trim. 2021	1.094	52	1.146	1.857	78,2	21,8	74,5	4,6
II trim. 2021	1.108	37	1.145	1.856	78,5	21,5	75,9	3,3
III trim. 2021	1.111	39	1.150	1.856	79,2	20,8	76,5	3,4
IV trim. 2021	1.077	53	1.130	1.857	78,2	21,8	74,5	4,7
I trim. 2022	1.076	55	1.132	1.859	78,7	21,3	74,7	4,9
II trim. 2022	1.098	43	1.141	1.860	78,7	21,3	75,7	3,8
III trim. 2022	1.112	52	1.163	1.862	79,9	20,1	76,2	4,5
IV trim. 2022	1.127	36	1.162	1.861	80,0	20,0	77,4	3,1
I trim. 2023	1.102	41	1.143	1.865	79,4	20,6	76,5	3,6
II trim. 2023	1.112	45	1.158	1.867	80,1	19,9	76,8	3,9
III trim. 2023	1.104	49	1.153	1.869	79,4	20,6	75,9	4,2
IV trim. 2023	1.141	44	1.185	1.872	81,2	18,8	78,0	3,7
I trim. 2024	1.121	47	1.167	1.874	80,3	19,7	77,0	4,0
II trim. 2024	1.130	33	1.163	1.878	79,3	20,7	77,0	2,8
III trim. 2024	1.139	37	1.176	1.881	80,7	19,3	78,1	3,2
IV trim. 2024	1.125	43	1.168	1.886	80,4	19,6	77,4	3,7
I trim. 2025	1.136	43	1.179	1.890	80,8	19,2	77,7	3,7
II trim. 2025	1.141	50	1.191	1.894	81,1	18,9	77,6	4,2
Media 2018	1.102	53	1.155	1.842	80,3	19,7	76,6	4,6
Media 2019	1.111	54	1.164	1.851	80,4	19,6	76,6	4,7
Media 2020	1.087	56	1.144	1.857	78,9	21,1	74,9	5,0
Media 2021	1.098	45	1.143	1.856	78,5	21,5	75,3	4,0
Media 2022	1.103	46	1.150	1.861	79,3	20,7	76,0	4,1
Media 2023	1.115	45	1.160	1.868	80,0	20,0	76,8	3,9
Media 2024	1.129	40	1.169	1.880	80,2	19,8	77,4	3,4

Legenda: Tasso di attività = FL/Pop - Tasso di occupazione = Occ/Pop - Tasso di disoccupazione = Disocc/FL

Fonte: nostre elaborazioni su dati Istat.



**Popolazione per condizione professionale ed indicatori del mercato del lavoro in Emilia-Romagna
- Valori in migliaia e valori percentuali**

Femmine	<i>Occupati</i>	<i>Persone in cerca di lavoro</i>	<i>Forze di lavoro</i>	<i>Popolazione 15 anni e oltre</i>	<i>Tasso di attività 15-64 anni</i>	<i>Tasso di inattività 15-64 anni</i>	<i>Tasso di occupazione 15-64 anni</i>	<i>Tasso di disoccupazione 15-74 anni</i>
I trim. 2018	885	78	963	1.986	67,7	32,3	62,2	8,1
II trim. 2018	913	70	983	1.986	69,0	31,0	64,0	7,1
III trim. 2018	889	51	940	1.987	65,6	34,4	62,0	5,5
IV trim. 2018	890	81	971	1.988	68,2	31,8	62,5	8,3
I trim. 2019	908	70	978	1.990	68,7	31,3	63,7	7,2
II trim. 2019	927	61	988	1.991	69,5	30,5	65,1	6,2
III trim. 2019	907	64	970	1.991	67,9	32,1	63,4	6,6
IV trim. 2019	921	63	984	1.992	68,8	31,2	64,4	6,4
I trim. 2020	892	68	960	1.993	67,5	32,5	62,6	7,0
II trim. 2020	862	51	913	1.995	64,0	36,0	60,4	5,6
III trim. 2020	873	77	950	1.994	66,6	33,4	61,0	8,1
IV trim. 2020	888	69	957	1.991	66,9	33,1	62,0	7,2
I trim. 2021	837	72	909	1.991	63,7	36,3	58,7	7,9
II trim. 2021	896	78	975	1.990	68,2	31,8	62,6	8,1
III trim. 2021	905	54	959	1.989	66,9	33,1	63,1	5,6
IV trim. 2021	885	70	955	1.982	67,1	32,9	62,1	7,4
I trim. 2022	889	58	947	1.983	66,7	33,3	62,7	6,1
II trim. 2022	906	51	957	1.983	67,2	32,8	63,6	5,4
III trim. 2022	897	70	967	1.984	68,2	31,8	63,1	7,2
IV trim. 2022	900	57	957	1.977	68,2	31,8	64,1	5,9
I trim. 2023	897	60	958	1.979	68,2	31,8	63,9	6,3
II trim. 2023	916	58	975	1.981	69,0	31,0	64,9	6,0
III trim. 2023	905	65	970	1.981	68,8	31,2	64,1	6,7
IV trim. 2023	914	58	972	1.983	68,9	31,1	64,7	6,0
I trim. 2024	921	49	970	1.986	68,3	31,7	64,8	5,1
II trim. 2024	903	46	949	1.989	66,5	33,5	63,2	4,9
III trim. 2024	905	54	959	1.992	66,8	33,2	63,0	5,6
IV trim. 2024	887	56	943	1.995	65,9	34,1	61,9	5,9
I trim. 2025	941	53	994	1.994	69,3	30,7	65,6	5,3
II trim. 2025	926	46	972	1.996	68,1	31,9	64,8	4,8
Media 2018	894	70	964	1.987	67,6	32,4	62,7	7,3
Media 2019	915	65	980	1.991	68,7	31,3	64,1	6,6
Media 2020	879	66	945	1.993	66,2	33,8	61,5	7,0
Media 2021	881	68	949	1.988	66,5	33,5	61,6	7,2
Media 2022	898	59	957	1.982	67,6	32,4	63,4	6,2
Media 2023	908	60	969	1.981	68,7	31,3	64,4	6,2
Media 2024	904	51	955	1.990	66,9	33,1	63,2	5,4

Legenda: Tasso di attività = FL/Pop - Tasso di occupazione = Occ/Pop - Tasso di disoccupazione = Disocc/FL

Fonte: nostre elaborazioni su dati Istat.



Occupati in complesso per attività economica e sesso in Emilia-Romagna dal I trim. 2018 al II trim. 2025
- Valori in migliaia

Maschi e Femmine	<i>Agricoltura</i>	<i>Industria in complesso</i>	<i>Industria in senso stretto</i>	<i>Costruzioni</i>	<i>Terziario in complesso</i>	<i>Commercio, alberghi e ristoranti</i>	<i>Altre attività dei servizi</i>	<i>Totale Occupati</i>
I trim. 2018	65	605	508	97	1.288	401	887	1.958
II trim. 2018	71	646	551	95	1.304	406	899	2.022
III trim. 2018	73	641	535	106	1.294	404	890	2.008
IV trim. 2018	66	646	526	120	1.286	397	889	1.998
I trim. 2019	68	662	551	111	1.278	382	896	2.008
II trim. 2019	64	658	561	97	1.330	385	945	2.052
III trim. 2019	76	644	545	99	1.293	382	911	2.013
IV trim. 2019	80	661	553	107	1.291	373	918	2.032
I trim. 2020	81	639	521	118	1.278	361	916	1.998
II trim. 2020	77	616	514	102	1.262	352	910	1.956
III trim. 2020	84	612	512	100	1.256	357	899	1.952
IV trim. 2020	83	641	539	102	1.235	335	900	1.960
I trim. 2021	77	643	528	115	1.211	309	902	1.931
II trim. 2021	80	659	529	130	1.265	337	928	2.004
III trim. 2021	70	658	536	122	1.288	379	910	2.016
IV trim. 2021	71	642	537	105	1.249	354	896	1.962
I trim. 2022	61	660	543	117	1.245	338	908	1.965
II trim. 2022	70	668	548	120	1.265	350	915	2.004
III trim. 2022	66	665	536	129	1.279	385	894	2.009
IV trim. 2022	67	683	543	140	1.276	368	908	2.027
I trim. 2023	59	693	574	119	1.247	345	902	1.999
II trim. 2023	62	682	568	114	1.285	396	889	2.029
III trim. 2023	69	632	523	109	1.309	429	880	2.010
IV trim. 2023	62	672	548	124	1.321	409	912	2.055
I trim. 2024	64	692	565	127	1.286	368	918	2.041
II trim. 2024	66	678	571	107	1.289	391	898	2.033
III trim. 2024	72	640	534	106	1.332	448	884	2.044
IV trim. 2024	60	662	551	111	1.290	421	869	2.012
I trim. 2025	54	625	505	120	1.398	404	995	2.077
II trim. 2025	67	675	553	123	1.324	415	909	2.067
Media 2018	69	635	530	105	1.293	402	891	1.996
Media 2019	72	656	553	103	1.298	380	918	2.026
Media 2020	81	627	522	105	1.258	351	906	1.966
Media 2021	75	651	533	118	1.253	345	909	1.978
Media 2022	66	669	542	127	1.266	360	906	2.001
Media 2023	63	670	553	117	1.290	395	896	2.023
Media 2024	65	668	555	113	1.299	407	892	2.033

Fonte: nostre elaborazioni su dati Istat.



Occupati in complesso per attività economica e sesso in Emilia-Romagna dal I trim. 2018 al II trim. 2025
- Valori in migliaia

Maschi	<i>Agricoltura</i>	<i>Industria in complesso</i>	<i>Industria in senso stretto</i>	<i>Costruzioni</i>	<i>Terziario in complesso</i>	<i>Commercio, alberghi e ristoranti</i>	<i>Altre attività dei servizi</i>	<i>Totale Occupati</i>
I trim. 2018	46	459	370	89	569	202	367	1.073
II trim. 2018	50	474	389	85	585	214	371	1.108
III trim. 2018	50	476	380	96	593	212	381	1.119
IV trim. 2018	46	481	374	107	581	204	377	1.108
I trim. 2019	48	487	389	98	565	188	376	1.100
II trim. 2019	45	483	393	90	597	199	398	1.125
III trim. 2019	52	482	393	88	572	191	381	1.106
IV trim. 2019	56	486	392	94	569	176	393	1.111
I trim. 2020	56	466	360	106	584	180	404	1.105
II trim. 2020	56	456	366	90	583	190	392	1.094
III trim. 2020	60	459	372	87	559	177	382	1.078
IV trim. 2020	58	479	388	90	535	163	373	1.072
I trim. 2021	53	495	394	101	545	155	390	1.094
II trim. 2021	53	495	382	113	559	169	390	1.108
III trim. 2021	47	493	384	108	572	183	389	1.111
IV trim. 2021	53	481	387	94	544	160	385	1.077
I trim. 2022	43	494	385	109	539	168	371	1.076
II trim. 2022	48	498	387	110	552	178	375	1.098
III trim. 2022	48	495	382	114	569	191	378	1.112
IV trim. 2022	46	502	379	123	578	185	393	1.127
I trim. 2023	41	504	394	110	558	173	384	1.102
II trim. 2023	48	499	396	102	565	188	377	1.112
III trim. 2023	48	462	368	94	594	212	382	1.104
IV trim. 2023	45	510	401	108	587	193	393	1.141
I trim. 2024	45	509	393	115	567	178	389	1.121
II trim. 2024	49	502	407	95	580	191	389	1.130
III trim. 2024	57	475	387	88	607	232	374	1.139
IV trim. 2024	42	508	410	98	575	212	363	1.125
I trim. 2025	38	477	368	109	622	206	416	1.136
II trim. 2025	48	518	407	112	574	209	366	1.141
Media 2018	48	472	378	94	582	208	374	1.102
Media 2019	50	484	392	93	576	189	387	1.111
Media 2020	57	465	372	93	565	177	388	1.087
Media 2021	51	491	387	104	555	167	388	1.098
Media 2022	46	497	383	114	560	181	379	1.103
Media 2023	45	494	390	104	576	192	384	1.115
Media 2024	48	498	399	99	582	203	379	1.129

Fonte: nostre elaborazioni su dati Istat.



Occupati in complesso per attività economica e sesso in Emilia-Romagna dal I trim. 2018 al II trim. 2025
- Valori in migliaia

Femmine	<i>Agricoltura</i>	<i>Industria in complesso</i>	<i>Industria in senso stretto</i>	<i>Costruzioni</i>	<i>Terziario in complesso</i>	<i>Commercio, alberghi e ristoranti</i>	<i>Altre attività dei servizi</i>	<i>Totale Occupati</i>
I trim. 2018	19	146	138	9	719	199	521	885
II trim. 2018	22	172	162	10	720	192	528	913
III trim. 2018	23	165	155	10	701	192	509	889
IV trim. 2018	20	165	153	12	705	193	512	890
I trim. 2019	19	175	163	13	713	194	519	908
II trim. 2019	19	175	168	7	733	185	547	927
III trim. 2019	23	162	152	11	721	191	530	907
IV trim. 2019	25	174	161	13	722	196	526	921
I trim. 2020	25	174	161	12	694	181	512	892
II trim. 2020	22	161	148	13	680	162	517	862
III trim. 2020	24	153	140	13	697	180	517	873
IV trim. 2020	25	163	151	12	700	172	528	888
I trim. 2021	23	148	134	14	665	154	512	837
II trim. 2021	27	163	147	16	706	168	539	896
III trim. 2021	24	166	152	14	716	196	520	905
IV trim. 2021	18	161	150	11	705	194	511	885
I trim. 2022	18	165	157	8	706	170	536	889
II trim. 2022	22	171	161	10	713	173	540	906
III trim. 2022	18	170	154	15	710	193	516	897
IV trim. 2022	21	181	164	17	698	183	515	900
I trim. 2023	19	189	180	9	689	172	517	897
II trim. 2023	13	184	172	12	719	208	512	916
III trim. 2023	21	170	155	15	714	217	498	905
IV trim. 2023	17	162	147	16	734	216	518	914
I trim. 2024	19	183	171	12	719	190	529	921
II trim. 2024	17	177	164	13	709	200	509	903
III trim. 2024	15	165	147	17	726	216	509	905
IV trim. 2024	17	154	141	13	716	209	506	887
I trim. 2025	16	148	137	10	777	198	579	941
II trim. 2025	19	157	146	11	750	207	544	926
Media 2018	21	162	152	10	711	194	517	894
Media 2019	22	172	161	11	722	192	531	915
Media 2020	24	162	150	12	692	174	519	879
Media 2021	23	160	146	14	698	178	520	881
Media 2022	20	172	159	13	707	180	527	898
Media 2023	18	176	163	13	714	203	511	908
Media 2024	17	170	156	14	717	204	513	904

Fonte: nostre elaborazioni su dati Istat.



Occupati alle dipendenze per attività economica e sesso in Emilia-Romagna dal I trim. 2018 al II trim. 2025
- Valori in migliaia

Maschi e Femmine	<i>Agricoltura</i>	<i>Industria in complesso</i>	<i>Industria in senso stretto</i>	<i>Costruzioni</i>	<i>Terziario in complesso</i>	<i>Commercio, alberghi e ristoranti</i>	<i>Altre attività dei servizi</i>	<i>Totale Occupati</i>
I trim. 2018	25	519	466	53	974	277	697	1.519
II trim. 2018	32	547	505	42	1.003	285	718	1.582
III trim. 2018	35	548	493	55	985	270	715	1.569
IV trim. 2018	36	548	477	70	967	261	705	1.550
I trim. 2019	33	560	500	60	955	262	694	1.548
II trim. 2019	36	560	512	48	1.010	271	739	1.606
III trim. 2019	40	553	496	57	973	257	716	1.565
IV trim. 2019	41	563	498	65	987	256	731	1.591
I trim. 2020	39	538	469	69	974	248	726	1.551
II trim. 2020	40	525	470	55	949	242	707	1.514
III trim. 2020	46	526	467	59	966	249	717	1.539
IV trim. 2020	44	547	487	60	961	238	723	1.553
I trim. 2021	31	561	495	66	932	220	713	1.525
II trim. 2021	38	568	496	72	950	231	719	1.556
III trim. 2021	39	563	495	69	979	264	715	1.581
IV trim. 2021	39	564	499	65	976	260	715	1.578
I trim. 2022	30	581	506	75	976	242	734	1.587
II trim. 2022	40	586	511	76	974	241	733	1.601
III trim. 2022	40	566	488	79	972	280	692	1.578
IV trim. 2022	39	585	499	87	970	260	711	1.594
I trim. 2023	32	608	531	77	953	248	705	1.593
II trim. 2023	31	582	516	66	972	274	697	1.584
III trim. 2023	39	546	482	64	996	295	701	1.581
IV trim. 2023	28	581	505	76	1.034	298	736	1.643
I trim. 2024	35	602	527	75	959	253	706	1.595
II trim. 2024	40	600	528	72	991	289	702	1.631
III trim. 2024	40	559	488	71	1.017	318	699	1.616
IV trim. 2024	28	583	516	67	1.014	310	704	1.626
I trim. 2025	26	548	474	74	1.072	281	791	1.646
II trim. 2025	32	587	510	77	1.000	285	715	1.619
Media 2018	32	541	485	55	982	273	709	1.555
Media 2019	37	559	501	58	981	261	720	1.578
Media 2020	43	534	473	61	962	244	718	1.539
Media 2021	37	564	496	68	959	244	715	1.560
Media 2022	37	580	501	79	973	256	717	1.590
Media 2023	33	579	508	71	989	279	710	1.600
Media 2024	36	586	515	71	995	293	703	1.617

Fonte: nostre elaborazioni su dati Istat.



Occupati alle dipendenze per attività economica e sesso in Emilia-Romagna dal I trim. 2018 al II trim. 2025
- Valori in migliaia

Maschi	<i>Agricoltura</i>	<i>Industria in complesso</i>	<i>Industria in senso stretto</i>	<i>Costruzioni</i>	<i>Terziario in complesso</i>	<i>Commercio, alberghi e ristoranti</i>	<i>Altre attività dei servizi</i>	<i>Totale Occupati</i>
I trim. 2018	18	385	337	48	379	121	258	782
II trim. 2018	22	390	354	36	404	131	273	816
III trim. 2018	23	396	348	48	402	128	274	821
IV trim. 2018	22	398	337	61	381	122	258	801
I trim. 2019	20	403	352	51	365	110	254	788
II trim. 2019	23	400	356	44	401	123	278	823
III trim. 2019	25	402	354	48	386	119	267	813
IV trim. 2019	25	404	350	54	380	108	272	809
I trim. 2020	22	379	320	59	389	106	283	790
II trim. 2020	27	375	331	44	386	115	270	787
III trim. 2020	30	384	335	49	390	115	275	804
IV trim. 2020	26	398	348	50	374	104	270	798
I trim. 2021	18	425	368	56	376	101	275	819
II trim. 2021	22	412	353	60	373	106	267	807
III trim. 2021	23	412	353	59	385	113	272	820
IV trim. 2021	23	414	357	56	384	103	281	821
I trim. 2022	18	425	357	68	387	110	277	830
II trim. 2022	26	427	359	68	379	111	267	832
III trim. 2022	28	411	345	66	382	125	257	821
IV trim. 2022	24	418	343	76	403	119	283	845
I trim. 2023	19	432	360	72	385	109	277	836
II trim. 2023	23	412	356	56	377	109	268	813
III trim. 2023	25	387	335	52	412	131	281	825
IV trim. 2023	20	433	369	63	420	125	295	873
I trim. 2024	25	431	364	67	375	108	268	831
II trim. 2024	30	435	374	61	390	123	267	854
III trim. 2024	29	402	347	56	426	152	274	858
IV trim. 2024	19	437	382	55	419	142	277	874
I trim. 2025	20	407	343	64	442	136	306	869
II trim. 2025	24	442	374	68	377	125	252	843
Media 2018	21	392	344	48	392	126	266	805
Media 2019	23	402	353	49	383	115	268	808
Media 2020	26	384	333	51	385	110	275	795
Media 2021	22	416	358	58	380	106	274	817
Media 2022	24	420	351	69	388	117	271	832
Media 2023	22	416	355	61	399	118	280	836
Media 2024	26	426	367	60	402	131	271	854

Fonte: nostre elaborazioni su dati Istat.



Occupati alle dipendenze per attività economica e sesso in Emilia-Romagna dal I trim. 2018 al II trim. 2025
- Valori in migliaia

Femmine	<i>Agricoltura</i>	<i>Industria in complesso</i>	<i>Industria in senso stretto</i>	<i>Costruzioni</i>	<i>Terziario in complesso</i>	<i>Commercio, alberghi e ristoranti</i>	<i>Altre attività dei servizi</i>	<i>Totale Occupati</i>
I trim. 2018	7	134	129	5	595	156	439	737
II trim. 2018	10	157	151	6	599	153	446	766
III trim. 2018	12	152	145	7	583	142	441	747
IV trim. 2018	14	149	140	9	586	139	447	750
I trim. 2019	13	156	148	8	591	151	439	760
II trim. 2019	14	160	156	4	609	148	461	783
III trim. 2019	14	151	142	9	587	138	449	752
IV trim. 2019	16	159	148	11	606	148	458	782
I trim. 2020	18	159	149	10	584	141	443	761
II trim. 2020	14	150	139	10	563	127	436	726
III trim. 2020	17	142	132	10	576	134	442	735
IV trim. 2020	18	149	139	10	587	134	453	755
I trim. 2021	13	137	127	10	556	119	437	706
II trim. 2021	16	156	143	13	577	125	452	749
III trim. 2021	16	152	141	10	594	151	443	761
IV trim. 2021	15	151	142	9	591	157	434	757
I trim. 2022	12	156	149	7	590	132	458	758
II trim. 2022	14	159	151	8	596	129	466	769
III trim. 2022	11	156	143	12	590	155	434	757
IV trim. 2022	15	167	156	11	568	140	427	749
I trim. 2023	13	177	171	5	567	139	428	757
II trim. 2023	8	169	160	9	595	166	429	772
III trim. 2023	14	159	147	12	583	163	420	756
IV trim. 2023	8	148	136	13	614	173	441	771
I trim. 2024	10	171	163	8	584	146	438	765
II trim. 2024	10	165	154	11	601	166	435	777
III trim. 2024	11	157	141	16	591	166	425	758
IV trim. 2024	10	146	134	13	595	168	427	751
I trim. 2025	6	141	131	10	630	144	485	777
II trim. 2025	8	145	136	9	623	160	464	776
Media 2018	11	148	141	7	591	148	443	750
Media 2019	14	157	149	8	598	146	452	769
Media 2020	17	150	140	10	578	134	444	744
Media 2021	15	149	138	10	580	138	442	743
Media 2022	13	159	150	10	586	139	446	758
Media 2023	11	163	153	10	590	160	430	764
Media 2024	10	160	148	12	593	161	431	763

Fonte: nostre elaborazioni su dati Istat.



Occupati indipendenti per attività economica e sesso in Emilia-Romagna dal I trim. 2018 al II trim. 2025
- Valori in migliaia

Maschi e Femmine	<i>Agricoltura</i>	<i>Industria in complesso</i>	<i>Industria in senso stretto</i>	<i>Costruzioni</i>	<i>Terziario in complesso</i>	<i>Commercio, alberghi e ristoranti</i>	<i>Altre attività dei servizi</i>	<i>Totale Occupati</i>
I trim. 2018	40	86	42	44	314	124	190	439
II trim. 2018	39	99	46	53	301	121	180	440
III trim. 2018	38	93	42	51	309	133	175	439
IV trim. 2018	30	98	49	49	319	136	183	448
I trim. 2019	35	102	51	51	323	121	202	460
II trim. 2019	28	97	49	48	320	114	206	445
III trim. 2019	36	92	49	42	320	125	195	447
IV trim. 2019	39	98	55	42	305	117	188	441
I trim. 2020	42	101	52	49	304	113	190	446
II trim. 2020	37	92	44	47	313	110	203	442
III trim. 2020	38	86	45	40	290	107	182	413
IV trim. 2020	39	94	53	42	274	97	177	407
I trim. 2021	46	82	34	48	278	89	189	406
II trim. 2021	42	91	33	57	315	106	209	448
III trim. 2021	31	95	41	54	309	114	195	435
IV trim. 2021	32	78	38	40	274	93	180	384
I trim. 2022	31	78	36	42	269	96	173	378
II trim. 2022	30	82	37	44	291	110	182	403
III trim. 2022	26	98	48	50	307	104	202	431
IV trim. 2022	29	98	45	54	306	109	197	433
I trim. 2023	27	85	43	42	294	97	197	406
II trim. 2023	31	101	52	49	313	121	191	444
III trim. 2023	30	86	41	45	313	134	179	429
IV trim. 2023	33	91	43	49	287	112	176	412
I trim. 2024	29	90	38	52	327	115	212	446
II trim. 2024	26	78	43	36	298	102	196	403
III trim. 2024	32	81	46	35	315	130	185	428
IV trim. 2024	31	79	35	44	276	111	165	386
I trim. 2025	27	77	31	46	327	123	204	431
II trim. 2025	35	88	42	46	324	131	194	448
Media 2018	37	94	45	49	311	128	182	441
Media 2019	35	97	51	46	317	119	198	448
Media 2020	39	93	49	45	295	107	188	427
Media 2021	38	86	36	50	294	101	193	418
Media 2022	29	89	42	48	293	105	188	411
Media 2023	30	91	45	46	302	116	186	423
Media 2024	30	82	40	41	304	115	189	416

Fonte: nostre elaborazioni su dati Istat.



Occupati indipendenti per attività economica e sesso in Emilia-Romagna dal I trim. 2018 al II trim. 2025
- Valori in migliaia

Maschi	<i>Agricoltura</i>	<i>Industria in complesso</i>	<i>Industria in senso stretto</i>	<i>Costruzioni</i>	<i>Terziario in complesso</i>	<i>Commercio, alberghi e ristoranti</i>	<i>Altre attività dei servizi</i>	<i>Totale Occupati</i>
I trim. 2018	28	74	33	41	189	81	108	291
II trim. 2018	28	84	35	49	181	82	98	292
III trim. 2018	27	80	32	48	191	84	107	298
IV trim. 2018	24	83	36	46	200	81	119	307
I trim. 2019	28	84	36	47	200	78	122	312
II trim. 2019	22	83	37	45	197	77	120	302
III trim. 2019	27	80	40	40	185	72	113	293
IV trim. 2019	31	82	43	40	189	69	121	303
I trim. 2020	34	86	40	46	195	73	121	315
II trim. 2020	29	81	36	45	197	75	122	306
III trim. 2020	30	75	37	38	169	62	108	275
IV trim. 2020	32	81	40	40	161	59	102	274
I trim. 2021	36	70	26	44	169	54	115	275
II trim. 2021	32	83	29	54	186	63	123	300
III trim. 2021	23	81	31	50	187	69	118	291
IV trim. 2021	29	67	30	37	160	57	103	256
I trim. 2022	25	69	28	41	152	58	95	247
II trim. 2022	22	70	28	43	174	66	108	267
III trim. 2022	19	84	37	47	187	66	120	290
IV trim. 2022	22	84	36	48	175	66	109	282
I trim. 2023	22	72	34	38	172	65	108	266
II trim. 2023	25	86	40	46	188	80	109	300
III trim. 2023	23	75	33	42	182	81	101	280
IV trim. 2023	25	77	32	45	167	68	98	269
I trim. 2024	20	78	30	48	192	71	121	290
II trim. 2024	19	67	33	34	190	69	121	276
III trim. 2024	28	73	40	33	180	80	100	281
IV trim. 2024	24	71	27	43	156	70	86	250
I trim. 2025	17	70	25	45	180	70	110	267
II trim. 2025	24	77	33	44	197	84	114	298
Media 2018	27	80	34	46	190	82	108	297
Media 2019	27	82	39	43	193	74	119	302
Media 2020	31	81	38	42	181	67	113	293
Media 2021	30	75	29	46	175	61	115	281
Media 2022	22	77	32	45	172	64	108	271
Media 2023	24	78	35	43	177	73	104	279
Media 2024	23	72	33	40	180	72	107	274

Fonte: nostre elaborazioni su dati Istat.



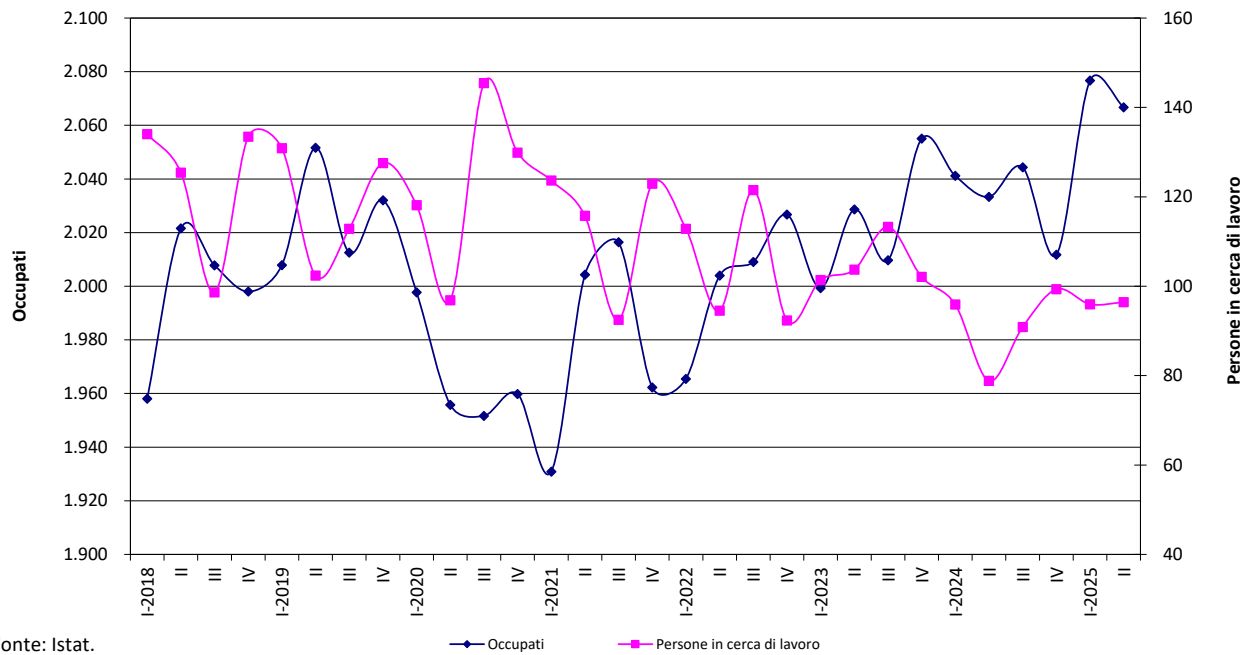
Occupati indipendenti per attività economica e sesso in Emilia-Romagna dal I trim. 2018 al II trim. 2025
- Valori in migliaia

Femmine	<i>Agricoltura</i>	<i>Industria in complesso</i>	<i>Industria in senso stretto</i>	<i>Costruzioni</i>	<i>Terziario in complesso</i>	<i>Commercio, alberghi e ristoranti</i>	<i>Altre attività dei servizi</i>	<i>Totale Occupati</i>
I trim. 2018	12	12	9	3	124	43	82	148
II trim. 2018	11	15	11	4	121	39	82	147
III trim. 2018	11	13	9	3	118	50	68	141
IV trim. 2018	6	16	13	3	119	54	64	141
I trim. 2019	7	19	15	4	123	42	80	148
II trim. 2019	6	14	11	3	123	37	86	143
III trim. 2019	9	11	10	2	134	53	81	155
IV trim. 2019	8	15	13	2	115	48	67	139
I trim. 2020	7	15	12	2	109	40	69	131
II trim. 2020	8	11	9	2	117	36	81	136
III trim. 2020	7	11	8	2	121	46	75	138
IV trim. 2020	7	14	12	1	112	38	75	133
I trim. 2021	10	12	8	4	109	35	75	131
II trim. 2021	11	8	4	4	129	43	86	147
III trim. 2021	8	14	10	4	122	45	77	144
IV trim. 2021	3	11	8	3	114	37	77	128
I trim. 2022	6	9	8	1	117	38	79	132
II trim. 2022	8	11	10	2	117	43	74	137
III trim. 2022	7	14	11	3	120	38	82	140
IV trim. 2022	6	14	8	6	130	43	88	151
I trim. 2023	5	13	9	4	122	33	89	140
II trim. 2023	6	14	12	2	125	42	83	145
III trim. 2023	7	11	8	3	131	53	78	149
IV trim. 2023	8	14	11	3	120	43	77	143
I trim. 2024	9	12	8	4	135	44	91	156
II trim. 2024	7	11	10	2	108	34	75	126
III trim. 2024	4	8	6	2	135	50	84	147
IV trim. 2024	8	8	8	0	120	41	79	136
I trim. 2025	10	7	6	1	147	53	94	164
II trim. 2025	11	12	9	2	127	47	80	150
Media 2018	10	14	11	3	120	46	74	144
Media 2019	7	15	12	3	124	45	79	146
Media 2020	7	12	10	2	115	40	75	135
Media 2021	8	11	7	4	119	40	79	138
Media 2022	7	12	9	3	121	41	81	140
Media 2023	7	13	10	3	125	43	82	144
Media 2024	7	10	8	2	125	42	82	141

Fonte: nostre elaborazioni su dati Istat.

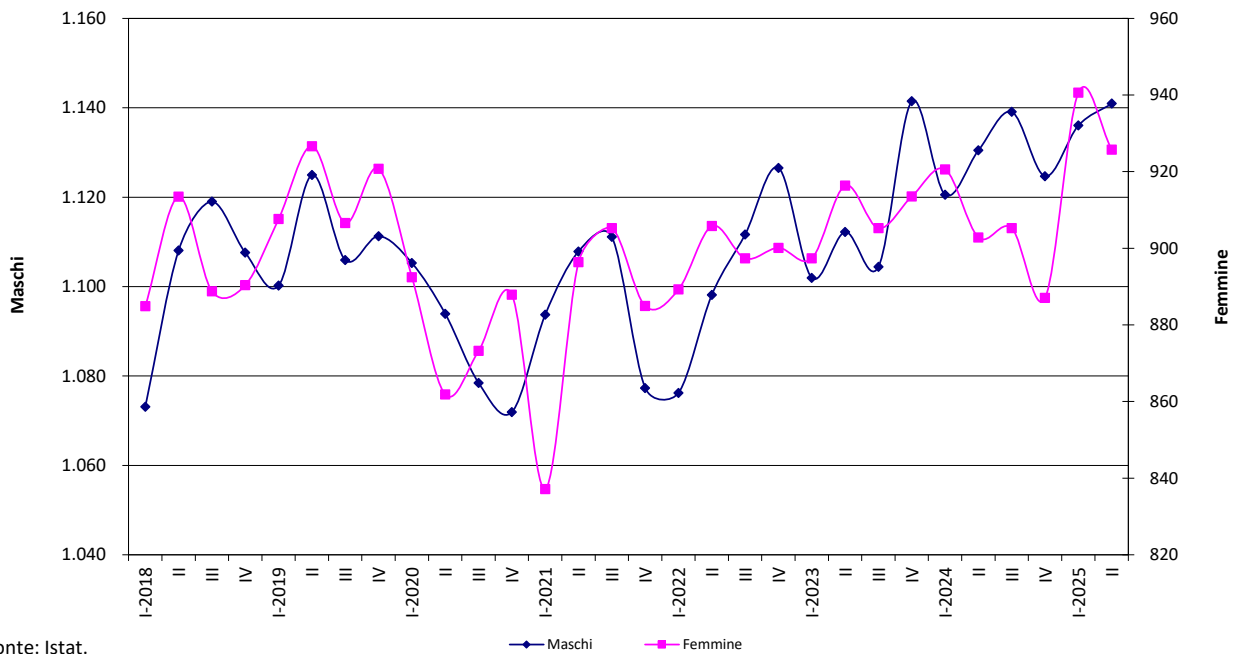


Occupati e persone in cerca di lavoro in Emilia-Romagna nel periodo I trim. 2018 - II trim. 2025 - Valori in migliaia



Fonte: Istat.

Occupati in complesso in Emilia-Romagna per genere nel periodo I trim. 2018 - II trim. 2025 - Valori in migliaia



Fonte: Istat.



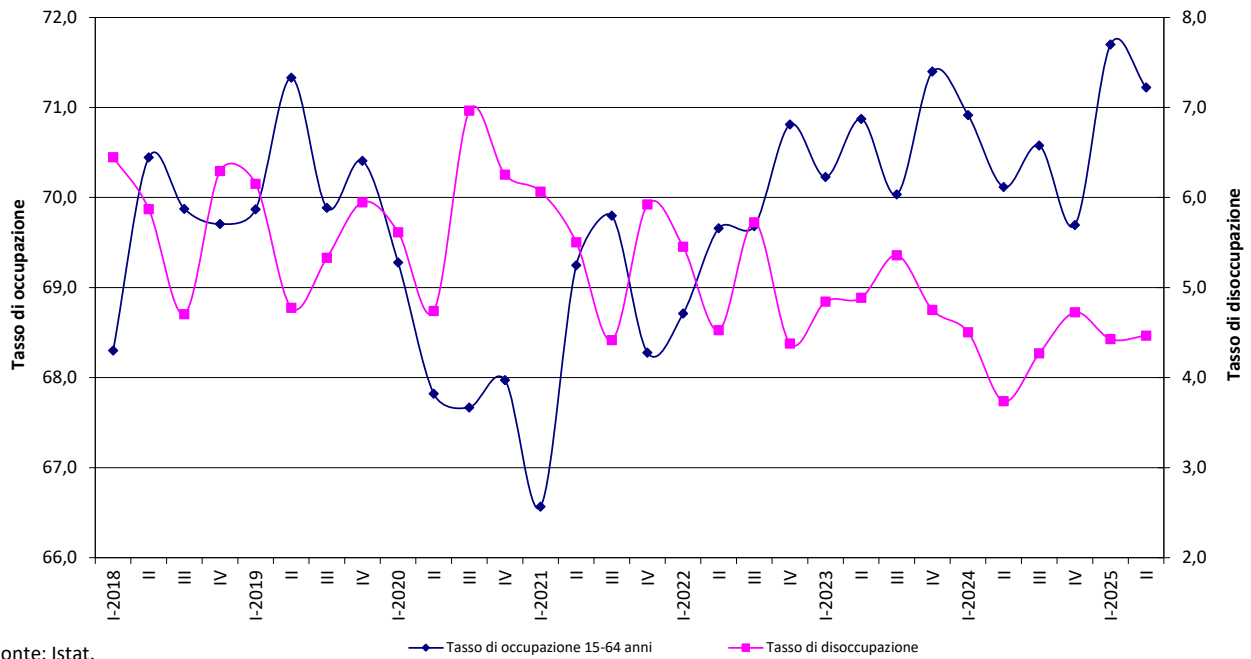
Unione europea
Fondo sociale europeo

Regione Emilia-Romagna



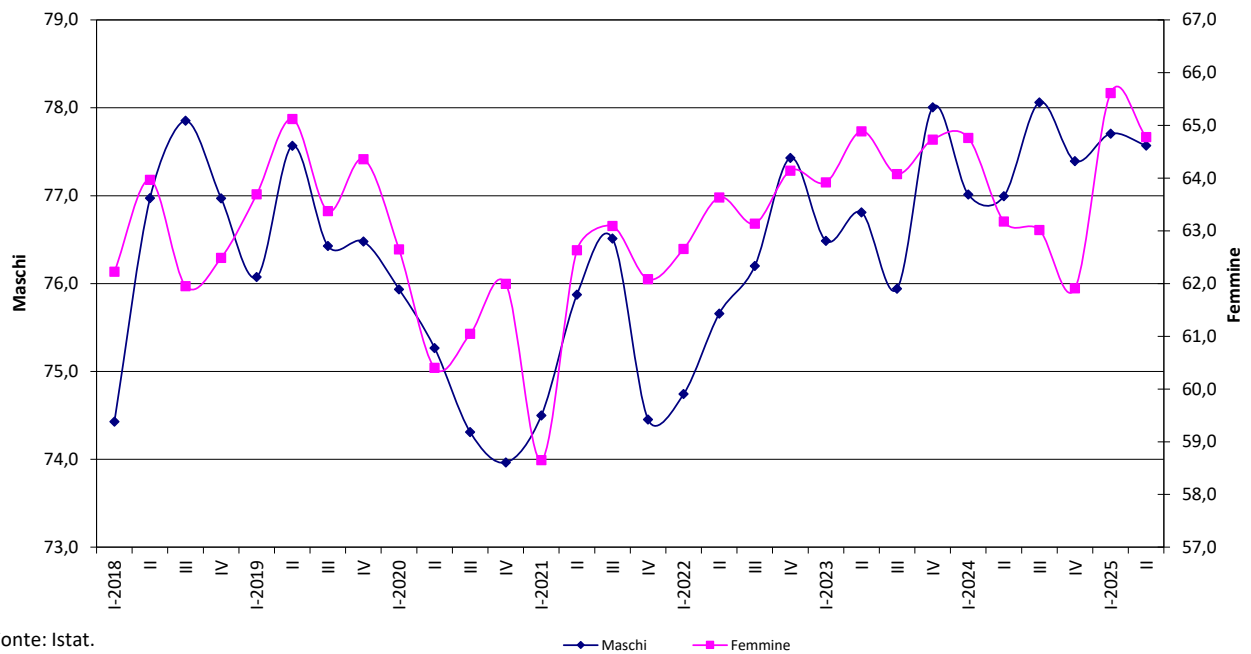
AGENZIA REGIONALE
PER IL LAVORO
EMILIA-ROMAGNA

Tasso di occupazione 15-64 anni e di disoccupazione in Emilia-Romagna nel periodo I trim. 2018 - II trim. 2025 - Valori percentuali



Fonte: Istat.

Tasso di occupazione 15-64 anni per genere in Emilia-Romagna nel periodo I trim. 2018 - II trim. 2025 - Valori percentuali



Fonte: Istat.

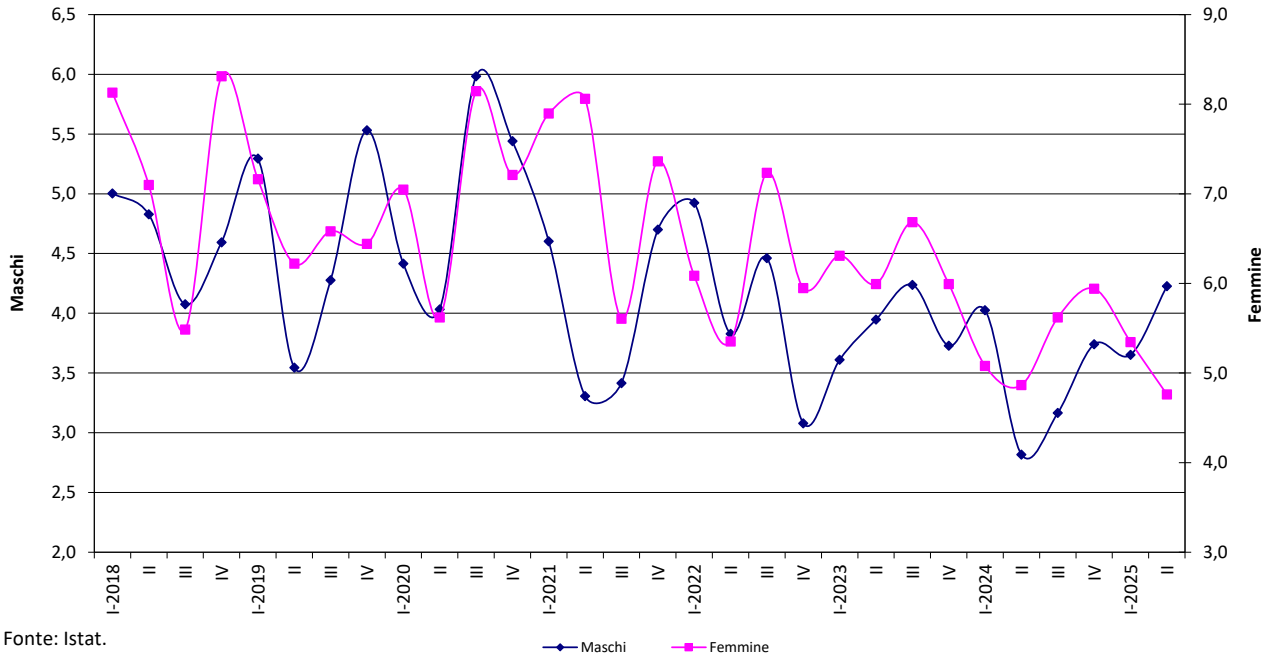


Unione europea
Fondo sociale europeo



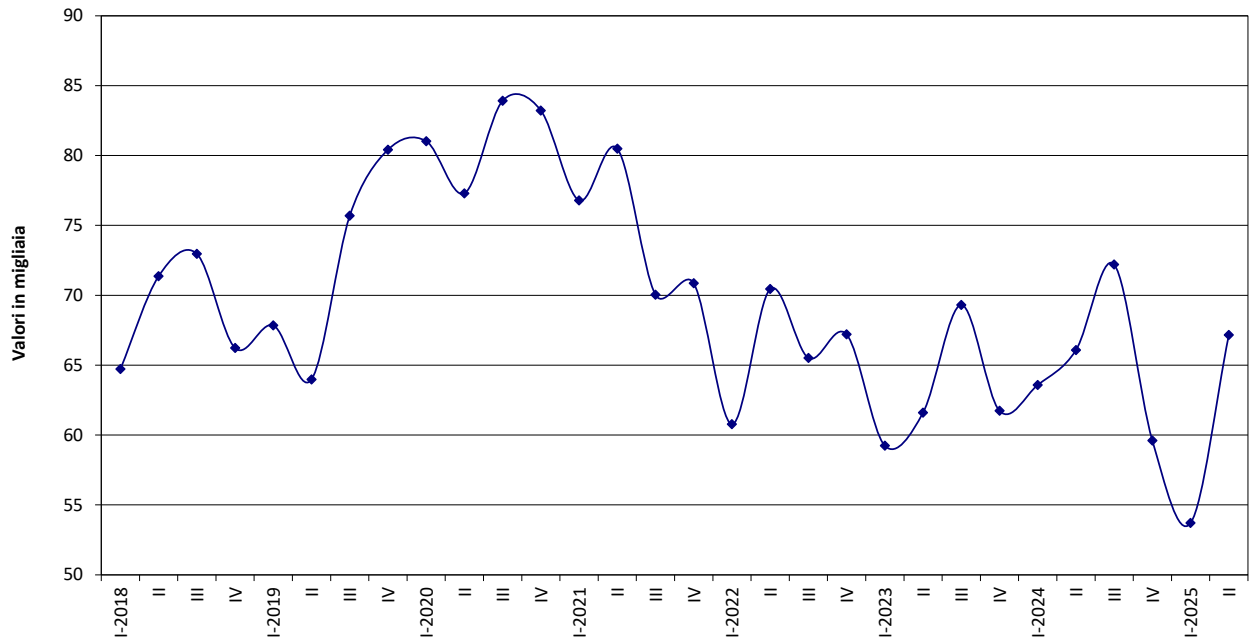
AGENZIA REGIONALE
PER IL LAVORO
EMILIA-ROMAGNA

Tasso di disoccupazione per genere in Emilia-Romagna nel periodo I trim. 2018 - II trim. 2025 - Valori percentuali



Fonte: Istat.

Occupati in agricoltura in Emilia-Romagna nel periodo I trim. 2018 - II trim. 2025



Fonte: Istat.



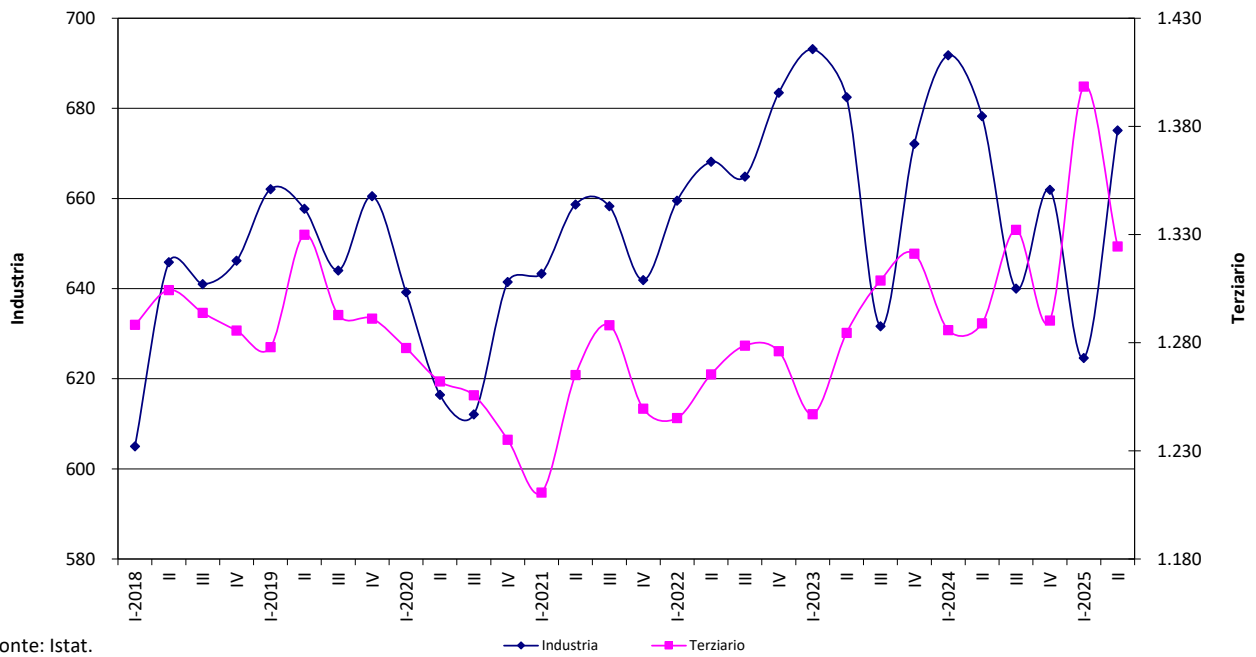
Unione europea
Fondo sociale europeo

Regione Emilia-Romagna



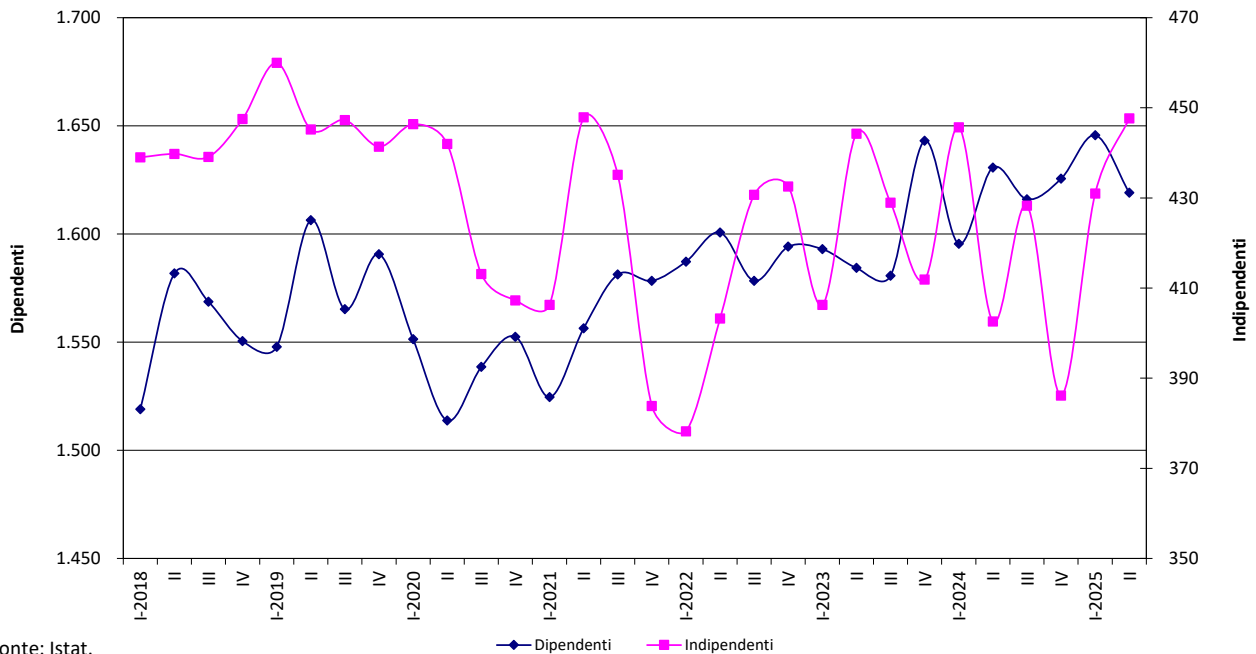
AGENZIA REGIONALE
PER IL LAVORO
EMILIA-ROMAGNA

**Occupati nell'industria e nel terziario in Emilia-Romagna
nel periodo I trim. 2018 - II trim. 2025 - Valori in migliaia**



Fonte: Istat.

**Occupati dipendenti e indipendenti in Emilia-Romagna
nel periodo I trim. 2018 - II trim. 2025 - Valori in migliaia**



Fonte: Istat.



Unione europea
Fondo sociale europeo

Regione Emilia-Romagna



AGENZIA REGIONALE
PER IL LAVORO
EMILIA-ROMAGNA