



Forze di Lavoro

Italia – Nord-Est – Emilia-Romagna

serie storica trimestrale

I trim. 2008 – II trim. 2018

settembre 2018



INDICE

ITALIA

- Pop. per condizione professionale ed indicatori del mercato del lavoro - Totale	Pag.	5
- Pop. per condizione professionale ed indicatori del mercato del lavoro - Maschi	"	6
- Pop. per condizione professionale ed indicatori del mercato del lavoro - Femmine	"	7
- Occupati per attività economica - Totale	"	8
- Occupati per attività economica - Maschi	"	9
- Occupati per attività economica - Femmine	"	10
- Occupati alle dipendenze per attività economica - Totale	"	11
- Occupati alle dipendenze per attività economica - Maschi	"	12
- Occupati alle dipendenze per attività economica - Femmine	"	13
- Occupati indipendenti per attività economica - Totale	"	14
- Occupati indipendenti per attività economica - Maschi	"	15
- Occupati indipendenti per attività economica – Femmine	"	16
- Grafici	"	17

NORD-EST

- Pop. per condizione professionale ed indicatori del mercato del lavoro - Totale	Pag.	23
- Pop. per condizione professionale ed indicatori del mercato del lavoro - Maschi	"	24
- Pop. per condizione professionale ed indicatori del mercato del lavoro - Femmine	"	25
- Occupati per attività economica - Totale	"	26
- Occupati per attività economica - Maschi	"	27
- Occupati per attività economica - Femmine	"	28
- Occupati alle dipendenze per attività economica - Totale	"	29
- Occupati alle dipendenze per attività economica - Maschi	"	30
- Occupati alle dipendenze per attività economica - Femmine	"	31
- Occupati indipendenti per attività economica - Totale	"	32
- Occupati indipendenti per attività economica - Maschi	"	33
- Occupati indipendenti per attività economica – Femmine	"	34
- Grafici	"	35

EMILIA-ROMAGNA

- Pop. per condizione professionale ed indicatori del mercato del lavoro - Totale	Pag.	41
- Pop. per condizione professionale ed indicatori del mercato del lavoro - Maschi	"	42
- Pop. per condizione professionale ed indicatori del mercato del lavoro - Femmine	"	43
- Occupati per attività economica - Totale	"	44
- Occupati per attività economica - Maschi	"	45
- Occupati per attività economica - Femmine	"	46
- Occupati alle dipendenze per attività economica - Totale	"	47
- Occupati alle dipendenze per attività economica - Maschi	"	48
- Occupati alle dipendenze per attività economica - Femmine	"	49
- Occupati indipendenti per attività economica - Totale	"	50
- Occupati indipendenti per attività economica - Maschi	"	51
- Occupati indipendenti per attività economica – Femmine	"	52
- Grafici	"	53

Italia

Popolazione per condizione professionale ed indicatori del mercato del lavoro in Italia

- Valori assoluti in migliaia e valori percentuali

Maschi e Femmine	Occupati	Persone in cerca di lavoro	Forze di lavoro	Popolazione 15 anni e oltre	Tasso di attività 15-64 anni	Tasso di occupazione 15-64 anni	Tasso di disoccupazione
I trim. 2008	22.866	1.731	24.598	50.262	62,7	58,2	7,0
II trim. 2008	23.271	1.679	24.949	50.378	63,4	59,1	6,7
III trim. 2008	23.204	1.505	24.709	50.466	62,7	58,9	6,1
IV trim. 2008	23.021	1.742	24.763	50.555	62,8	58,4	7,0
I trim. 2009	22.653	1.946	24.599	50.647	62,3	57,3	7,9
II trim. 2009	22.887	1.804	24.691	50.734	62,5	57,8	7,3
III trim. 2009	22.678	1.777	24.455	50.793	61,9	57,3	7,3
IV trim. 2009	22.577	2.099	24.676	50.851	62,4	57,0	8,5
I trim. 2010	22.421	2.224	24.644	50.910	62,2	56,5	9,0
II trim. 2010	22.657	2.048	24.705	50.967	62,3	57,1	8,3
III trim. 2010	22.450	1.822	24.272	51.024	61,3	56,6	7,5
IV trim. 2010	22.580	2.129	24.709	51.082	62,3	56,8	8,6
I trim. 2011	22.536	2.105	24.642	51.142	62,0	56,7	8,5
II trim. 2011	22.713	1.904	24.617	51.200	61,9	57,1	7,7
III trim. 2011	22.572	1.862	24.434	51.248	61,5	56,7	7,6
IV trim. 2011	22.571	2.374	24.945	51.295	62,8	56,7	9,5
I trim. 2012	22.424	2.729	25.153	51.347	63,3	56,4	10,8
II trim. 2012	22.702	2.651	25.353	51.424	63,8	57,0	10,5
III trim. 2012	22.617	2.439	25.056	51.482	62,9	56,7	9,7
IV trim. 2012	22.521	2.945	25.466	51.575	63,9	56,4	11,6
I trim. 2013	22.125	3.221	25.346	51.662	63,6	55,4	12,7
II trim. 2013	22.218	3.029	25.248	51.740	63,3	55,6	12,0
III trim. 2013	22.201	2.812	25.012	51.797	62,7	55,5	11,2
IV trim. 2013	22.219	3.212	25.431	51.871	63,8	55,6	12,6
I trim. 2014	22.026	3.447	25.472	51.951	63,9	55,1	13,5
II trim. 2014	22.317	3.102	25.419	52.014	63,6	55,7	12,2
III trim. 2014	22.398	2.975	25.374	52.021	63,6	56,0	11,7
IV trim. 2014	22.375	3.420	25.794	52.052	64,7	56,0	13,3
I trim. 2015	22.158	3.302	25.460	52.068	63,9	55,5	13,0
II trim. 2015	22.497	3.101	25.598	52.086	64,2	56,3	12,1
III trim. 2015	22.645	2.677	25.322	52.068	63,6	56,7	10,6
IV trim. 2015	22.559	3.053	25.612	52.059	64,5	56,6	11,9
I trim. 2016	22.401	3.087	25.488	52.059	64,2	56,3	12,1
II trim. 2016	22.936	2.993	25.928	52.068	65,3	57,7	11,5
III trim. 2016	22.884	2.808	25.692	52.053	64,8	57,6	10,9
IV trim. 2016	22.811	3.161	25.972	52.054	65,5	57,4	12,2
I trim. 2017	22.726	3.138	25.864	52.066	65,3	57,2	12,1
II trim. 2017	23.089	2.839	25.928	52.072	65,4	58,1	10,9
III trim. 2017	23.187	2.737	25.924	52.033	65,4	58,4	10,6
IV trim. 2017	23.090	2.914	26.003	52.038	65,7	58,2	11,2
I trim. 2018	22.874	3.003	25.877	52.048	65,4	57,6	11,6
II trim. 2018	23.476	2.804	26.280	52.049	66,3	59,1	10,7
Media 2008	23.090	1.664	24.755	50.415	62,9	58,6	6,7
Media 2009	22.699	1.907	24.605	50.756	62,3	57,4	7,7
Media 2010	22.527	2.056	24.583	50.996	62,0	56,8	8,4
Media 2011	22.598	2.061	24.660	51.221	62,1	56,8	8,4
Media 2012	22.566	2.691	25.257	51.457	63,5	56,6	10,7
Media 2013	22.191	3.069	25.259	51.768	63,4	55,5	12,1
Media 2014	22.279	3.236	25.515	52.009	63,9	55,7	12,7
Media 2015	22.465	3.033	25.498	52.070	64,0	56,3	11,9
Media 2016	22.758	3.012	25.770	52.058	64,9	57,2	11,7
Media 2017	23.023	2.907	25.930	52.053	65,4	58,0	11,2

Legenda: $Tasso\ di\ attività = FL/Pop - Tasso\ di\ occupazione = Occ/Pop - Tasso\ di\ disoccupazione = Disocc/FL$

Fonte: nostre elaborazioni su dati Istat.

Popolazione per condizione professionale ed indicatori del mercato del lavoro in Italia

- Valori in migliaia e valori percentuali

Maschi	<i>Occupati</i>	<i>Persone in cerca di lavoro</i>	<i>Forze di lavoro</i>	<i>Popolazione 15 anni e oltre</i>	<i>Tasso di attività 15-64 anni</i>	<i>Tasso di occupazione 15-64 anni</i>	<i>Tasso di disoccupazione</i>
I trim. 2008	13.686	827	14.513	24.145	73,9	69,6	5,7
II trim. 2008	13.935	795	14.730	24.198	74,8	70,7	5,4
III trim. 2008	13.922	713	14.636	24.239	74,3	70,6	4,9
IV trim. 2008	13.738	879	14.617	24.279	74,2	69,7	6,0
I trim. 2009	13.518	990	14.508	24.321	73,5	68,4	6,8
II trim. 2009	13.625	912	14.536	24.360	73,6	68,9	6,3
III trim. 2009	13.574	931	14.505	24.386	73,6	68,7	6,4
IV trim. 2009	13.448	1.073	14.521	24.410	73,5	68,0	7,4
I trim. 2010	13.360	1.167	14.526	24.435	73,4	67,4	8,0
II trim. 2010	13.436	1.091	14.527	24.460	73,4	67,8	7,5
III trim. 2010	13.353	963	14.316	24.483	72,5	67,5	6,7
IV trim. 2010	13.350	1.115	14.465	24.507	73,1	67,4	7,7
I trim. 2011	13.297	1.129	14.425	24.532	72,9	67,0	7,8
II trim. 2011	13.408	995	14.404	24.556	72,7	67,6	6,9
III trim. 2011	13.400	962	14.361	24.578	72,5	67,6	6,7
IV trim. 2011	13.256	1.252	14.508	24.601	73,2	66,8	8,6
I trim. 2012	13.115	1.448	14.562	24.627	73,5	66,1	9,9
II trim. 2012	13.244	1.431	14.675	24.670	74,0	66,7	9,8
III trim. 2012	13.285	1.285	14.570	24.708	73,4	66,8	8,8
IV trim. 2012	13.131	1.572	14.704	24.762	74,0	65,9	10,7
I trim. 2013	12.861	1.735	14.596	24.812	73,4	64,5	11,9
II trim. 2013	12.913	1.673	14.586	24.858	73,2	64,6	11,5
III trim. 2013	12.982	1.554	14.536	24.894	72,9	64,9	10,7
IV trim. 2013	12.901	1.735	14.636	24.937	73,5	64,6	11,9
I trim. 2014	12.767	1.892	14.658	24.983	73,5	63,8	12,9
II trim. 2014	12.980	1.674	14.654	25.020	73,3	64,8	11,4
III trim. 2014	13.068	1.604	14.672	25.026	73,5	65,3	10,9
IV trim. 2014	12.966	1.799	14.765	25.047	74,0	64,8	12,2
I trim. 2015	12.844	1.815	14.659	25.057	73,5	64,2	12,4
II trim. 2015	13.070	1.717	14.787	25.066	74,1	65,3	11,6
III trim. 2015	13.281	1.474	14.756	25.053	74,1	66,6	10,0
IV trim. 2015	13.143	1.671	14.814	25.053	74,5	65,9	11,3
I trim. 2016	13.024	1.694	14.719	25.059	74,1	65,3	11,5
II trim. 2016	13.329	1.585	14.915	25.068	75,1	66,9	10,6
III trim. 2016	13.331	1.508	14.839	25.060	74,8	67,0	10,2
IV trim. 2016	13.248	1.681	14.928	25.067	75,2	66,5	11,3
I trim. 2017	13.188	1.671	14.859	25.080	74,9	66,2	11,2
II trim. 2017	13.377	1.504	14.881	25.091	74,9	67,1	10,1
III trim. 2017	13.476	1.438	14.914	25.070	75,2	67,7	9,6
IV trim. 2017	13.356	1.545	14.901	25.079	75,1	67,1	10,4
I trim. 2018	13.237	1.577	14.814	25.093	74,6	66,5	10,6
II trim. 2018	13.556	1.481	15.036	25.100	75,7	68,0	9,8
Media 2008	13.820	804	14.624	24.215	74,3	70,1	5,5
Media 2009	13.541	976	14.517	24.369	73,5	68,5	6,7
Media 2010	13.375	1.084	14.459	24.472	73,1	67,5	7,5
Media 2011	13.340	1.084	14.425	24.567	72,8	67,3	7,5
Media 2012	13.194	1.434	14.628	24.692	73,7	66,3	9,8
Media 2013	12.914	1.674	14.589	24.875	73,3	64,7	11,5
Media 2014	12.945	1.742	14.687	25.019	73,6	64,7	11,9
Media 2015	13.085	1.669	14.754	25.057	74,1	65,5	11,3
Media 2016	13.233	1.617	14.850	25.063	74,8	66,5	10,9
Media 2017	13.349	1.539	14.889	25.080	75,0	67,1	10,3

Legenda: $Tasso\ di\ attivit\grave{a} = FL/Pop - Tasso\ di\ occupazione = Occ/Pop - Tasso\ di\ disoccupazione = Disocc/FL$

Fonte: nostre elaborazioni su dati Istat.

Popolazione per condizione professionale ed indicatori del mercato del lavoro in Italia

- Valori in migliaia e valori percentuali

Femmine	<i>Occupati</i>	<i>Persone in cerca di lavoro</i>	<i>Forze di lavoro</i>	<i>Popolazione 15 anni e oltre</i>	<i>Tasso di attività 15-64 anni</i>	<i>Tasso di occupazione 15-64 anni</i>	<i>Tasso di disoccupazione</i>
I trim. 2008	9.181	904	10.085	26.117	51,6	46,9	9,0
II trim. 2008	9.335	883	10.219	26.179	52,1	47,6	8,6
III trim. 2008	9.282	791	10.073	26.227	51,3	47,3	7,9
IV trim. 2008	9.283	863	10.146	26.276	51,6	47,2	8,5
I trim. 2009	9.135	956	10.091	26.326	51,2	46,3	9,5
II trim. 2009	9.263	892	10.155	26.374	51,5	46,9	8,8
III trim. 2009	9.104	846	9.951	26.407	50,4	46,1	8,5
IV trim. 2009	9.129	1.027	10.155	26.441	51,4	46,1	10,1
I trim. 2010	9.061	1.057	10.118	26.474	51,1	45,7	10,4
II trim. 2010	9.221	957	10.178	26.507	51,4	46,5	9,4
III trim. 2010	9.097	859	9.956	26.541	50,2	45,9	8,6
IV trim. 2010	9.230	1.014	10.245	26.575	51,6	46,4	9,9
I trim. 2011	9.240	977	10.217	26.610	51,4	46,4	9,6
II trim. 2011	9.305	909	10.213	26.644	51,3	46,7	8,9
III trim. 2011	9.173	900	10.072	26.669	50,6	46,1	8,9
IV trim. 2011	9.315	1.122	10.437	26.694	52,5	46,8	10,7
I trim. 2012	9.310	1.282	10.591	26.721	53,3	46,8	12,1
II trim. 2012	9.458	1.219	10.678	26.754	53,7	47,5	11,4
III trim. 2012	9.332	1.154	10.486	26.774	52,7	46,9	11,0
IV trim. 2012	9.389	1.373	10.762	26.814	54,0	47,1	12,8
I trim. 2013	9.264	1.486	10.750	26.850	54,0	46,5	13,8
II trim. 2013	9.305	1.356	10.661	26.883	53,5	46,7	12,7
III trim. 2013	9.218	1.258	10.477	26.904	52,6	46,2	12,0
IV trim. 2013	9.318	1.477	10.795	26.935	54,2	46,7	13,7
I trim. 2014	9.259	1.555	10.814	26.968	54,4	46,5	14,4
II trim. 2014	9.336	1.429	10.765	26.994	54,1	46,8	13,3
III trim. 2014	9.330	1.372	10.702	26.994	53,7	46,8	12,8
IV trim. 2014	9.409	1.620	11.030	27.005	55,4	47,2	14,7
I trim. 2015	9.314	1.487	10.801	27.011	54,4	46,8	13,8
II trim. 2015	9.427	1.384	10.811	27.020	54,4	47,4	12,8
III trim. 2015	9.364	1.202	10.566	27.015	53,1	47,0	11,4
IV trim. 2015	9.416	1.383	10.798	27.006	54,5	47,5	12,8
I trim. 2016	9.376	1.392	10.769	26.999	54,4	47,3	12,9
II trim. 2016	9.607	1.407	11.014	27.000	55,7	48,5	12,8
III trim. 2016	9.552	1.300	10.853	26.993	54,8	48,2	12,0
IV trim. 2016	9.563	1.480	11.043	26.987	55,9	48,3	13,4
I trim. 2017	9.538	1.467	11.005	26.987	55,8	48,2	13,3
II trim. 2017	9.712	1.335	11.047	26.981	56,0	49,1	12,1
III trim. 2017	9.711	1.299	11.010	26.964	55,7	49,1	11,8
IV trim. 2017	9.733	1.369	11.103	26.959	56,3	49,2	12,3
I trim. 2018	9.637	1.426	11.063	26.955	56,2	48,9	12,9
II trim. 2018	9.920	1.324	11.244	26.948	57,0	50,2	11,8
Media 2008	9.270	861	10.131	26.200	51,6	47,2	8,5
Media 2009	9.158	930	10.088	26.387	51,1	46,4	9,2
Media 2010	9.152	972	10.124	26.524	51,1	46,1	9,6
Media 2011	9.258	977	10.235	26.654	51,4	46,5	9,5
Media 2012	9.372	1.257	10.629	26.766	53,4	47,1	11,8
Media 2013	9.276	1.394	10.671	26.893	53,6	46,5	13,1
Media 2014	9.334	1.494	10.828	26.990	54,4	46,8	13,8
Media 2015	9.380	1.364	10.744	27.013	54,1	47,2	12,7
Media 2016	9.525	1.395	10.920	26.995	55,2	48,1	12,8
Media 2017	9.674	1.368	11.041	26.973	55,9	48,9	12,4

Legenda: $Tasso\ di\ attivit\grave{a} = FL/Pop - Tasso\ di\ occupazione = Occ/Pop - Tasso\ di\ disoccupazione = Disocc/FL$

Fonte: nostre elaborazioni su dati Istat.

Occupati in complesso per attività economica e sesso in Italia dal I trim. 2008 al II trim. 2018

- Valori in migliaia

Maschi e Femmine	<i>Agricoltura</i>	<i>Industria in complesso</i>	<i>Industria in senso stretto</i>	<i>Costruzioni</i>	<i>Terziario in complesso</i>	<i>Commercio, alberghi e ristoranti</i>	<i>Altre attività dei servizi</i>	<i>Totale Occupati</i>
I trim. 2008	826	6.762	4.848	1.914	15.278	4.590	10.688	22.866
II trim. 2008	822	6.928	4.978	1.951	15.521	4.687	10.833	23.271
III trim. 2008	879	6.958	4.995	1.963	15.367	4.691	10.676	23.204
IV trim. 2008	890	6.875	4.893	1.983	15.255	4.481	10.775	23.021
I trim. 2009	802	6.712	4.784	1.929	15.139	4.416	10.723	22.653
II trim. 2009	814	6.671	4.782	1.888	15.402	4.525	10.877	22.887
III trim. 2009	860	6.577	4.692	1.885	15.241	4.644	10.597	22.678
IV trim. 2009	875	6.587	4.623	1.964	15.115	4.457	10.658	22.577
I trim. 2010	780	6.466	4.559	1.908	15.174	4.427	10.747	22.421
II trim. 2010	861	6.463	4.555	1.908	15.332	4.480	10.852	22.657
III trim. 2010	863	6.412	4.542	1.869	15.175	4.508	10.668	22.450
IV trim. 2010	892	6.437	4.566	1.871	15.251	4.471	10.779	22.580
I trim. 2011	790	6.427	4.620	1.808	15.319	4.396	10.923	22.536
II trim. 2011	820	6.438	4.577	1.861	15.455	4.469	10.986	22.713
III trim. 2011	873	6.342	4.567	1.775	15.357	4.534	10.823	22.572
IV trim. 2011	844	6.364	4.643	1.721	15.363	4.365	10.998	22.571
I trim. 2012	794	6.290	4.580	1.709	15.340	4.443	10.897	22.424
II trim. 2012	875	6.230	4.467	1.762	15.597	4.690	10.907	22.702
III trim. 2012	835	6.178	4.503	1.675	15.604	4.737	10.867	22.617
IV trim. 2012	829	6.200	4.548	1.653	15.491	4.443	11.048	22.521
I trim. 2013	766	6.017	4.482	1.535	15.341	4.424	10.917	22.125
II trim. 2013	787	5.932	4.381	1.552	15.499	4.621	10.878	22.218
III trim. 2013	833	5.974	4.411	1.563	15.393	4.575	10.818	22.201
IV trim. 2013	810	6.084	4.521	1.563	15.325	4.440	10.885	22.219
I trim. 2014	727	5.949	4.478	1.471	15.350	4.389	10.961	22.026
II trim. 2014	799	5.997	4.501	1.496	15.520	4.521	11.000	22.317
III trim. 2014	855	6.024	4.509	1.515	15.519	4.640	10.879	22.398
IV trim. 2014	867	6.003	4.549	1.454	15.505	4.433	11.072	22.375
I trim. 2015	772	5.890	4.436	1.454	15.497	4.398	11.099	22.158
II trim. 2015	815	6.034	4.504	1.530	15.648	4.494	11.153	22.497
III trim. 2015	890	6.031	4.550	1.481	15.724	4.705	11.019	22.645
IV trim. 2015	895	5.947	4.539	1.408	15.716	4.515	11.201	22.559
I trim. 2016	817	5.864	4.462	1.402	15.720	4.420	11.300	22.401
II trim. 2016	868	6.000	4.546	1.455	16.067	4.677	11.390	22.936
III trim. 2016	917	6.009	4.622	1.387	15.958	4.784	11.175	22.884
IV trim. 2016	935	5.906	4.535	1.371	15.970	4.664	11.306	22.811
I trim. 2017	828	5.893	4.482	1.411	16.005	4.593	11.413	22.726
II trim. 2017	887	5.956	4.532	1.424	16.246	4.819	11.427	23.089
III trim. 2017	865	6.045	4.633	1.412	16.276	4.917	11.359	23.187
IV trim. 2017	905	6.051	4.635	1.416	16.134	4.625	11.509	23.090
I trim. 2018	814	5.948	4.585	1.363	16.112	4.640	11.472	22.874
II trim. 2018	902	6.093	4.698	1.395	16.481	4.815	11.665	23.476
Media 2008	854	6.881	4.928	1.953	15.355	4.612	10.743	23.090
Media 2009	838	6.637	4.720	1.917	15.224	4.510	10.714	22.699
Media 2010	849	6.445	4.556	1.889	15.233	4.472	10.762	22.527
Media 2011	832	6.393	4.602	1.791	15.374	4.441	10.932	22.598
Media 2012	833	6.224	4.524	1.700	15.508	4.578	10.930	22.566
Media 2013	799	6.002	4.449	1.553	15.390	4.515	10.874	22.191
Media 2014	812	5.993	4.509	1.484	15.474	4.496	10.978	22.279
Media 2015	843	5.976	4.507	1.468	15.646	4.528	11.118	22.465
Media 2016	884	5.945	4.541	1.404	15.929	4.636	11.292	22.758
Media 2017	871	5.986	4.571	1.416	16.165	4.738	11.427	23.023

Fonte: nostre elaborazioni su dati Istat.

Occupati in complesso per attività economica e sesso in Italia dal I trim. 2008 al II trim. 2018

- Valori in migliaia

Maschi	<i>Agricoltura</i>	<i>Industria in complesso</i>	<i>Industria in senso stretto</i>	<i>Costruzioni</i>	<i>Terziario in complesso</i>	<i>Commercio, alberghi e ristoranti</i>	<i>Altre attività dei servizi</i>	<i>Totale Occupati</i>
I trim. 2008	581	5.289	3.493	1.795	7.816	2.615	5.201	13.686
II trim. 2008	575	5.426	3.584	1.842	7.935	2.656	5.278	13.935
III trim. 2008	606	5.504	3.647	1.857	7.812	2.637	5.175	13.922
IV trim. 2008	604	5.411	3.546	1.866	7.723	2.572	5.151	13.738
I trim. 2009	569	5.298	3.491	1.808	7.651	2.565	5.086	13.518
II trim. 2009	590	5.288	3.499	1.789	7.747	2.596	5.151	13.625
III trim. 2009	613	5.262	3.481	1.781	7.699	2.584	5.115	13.574
IV trim. 2009	602	5.251	3.409	1.841	7.595	2.505	5.090	13.448
I trim. 2010	566	5.157	3.369	1.788	7.637	2.549	5.088	13.360
II trim. 2010	624	5.153	3.355	1.799	7.658	2.577	5.081	13.436
III trim. 2010	592	5.140	3.368	1.771	7.621	2.515	5.106	13.353
IV trim. 2010	617	5.149	3.382	1.767	7.583	2.513	5.070	13.350
I trim. 2011	574	5.103	3.412	1.691	7.620	2.475	5.145	13.297
II trim. 2011	580	5.113	3.391	1.722	7.715	2.552	5.164	13.408
III trim. 2011	601	5.050	3.395	1.655	7.748	2.569	5.180	13.400
IV trim. 2011	595	5.013	3.409	1.605	7.648	2.430	5.218	13.256
I trim. 2012	578	4.964	3.363	1.601	7.572	2.478	5.093	13.115
II trim. 2012	618	4.945	3.298	1.647	7.681	2.597	5.085	13.244
III trim. 2012	593	4.888	3.333	1.555	7.804	2.642	5.161	13.285
IV trim. 2012	576	4.905	3.365	1.540	7.651	2.451	5.200	13.131
I trim. 2013	555	4.730	3.293	1.437	7.576	2.462	5.114	12.861
II trim. 2013	572	4.677	3.230	1.448	7.664	2.568	5.096	12.913
III trim. 2013	593	4.707	3.259	1.448	7.682	2.546	5.136	12.982
IV trim. 2013	573	4.790	3.347	1.444	7.538	2.479	5.059	12.901
I trim. 2014	526	4.698	3.325	1.373	7.543	2.451	5.092	12.767
II trim. 2014	576	4.759	3.357	1.402	7.645	2.496	5.149	12.980
III trim. 2014	613	4.772	3.355	1.417	7.683	2.590	5.093	13.068
IV trim. 2014	631	4.746	3.386	1.360	7.589	2.468	5.121	12.966
I trim. 2015	573	4.658	3.295	1.363	7.614	2.445	5.169	12.844
II trim. 2015	584	4.761	3.330	1.430	7.725	2.537	5.189	13.070
III trim. 2015	638	4.784	3.397	1.387	7.858	2.656	5.202	13.281
IV trim. 2015	661	4.713	3.400	1.314	7.769	2.504	5.265	13.143
I trim. 2016	609	4.649	3.341	1.308	7.766	2.481	5.285	13.024
II trim. 2016	639	4.736	3.375	1.360	7.954	2.679	5.275	13.329
III trim. 2016	663	4.766	3.463	1.303	7.903	2.668	5.235	13.331
IV trim. 2016	664	4.691	3.403	1.289	7.892	2.608	5.285	13.248
I trim. 2017	625	4.682	3.359	1.323	7.882	2.605	5.277	13.188
II trim. 2017	663	4.729	3.403	1.327	7.985	2.719	5.266	13.377
III trim. 2017	628	4.788	3.468	1.320	8.060	2.748	5.312	13.476
IV trim. 2017	658	4.787	3.461	1.326	7.911	2.582	5.330	13.356
I trim. 2018	622	4.697	3.432	1.265	7.918	2.629	5.290	13.237
II trim. 2018	655	4.798	3.492	1.305	8.103	2.708	5.395	13.556
Media 2008	591	5.408	3.568	1.840	7.821	2.620	5.201	13.820
Media 2009	593	5.275	3.470	1.805	7.673	2.563	5.110	13.541
Media 2010	600	5.150	3.368	1.781	7.625	2.539	5.086	13.375
Media 2011	587	5.070	3.402	1.668	7.683	2.506	5.177	13.340
Media 2012	591	4.925	3.340	1.586	7.677	2.542	5.135	13.194
Media 2013	573	4.726	3.282	1.444	7.615	2.514	5.101	12.914
Media 2014	587	4.744	3.356	1.388	7.615	2.501	5.114	12.945
Media 2015	614	4.729	3.355	1.374	7.742	2.535	5.206	13.085
Media 2016	644	4.710	3.395	1.315	7.879	2.609	5.270	13.233
Media 2017	643	4.746	3.422	1.324	7.959	2.663	5.296	13.349

Fonte: nostre elaborazioni su dati Istat.

Occupati in complesso per attività economica e sesso in Italia dal I trim. 2008 al II trim. 2018

- Valori in migliaia

Femmine	<i>Agricoltura</i>	<i>Industria in complesso</i>	<i>Industria in senso stretto</i>	<i>Costruzioni</i>	<i>Terziario in complesso</i>	<i>Commercio, alberghi e ristoranti</i>	<i>Altre attività dei servizi</i>	<i>Totale Occupati</i>
I trim. 2008	245	1.474	1.355	119	7.462	1.975	5.487	9.181
II trim. 2008	247	1.502	1.393	109	7.586	2.031	5.555	9.335
III trim. 2008	273	1.454	1.348	106	7.555	2.054	5.501	9.282
IV trim. 2008	286	1.464	1.347	117	7.533	1.909	5.624	9.283
I trim. 2009	233	1.414	1.293	121	7.488	1.850	5.637	9.135
II trim. 2009	224	1.382	1.283	100	7.656	1.929	5.727	9.263
III trim. 2009	247	1.315	1.211	104	7.542	2.060	5.482	9.104
IV trim. 2009	272	1.336	1.213	123	7.520	1.952	5.568	9.129
I trim. 2010	214	1.309	1.190	119	7.538	1.878	5.659	9.061
II trim. 2010	237	1.310	1.200	110	7.674	1.903	5.771	9.221
III trim. 2010	270	1.272	1.174	98	7.554	1.993	5.561	9.097
IV trim. 2010	275	1.288	1.185	103	7.667	1.959	5.709	9.230
I trim. 2011	216	1.324	1.208	116	7.699	1.921	5.778	9.240
II trim. 2011	240	1.325	1.186	139	7.740	1.918	5.822	9.305
III trim. 2011	273	1.291	1.171	120	7.609	1.965	5.643	9.173
IV trim. 2011	250	1.351	1.234	116	7.715	1.936	5.779	9.315
I trim. 2012	216	1.325	1.218	108	7.769	1.965	5.804	9.310
II trim. 2012	258	1.285	1.169	116	7.916	2.094	5.822	9.458
III trim. 2012	241	1.290	1.170	120	7.801	2.095	5.706	9.332
IV trim. 2012	253	1.295	1.183	112	7.840	1.992	5.848	9.389
I trim. 2013	211	1.287	1.189	98	7.765	1.962	5.803	9.264
II trim. 2013	215	1.255	1.151	104	7.835	2.053	5.782	9.305
III trim. 2013	240	1.267	1.153	115	7.711	2.029	5.682	9.218
IV trim. 2013	237	1.293	1.174	119	7.788	1.961	5.826	9.318
I trim. 2014	200	1.251	1.153	98	7.808	1.939	5.869	9.259
II trim. 2014	222	1.238	1.144	94	7.876	2.025	5.851	9.336
III trim. 2014	242	1.253	1.154	99	7.836	2.050	5.786	9.330
IV trim. 2014	236	1.257	1.163	94	7.916	1.965	5.951	9.409
I trim. 2015	199	1.232	1.141	90	7.884	1.953	5.930	9.314
II trim. 2015	231	1.274	1.174	100	7.922	1.958	5.964	9.427
III trim. 2015	252	1.246	1.153	93	7.866	2.049	5.817	9.364
IV trim. 2015	234	1.234	1.140	95	7.947	2.011	5.936	9.416
I trim. 2016	207	1.215	1.121	94	7.954	1.939	6.014	9.376
II trim. 2016	229	1.265	1.170	94	8.113	1.998	6.115	9.607
III trim. 2016	254	1.243	1.159	83	8.056	2.116	5.940	9.552
IV trim. 2016	271	1.215	1.133	82	8.078	2.057	6.021	9.563
I trim. 2017	203	1.212	1.124	88	8.124	1.988	6.136	9.538
II trim. 2017	224	1.227	1.129	98	8.261	2.100	6.161	9.712
III trim. 2017	237	1.257	1.166	92	8.216	2.169	6.047	9.711
IV trim. 2017	247	1.264	1.174	90	8.223	2.043	6.179	9.733
I trim. 2018	192	1.251	1.153	98	8.194	2.012	6.182	9.637
II trim. 2018	248	1.295	1.205	90	8.377	2.107	6.270	9.920
Media 2008	263	1.473	1.361	113	7.534	1.992	5.542	9.270
Media 2009	244	1.362	1.250	112	7.551	1.948	5.604	9.158
Media 2010	249	1.295	1.187	108	7.608	1.933	5.675	9.152
Media 2011	245	1.323	1.200	123	7.691	1.935	5.756	9.258
Media 2012	242	1.299	1.185	114	7.831	2.036	5.795	9.372
Media 2013	226	1.276	1.167	109	7.775	2.001	5.773	9.276
Media 2014	225	1.250	1.154	96	7.859	1.995	5.864	9.334
Media 2015	229	1.246	1.152	95	7.905	1.993	5.912	9.380
Media 2016	240	1.234	1.146	89	8.050	2.028	6.023	9.525
Media 2017	228	1.240	1.148	92	8.206	2.075	6.131	9.674

Fonte: nostre elaborazioni su dati Istat.

Occupati alle dipendenze per attività economica e sesso in Italia dal I trim. 2008 al II trim. 2018

- Valori in migliaia

Maschi e Femmine	<i>Agricoltura</i>	<i>Industria in complesso</i>	<i>Industria in senso stretto</i>	<i>Costruzioni</i>	<i>Terziario in complesso</i>	<i>Commercio, alberghi e ristoranti</i>	<i>Altre attività dei servizi</i>	<i>Totale Occupati</i>
I trim. 2008	364	5.355	4.159	1.195	11.175	2.748	8.428	16.894
II trim. 2008	367	5.473	4.256	1.217	11.425	2.880	8.545	17.265
III trim. 2008	425	5.571	4.319	1.253	11.412	2.920	8.493	17.409
IV trim. 2008	440	5.522	4.234	1.289	11.323	2.722	8.600	17.285
I trim. 2009	339	5.357	4.159	1.198	11.253	2.669	8.584	16.948
II trim. 2009	349	5.310	4.148	1.162	11.426	2.751	8.674	17.085
III trim. 2009	422	5.249	4.064	1.185	11.396	2.931	8.465	17.067
IV trim. 2009	446	5.245	4.002	1.243	11.331	2.769	8.562	17.022
I trim. 2010	317	5.142	3.953	1.189	11.266	2.696	8.570	16.725
II trim. 2010	399	5.096	3.930	1.166	11.306	2.720	8.586	16.802
III trim. 2010	428	5.074	3.904	1.169	11.301	2.804	8.496	16.802
IV trim. 2010	445	5.131	3.981	1.150	11.426	2.790	8.636	17.002
I trim. 2011	332	5.126	4.029	1.097	11.318	2.648	8.670	16.776
II trim. 2011	382	5.113	3.960	1.152	11.409	2.690	8.719	16.904
III trim. 2011	442	5.057	3.969	1.088	11.508	2.825	8.683	17.007
IV trim. 2011	447	5.116	4.062	1.054	11.509	2.706	8.803	17.073
I trim. 2012	349	5.066	4.010	1.056	11.369	2.731	8.637	16.784
II trim. 2012	421	4.984	3.904	1.080	11.589	2.967	8.622	16.994
III trim. 2012	447	4.934	3.930	1.005	11.636	3.003	8.633	17.016
IV trim. 2012	447	4.960	3.970	990	11.580	2.781	8.799	16.987
I trim. 2013	356	4.851	3.942	909	11.410	2.745	8.666	16.617
II trim. 2013	379	4.767	3.852	914	11.535	2.899	8.636	16.681
III trim. 2013	439	4.795	3.862	933	11.487	2.862	8.626	16.721
IV trim. 2013	412	4.870	3.948	922	11.429	2.752	8.678	16.711
I trim. 2014	343	4.769	3.921	848	11.401	2.693	8.708	16.513
II trim. 2014	400	4.822	3.946	875	11.585	2.788	8.797	16.807
III trim. 2014	447	4.860	3.981	879	11.636	2.947	8.689	16.943
IV trim. 2014	435	4.819	3.976	843	11.604	2.774	8.830	16.858
I trim. 2015	360	4.729	3.908	822	11.531	2.712	8.819	16.620
II trim. 2015	420	4.888	3.988	900	11.682	2.796	8.886	16.990
III trim. 2015	464	4.917	4.026	891	11.804	3.012	8.792	17.185
IV trim. 2015	470	4.814	3.972	842	11.872	2.886	8.986	17.156
I trim. 2016	391	4.767	3.935	832	11.805	2.763	9.042	16.964
II trim. 2016	450	4.916	4.048	868	12.003	2.926	9.078	17.369
III trim. 2016	486	4.957	4.110	847	12.056	3.113	8.943	17.498
IV trim. 2016	504	4.809	3.994	815	12.097	3.015	9.082	17.410
I trim. 2017	417	4.819	3.984	835	12.070	2.909	9.161	17.307
II trim. 2017	457	4.890	4.044	846	12.379	3.147	9.233	17.726
III trim. 2017	468	4.980	4.104	876	12.452	3.284	9.167	17.900
IV trim. 2017	485	4.995	4.134	861	12.311	3.032	9.280	17.791
I trim. 2018	424	4.945	4.126	819	12.271	3.057	9.214	17.640
II trim. 2018	477	5.036	4.189	848	12.570	3.192	9.378	18.083
Media 2008	399	5.480	4.242	1.238	11.334	2.817	8.516	17.213
Media 2009	389	5.290	4.093	1.197	11.351	2.780	8.571	17.030
Media 2010	397	5.111	3.942	1.169	11.325	2.752	8.572	16.833
Media 2011	401	5.103	4.005	1.098	11.436	2.717	8.719	16.940
Media 2012	416	4.986	3.953	1.033	11.543	2.871	8.673	16.945
Media 2013	397	4.820	3.901	919	11.466	2.814	8.651	16.682
Media 2014	406	4.818	3.956	861	11.557	2.800	8.756	16.780
Media 2015	429	4.837	3.973	864	11.722	2.851	8.871	16.988
Media 2016	458	4.862	4.022	840	11.990	2.954	9.036	17.310
Media 2017	457	4.921	4.066	854	12.303	3.093	9.210	17.681

Fonte: nostre elaborazioni su dati Istat.

Occupati alle dipendenze per attività economica e sesso in Italia dal I trim. 2008 al II trim. 2018

- Valori in migliaia

Maschi	<i>Agricoltura</i>	<i>Industria in complesso</i>	<i>Industria in senso stretto</i>	<i>Costruzioni</i>	<i>Terziario in complesso</i>	<i>Commercio, alberghi e ristoranti</i>	<i>Altre attività dei servizi</i>	<i>Totale Occupati</i>
I trim. 2008	257	4.038	2.940	1.097	5.220	1.405	3.815	9.515
II trim. 2008	256	4.168	3.035	1.133	5.338	1.479	3.860	9.763
III trim. 2008	288	4.310	3.134	1.176	5.298	1.495	3.803	9.896
IV trim. 2008	286	4.254	3.061	1.194	5.220	1.412	3.808	9.761
I trim. 2009	233	4.118	3.013	1.105	5.174	1.398	3.776	9.525
II trim. 2009	255	4.103	3.014	1.088	5.196	1.419	3.777	9.554
III trim. 2009	301	4.115	3.003	1.112	5.244	1.473	3.770	9.659
IV trim. 2009	293	4.080	2.932	1.148	5.154	1.376	3.778	9.527
I trim. 2010	230	3.994	2.891	1.102	5.123	1.383	3.740	9.347
II trim. 2010	285	3.946	2.860	1.086	5.092	1.404	3.687	9.323
III trim. 2010	278	3.972	2.875	1.097	5.130	1.371	3.759	9.380
IV trim. 2010	294	4.004	2.930	1.074	5.158	1.400	3.758	9.456
I trim. 2011	235	3.949	2.938	1.011	5.086	1.315	3.771	9.270
II trim. 2011	258	3.948	2.897	1.051	5.133	1.361	3.772	9.339
III trim. 2011	294	3.919	2.918	1.001	5.260	1.426	3.834	9.473
IV trim. 2011	302	3.919	2.955	964	5.194	1.342	3.851	9.415
I trim. 2012	251	3.887	2.916	970	5.094	1.373	3.721	9.232
II trim. 2012	282	3.846	2.852	993	5.154	1.444	3.710	9.281
III trim. 2012	304	3.790	2.879	911	5.297	1.490	3.807	9.391
IV trim. 2012	295	3.815	2.910	904	5.148	1.358	3.790	9.258
I trim. 2013	257	3.707	2.870	837	5.070	1.346	3.724	9.035
II trim. 2013	269	3.656	2.815	841	5.170	1.424	3.746	9.095
III trim. 2013	303	3.672	2.826	846	5.229	1.422	3.807	9.204
IV trim. 2013	285	3.727	2.894	833	5.051	1.347	3.704	9.063
I trim. 2014	253	3.660	2.884	776	5.045	1.325	3.720	8.958
II trim. 2014	294	3.726	2.920	806	5.204	1.377	3.827	9.225
III trim. 2014	311	3.751	2.946	805	5.261	1.488	3.773	9.323
IV trim. 2014	317	3.712	2.938	774	5.143	1.375	3.768	9.172
I trim. 2015	275	3.639	2.883	756	5.135	1.342	3.793	9.048
II trim. 2015	303	3.753	2.931	822	5.252	1.432	3.820	9.308
III trim. 2015	327	3.805	2.991	814	5.380	1.558	3.822	9.512
IV trim. 2015	343	3.731	2.961	770	5.363	1.451	3.912	9.437
I trim. 2016	300	3.696	2.933	763	5.308	1.373	3.936	9.304
II trim. 2016	335	3.786	2.995	790	5.402	1.521	3.881	9.522
III trim. 2016	349	3.837	3.060	777	5.459	1.579	3.880	9.645
IV trim. 2016	355	3.742	2.988	754	5.464	1.515	3.949	9.561
I trim. 2017	320	3.743	2.975	768	5.389	1.473	3.915	9.452
II trim. 2017	345	3.785	3.017	768	5.545	1.604	3.942	9.675
III trim. 2017	339	3.853	3.046	807	5.616	1.643	3.973	9.808
IV trim. 2017	350	3.864	3.071	792	5.464	1.505	3.959	9.677
I trim. 2018	329	3.815	3.071	743	5.469	1.548	3.921	9.613
II trim. 2018	345	3.877	3.097	780	5.648	1.618	4.031	9.871
Media 2008	272	4.193	3.043	1.150	5.269	1.448	3.821	9.734
Media 2009	271	4.104	2.991	1.113	5.192	1.416	3.775	9.566
Media 2010	272	3.979	2.889	1.090	5.126	1.390	3.736	9.377
Media 2011	272	3.934	2.927	1.007	5.168	1.361	3.807	9.374
Media 2012	283	3.834	2.890	945	5.173	1.416	3.757	9.291
Media 2013	279	3.691	2.851	840	5.130	1.385	3.745	9.099
Media 2014	294	3.712	2.922	790	5.163	1.391	3.772	9.169
Media 2015	312	3.732	2.941	791	5.282	1.446	3.837	9.326
Media 2016	335	3.765	2.994	771	5.408	1.497	3.911	9.508
Media 2017	338	3.811	3.027	784	5.503	1.556	3.947	9.653

Fonte: nostre elaborazioni su dati Istat.

Occupati alle dipendenze per attività economica e sesso in Italia dal I trim. 2008 al II trim. 2018

- Valori in migliaia

Femmine	<i>Agricoltura</i>	<i>Industria in complesso</i>	<i>Industria in senso stretto</i>	<i>Costruzioni</i>	<i>Terziario in complesso</i>	<i>Commercio, alberghi e ristoranti</i>	<i>Altre attività dei servizi</i>	<i>Totale Occupati</i>
I trim. 2008	107	1.317	1.219	98	5.955	1.342	4.613	7.379
II trim. 2008	111	1.305	1.220	84	6.087	1.402	4.685	7.503
III trim. 2008	138	1.261	1.185	77	6.114	1.425	4.690	7.514
IV trim. 2008	154	1.268	1.173	95	6.102	1.310	4.792	7.524
I trim. 2009	106	1.239	1.146	93	6.079	1.271	4.808	7.423
II trim. 2009	94	1.207	1.133	74	6.230	1.333	4.897	7.531
III trim. 2009	121	1.134	1.061	73	6.152	1.458	4.695	7.407
IV trim. 2009	153	1.165	1.070	95	6.177	1.393	4.785	7.495
I trim. 2010	86	1.149	1.061	87	6.142	1.313	4.830	7.378
II trim. 2010	114	1.150	1.070	79	6.215	1.316	4.899	7.478
III trim. 2010	150	1.102	1.029	73	6.171	1.433	4.737	7.422
IV trim. 2010	151	1.127	1.051	76	6.267	1.390	4.878	7.546
I trim. 2011	97	1.177	1.091	86	6.232	1.334	4.898	7.506
II trim. 2011	124	1.165	1.064	101	6.276	1.330	4.947	7.565
III trim. 2011	147	1.138	1.051	87	6.249	1.399	4.849	7.534
IV trim. 2011	145	1.197	1.107	90	6.315	1.364	4.952	7.657
I trim. 2012	98	1.179	1.093	86	6.275	1.358	4.917	7.551
II trim. 2012	139	1.138	1.052	87	6.436	1.524	4.912	7.713
III trim. 2012	143	1.144	1.051	94	6.339	1.513	4.826	7.625
IV trim. 2012	152	1.145	1.060	86	6.432	1.423	5.008	7.729
I trim. 2013	98	1.143	1.072	71	6.340	1.398	4.942	7.582
II trim. 2013	111	1.110	1.038	73	6.365	1.475	4.891	7.586
III trim. 2013	136	1.123	1.036	87	6.258	1.439	4.819	7.517
IV trim. 2013	127	1.142	1.054	88	6.379	1.405	4.974	7.648
I trim. 2014	90	1.110	1.037	72	6.356	1.367	4.988	7.555
II trim. 2014	106	1.095	1.026	70	6.381	1.411	4.970	7.582
III trim. 2014	136	1.109	1.035	74	6.375	1.459	4.916	7.620
IV trim. 2014	118	1.107	1.038	69	6.462	1.399	5.063	7.686
I trim. 2015	85	1.091	1.025	66	6.397	1.370	5.026	7.572
II trim. 2015	117	1.135	1.058	77	6.430	1.364	5.066	7.682
III trim. 2015	137	1.112	1.036	76	6.424	1.454	4.970	7.673
IV trim. 2015	127	1.083	1.011	72	6.509	1.435	5.074	7.719
I trim. 2016	91	1.071	1.002	69	6.497	1.390	5.107	7.659
II trim. 2016	116	1.131	1.053	78	6.601	1.405	5.197	7.848
III trim. 2016	137	1.119	1.050	69	6.596	1.533	5.063	7.853
IV trim. 2016	149	1.067	1.006	61	6.633	1.500	5.133	7.849
I trim. 2017	97	1.076	1.009	67	6.681	1.436	5.246	7.855
II trim. 2017	112	1.105	1.027	77	6.834	1.543	5.291	8.051
III trim. 2017	129	1.127	1.058	69	6.836	1.642	5.194	8.092
IV trim. 2017	135	1.131	1.062	69	6.847	1.527	5.321	8.114
I trim. 2018	94	1.130	1.054	76	6.802	1.509	5.293	8.026
II trim. 2018	132	1.159	1.091	68	6.922	1.574	5.347	8.212
Media 2008	127	1.288	1.199	88	6.065	1.370	4.695	7.480
Media 2009	118	1.186	1.103	84	6.160	1.363	4.796	7.464
Media 2010	125	1.132	1.053	79	6.199	1.363	4.836	7.456
Media 2011	128	1.169	1.078	91	6.268	1.357	4.911	7.566
Media 2012	133	1.152	1.064	88	6.370	1.454	4.916	7.655
Media 2013	118	1.130	1.050	80	6.336	1.429	4.906	7.583
Media 2014	112	1.105	1.034	71	6.393	1.409	4.984	7.611
Media 2015	116	1.105	1.032	73	6.440	1.406	5.034	7.661
Media 2016	123	1.097	1.028	69	6.582	1.457	5.125	7.802
Media 2017	118	1.110	1.039	71	6.800	1.537	5.263	8.028

Fonte: nostre elaborazioni su dati Istat.

Occupati indipendenti per attività economica e sesso in Italia dal I trim. 2008 al II trim. 2018

- Valori in migliaia

Maschi e Femmine	<i>Agricoltura</i>	<i>Industria in complesso</i>	<i>Industria in senso stretto</i>	<i>Costruzioni</i>	<i>Terziario in complesso</i>	<i>Commercio, alberghi e ristoranti</i>	<i>Altre attività dei servizi</i>	<i>Totale Occupati</i>
I trim. 2008	462	1.408	689	719	4.103	1.842	2.261	5.972
II trim. 2008	455	1.455	722	733	4.096	1.807	2.289	6.006
III trim. 2008	454	1.387	677	710	3.955	1.771	2.184	5.795
IV trim. 2008	449	1.353	659	694	3.933	1.758	2.174	5.736
I trim. 2009	463	1.356	624	731	3.886	1.747	2.139	5.705
II trim. 2009	465	1.361	634	726	3.977	1.774	2.203	5.802
III trim. 2009	438	1.328	628	700	3.845	1.713	2.132	5.612
IV trim. 2009	429	1.342	621	721	3.784	1.688	2.096	5.554
I trim. 2010	463	1.324	606	718	3.909	1.732	2.177	5.696
II trim. 2010	462	1.367	625	743	4.026	1.760	2.266	5.855
III trim. 2010	435	1.338	638	700	3.875	1.704	2.171	5.648
IV trim. 2010	448	1.306	585	720	3.825	1.681	2.143	5.578
I trim. 2011	458	1.302	590	711	4.001	1.748	2.253	5.761
II trim. 2011	438	1.325	617	708	4.046	1.779	2.266	5.809
III trim. 2011	432	1.285	598	687	3.849	1.709	2.140	5.565
IV trim. 2011	397	1.248	581	667	3.854	1.659	2.195	5.499
I trim. 2012	445	1.224	571	653	3.972	1.712	2.260	5.641
II trim. 2012	455	1.246	563	682	4.008	1.723	2.285	5.708
III trim. 2012	388	1.244	573	671	3.969	1.734	2.235	5.601
IV trim. 2012	382	1.240	577	663	3.912	1.662	2.249	5.534
I trim. 2013	411	1.166	540	626	3.931	1.680	2.251	5.508
II trim. 2013	408	1.166	528	637	3.963	1.722	2.242	5.537
III trim. 2013	395	1.180	549	630	3.906	1.714	2.192	5.480
IV trim. 2013	397	1.214	573	641	3.896	1.689	2.207	5.508
I trim. 2014	384	1.179	557	623	3.950	1.697	2.253	5.513
II trim. 2014	399	1.176	555	620	3.935	1.732	2.203	5.510
III trim. 2014	408	1.164	528	636	3.883	1.694	2.190	5.455
IV trim. 2014	432	1.184	573	611	3.901	1.659	2.241	5.517
I trim. 2015	412	1.160	528	632	3.966	1.686	2.280	5.538
II trim. 2015	394	1.147	516	631	3.966	1.698	2.267	5.507
III trim. 2015	426	1.114	524	590	3.921	1.693	2.227	5.461
IV trim. 2015	425	1.134	567	566	3.844	1.629	2.215	5.403
I trim. 2016	426	1.097	527	570	3.915	1.657	2.257	5.437
II trim. 2016	418	1.084	498	586	4.064	1.752	2.312	5.566
III trim. 2016	431	1.053	512	540	3.903	1.671	2.232	5.386
IV trim. 2016	430	1.097	541	556	3.873	1.649	2.224	5.401
I trim. 2017	410	1.074	498	576	3.935	1.684	2.252	5.420
II trim. 2017	430	1.067	488	579	3.867	1.673	2.194	5.363
III trim. 2017	397	1.065	529	536	3.825	1.633	2.192	5.287
IV trim. 2017	420	1.056	501	555	3.822	1.593	2.229	5.298
I trim. 2018	390	1.003	459	544	3.841	1.583	2.257	5.234
II trim. 2018	425	1.057	509	548	3.911	1.624	2.287	5.393
Media 2008	455	1.401	687	714	4.021	1.795	2.227	5.877
Media 2009	449	1.347	627	720	3.873	1.730	2.143	5.668
Media 2010	452	1.334	613	720	3.909	1.719	2.189	5.694
Media 2011	431	1.290	597	693	3.937	1.724	2.214	5.658
Media 2012	418	1.238	571	667	3.965	1.708	2.257	5.621
Media 2013	403	1.181	548	634	3.924	1.701	2.223	5.508
Media 2014	406	1.176	553	623	3.917	1.696	2.222	5.499
Media 2015	414	1.139	534	605	3.924	1.677	2.247	5.477
Media 2016	426	1.083	519	563	3.939	1.682	2.256	5.447
Media 2017	414	1.065	504	561	3.862	1.646	2.217	5.342

Fonte: nostre elaborazioni su dati Istat.

Occupati indipendenti per attività economica e sesso in Italia dal I trim. 2008 al II trim. 2018

- Valori in migliaia

Maschi	<i>Agricoltura</i>	<i>Industria in complesso</i>	<i>Industria in senso stretto</i>	<i>Costruzioni</i>	<i>Terziario in complesso</i>	<i>Commercio, alberghi e ristoranti</i>	<i>Altre attività dei servizi</i>	<i>Totale Occupati</i>
I trim. 2008	324	1.251	553	698	2.596	1.209	1.386	4.171
II trim. 2008	319	1.258	549	709	2.596	1.178	1.418	4.173
III trim. 2008	318	1.194	513	681	2.514	1.142	1.372	4.027
IV trim. 2008	318	1.157	485	672	2.502	1.160	1.343	3.977
I trim. 2009	336	1.180	477	703	2.477	1.167	1.310	3.993
II trim. 2009	334	1.186	485	700	2.551	1.177	1.373	4.071
III trim. 2009	312	1.147	478	669	2.456	1.111	1.345	3.915
IV trim. 2009	309	1.171	478	693	2.441	1.128	1.313	3.921
I trim. 2010	336	1.163	477	686	2.514	1.166	1.347	4.013
II trim. 2010	339	1.207	494	713	2.566	1.173	1.393	4.112
III trim. 2010	314	1.168	493	675	2.491	1.144	1.347	3.973
IV trim. 2010	324	1.145	452	693	2.425	1.112	1.312	3.894
I trim. 2011	339	1.155	474	681	2.534	1.160	1.374	4.027
II trim. 2011	322	1.165	494	671	2.582	1.191	1.391	4.069
III trim. 2011	306	1.132	477	654	2.489	1.143	1.346	3.927
IV trim. 2011	292	1.094	453	641	2.454	1.087	1.367	3.840
I trim. 2012	327	1.077	446	631	2.478	1.105	1.373	3.882
II trim. 2012	336	1.099	446	653	2.528	1.153	1.375	3.962
III trim. 2012	290	1.098	453	644	2.507	1.152	1.355	3.894
IV trim. 2012	281	1.090	454	636	2.503	1.093	1.409	3.873
I trim. 2013	298	1.022	423	599	2.506	1.116	1.390	3.826
II trim. 2013	303	1.021	415	606	2.494	1.144	1.350	3.818
III trim. 2013	290	1.035	433	602	2.453	1.124	1.329	3.778
IV trim. 2013	288	1.063	453	610	2.487	1.132	1.355	3.838
I trim. 2014	273	1.038	441	597	2.498	1.126	1.372	3.809
II trim. 2014	282	1.033	437	596	2.440	1.119	1.322	3.756
III trim. 2014	302	1.020	409	612	2.422	1.102	1.320	3.745
IV trim. 2014	314	1.034	448	586	2.446	1.093	1.353	3.794
I trim. 2015	298	1.020	412	608	2.479	1.103	1.376	3.796
II trim. 2015	280	1.008	400	608	2.474	1.105	1.369	3.762
III trim. 2015	311	980	407	573	2.479	1.098	1.380	3.769
IV trim. 2015	317	983	439	544	2.406	1.053	1.353	3.706
I trim. 2016	309	953	408	545	2.458	1.108	1.350	3.720
II trim. 2016	305	950	380	570	2.553	1.158	1.394	3.807
III trim. 2016	314	929	403	526	2.443	1.088	1.355	3.686
IV trim. 2016	309	949	414	535	2.428	1.093	1.336	3.686
I trim. 2017	305	939	384	555	2.493	1.131	1.361	3.736
II trim. 2017	318	944	386	559	2.440	1.115	1.324	3.702
III trim. 2017	289	935	421	513	2.444	1.105	1.339	3.668
IV trim. 2017	308	923	389	534	2.447	1.077	1.370	3.679
I trim. 2018	292	882	360	522	2.449	1.080	1.368	3.623
II trim. 2018	310	920	395	525	2.455	1.090	1.364	3.685
Media 2008	320	1.215	525	690	2.552	1.172	1.380	4.087
Media 2009	323	1.171	480	691	2.481	1.146	1.335	3.975
Media 2010	328	1.171	479	692	2.499	1.149	1.350	3.998
Media 2011	315	1.136	475	662	2.515	1.145	1.369	3.966
Media 2012	308	1.091	450	641	2.504	1.126	1.378	3.903
Media 2013	295	1.035	431	605	2.485	1.129	1.356	3.815
Media 2014	293	1.031	433	598	2.452	1.110	1.342	3.776
Media 2015	302	997	414	583	2.459	1.090	1.369	3.758
Media 2016	309	945	401	544	2.470	1.112	1.359	3.725
Media 2017	305	935	395	540	2.456	1.107	1.349	3.696

Fonte: nostre elaborazioni su dati Istat.

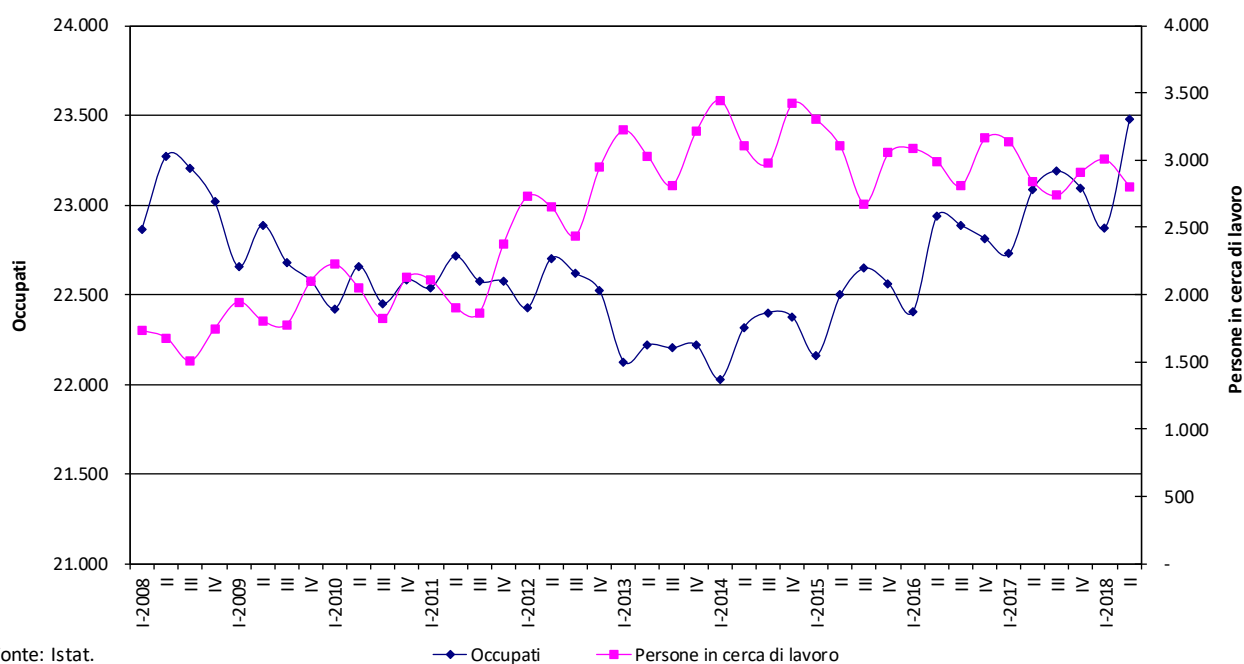
Occupati indipendenti per attività economica e sesso in Italia dal I trim. 2008 al II trim. 2018

- Valori in migliaia

Femmine	<i>Agricoltura</i>	<i>Industria in complesso</i>	<i>Industria in senso stretto</i>	<i>Costruzioni</i>	<i>Terziario in complesso</i>	<i>Commercio, alberghi e ristoranti</i>	<i>Altre attività dei servizi</i>	<i>Totale Occupati</i>
I trim. 2008	138	156	135	21	1.507	633	874	1.801
II trim. 2008	136	197	173	24	1.500	629	871	1.833
III trim. 2008	135	192	163	29	1.440	629	812	1.768
IV trim. 2008	132	196	174	22	1.430	599	832	1.759
I trim. 2009	127	175	147	28	1.409	580	830	1.712
II trim. 2009	131	175	149	26	1.426	596	830	1.732
III trim. 2009	126	181	150	31	1.389	602	787	1.697
IV trim. 2009	119	171	143	28	1.343	559	783	1.633
I trim. 2010	128	161	128	32	1.395	565	830	1.684
II trim. 2010	122	160	130	30	1.460	587	873	1.743
III trim. 2010	121	170	145	25	1.384	560	824	1.675
IV trim. 2010	124	161	134	27	1.400	569	831	1.684
I trim. 2011	119	147	117	30	1.467	588	880	1.734
II trim. 2011	116	160	123	38	1.463	588	875	1.740
III trim. 2011	125	153	121	32	1.360	566	794	1.639
IV trim. 2011	105	154	127	27	1.400	572	828	1.658
I trim. 2012	118	146	124	22	1.494	607	887	1.758
II trim. 2012	119	146	117	29	1.480	570	910	1.745
III trim. 2012	98	146	119	27	1.462	582	880	1.707
IV trim. 2012	102	150	123	27	1.409	569	840	1.661
I trim. 2013	113	144	117	27	1.425	564	861	1.682
II trim. 2013	105	144	114	31	1.470	578	892	1.719
III trim. 2013	104	145	117	28	1.452	590	863	1.702
IV trim. 2013	110	151	120	31	1.409	557	852	1.670
I trim. 2014	111	141	116	26	1.452	571	881	1.704
II trim. 2014	117	143	119	24	1.495	614	881	1.755
III trim. 2014	105	144	119	25	1.461	592	869	1.710
IV trim. 2014	118	150	125	25	1.455	566	889	1.723
I trim. 2015	114	141	116	24	1.487	583	904	1.742
II trim. 2015	114	139	116	23	1.492	593	899	1.745
III trim. 2015	115	134	118	17	1.442	595	847	1.691
IV trim. 2015	108	151	129	23	1.438	576	862	1.697
I trim. 2016	116	144	119	25	1.457	549	908	1.717
II trim. 2016	113	134	118	16	1.512	594	918	1.759
III trim. 2016	117	124	109	14	1.459	582	877	1.699
IV trim. 2016	121	148	127	21	1.445	557	888	1.714
I trim. 2017	106	135	115	21	1.442	552	890	1.683
II trim. 2017	112	122	102	20	1.427	558	869	1.661
III trim. 2017	108	130	108	22	1.380	527	853	1.619
IV trim. 2017	112	133	111	21	1.375	517	859	1.620
I trim. 2018	98	121	98	22	1.392	503	889	1.611
II trim. 2018	116	136	114	22	1.456	533	923	1.708
Media 2008	135	186	161	24	1.469	622	847	1.790
Media 2009	126	176	147	28	1.392	584	807	1.693
Media 2010	124	163	134	29	1.410	570	839	1.696
Media 2011	116	154	122	32	1.423	578	844	1.693
Media 2012	109	147	121	26	1.461	582	879	1.718
Media 2013	108	146	117	29	1.439	572	867	1.693
Media 2014	113	145	120	25	1.466	586	880	1.723
Media 2015	113	141	120	22	1.465	587	878	1.719
Media 2016	117	137	118	19	1.468	570	898	1.722
Media 2017	109	130	109	21	1.406	538	868	1.646

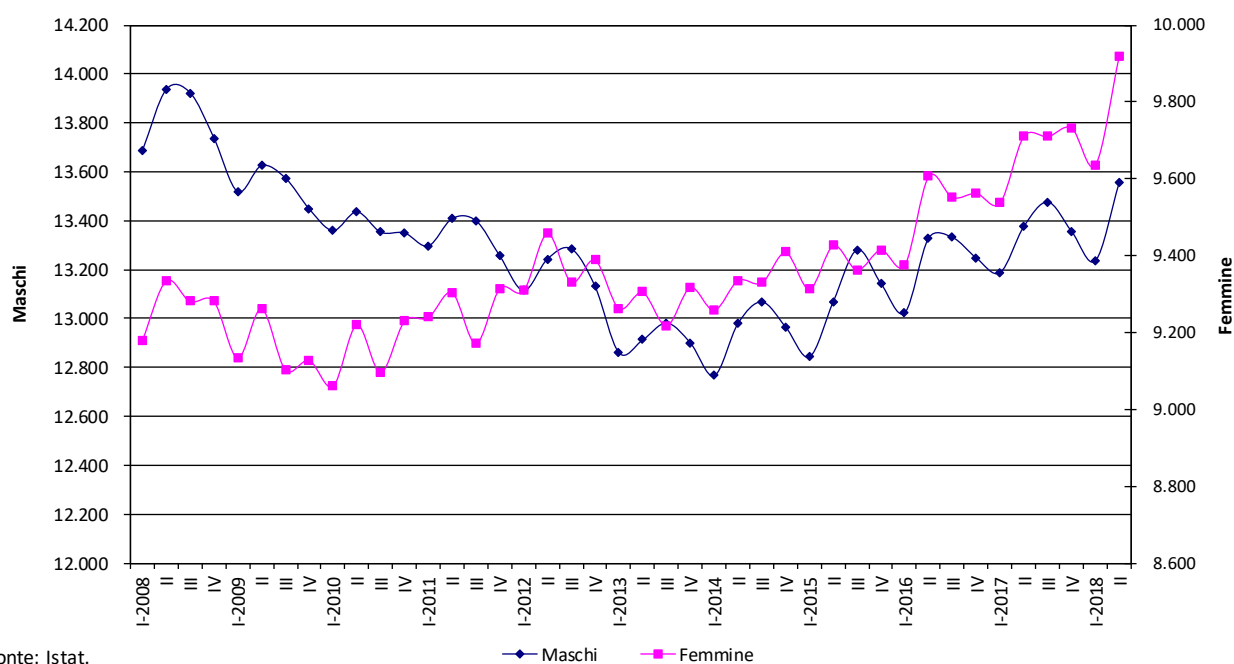
Fonte: nostre elaborazioni su dati Istat.

**Occupati e persone in cerca di lavoro in Italia
nel periodo I trim. 2008 - II trim. 2018 - Valori in migliaia**



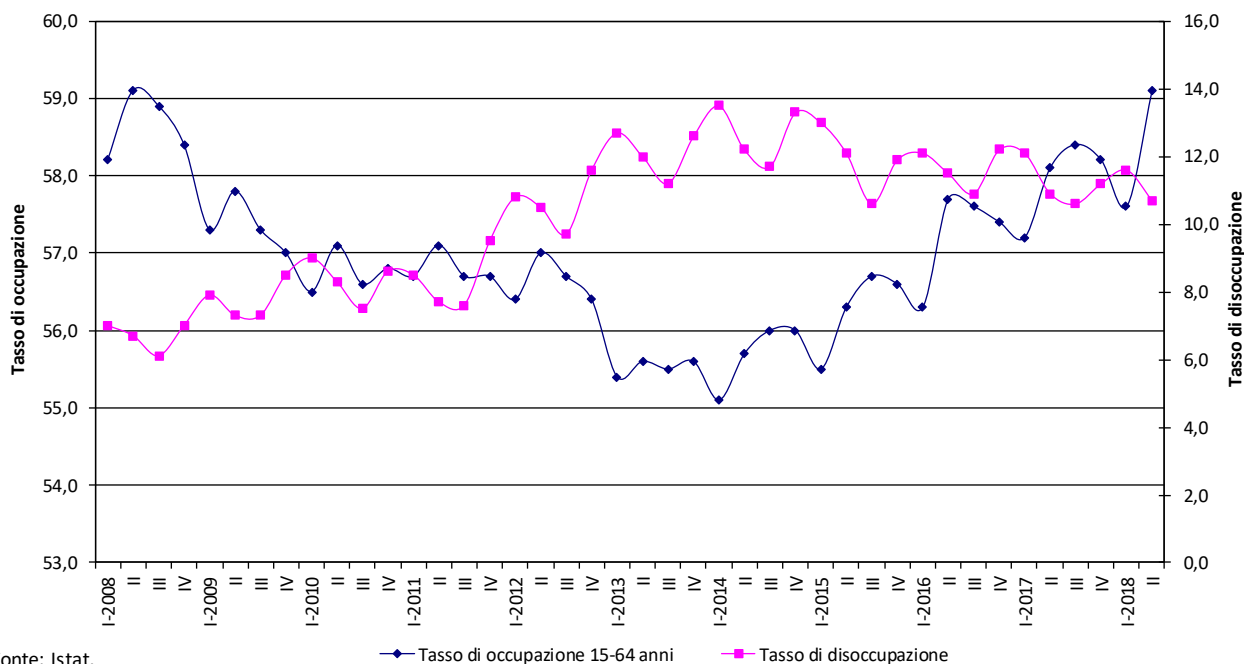
Fonte: Istat.

**Occupati in complesso in Italia per genere
nel periodo I trim. 2008 - II trim. 2018 - Valori in migliaia**



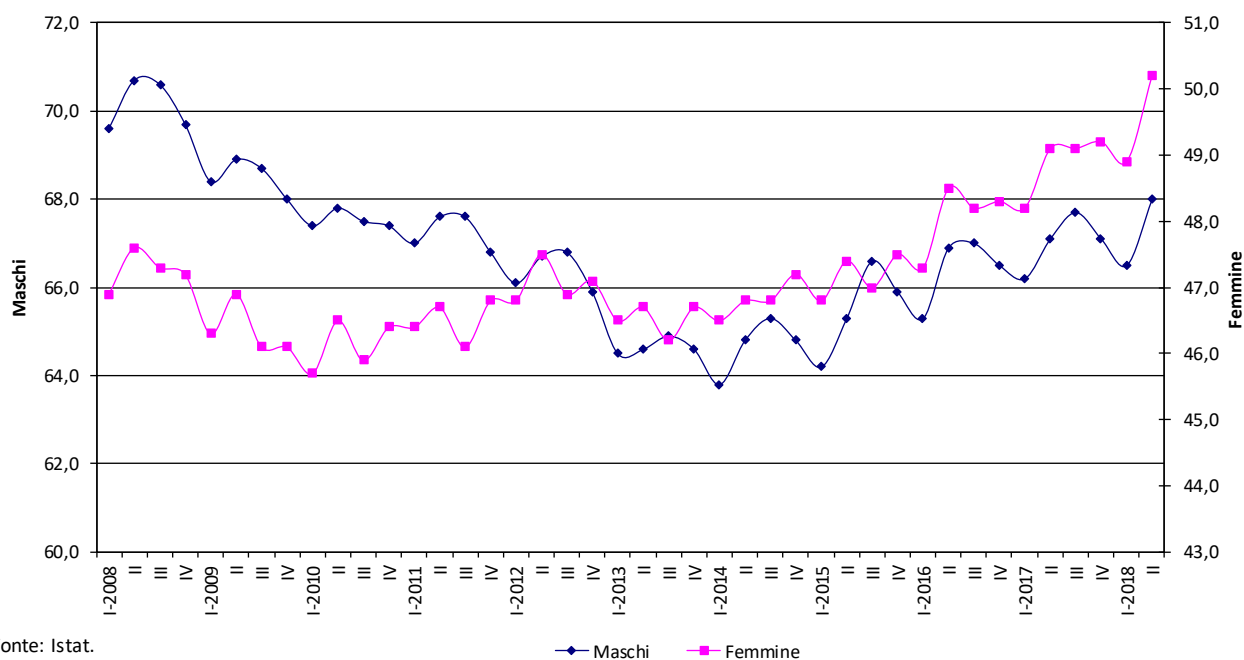
Fonte: Istat.

Tasso di occupazione 15-64 anni e di disoccupazione in Italia nel periodo I trim. 2008 - II trim. 2018 - Valori percentuali



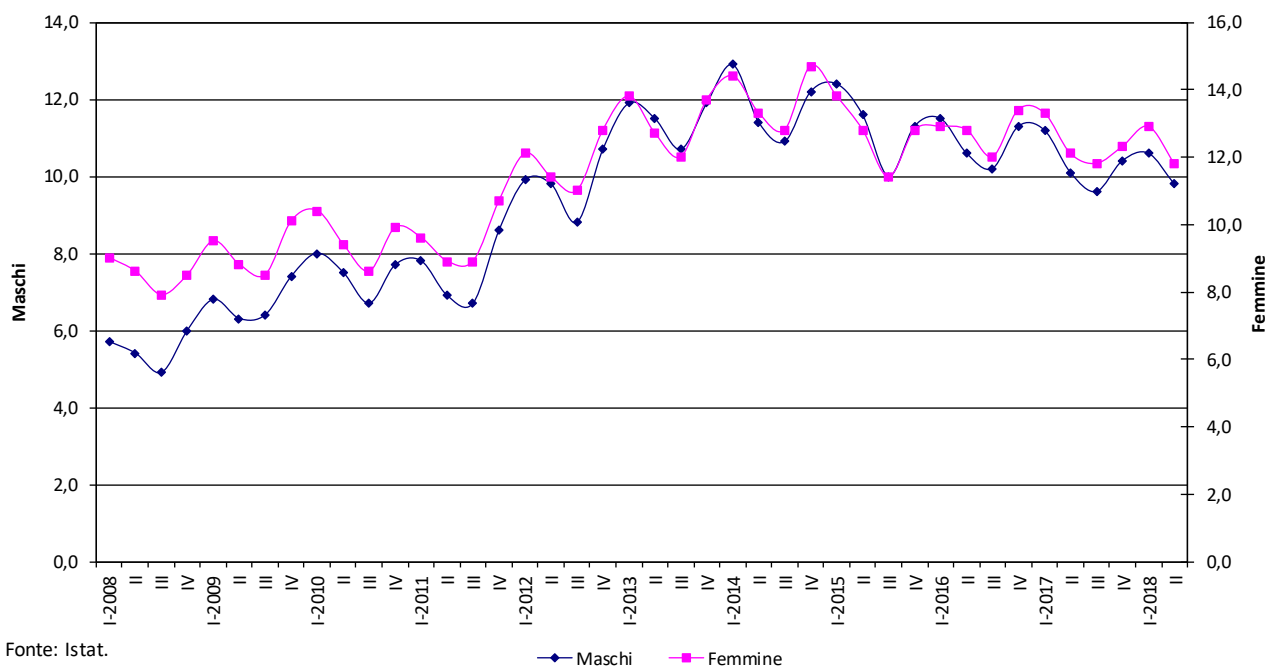
Fonte: Istat.

Tasso di occupazione 15-64 anni per genere in Italia nel periodo I trim. 2008 - II trim. 2018 - Valori percentuali



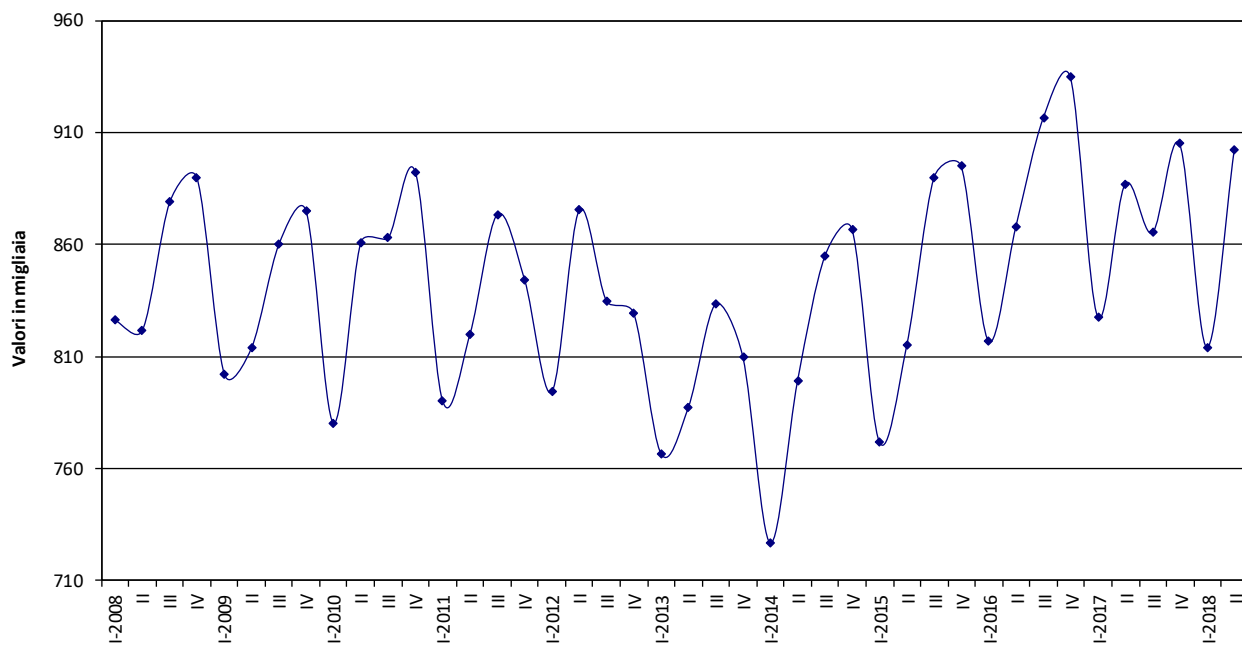
Fonte: Istat.

**Tasso di disoccupazione per genere in Italia
nel periodo I trim. 2008 - II trim. 2018 - Valori percentuali**



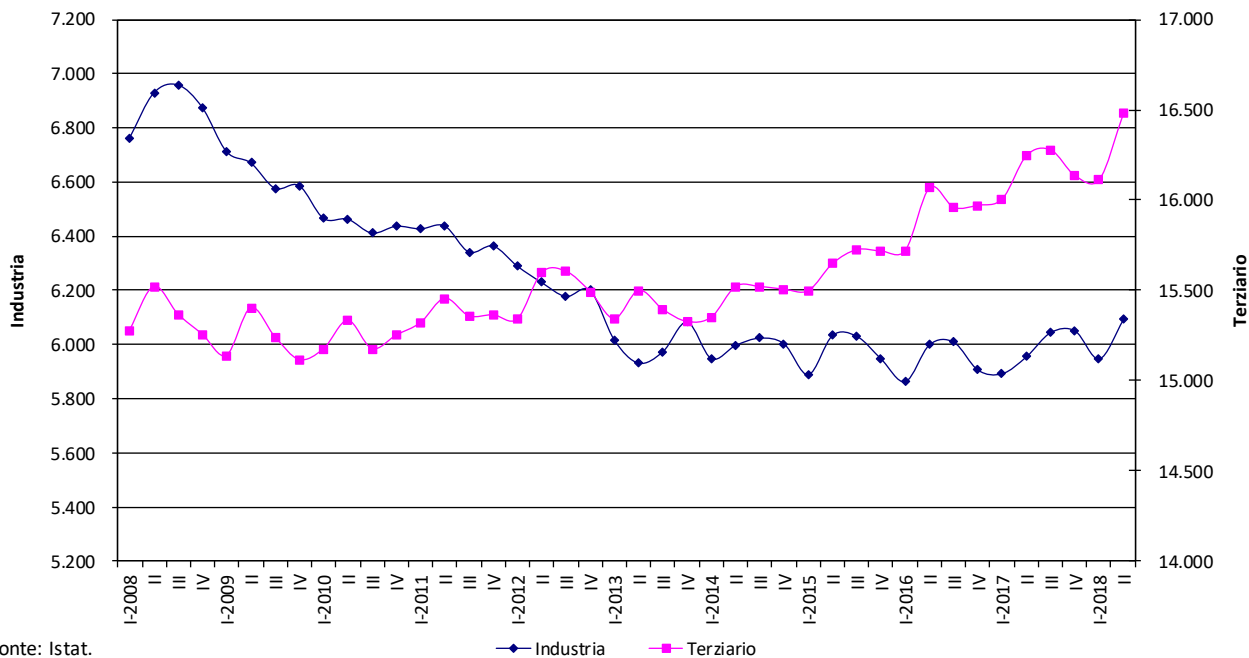
Fonte: Istat.

**Occupati in agricoltura in Italia
nel periodo I trim. 2008 - II trim. 2018**



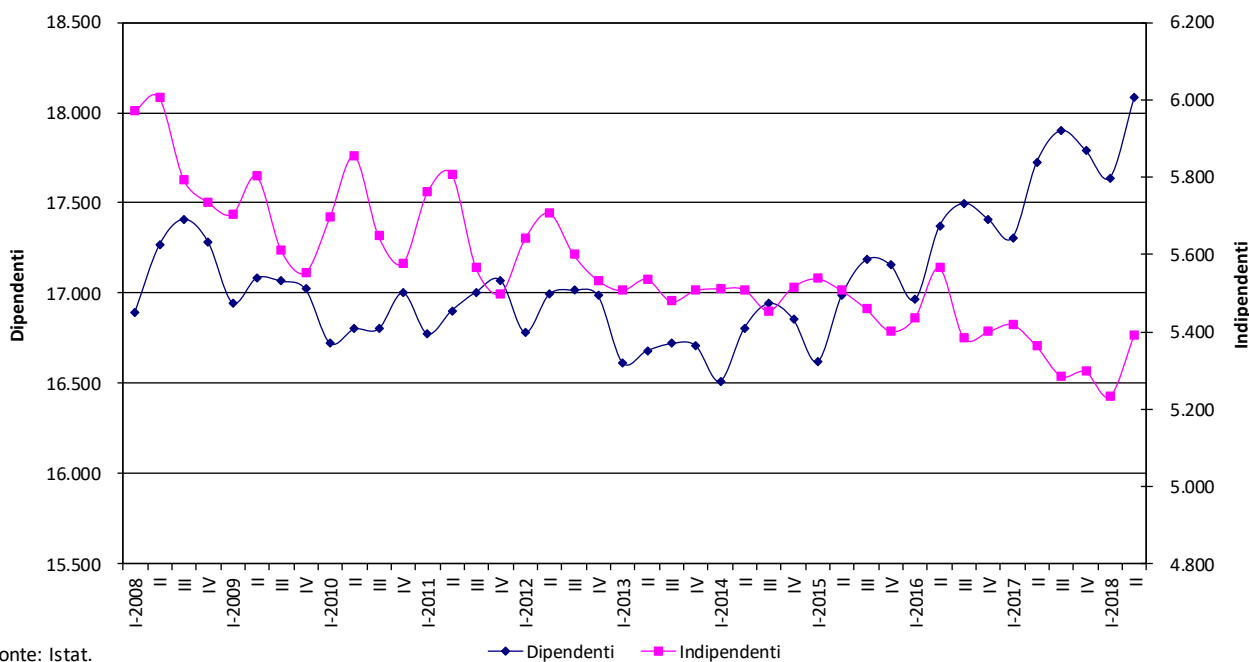
Fonte: Istat.

**Occupati nell'industria e nel terziario in Italia
nel periodo I trim. 2008 - II trim. 2018 - Valori in migliaia**



Fonte: Istat.

**Occupati dipendenti e indipendenti in Italia
nel periodo I trim. 2008 - II trim. 2018 - Valori in migliaia**



Fonte: Istat.

Nord-Est

Popolazione per condizione professionale ed indicatori del mercato del lavoro nel Nord-Est

- Valori assoluti in migliaia e valori percentuali

Maschi e Femmine	Occupati	Persone in cerca di lavoro	Forze di lavoro	Popolazione 15 anni e oltre	Tasso di attività 15-64 anni	Tasso di occupazione 15-64 anni	Tasso di disoccupazione
I trim. 2008	5.025	198	5.222	9.599	70,3	67,5	3,8
II trim. 2008	5.075	179	5.253	9.626	70,4	68,0	3,4
III trim. 2008	5.106	149	5.254	9.649	70,2	68,2	2,8
IV trim. 2008	5.068	182	5.250	9.672	70,2	67,8	3,5
I trim. 2009	4.991	230	5.221	9.696	69,7	66,6	4,4
II trim. 2009	5.021	237	5.258	9.719	70,1	66,9	4,5
III trim. 2009	4.950	234	5.184	9.731	69,1	65,9	4,5
IV trim. 2009	4.934	265	5.199	9.742	69,1	65,5	5,1
I trim. 2010	4.961	303	5.264	9.769	69,9	65,8	5,8
II trim. 2010	4.974	286	5.260	9.780	69,9	66,0	5,4
III trim. 2010	4.950	246	5.196	9.790	69,0	65,7	4,7
IV trim. 2010	4.945	308	5.252	9.799	69,6	65,5	5,9
I trim. 2011	4.994	273	5.266	9.809	69,7	66,1	5,2
II trim. 2011	5.008	232	5.240	9.819	69,3	66,2	4,4
III trim. 2011	5.042	223	5.265	9.826	69,7	66,7	4,2
IV trim. 2011	4.981	318	5.299	9.834	70,2	66,0	6,0
I trim. 2012	4.968	346	5.313	9.842	70,5	65,8	6,5
II trim. 2012	4.996	343	5.339	9.856	70,6	66,0	6,4
III trim. 2012	5.027	329	5.356	9.866	70,8	66,4	6,1
IV trim. 2012	5.007	385	5.392	9.881	71,2	66,1	7,1
I trim. 2013	4.880	457	5.337	9.893	70,6	64,4	8,6
II trim. 2013	4.911	388	5.299	9.905	69,9	64,7	7,3
III trim. 2013	4.937	358	5.294	9.915	69,7	64,8	6,8
IV trim. 2013	4.932	437	5.369	9.925	70,9	65,0	8,1
I trim. 2014	4.875	466	5.341	9.939	70,5	64,2	8,7
II trim. 2014	4.984	382	5.366	9.950	70,6	65,5	7,1
III trim. 2014	4.983	361	5.344	9.953	70,3	65,4	6,8
IV trim. 2014	4.947	439	5.386	9.958	71,0	65,0	8,1
I trim. 2015	4.881	427	5.308	9.962	70,1	64,4	8,0
II trim. 2015	4.966	378	5.344	9.965	70,7	65,5	7,1
III trim. 2015	4.981	356	5.336	9.963	70,6	65,8	6,7
IV trim. 2015	4.943	388	5.331	9.961	70,6	65,3	7,3
I trim. 2016	4.939	393	5.332	9.964	70,5	65,2	7,4
II trim. 2016	5.062	371	5.433	9.967	72,0	67,0	6,8
III trim. 2016	5.059	334	5.393	9.968	71,6	67,1	6,2
IV trim. 2016	5.054	362	5.416	9.967	71,8	66,9	6,7
I trim. 2017	5.051	363	5.414	9.970	71,6	66,7	6,7
II trim. 2017	5.120	317	5.436	9.974	72,0	67,6	5,8
III trim. 2017	5.111	322	5.433	9.972	72,0	67,7	5,9
IV trim. 2017	5.093	359	5.452	9.976	72,3	67,4	6,6
I trim. 2018	5.092	358	5.450	9.984	72,2	67,4	6,6
II trim. 2018	5.199	314	5.514	9.992	72,8	68,6	5,7
Media 2008	5.068	177	5.245	9.637	70,3	67,9	3,4
Media 2009	4.974	241	5.216	9.722	69,5	66,2	4,6
Media 2010	4.957	286	5.243	9.785	69,6	65,8	5,4
Media 2011	5.006	261	5.267	9.822	69,7	66,2	5,0
Media 2012	4.999	350	5.350	9.861	70,8	66,1	6,6
Media 2013	4.915	410	5.325	9.910	70,3	64,7	7,7
Media 2014	4.947	412	5.359	9.950	70,6	65,0	7,7
Media 2015	4.943	387	5.330	9.963	70,5	65,3	7,3
Media 2016	5.028	365	5.393	9.966	71,5	66,5	6,8
Media 2017	5.094	340	5.434	9.973	72,0	67,4	6,3

Legenda: $Tasso\ di\ attività = FL/Pop - Tasso\ di\ occupazione = Occ/Pop - Tasso\ di\ disoccupazione = Disocc/FL$

Fonte: nostre elaborazioni su dati Istat.

Popolazione per condizione professionale ed indicatori del mercato del lavoro nel Nord-Est
- Valori in migliaia e valori percentuali

<i>Maschi</i>	<i>Occupati</i>	<i>Persone in cerca di lavoro</i>	<i>Forze di lavoro</i>	<i>Popolazione 15 anni e oltre</i>	<i>Tasso di attività 15-64 anni</i>	<i>Tasso di occupazione 15-64 anni</i>	<i>Tasso di disoccupazione</i>
I trim. 2008	2.906	73	2.979	4.642	79,1	77,2	2,5
II trim. 2008	2.912	70	2.982	4.654	78,9	77,0	2,4
III trim. 2008	2.951	55	3.006	4.664	79,2	77,7	1,8
IV trim. 2008	2.908	79	2.987	4.674	78,8	76,8	2,6
I trim. 2009	2.867	108	2.975	4.685	78,4	75,5	3,6
II trim. 2009	2.862	110	2.972	4.695	78,4	75,5	3,7
III trim. 2009	2.841	111	2.952	4.700	77,8	74,8	3,8
IV trim. 2009	2.832	116	2.948	4.703	77,4	74,3	3,9
I trim. 2010	2.860	139	2.998	4.715	78,9	75,1	4,6
II trim. 2010	2.845	137	2.982	4.719	78,6	74,9	4,6
III trim. 2010	2.840	104	2.944	4.722	77,6	74,8	3,5
IV trim. 2010	2.813	143	2.956	4.725	77,9	74,0	4,8
I trim. 2011	2.827	123	2.951	4.727	77,7	74,3	4,2
II trim. 2011	2.834	106	2.940	4.730	77,3	74,5	3,6
III trim. 2011	2.875	98	2.973	4.732	78,2	75,6	3,3
IV trim. 2011	2.818	153	2.971	4.735	78,3	74,1	5,2
I trim. 2012	2.793	172	2.965	4.739	78,2	73,5	5,8
II trim. 2012	2.804	175	2.980	4.747	78,2	73,5	5,9
III trim. 2012	2.861	154	3.015	4.753	79,1	75,0	5,1
IV trim. 2012	2.835	185	3.020	4.762	79,3	74,3	6,1
I trim. 2013	2.746	217	2.963	4.769	77,9	72,0	7,3
II trim. 2013	2.774	192	2.966	4.776	77,5	72,4	6,5
III trim. 2013	2.831	165	2.996	4.782	78,0	73,6	5,5
IV trim. 2013	2.798	197	2.996	4.788	78,6	73,3	6,6
I trim. 2014	2.747	225	2.972	4.796	77,9	71,8	7,6
II trim. 2014	2.814	182	2.996	4.802	78,1	73,2	6,1
III trim. 2014	2.846	171	3.017	4.805	78,6	74,0	5,7
IV trim. 2014	2.818	195	3.013	4.807	78,7	73,5	6,5
I trim. 2015	2.759	195	2.954	4.809	77,5	72,3	6,6
II trim. 2015	2.815	178	2.993	4.810	78,6	73,8	5,9
III trim. 2015	2.845	174	3.019	4.809	79,3	74,7	5,8
IV trim. 2015	2.798	184	2.983	4.809	78,3	73,3	6,2
I trim. 2016	2.800	188	2.988	4.811	78,3	73,2	6,3
II trim. 2016	2.826	176	3.002	4.813	78,9	74,2	5,8
III trim. 2016	2.860	150	3.009	4.813	79,5	75,5	5,0
IV trim. 2016	2.842	179	3.021	4.814	79,5	74,6	5,9
I trim. 2017	2.826	161	2.986	4.816	78,2	73,9	5,4
II trim. 2017	2.879	147	3.026	4.819	79,3	75,3	4,9
III trim. 2017	2.872	147	3.019	4.818	79,4	75,4	4,9
IV trim. 2017	2.857	164	3.022	4.821	79,5	75,1	5,4
I trim. 2018	2.843	168	3.011	4.828	78,9	74,4	5,6
II trim. 2018	2.912	139	3.051	4.834	79,9	76,1	4,6
Media 2008	2.919	69	2.988	4.659	79,0	77,1	2,3
Media 2009	2.850	111	2.962	4.696	78,0	75,0	3,8
Media 2010	2.840	131	2.970	4.720	78,2	74,7	4,4
Media 2011	2.839	120	2.958	4.731	77,9	74,6	4,1
Media 2012	2.823	171	2.995	4.750	78,7	74,1	5,7
Media 2013	2.788	193	2.980	4.779	78,0	72,8	6,5
Media 2014	2.806	193	3.000	4.803	78,3	73,1	6,4
Media 2015	2.804	183	2.987	4.809	78,4	73,5	6,1
Media 2016	2.832	173	3.005	4.812	79,0	74,4	5,8
Media 2017	2.859	155	3.013	4.819	79,1	74,9	5,1

Legenda: $Tasso\ di\ attività = FL/Pop$ - $Tasso\ di\ occupazione = Occ/Pop$ - $Tasso\ di\ disoccupazione = Disocc/FL$
 Fonte: nostre elaborazioni su dati Istat.

Popolazione per condizione professionale ed indicatori del mercato del lavoro nel Nord-Est

- Valori in migliaia e valori percentuali

<i>Femmine</i>	<i>Occupati</i>	<i>Persone in cerca di lavoro</i>	<i>Forze di lavoro</i>	<i>Popolazione 15 anni e oltre</i>	<i>Tasso di attività 15-64 anni</i>	<i>Tasso di occupazione 15-64 anni</i>	<i>Tasso di disoccupazione</i>
I trim. 2008	2.119	125	2.243	4.958	61,2	57,8	5,6
II trim. 2008	2.163	108	2.271	4.972	61,8	58,8	4,8
III trim. 2008	2.155	94	2.248	4.985	61,1	58,6	4,2
IV trim. 2008	2.160	103	2.263	4.998	61,5	58,7	4,6
I trim. 2009	2.125	122	2.247	5.011	60,8	57,5	5,4
II trim. 2009	2.159	127	2.286	5.024	61,8	58,3	5,6
III trim. 2009	2.109	123	2.232	5.031	60,3	56,9	5,5
IV trim. 2009	2.102	149	2.251	5.039	60,7	56,6	6,6
I trim. 2010	2.101	164	2.265	5.054	60,9	56,4	7,2
II trim. 2010	2.129	149	2.277	5.061	61,1	57,1	6,5
III trim. 2010	2.110	142	2.252	5.067	60,4	56,6	6,3
IV trim. 2010	2.131	165	2.296	5.075	61,4	57,0	7,2
I trim. 2011	2.167	149	2.316	5.082	61,8	57,8	6,4
II trim. 2011	2.174	126	2.300	5.089	61,3	57,9	5,5
III trim. 2011	2.167	126	2.292	5.094	61,2	57,8	5,5
IV trim. 2011	2.163	165	2.328	5.099	62,2	57,8	7,1
I trim. 2012	2.175	174	2.349	5.104	62,8	58,1	7,4
II trim. 2012	2.192	167	2.359	5.110	63,1	58,6	7,1
III trim. 2012	2.166	175	2.341	5.113	62,6	57,9	7,5
IV trim. 2012	2.172	200	2.372	5.119	63,2	57,8	8,4
I trim. 2013	2.134	240	2.374	5.124	63,3	56,8	10,1
II trim. 2013	2.137	196	2.333	5.129	62,2	57,0	8,4
III trim. 2013	2.106	193	2.298	5.132	61,3	56,1	8,4
IV trim. 2013	2.134	240	2.373	5.137	63,2	56,7	10,1
I trim. 2014	2.128	241	2.369	5.142	63,0	56,5	10,2
II trim. 2014	2.170	200	2.370	5.147	63,1	57,7	8,4
III trim. 2014	2.137	190	2.327	5.149	62,0	56,9	8,2
IV trim. 2014	2.129	244	2.372	5.151	63,2	56,6	10,3
I trim. 2015	2.122	232	2.355	5.153	62,7	56,4	9,9
II trim. 2015	2.151	201	2.351	5.155	62,7	57,3	8,5
III trim. 2015	2.136	182	2.317	5.154	61,8	56,9	7,8
IV trim. 2015	2.145	204	2.348	5.153	62,8	57,3	8,7
I trim. 2016	2.139	205	2.344	5.153	62,8	57,2	8,8
II trim. 2016	2.236	196	2.432	5.154	65,0	59,8	8,1
III trim. 2016	2.199	185	2.383	5.155	63,7	58,7	7,8
IV trim. 2016	2.213	182	2.395	5.154	64,1	59,2	7,6
I trim. 2017	2.225	202	2.427	5.154	65,0	59,5	8,3
II trim. 2017	2.240	170	2.410	5.155	64,6	60,0	7,1
III trim. 2017	2.239	175	2.414	5.154	64,6	59,9	7,2
IV trim. 2017	2.236	194	2.430	5.154	65,0	59,8	8,0
I trim. 2018	2.250	190	2.439	5.156	65,4	60,3	7,8
II trim. 2018	2.288	175	2.463	5.158	65,8	61,0	7,1
Media 2008	2.149	107	2.256	4.978	61,4	58,5	4,8
Media 2009	2.124	130	2.254	5.026	60,9	57,3	5,8
Media 2010	2.118	155	2.273	5.064	60,9	56,8	6,8
Media 2011	2.168	141	2.309	5.091	61,6	57,8	6,1
Media 2012	2.176	179	2.355	5.111	62,9	58,1	7,6
Media 2013	2.128	217	2.345	5.130	62,5	56,7	9,3
Media 2014	2.141	219	2.360	5.147	62,8	56,9	9,3
Media 2015	2.138	205	2.343	5.154	62,5	57,0	8,7
Media 2016	2.196	192	2.388	5.154	63,9	58,7	8,0
Media 2017	2.235	185	2.420	5.154	64,8	59,8	7,7

Legenda: $Tasso\ di\ attività = FL/Pop - Tasso\ di\ occupazione = Occ/Pop - Tasso\ di\ disoccupazione = Disocc/FL$

Fonte: nostre elaborazioni su dati Istat.

Occupati in complesso per attività economica e sesso nel Nord-Est dal I trim. 2008 al II trim. 2018

- Valori in migliaia

Maschi e Femmine	<i>Agricoltura</i>	<i>Industria in complesso</i>	<i>Industria in senso stretto</i>	<i>Costruzioni</i>	<i>Terziario in complesso</i>	<i>Commercio, alberghi e ristoranti</i>	<i>Altre attività dei servizi</i>	<i>Totale Occupati</i>
I trim. 2008	189	1.767	1.369	398	3.068	1.003	2.066	5.025
II trim. 2008	160	1.755	1.367	388	3.160	1.020	2.140	5.075
III trim. 2008	160	1.832	1.424	408	3.113	1.017	2.097	5.106
IV trim. 2008	168	1.856	1.412	445	3.043	942	2.101	5.068
I trim. 2009	171	1.770	1.388	382	3.051	968	2.083	4.991
II trim. 2009	172	1.729	1.380	349	3.120	1.029	2.091	5.021
III trim. 2009	161	1.724	1.336	388	3.065	1.008	2.057	4.950
IV trim. 2009	158	1.739	1.313	426	3.038	929	2.109	4.934
I trim. 2010	166	1.712	1.326	386	3.083	969	2.114	4.961
II trim. 2010	173	1.683	1.323	360	3.117	1.004	2.113	4.974
III trim. 2010	184	1.657	1.272	385	3.109	1.009	2.100	4.950
IV trim. 2010	178	1.691	1.306	385	3.076	942	2.134	4.945
I trim. 2011	171	1.703	1.329	375	3.119	968	2.151	4.994
II trim. 2011	161	1.712	1.333	378	3.135	981	2.154	5.008
III trim. 2011	192	1.721	1.354	367	3.129	992	2.137	5.042
IV trim. 2011	175	1.703	1.347	357	3.102	960	2.142	4.981
I trim. 2012	179	1.658	1.306	352	3.131	986	2.145	4.968
II trim. 2012	206	1.656	1.295	361	3.134	1.023	2.111	4.996
III trim. 2012	177	1.655	1.301	354	3.195	1.061	2.134	5.027
IV trim. 2012	168	1.660	1.308	351	3.179	1.002	2.177	5.007
I trim. 2013	158	1.628	1.301	327	3.094	959	2.135	4.880
II trim. 2013	164	1.588	1.247	341	3.160	1.013	2.147	4.911
III trim. 2013	179	1.564	1.243	320	3.194	1.031	2.163	4.937
IV trim. 2013	160	1.617	1.269	348	3.154	992	2.162	4.932
I trim. 2014	143	1.597	1.255	342	3.135	968	2.167	4.875
II trim. 2014	163	1.617	1.299	318	3.205	1.014	2.191	4.984
III trim. 2014	181	1.612	1.290	322	3.190	1.045	2.146	4.983
IV trim. 2014	179	1.614	1.294	320	3.154	1.002	2.152	4.947
I trim. 2015	159	1.574	1.264	309	3.149	990	2.159	4.881
II trim. 2015	150	1.640	1.320	320	3.176	996	2.180	4.966
III trim. 2015	189	1.622	1.305	317	3.170	972	2.198	4.981
IV trim. 2015	168	1.626	1.315	311	3.149	933	2.215	4.943
I trim. 2016	182	1.592	1.302	290	3.165	918	2.247	4.939
II trim. 2016	190	1.580	1.278	302	3.291	998	2.293	5.062
III trim. 2016	195	1.593	1.301	293	3.270	1.004	2.266	5.059
IV trim. 2016	186	1.580	1.305	275	3.289	979	2.310	5.054
I trim. 2017	190	1.559	1.285	274	3.301	972	2.329	5.051
II trim. 2017	202	1.595	1.292	302	3.323	1.052	2.271	5.120
III trim. 2017	186	1.623	1.328	295	3.302	1.062	2.240	5.111
IV trim. 2017	183	1.594	1.303	291	3.315	994	2.322	5.093
I trim. 2018	173	1.594	1.333	261	3.326	1.025	2.301	5.092
II trim. 2018	193	1.649	1.378	271	3.358	1.073	2.285	5.199
Media 2008	169	1.802	1.393	410	3.096	995	2.101	5.068
Media 2009	165	1.740	1.354	386	3.068	984	2.085	4.974
Media 2010	175	1.686	1.307	379	3.096	981	2.115	4.957
Media 2011	175	1.710	1.341	369	3.121	975	2.146	5.006
Media 2012	182	1.657	1.303	354	3.160	1.018	2.142	4.999
Media 2013	165	1.599	1.265	334	3.151	999	2.152	4.915
Media 2014	166	1.610	1.285	325	3.171	1.007	2.164	4.947
Media 2015	166	1.615	1.301	314	3.161	973	2.188	4.943
Media 2016	188	1.586	1.297	290	3.254	975	2.279	5.028
Media 2017	190	1.593	1.302	291	3.310	1.020	2.290	5.094

Fonte: nostre elaborazioni su dati Istat.

Occupati in complesso per attività economica e sesso nel Nord-Est dal I trim. 2008 al II trim. 2018

- Valori in migliaia

Maschi	<i>Agricoltura</i>	<i>Industria in complesso</i>	<i>Industria in senso stretto</i>	<i>Costruzioni</i>	<i>Terziario in complesso</i>	<i>Commercio, alberghi e ristoranti</i>	<i>Altre attività dei servizi</i>	<i>Totale Occupati</i>
I trim. 2008	130	1.310	946	364	1.465	526	940	2.906
II trim. 2008	110	1.297	933	364	1.505	537	967	2.912
III trim. 2008	113	1.381	996	384	1.458	520	938	2.951
IV trim. 2008	117	1.403	992	410	1.389	480	909	2.908
I trim. 2009	122	1.330	977	353	1.414	502	912	2.867
II trim. 2009	123	1.292	968	324	1.446	534	912	2.862
III trim. 2009	112	1.312	950	362	1.417	497	920	2.841
IV trim. 2009	114	1.317	925	392	1.400	480	920	2.832
I trim. 2010	124	1.299	943	356	1.436	516	921	2.860
II trim. 2010	127	1.273	940	333	1.445	531	914	2.845
III trim. 2010	129	1.265	908	357	1.446	527	919	2.840
IV trim. 2010	136	1.277	919	359	1.400	489	911	2.813
I trim. 2011	130	1.279	930	349	1.419	500	919	2.827
II trim. 2011	124	1.296	949	346	1.415	515	900	2.834
III trim. 2011	138	1.307	973	333	1.430	513	917	2.875
IV trim. 2011	136	1.273	945	328	1.409	490	919	2.818
I trim. 2012	135	1.247	917	330	1.411	511	900	2.793
II trim. 2012	148	1.256	922	333	1.401	517	883	2.804
III trim. 2012	129	1.246	922	324	1.485	537	948	2.861
IV trim. 2012	120	1.246	919	327	1.469	524	945	2.835
I trim. 2013	115	1.210	903	308	1.420	494	927	2.746
II trim. 2013	115	1.202	885	317	1.457	520	937	2.774
III trim. 2013	125	1.199	904	295	1.507	533	974	2.831
IV trim. 2013	114	1.226	907	320	1.458	517	941	2.798
I trim. 2014	102	1.207	886	321	1.439	509	930	2.747
II trim. 2014	110	1.245	951	294	1.459	512	947	2.814
III trim. 2014	124	1.253	957	296	1.469	535	934	2.846
IV trim. 2014	130	1.238	944	294	1.450	513	937	2.818
I trim. 2015	115	1.196	906	290	1.448	503	945	2.759
II trim. 2015	109	1.261	958	303	1.445	523	921	2.815
III trim. 2015	137	1.255	960	294	1.453	495	958	2.845
IV trim. 2015	123	1.238	958	279	1.437	469	968	2.798
I trim. 2016	133	1.202	936	266	1.465	477	989	2.800
II trim. 2016	145	1.212	927	285	1.469	520	950	2.826
III trim. 2016	149	1.242	965	278	1.469	501	968	2.860
IV trim. 2016	135	1.222	968	254	1.484	501	984	2.842
I trim. 2017	137	1.208	959	249	1.481	501	980	2.826
II trim. 2017	148	1.227	950	276	1.504	558	946	2.879
III trim. 2017	138	1.244	971	273	1.490	539	951	2.872
IV trim. 2017	136	1.231	968	263	1.491	484	1.007	2.857
I trim. 2018	129	1.222	992	229	1.492	511	981	2.843
II trim. 2018	139	1.246	1.000	246	1.527	550	977	2.912
Media 2008	118	1.347	967	381	1.454	516	938	2.919
Media 2009	118	1.313	955	358	1.419	503	916	2.850
Media 2010	129	1.279	927	351	1.432	516	916	2.840
Media 2011	132	1.289	950	339	1.418	504	914	2.839
Media 2012	133	1.249	920	329	1.441	522	919	2.823
Media 2013	117	1.210	900	310	1.461	516	945	2.788
Media 2014	116	1.236	934	301	1.454	517	937	2.806
Media 2015	121	1.237	946	292	1.446	498	948	2.804
Media 2016	140	1.220	949	271	1.472	499	973	2.832
Media 2017	140	1.227	962	266	1.491	521	971	2.859

Fonte: nostre elaborazioni su dati Istat.

Occupati in complesso per attività economica e sesso nel Nord-Est dal I trim. 2008 al II trim. 2018

- Valori in migliaia

<i>Femmine</i>	<i>Agricoltura</i>	<i>Industria in complesso</i>	<i>Industria in senso stretto</i>	<i>Costruzioni</i>	<i>Terziario in complesso</i>	<i>Commercio, alberghi e ristoranti</i>	<i>Altre attività dei servizi</i>	<i>Totale Occupati</i>
I trim. 2008	59	457	423	34	1.603	477	1.126	2.119
II trim. 2008	50	458	434	24	1.655	483	1.173	2.163
III trim. 2008	48	451	428	24	1.656	497	1.158	2.155
IV trim. 2008	51	454	419	34	1.655	462	1.193	2.160
I trim. 2009	48	440	411	29	1.637	466	1.171	2.125
II trim. 2009	49	437	412	25	1.673	495	1.179	2.159
III trim. 2009	49	412	386	26	1.648	511	1.137	2.109
IV trim. 2009	43	421	388	33	1.638	449	1.189	2.102
I trim. 2010	41	413	383	30	1.647	453	1.194	2.101
II trim. 2010	46	410	383	27	1.672	472	1.200	2.129
III trim. 2010	54	392	364	28	1.663	482	1.181	2.110
IV trim. 2010	41	414	387	27	1.676	453	1.223	2.131
I trim. 2011	42	424	398	26	1.700	468	1.232	2.167
II trim. 2011	38	416	384	32	1.721	466	1.254	2.174
III trim. 2011	54	415	381	34	1.699	479	1.220	2.167
IV trim. 2011	39	430	402	29	1.694	470	1.223	2.163
I trim. 2012	44	411	389	22	1.720	476	1.245	2.175
II trim. 2012	58	400	373	27	1.734	506	1.228	2.192
III trim. 2012	48	409	379	29	1.710	524	1.186	2.166
IV trim. 2012	48	413	389	24	1.710	478	1.231	2.172
I trim. 2013	42	418	398	20	1.674	465	1.209	2.134
II trim. 2013	48	386	362	24	1.703	493	1.210	2.137
III trim. 2013	54	364	339	25	1.687	498	1.189	2.106
IV trim. 2013	46	391	363	28	1.697	476	1.221	2.134
I trim. 2014	42	390	369	21	1.696	459	1.236	2.128
II trim. 2014	53	372	349	23	1.746	502	1.244	2.170
III trim. 2014	57	359	333	26	1.722	510	1.212	2.137
IV trim. 2014	48	376	350	26	1.704	489	1.215	2.129
I trim. 2015	43	378	359	19	1.701	487	1.214	2.122
II trim. 2015	41	378	362	17	1.731	472	1.259	2.151
III trim. 2015	51	367	344	23	1.717	477	1.240	2.136
IV trim. 2015	45	389	357	31	1.711	464	1.247	2.145
I trim. 2016	49	390	366	24	1.700	442	1.258	2.139
II trim. 2016	45	368	351	17	1.822	479	1.343	2.236
III trim. 2016	46	351	336	15	1.801	503	1.298	2.199
IV trim. 2016	50	358	337	21	1.804	478	1.326	2.213
I trim. 2017	53	352	327	25	1.820	471	1.349	2.225
II trim. 2017	54	368	342	26	1.819	494	1.325	2.240
III trim. 2017	48	379	357	21	1.812	523	1.289	2.239
IV trim. 2017	48	363	336	28	1.825	510	1.315	2.236
I trim. 2018	44	372	341	31	1.834	514	1.320	2.250
II trim. 2018	54	403	378	25	1.831	523	1.308	2.288
Media 2008	52	455	426	29	1.642	480	1.162	2.149
Media 2009	47	428	399	28	1.649	480	1.169	2.124
Media 2010	46	407	379	28	1.664	465	1.199	2.118
Media 2011	43	421	391	30	1.703	471	1.232	2.168
Media 2012	49	408	383	26	1.718	496	1.223	2.176
Media 2013	48	390	366	24	1.690	483	1.207	2.128
Media 2014	50	374	350	24	1.717	490	1.227	2.141
Media 2015	45	378	355	23	1.715	475	1.240	2.138
Media 2016	48	367	348	19	1.782	475	1.306	2.196
Media 2017	51	365	340	25	1.819	499	1.320	2.235

Fonte: nostre elaborazioni su dati Istat.

Occupati alle dipendenze per attività economica e sesso nel Nord-Est dal I trim. 2008 al II trim. 2018

- Valori in migliaia

Maschi e Femmine	<i>Agricoltura</i>	<i>Industria in complesso</i>	<i>Industria in senso stretto</i>	<i>Costruzioni</i>	<i>Terziario in complesso</i>	<i>Commercio, alberghi e ristoranti</i>	<i>Altre attività dei servizi</i>	<i>Totale Occupati</i>
I trim. 2008	49	1.444	1.210	234	2.262	616	1.646	3.755
II trim. 2008	40	1.417	1.196	222	2.353	652	1.701	3.811
III trim. 2008	49	1.476	1.246	230	2.323	659	1.665	3.848
IV trim. 2008	53	1.507	1.237	270	2.299	608	1.691	3.860
I trim. 2009	39	1.461	1.240	222	2.308	640	1.667	3.808
II trim. 2009	43	1.412	1.219	193	2.329	667	1.661	3.784
III trim. 2009	60	1.413	1.177	236	2.327	685	1.642	3.801
IV trim. 2009	52	1.411	1.165	246	2.303	610	1.694	3.766
I trim. 2010	40	1.396	1.176	220	2.326	632	1.694	3.762
II trim. 2010	54	1.367	1.166	202	2.303	648	1.655	3.724
III trim. 2010	68	1.343	1.110	233	2.335	660	1.675	3.745
IV trim. 2010	60	1.394	1.161	233	2.352	626	1.726	3.805
I trim. 2011	45	1.398	1.177	221	2.356	633	1.722	3.799
II trim. 2011	45	1.392	1.174	217	2.364	650	1.714	3.800
III trim. 2011	72	1.410	1.204	206	2.377	662	1.715	3.859
IV trim. 2011	63	1.415	1.207	208	2.376	634	1.743	3.854
I trim. 2012	54	1.374	1.164	210	2.390	646	1.744	3.817
II trim. 2012	65	1.369	1.148	221	2.392	697	1.695	3.826
III trim. 2012	71	1.363	1.158	205	2.409	713	1.696	3.843
IV trim. 2012	65	1.338	1.155	183	2.407	654	1.753	3.809
I trim. 2013	54	1.341	1.157	184	2.318	598	1.720	3.712
II trim. 2013	50	1.317	1.114	203	2.374	654	1.720	3.742
III trim. 2013	60	1.285	1.096	188	2.386	660	1.726	3.730
IV trim. 2013	50	1.303	1.114	189	2.380	643	1.737	3.733
I trim. 2014	50	1.306	1.122	184	2.343	606	1.737	3.699
II trim. 2014	63	1.332	1.151	181	2.397	650	1.748	3.793
III trim. 2014	66	1.333	1.163	170	2.394	693	1.702	3.794
IV trim. 2014	56	1.340	1.158	181	2.372	664	1.708	3.768
I trim. 2015	57	1.300	1.135	166	2.359	642	1.717	3.717
II trim. 2015	61	1.354	1.185	168	2.384	648	1.735	3.798
III trim. 2015	78	1.353	1.169	184	2.392	661	1.730	3.823
IV trim. 2015	67	1.367	1.180	187	2.391	632	1.759	3.824
I trim. 2016	70	1.337	1.178	158	2.376	601	1.775	3.783
II trim. 2016	80	1.309	1.152	157	2.468	657	1.811	3.857
III trim. 2016	84	1.334	1.168	166	2.494	690	1.803	3.912
IV trim. 2016	71	1.350	1.179	171	2.524	674	1.850	3.945
I trim. 2017	70	1.328	1.166	162	2.522	649	1.873	3.920
II trim. 2017	73	1.322	1.164	158	2.560	716	1.844	3.955
III trim. 2017	77	1.365	1.198	167	2.575	744	1.832	4.017
IV trim. 2017	63	1.353	1.184	170	2.569	685	1.883	3.985
I trim. 2018	60	1.380	1.223	157	2.526	703	1.823	3.967
II trim. 2018	73	1.396	1.248	148	2.581	748	1.834	4.051
Media 2008	48	1.461	1.222	239	2.309	634	1.675	3.818
Media 2009	49	1.424	1.200	224	2.317	651	1.666	3.790
Media 2010	56	1.375	1.153	222	2.329	641	1.687	3.759
Media 2011	56	1.404	1.191	213	2.368	645	1.723	3.828
Media 2012	63	1.361	1.156	205	2.399	677	1.722	3.824
Media 2013	53	1.312	1.120	191	2.365	639	1.726	3.729
Media 2014	59	1.328	1.148	179	2.377	653	1.724	3.763
Media 2015	66	1.343	1.167	176	2.381	646	1.735	3.790
Media 2016	76	1.333	1.169	163	2.465	656	1.810	3.874
Media 2017	71	1.342	1.178	164	2.556	699	1.858	3.969

Fonte: nostre elaborazioni su dati Istat.

Occupati alle dipendenze per attività economica e sesso nel Nord-Est dal I trim. 2008 al II trim. 2018

- Valori in migliaia

Maschi	<i>Agricoltura</i>	<i>Industria in complesso</i>	<i>Industria in senso stretto</i>	<i>Costruzioni</i>	<i>Terziario in complesso</i>	<i>Commercio, alberghi e ristoranti</i>	<i>Altre attività dei servizi</i>	<i>Totale Occupati</i>
I trim. 2008	32	1.022	816	207	974	294	681	2.028
II trim. 2008	25	1.007	806	201	1.000	315	685	2.032
III trim. 2008	32	1.074	860	214	950	299	651	2.056
IV trim. 2008	33	1.109	866	243	918	266	651	2.060
I trim. 2009	24	1.061	863	198	952	301	652	2.037
II trim. 2009	28	1.013	841	172	956	313	643	1.997
III trim. 2009	34	1.044	829	215	932	293	640	2.011
IV trim. 2009	32	1.031	815	217	930	277	652	1.993
I trim. 2010	28	1.024	828	195	957	299	659	2.008
II trim. 2010	35	993	814	179	926	293	633	1.954
III trim. 2010	40	996	785	211	939	292	647	1.976
IV trim. 2010	40	1.025	811	214	941	284	657	2.006
I trim. 2011	29	1.015	813	203	938	284	654	1.983
II trim. 2011	31	1.019	822	197	931	297	635	1.981
III trim. 2011	50	1.037	856	181	963	297	665	2.050
IV trim. 2011	48	1.022	837	184	958	281	677	2.028
I trim. 2012	35	999	806	192	950	295	655	1.983
II trim. 2012	40	1.005	805	200	943	304	639	1.987
III trim. 2012	50	991	809	182	1.011	324	687	2.052
IV trim. 2012	43	972	807	165	983	303	680	1.998
I trim. 2013	38	960	791	169	921	259	661	1.919
II trim. 2013	31	959	778	182	958	285	673	1.949
III trim. 2013	36	958	790	168	1.006	295	711	1.999
IV trim. 2013	33	960	790	170	978	295	683	1.971
I trim. 2014	33	952	783	169	931	268	663	1.917
II trim. 2014	40	993	831	162	953	279	674	1.986
III trim. 2014	37	1.003	854	149	981	315	665	2.021
IV trim. 2014	39	1.003	840	163	968	303	665	2.010
I trim. 2015	39	966	813	153	958	281	677	1.962
II trim. 2015	41	1.016	860	157	957	304	652	2.014
III trim. 2015	56	1.021	855	166	970	306	664	2.047
IV trim. 2015	50	1.014	853	161	972	289	683	2.036
I trim. 2016	51	983	840	143	978	275	703	2.013
II trim. 2016	59	976	833	143	980	306	675	2.015
III trim. 2016	66	1.014	861	153	1.005	312	693	2.086
IV trim. 2016	52	1.022	868	154	1.022	312	710	2.097
I trim. 2017	51	1.003	863	140	1.016	303	713	2.071
II trim. 2017	53	981	844	137	1.047	346	701	2.081
III trim. 2017	55	1.013	862	152	1.023	322	701	2.092
IV trim. 2017	45	1.017	868	149	1.031	296	734	2.093
I trim. 2018	44	1.034	902	132	1.007	312	695	2.084
II trim. 2018	50	1.022	893	129	1.052	343	709	2.124
Media 2008	30	1.053	837	216	960	293	667	2.044
Media 2009	29	1.037	837	201	943	296	647	2.009
Media 2010	36	1.010	810	200	941	292	649	1.986
Media 2011	40	1.023	832	191	948	290	658	2.010
Media 2012	42	992	807	185	972	306	665	2.005
Media 2013	34	959	787	172	966	284	682	1.959
Media 2014	37	988	827	161	958	291	667	1.983
Media 2015	46	1.004	845	159	964	295	669	2.015
Media 2016	57	999	851	148	996	301	695	2.052
Media 2017	51	1.004	859	145	1.029	317	712	2.084

Fonte: nostre elaborazioni su dati Istat.

Occupati alle dipendenze per attività economica e sesso nel Nord-Est dal I trim. 2008 al II trim. 2018

- Valori in migliaia

Femmine	<i>Agricoltura</i>	<i>Industria in complesso</i>	<i>Industria in senso stretto</i>	<i>Costruzioni</i>	<i>Terziario in complesso</i>	<i>Commercio, alberghi e ristoranti</i>	<i>Altre attività dei servizi</i>	<i>Totale Occupati</i>
I trim. 2008	17	422	394	28	1.288	323	965	1.727
II trim. 2008	16	410	390	20	1.353	337	1.016	1.779
III trim. 2008	16	402	386	16	1.373	360	1.013	1.792
IV trim. 2008	20	398	371	27	1.382	342	1.040	1.800
I trim. 2009	16	400	377	23	1.355	340	1.016	1.771
II trim. 2009	15	399	378	20	1.373	354	1.019	1.787
III trim. 2009	26	369	348	21	1.395	393	1.002	1.790
IV trim. 2009	20	379	350	29	1.374	333	1.041	1.773
I trim. 2010	13	372	348	24	1.369	334	1.036	1.754
II trim. 2010	19	374	352	23	1.376	355	1.022	1.770
III trim. 2010	28	346	325	21	1.395	368	1.028	1.770
IV trim. 2010	20	368	350	19	1.411	342	1.069	1.799
I trim. 2011	16	383	365	18	1.417	349	1.068	1.816
II trim. 2011	14	373	353	21	1.432	353	1.079	1.820
III trim. 2011	22	373	348	25	1.414	365	1.049	1.809
IV trim. 2011	14	393	369	24	1.419	353	1.066	1.826
I trim. 2012	19	376	358	18	1.440	351	1.089	1.834
II trim. 2012	26	364	343	21	1.449	393	1.056	1.838
III trim. 2012	21	372	349	24	1.399	389	1.010	1.792
IV trim. 2012	21	366	348	18	1.424	351	1.073	1.811
I trim. 2013	16	381	366	14	1.397	339	1.059	1.793
II trim. 2013	19	358	337	21	1.416	369	1.047	1.793
III trim. 2013	24	327	307	21	1.380	365	1.015	1.731
IV trim. 2013	17	343	323	20	1.402	348	1.054	1.763
I trim. 2014	17	354	338	15	1.411	338	1.074	1.782
II trim. 2014	23	339	320	19	1.445	371	1.074	1.807
III trim. 2014	29	330	309	20	1.414	378	1.036	1.773
IV trim. 2014	17	336	318	18	1.404	361	1.043	1.758
I trim. 2015	18	335	322	13	1.402	361	1.040	1.754
II trim. 2015	20	337	326	11	1.427	344	1.083	1.784
III trim. 2015	22	332	314	18	1.421	355	1.066	1.776
IV trim. 2015	17	353	327	26	1.419	343	1.076	1.788
I trim. 2016	18	354	338	15	1.398	326	1.072	1.770
II trim. 2016	22	332	318	14	1.488	351	1.137	1.842
III trim. 2016	18	320	307	13	1.488	378	1.111	1.827
IV trim. 2016	19	328	311	17	1.502	362	1.140	1.848
I trim. 2017	19	325	304	21	1.506	347	1.159	1.850
II trim. 2017	20	341	320	21	1.513	370	1.143	1.874
III trim. 2017	22	352	336	16	1.552	421	1.131	1.926
IV trim. 2017	18	336	315	21	1.538	389	1.149	1.892
I trim. 2018	17	346	321	25	1.520	391	1.128	1.882
II trim. 2018	23	374	355	19	1.529	405	1.124	1.926
Media 2008	17	408	385	23	1.349	341	1.008	1.774
Media 2009	19	387	363	23	1.374	355	1.019	1.780
Media 2010	20	365	344	22	1.388	350	1.038	1.773
Media 2011	17	380	359	22	1.421	355	1.066	1.818
Media 2012	22	369	349	20	1.428	371	1.057	1.819
Media 2013	19	352	333	19	1.399	355	1.044	1.770
Media 2014	22	340	321	18	1.419	362	1.057	1.780
Media 2015	19	339	322	17	1.417	351	1.066	1.776
Media 2016	19	334	319	15	1.469	354	1.115	1.822
Media 2017	20	338	319	20	1.527	382	1.146	1.885

Fonte: nostre elaborazioni su dati Istat.

Occupati indipendenti per attività economica e sesso nel Nord-Est dal I trim. 2008 al II trim. 2018

- Valori in migliaia

Maschi e Femmine	<i>Agricoltura</i>	<i>Industria in complesso</i>	<i>Industria in senso stretto</i>	<i>Costruzioni</i>	<i>Terziario in complesso</i>	<i>Commercio, alberghi e ristoranti</i>	<i>Altre attività dei servizi</i>	<i>Totale Occupati</i>
I trim. 2008	140	323	159	164	806	386	420	1.269
II trim. 2008	120	337	171	167	807	368	439	1.264
III trim. 2008	112	356	178	178	790	358	432	1.258
IV trim. 2008	115	349	175	174	744	334	410	1.208
I trim. 2009	131	308	148	160	743	328	416	1.183
II trim. 2009	129	317	161	157	791	362	429	1.237
III trim. 2009	101	311	159	152	737	322	415	1.149
IV trim. 2009	106	328	148	180	735	319	415	1.168
I trim. 2010	125	316	150	166	757	337	420	1.198
II trim. 2010	119	316	158	159	814	356	458	1.250
III trim. 2010	116	314	162	153	774	349	425	1.205
IV trim. 2010	118	297	145	152	724	316	408	1.139
I trim. 2011	127	305	151	154	763	335	429	1.195
II trim. 2011	116	320	159	161	772	331	440	1.208
III trim. 2011	120	311	150	161	752	330	422	1.183
IV trim. 2011	112	289	140	149	726	327	400	1.127
I trim. 2012	125	284	142	142	741	341	401	1.150
II trim. 2012	141	287	147	140	742	326	417	1.170
III trim. 2012	107	291	143	148	786	348	438	1.184
IV trim. 2012	104	322	153	168	772	348	423	1.197
I trim. 2013	104	287	144	143	776	361	415	1.168
II trim. 2013	113	270	133	138	786	359	427	1.170
III trim. 2013	119	279	147	132	808	372	437	1.207
IV trim. 2013	110	314	156	159	774	349	425	1.199
I trim. 2014	93	291	133	158	792	362	430	1.177
II trim. 2014	99	285	149	136	807	364	443	1.191
III trim. 2014	114	279	127	152	796	352	444	1.189
IV trim. 2014	123	275	136	138	782	338	444	1.179
I trim. 2015	102	273	130	143	790	348	442	1.165
II trim. 2015	89	286	134	152	792	347	445	1.167
III trim. 2015	111	269	136	133	778	311	468	1.158
IV trim. 2015	102	259	135	124	758	301	456	1.119
I trim. 2016	112	255	124	131	789	317	472	1.156
II trim. 2016	110	271	127	145	823	341	482	1.204
III trim. 2016	111	259	132	127	776	314	462	1.146
IV trim. 2016	115	230	126	103	765	304	461	1.109
I trim. 2017	120	231	119	113	779	323	456	1.130
II trim. 2017	129	273	128	144	763	336	427	1.164
III trim. 2017	109	258	131	127	727	318	408	1.094
IV trim. 2017	120	241	120	121	747	308	439	1.108
I trim. 2018	112	214	110	104	799	322	478	1.126
II trim. 2018	120	253	129	123	777	325	452	1.149
Media 2008	122	341	171	171	787	361	425	1.250
Media 2009	117	316	154	162	752	333	419	1.184
Media 2010	119	311	154	157	767	339	428	1.198
Media 2011	119	306	150	156	753	331	423	1.178
Media 2012	119	296	147	149	760	341	420	1.175
Media 2013	112	288	145	143	786	360	426	1.186
Media 2014	107	282	136	146	794	354	440	1.184
Media 2015	101	272	134	138	780	327	453	1.152
Media 2016	112	254	127	127	788	319	469	1.154
Media 2017	120	251	124	126	754	321	432	1.124

Fonte: nostre elaborazioni su dati Istat.

Occupati indipendenti per attività economica e sesso nel Nord-Est dal I trim. 2008 al II trim. 2018

- Valori in migliaia

Maschi	<i>Agricoltura</i>	<i>Industria in complesso</i>	<i>Industria in senso stretto</i>	<i>Costruzioni</i>	<i>Terziario in complesso</i>	<i>Commercio, alberghi e ristoranti</i>	<i>Altre attività dei servizi</i>	<i>Totale Occupati</i>
I trim. 2008	99	288	131	157	491	232	259	878
II trim. 2008	86	290	127	163	505	223	282	880
III trim. 2008	80	307	136	170	508	221	287	895
IV trim. 2008	84	293	126	167	471	214	257	848
I trim. 2009	99	269	114	154	462	201	261	829
II trim. 2009	95	279	127	152	490	221	269	865
III trim. 2009	78	268	121	147	484	204	280	830
IV trim. 2009	82	286	110	175	471	203	268	839
I trim. 2010	97	276	115	161	479	217	262	851
II trim. 2010	92	280	126	154	519	238	281	891
III trim. 2010	89	269	123	146	507	235	271	865
IV trim. 2010	96	252	107	144	459	205	255	807
I trim. 2011	100	264	118	146	480	216	264	844
II trim. 2011	93	277	127	150	483	218	265	853
III trim. 2011	88	269	118	152	468	216	252	825
IV trim. 2011	87	251	108	144	451	209	242	790
I trim. 2012	100	249	111	138	461	216	245	810
II trim. 2012	109	251	117	134	458	213	244	817
III trim. 2012	80	255	112	143	475	213	262	809
IV trim. 2012	77	274	112	162	486	221	265	837
I trim. 2013	78	250	112	138	500	235	265	827
II trim. 2013	84	243	108	135	499	235	264	826
III trim. 2013	89	242	115	127	501	238	263	832
IV trim. 2013	82	266	116	150	480	221	258	828
I trim. 2014	69	254	103	152	508	241	267	831
II trim. 2014	70	252	120	132	506	234	273	828
III trim. 2014	87	250	103	147	488	220	268	824
IV trim. 2014	91	235	104	131	482	210	272	808
I trim. 2015	76	230	93	137	491	222	268	797
II trim. 2015	67	245	99	146	488	219	269	801
III trim. 2015	82	234	106	128	483	189	294	798
IV trim. 2015	74	224	105	118	465	180	285	763
I trim. 2016	82	219	96	123	487	201	286	788
II trim. 2016	86	235	94	142	489	214	275	811
III trim. 2016	83	228	103	125	463	188	275	774
IV trim. 2016	83	200	100	100	462	189	274	745
I trim. 2017	86	204	96	109	465	199	266	755
II trim. 2017	95	246	106	139	457	212	245	798
III trim. 2017	83	231	109	122	467	216	250	780
IV trim. 2017	90	214	99	115	460	188	272	764
I trim. 2018	85	188	90	98	485	199	286	758
II trim. 2018	89	224	106	118	474	207	267	787
Media 2008	87	294	130	164	494	222	271	875
Media 2009	89	275	118	157	477	208	269	841
Media 2010	93	269	118	151	491	224	267	854
Media 2011	92	265	118	148	471	215	256	828
Media 2012	91	257	113	144	470	216	254	818
Media 2013	83	250	112	138	495	232	263	828
Media 2014	79	248	107	140	496	226	270	823
Media 2015	75	233	101	133	482	203	279	790
Media 2016	83	221	98	122	475	198	277	779
Media 2017	88	224	103	121	462	204	259	774

Fonte: nostre elaborazioni su dati Istat.

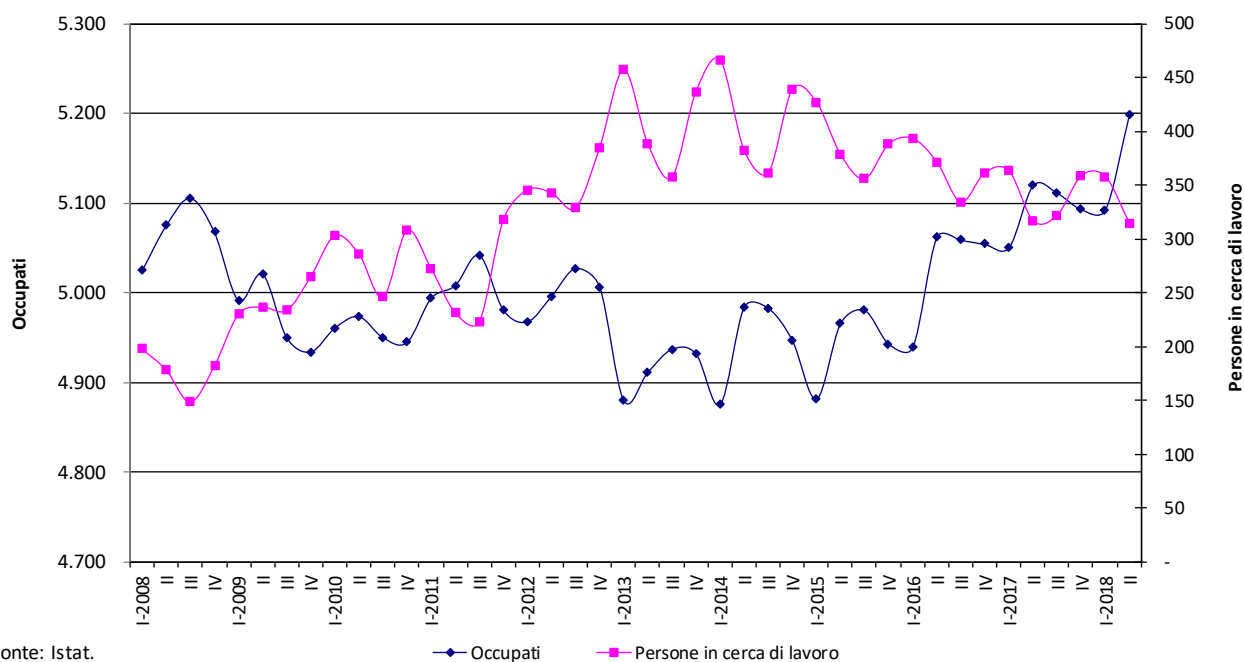
Occupati indipendenti per attività economica e sesso nel Nord-Est dal I trim. 2008 al II trim. 2018

- Valori in migliaia

Femmine	<i>Agricoltura</i>	<i>Industria in complesso</i>	<i>Industria in senso stretto</i>	<i>Costruzioni</i>	<i>Terziario in complesso</i>	<i>Commercio, alberghi e ristoranti</i>	<i>Altre attività dei servizi</i>	<i>Totale Occupati</i>
I trim. 2008	42	35	28	6	315	154	161	392
II trim. 2008	34	48	44	3	302	145	157	384
III trim. 2008	31	49	42	8	282	138	145	363
IV trim. 2008	31	56	49	7	273	120	153	360
I trim. 2009	33	40	34	6	282	127	155	354
II trim. 2009	34	38	34	4	301	141	160	372
III trim. 2009	23	43	38	5	253	118	135	319
IV trim. 2009	23	42	38	4	264	116	148	329
I trim. 2010	29	41	35	5	278	120	158	347
II trim. 2010	27	36	32	4	295	118	178	359
III trim. 2010	26	46	39	7	268	114	154	340
IV trim. 2010	22	45	38	8	265	111	154	332
I trim. 2011	26	41	34	8	283	119	164	351
II trim. 2011	23	43	32	11	288	113	175	354
III trim. 2011	31	42	33	9	285	114	170	358
IV trim. 2011	25	37	32	5	275	118	157	337
I trim. 2012	25	35	31	4	280	125	156	341
II trim. 2012	32	37	30	6	285	112	172	353
III trim. 2012	27	36	31	5	311	135	176	375
IV trim. 2012	27	47	41	7	286	128	158	361
I trim. 2013	26	37	32	5	277	126	150	340
II trim. 2013	30	28	25	3	286	123	163	344
III trim. 2013	30	37	33	4	307	134	174	375
IV trim. 2013	28	48	40	8	294	128	167	371
I trim. 2014	25	37	31	6	285	122	163	346
II trim. 2014	30	33	29	4	301	130	170	363
III trim. 2014	28	29	24	5	308	132	175	365
IV trim. 2014	31	40	32	8	300	128	172	371
I trim. 2015	25	43	37	6	299	126	173	368
II trim. 2015	21	41	36	5	304	128	176	367
III trim. 2015	29	35	30	5	296	122	174	359
IV trim. 2015	28	36	30	5	293	121	171	356
I trim. 2016	31	36	28	8	302	116	186	369
II trim. 2016	24	36	33	3	334	127	207	394
III trim. 2016	28	31	29	2	313	126	187	372
IV trim. 2016	32	30	26	4	303	116	187	364
I trim. 2017	34	27	23	4	314	125	189	375
II trim. 2017	33	27	22	5	306	124	182	366
III trim. 2017	27	27	22	6	260	102	158	314
IV trim. 2017	30	27	20	7	287	121	166	344
I trim. 2018	27	26	20	6	314	123	191	367
II trim. 2018	30	29	23	6	302	118	184	361
Media 2008	35	47	41	6	293	139	154	375
Media 2009	28	41	36	5	275	125	149	344
Media 2010	26	42	36	6	276	116	161	344
Media 2011	27	41	33	8	283	116	167	350
Media 2012	28	39	33	6	291	125	166	357
Media 2013	29	38	32	5	291	128	163	357
Media 2014	28	35	29	6	298	128	170	361
Media 2015	26	39	33	5	298	124	174	363
Media 2016	29	33	29	4	313	121	192	375
Media 2017	31	27	22	5	292	118	174	350

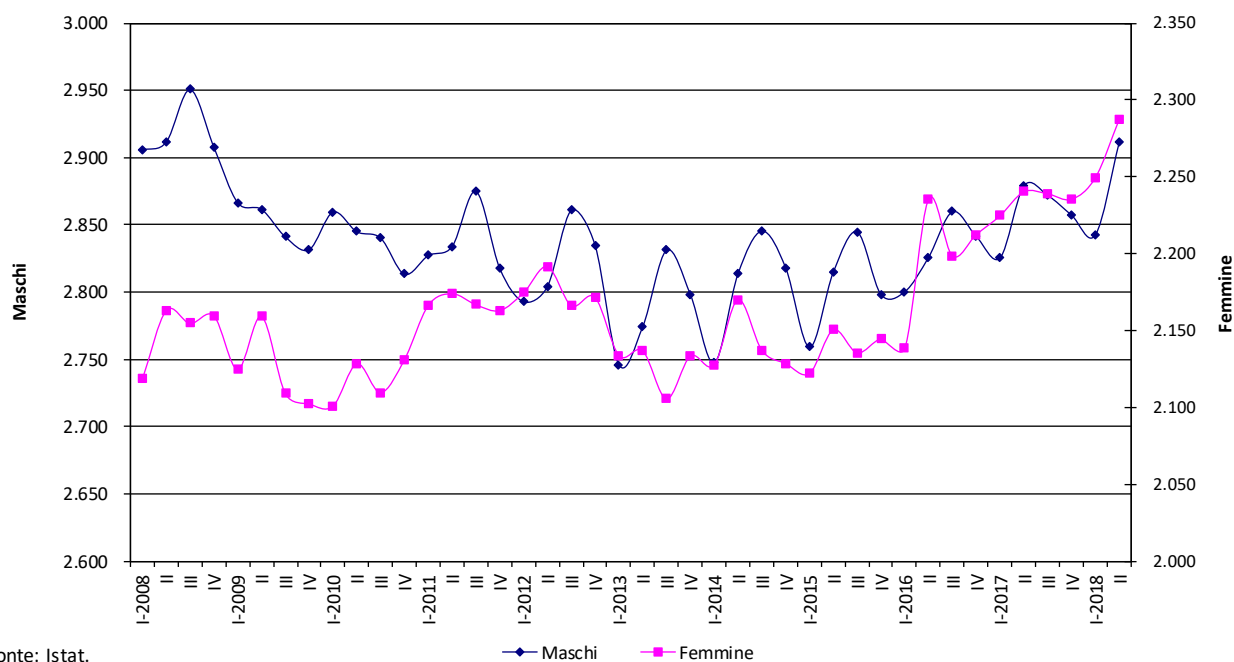
Fonte: nostre elaborazioni su dati Istat.

**Occupati e persone in cerca di lavoro nel Nord-Est
nel periodo I trim. 2008 - II trim. 2018 - Valori in migliaia**



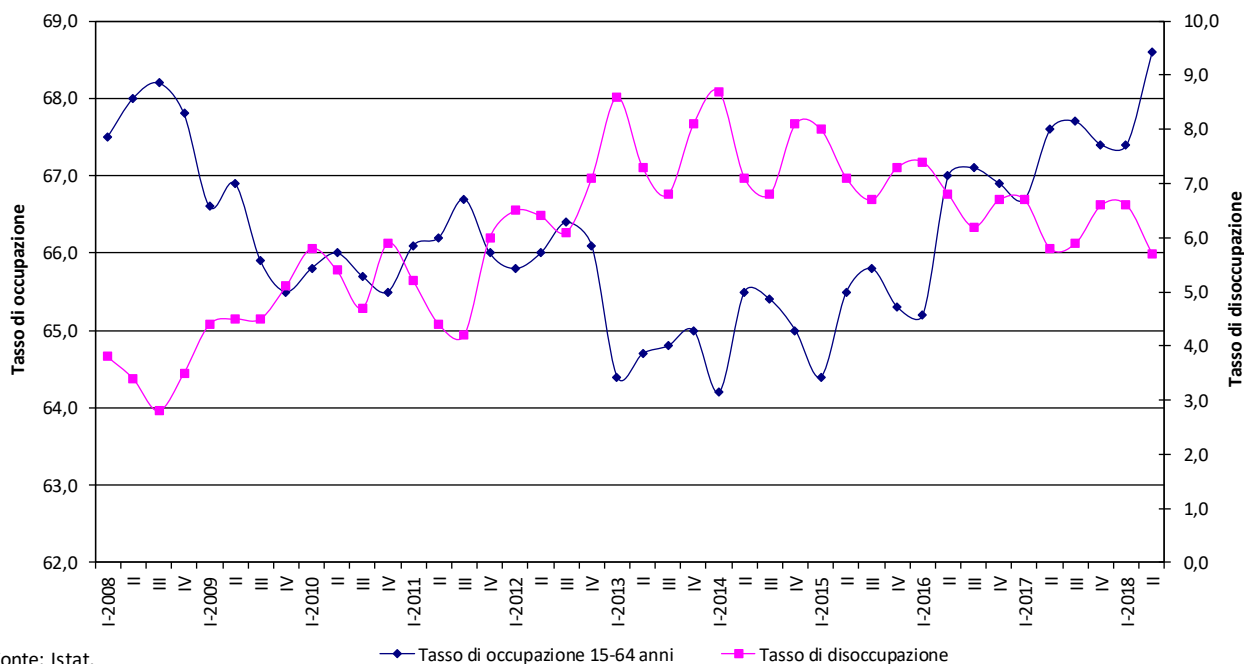
Fonte: Istat.

**Occupati in complesso nel Nord-Est per genere
nel periodo I trim. 2008 - II trim. 2018 - Valori in migliaia**



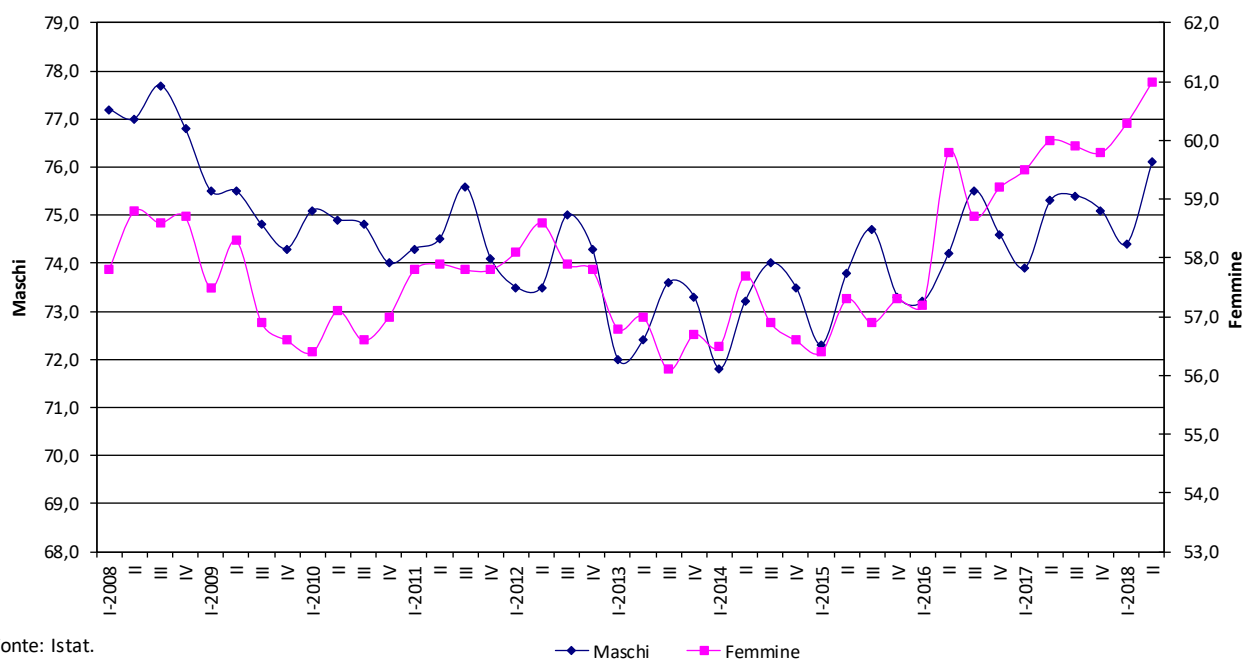
Fonte: Istat.

Tasso di occupazione 15-64 anni e di disoccupazione nel Nord-Est nel periodo I trim. 2008 - II trim. 2018 - Valori percentuali



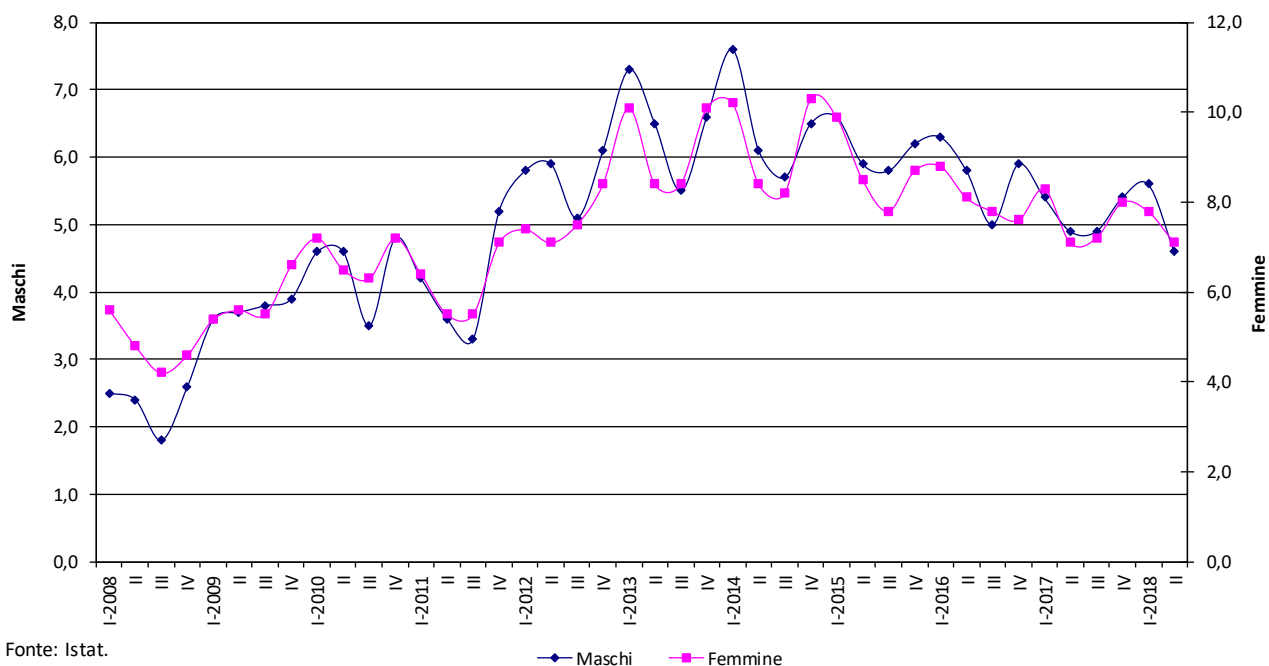
Fonte: Istat.

Tasso di occupazione 15-64 anni per genere nel Nord-Est nel periodo I trim. 2008 - II trim. 2018 - Valori percentuali



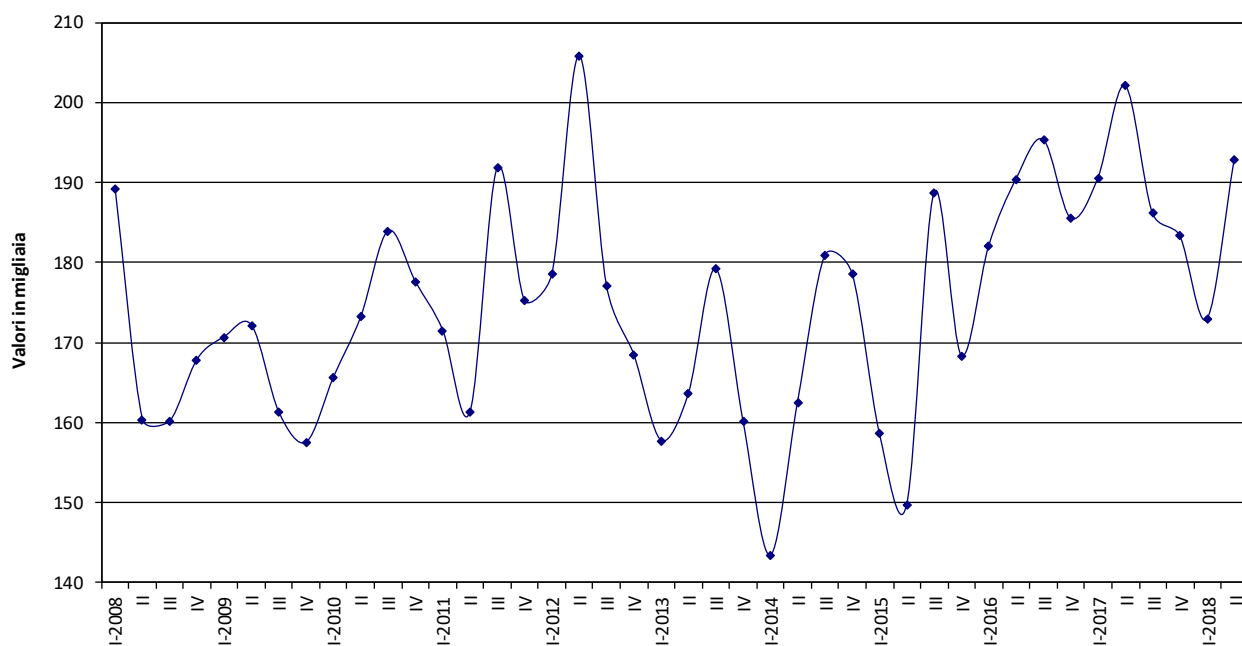
Fonte: Istat.

**Tasso di disoccupazione per genere nel Nord-Est
nel periodo I trim. 2008 - II trim. 2018 - Valori percentuali**



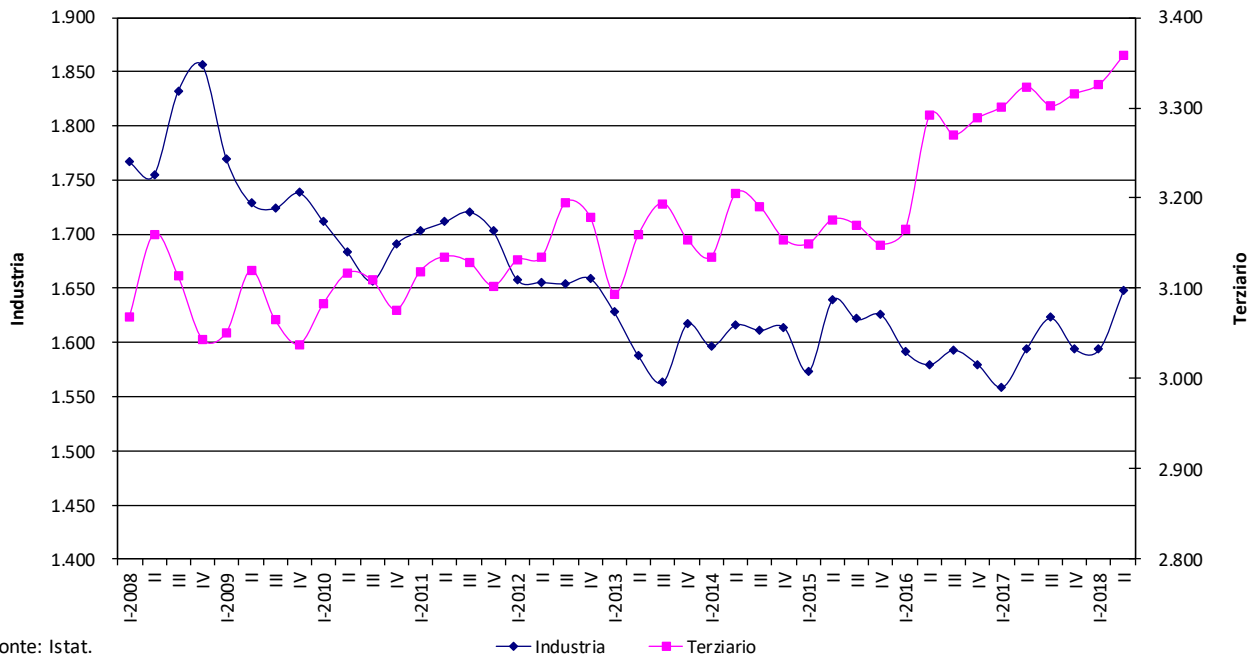
Fonte: Istat.

**Occupati in agricoltura nel Nord-Est
nel periodo I trim. 2008 - II trim. 2018**



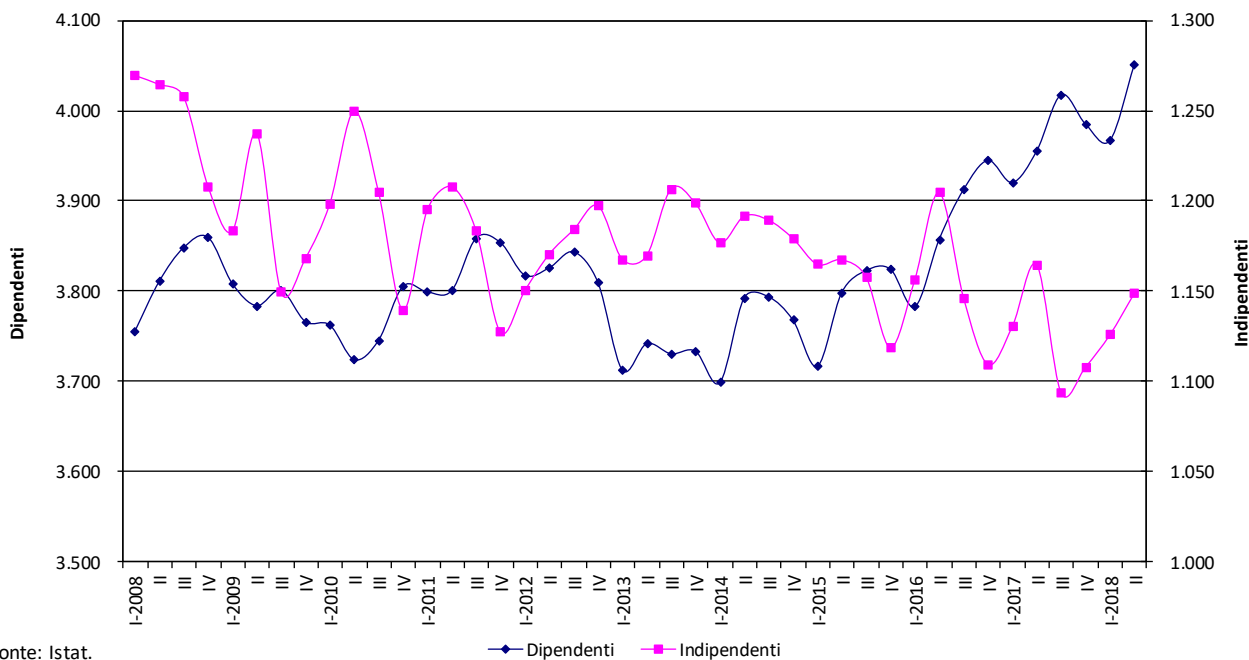
Fonte: Istat.

**Occupati nell'industria e nel terziario nel Nord-Est
nel periodo I trim. 2008 - II trim. 2018 - Valori in migliaia**



Fonte: Istat.

**Occupati dipendenti e indipendenti nel Nord-Est
nel periodo I trim. 2008 - II trim. 2018 - Valori in migliaia**



Fonte: Istat.

Emilia-Romagna

Popolazione per condizione professionale ed indicatori del mercato del lavoro in Emilia-Romagna

- Valori assoluti in migliaia e valori percentuali

Maschi e Femmine	Occupati	Persone in cerca di lavoro	Forze di lavoro	Popolazione 15 anni e oltre	Tasso di attività 15-64 anni	Tasso di occupazione 15-64 anni	Tasso di disoccupazione
I trim. 2008	1.935	69	2.005	3.648	72,8	70,2	3,5
II trim. 2008	1.952	64	2.016	3.658	72,8	70,4	3,2
III trim. 2008	1.973	55	2.028	3.668	72,5	70,5	2,7
IV trim. 2008	1.938	68	2.006	3.679	72,0	69,5	3,4
I trim. 2009	1.928	83	2.011	3.690	72,0	68,9	4,1
II trim. 2009	1.954	89	2.043	3.701	72,9	69,7	4,4
III trim. 2009	1.920	99	2.019	3.707	71,9	68,3	4,9
IV trim. 2009	1.882	111	1.993	3.713	70,7	66,7	5,6
I trim. 2010	1.883	124	2.007	3.735	71,0	66,5	6,2
II trim. 2010	1.922	115	2.037	3.741	72,0	67,8	5,6
III trim. 2010	1.917	95	2.012	3.746	71,1	67,7	4,7
IV trim. 2010	1.904	121	2.024	3.751	71,5	67,2	6,0
I trim. 2011	1.918	104	2.021	3.756	71,1	67,4	5,1
II trim. 2011	1.935	98	2.033	3.762	71,3	67,8	4,8
III trim. 2011	1.953	89	2.042	3.766	71,5	68,3	4,4
IV trim. 2011	1.931	136	2.068	3.769	72,7	67,8	6,6
I trim. 2012	1.905	147	2.053	3.773	72,4	67,2	7,2
II trim. 2012	1.937	128	2.065	3.779	72,4	67,8	6,2
III trim. 2012	1.944	133	2.077	3.783	72,6	67,9	6,4
IV trim. 2012	1.926	170	2.096	3.788	73,2	67,2	8,1
I trim. 2013	1.868	190	2.058	3.793	72,0	65,2	9,2
II trim. 2013	1.917	159	2.076	3.798	72,4	66,8	7,6
III trim. 2013	1.932	154	2.086	3.802	72,5	67,0	7,4
IV trim. 2013	1.900	192	2.092	3.806	72,8	66,0	9,2
I trim. 2014	1.871	199	2.070	3.811	71,9	64,8	9,6
II trim. 2014	1.929	158	2.087	3.816	72,6	66,9	7,6
III trim. 2014	1.929	152	2.081	3.818	72,3	66,9	7,3
IV trim. 2014	1.917	185	2.102	3.819	72,9	66,3	8,8
I trim. 2015	1.891	185	2.076	3.819	72,1	65,5	8,9
II trim. 2015	1.922	160	2.082	3.820	72,6	66,9	7,7
III trim. 2015	1.927	139	2.066	3.820	72,1	67,1	6,7
IV trim. 2015	1.934	160	2.093	3.820	73,0	67,3	7,6
I trim. 2016	1.926	175	2.101	3.821	72,9	66,7	8,3
II trim. 2016	1.979	144	2.123	3.823	73,9	68,8	6,8
III trim. 2016	1.974	128	2.102	3.824	73,4	68,9	6,1
IV trim. 2016	1.989	141	2.130	3.824	74,2	69,2	6,6
I trim. 2017	1.973	148	2.121	3.825	73,5	68,3	7,0
II trim. 2017	1.987	126	2.113	3.826	73,6	69,1	6,0
III trim. 2017	1.969	133	2.102	3.825	73,5	68,7	6,3
IV trim. 2017	1.964	144	2.108	3.826	73,4	68,3	6,8
I trim. 2018	1.967	136	2.103	3.829	73,2	68,4	6,5
II trim. 2018	2.031	126	2.158	3.833	75,0	70,5	5,9
Media 2008	1.950	64	2.014	3.663	72,5	70,2	3,2
Media 2009	1.921	95	2.016	3.703	71,9	68,4	4,7
Media 2010	1.906	114	2.020	3.743	71,4	67,3	5,6
Media 2011	1.934	107	2.041	3.763	71,6	67,8	5,2
Media 2012	1.928	145	2.073	3.781	72,7	67,5	7,0
Media 2013	1.904	174	2.078	3.800	72,4	66,2	8,4
Media 2014	1.911	173	2.085	3.816	72,4	66,3	8,3
Media 2015	1.918	161	2.079	3.820	72,4	66,7	7,7
Media 2016	1.967	147	2.114	3.823	73,6	68,4	6,9
Media 2017	1.973	138	2.111	3.826	73,5	68,6	6,5

Legenda: Tasso di attività = FL/Pop - Tasso di occupazione = Occ/Pop - Tasso di disoccupazione = Disocc/FL

Fonte: nostre elaborazioni su dati Istat.

Popolazione per condizione professionale ed indicatori del mercato del lavoro in Emilia-Romagna
- Valori in migliaia e valori percentuali

Maschi	<i>Occupati</i>	<i>Persone in cerca di lavoro</i>	<i>Forze di lavoro</i>	<i>Popolazione 15 anni e oltre</i>	<i>Tasso di attività 15-64 anni</i>	<i>Tasso di occupazione 15-64 anni</i>	<i>Tasso di disoccupazione</i>
I trim. 2008	1.088	28	1.115	1.755	80,4	78,4	2,5
II trim. 2008	1.094	26	1.120	1.759	80,0	78,2	2,3
III trim. 2008	1.121	23	1.143	1.764	80,6	78,9	2,0
IV trim. 2008	1.079	29	1.108	1.769	78,7	76,6	2,6
I trim. 2009	1.065	45	1.109	1.774	78,7	75,5	4,0
II trim. 2009	1.077	44	1.121	1.778	79,4	76,2	3,9
III trim. 2009	1.065	48	1.113	1.781	78,6	75,1	4,3
IV trim. 2009	1.058	46	1.104	1.783	77,8	74,4	4,2
I trim. 2010	1.056	55	1.111	1.793	78,5	74,4	5,0
II trim. 2010	1.062	56	1.117	1.795	78,8	74,8	5,0
III trim. 2010	1.071	37	1.108	1.797	78,2	75,5	3,3
IV trim. 2010	1.050	56	1.106	1.799	78,1	74,1	5,1
I trim. 2011	1.056	44	1.101	1.800	77,4	74,2	4,0
II trim. 2011	1.069	43	1.111	1.802	77,9	74,8	3,8
III trim. 2011	1.086	37	1.123	1.803	78,5	75,9	3,3
IV trim. 2011	1.064	71	1.135	1.805	79,6	74,4	6,3
I trim. 2012	1.037	71	1.108	1.806	78,2	73,0	6,4
II trim. 2012	1.057	65	1.122	1.810	78,3	73,7	5,8
III trim. 2012	1.074	64	1.138	1.813	79,2	74,6	5,6
IV trim. 2012	1.057	84	1.141	1.816	79,6	73,6	7,3
I trim. 2013	1.025	88	1.113	1.819	78,0	71,6	7,9
II trim. 2013	1.054	78	1.132	1.822	78,6	73,0	6,9
III trim. 2013	1.070	72	1.142	1.824	78,9	73,7	6,3
IV trim. 2013	1.053	92	1.145	1.827	79,6	73,1	8,0
I trim. 2014	1.031	101	1.132	1.830	78,6	71,4	8,9
II trim. 2014	1.070	83	1.153	1.832	79,8	73,9	7,2
III trim. 2014	1.090	71	1.161	1.833	80,3	75,2	6,1
IV trim. 2014	1.068	82	1.150	1.834	79,4	73,4	7,1
I trim. 2015	1.041	83	1.124	1.834	77,6	71,7	7,4
II trim. 2015	1.071	74	1.145	1.834	79,7	74,3	6,4
III trim. 2015	1.078	70	1.148	1.834	80,0	75,0	6,1
IV trim. 2015	1.071	74	1.145	1.834	79,5	74,2	6,4
I trim. 2016	1.058	86	1.144	1.835	78,7	72,6	7,5
II trim. 2016	1.083	66	1.149	1.836	79,6	74,9	5,7
III trim. 2016	1.086	54	1.140	1.836	79,7	75,9	4,7
IV trim. 2016	1.089	71	1.160	1.837	80,5	75,4	6,1
I trim. 2017	1.073	68	1.141	1.838	78,6	73,8	6,0
II trim. 2017	1.093	59	1.151	1.839	79,8	75,6	5,1
III trim. 2017	1.086	58	1.144	1.838	79,8	75,6	5,1
IV trim. 2017	1.090	60	1.150	1.839	79,9	75,6	5,2
I trim. 2018	1.078	58	1.135	1.842	78,6	74,5	5,1
II trim. 2018	1.114	56	1.171	1.845	81,0	77,1	4,8
Media 2008	1.096	26	1.122	1.762	79,9	78,0	2,3
Media 2009	1.066	46	1.112	1.779	78,6	75,3	4,1
Media 2010	1.060	51	1.110	1.796	78,4	74,7	4,6
Media 2011	1.069	49	1.117	1.803	78,3	74,8	4,4
Media 2012	1.056	71	1.127	1.811	78,8	73,7	6,3
Media 2013	1.050	83	1.133	1.823	78,8	72,9	7,3
Media 2014	1.065	84	1.149	1.832	79,5	73,5	7,3
Media 2015	1.065	75	1.140	1.834	79,2	73,8	6,6
Media 2016	1.079	69	1.148	1.836	79,6	74,7	6,0
Media 2017	1.086	61	1.147	1.839	79,5	75,2	5,3

Legenda: $Tasso\ di\ attivit\grave{a} = FL/Pop - Tasso\ di\ occupazione = Occ/Pop - Tasso\ di\ disoccupazione = Disocc/FL$

Fonte: nostre elaborazioni su dati Istat.

Popolazione per condizione professionale ed indicatori del mercato del lavoro in Emilia-Romagna

- Valori in migliaia e valori percentuali

Femmine	<i>Occupati</i>	<i>Persone in cerca di lavoro</i>	<i>Forze di lavoro</i>	<i>Popolazione 15 anni e oltre</i>	<i>Tasso di attività 15-64 anni</i>	<i>Tasso di occupazione 15-64 anni</i>	<i>Tasso di disoccupazione</i>
I trim. 2008	848	42	889	1.893	65,1	62,0	4,7
II trim. 2008	858	39	896	1.899	65,5	62,7	4,3
III trim. 2008	852	32	884	1.904	64,3	62,0	3,7
IV trim. 2008	859	39	898	1.910	65,3	62,5	4,3
I trim. 2009	863	38	901	1.917	65,2	62,4	4,2
II trim. 2009	877	45	922	1.922	66,4	63,1	4,9
III trim. 2009	855	51	906	1.926	65,1	61,4	5,6
IV trim. 2009	824	65	889	1.930	63,7	59,0	7,3
I trim. 2010	827	69	895	1.942	63,6	58,7	7,7
II trim. 2010	861	59	920	1.945	65,2	61,0	6,4
III trim. 2010	846	58	905	1.949	64,1	59,9	6,4
IV trim. 2010	854	65	919	1.953	64,9	60,3	7,0
I trim. 2011	861	60	921	1.956	64,9	60,6	6,5
II trim. 2011	866	56	922	1.960	64,7	60,8	6,0
III trim. 2011	867	52	919	1.962	64,5	60,8	5,6
IV trim. 2011	868	65	933	1.964	65,8	61,2	7,0
I trim. 2012	868	76	945	1.966	66,8	61,4	8,1
II trim. 2012	879	63	943	1.969	66,5	62,0	6,7
III trim. 2012	870	69	939	1.971	66,2	61,3	7,3
IV trim. 2012	869	87	955	1.973	66,9	60,8	9,1
I trim. 2013	843	102	945	1.974	66,1	58,9	10,8
II trim. 2013	863	81	944	1.976	66,3	60,6	8,6
III trim. 2013	862	82	944	1.978	66,2	60,4	8,7
IV trim. 2013	847	100	947	1.979	66,1	59,0	10,6
I trim. 2014	840	98	938	1.982	65,3	58,4	10,4
II trim. 2014	858	75	933	1.984	65,4	60,0	8,0
III trim. 2014	839	80	920	1.984	64,4	58,8	8,7
IV trim. 2014	849	103	952	1.985	66,6	59,3	10,8
I trim. 2015	851	102	953	1.986	66,6	59,3	10,7
II trim. 2015	850	86	936	1.986	65,6	59,5	9,2
III trim. 2015	849	69	918	1.986	64,2	59,3	7,5
IV trim. 2015	863	86	948	1.986	66,6	60,4	9,1
I trim. 2016	869	89	957	1.986	67,2	60,9	9,3
II trim. 2016	896	78	974	1.987	68,2	62,7	8,0
III trim. 2016	888	74	962	1.987	67,2	62,0	7,7
IV trim. 2016	900	69	970	1.987	68,1	63,1	7,2
I trim. 2017	900	80	980	1.987	68,4	62,8	8,2
II trim. 2017	894	67	961	1.987	67,4	62,5	7,0
III trim. 2017	882	75	958	1.987	67,2	61,9	7,9
IV trim. 2017	874	84	958	1.987	67,0	61,1	8,8
I trim. 2018	889	79	968	1.987	67,9	62,3	8,1
II trim. 2018	917	70	987	1.988	69,0	64,0	7,1
Media 2008	854	38	892	1.902	65,1	62,3	4,2
Media 2009	855	50	904	1.924	65,1	61,5	5,5
Media 2010	847	63	910	1.947	64,5	60,0	6,9
Media 2011	866	58	924	1.961	65,0	60,9	6,3
Media 2012	872	74	945	1.970	66,6	61,4	7,8
Media 2013	854	91	945	1.977	66,2	59,7	9,6
Media 2014	847	89	936	1.984	65,4	59,1	9,5
Media 2015	853	86	939	1.986	65,7	59,7	9,1
Media 2016	888	78	966	1.987	67,7	62,2	8,0
Media 2017	888	77	964	1.987	67,5	62,1	8,0

Legenda: $Tasso\ di\ attivit\grave{a} = FL/Pop - Tasso\ di\ occupazione = Occ/Pop - Tasso\ di\ disoccupazione = Disocc/FL$

Fonte: nostre elaborazioni su dati Istat.

Occupati in complesso per attività economica e sesso in Emilia-Romagna dal I trim. 2008 al II trim. 2018

- Valori in migliaia

Maschi e Femmine	<i>Agricoltura</i>	<i>Industria in complesso</i>	<i>Industria in senso stretto</i>	<i>Costruzioni</i>	<i>Terziario in complesso</i>	<i>Commercio, alberghi e ristoranti</i>	<i>Altre attività dei servizi</i>	<i>Totale Occupati</i>
I trim. 2008	80	659	524	136	1.195	389	806	1.935
II trim. 2008	68	659	520	139	1.224	405	819	1.952
III trim. 2008	76	685	522	163	1.211	432	779	1.973
IV trim. 2008	70	662	499	163	1.207	390	817	1.938
I trim. 2009	84	651	523	128	1.193	358	835	1.928
II trim. 2009	79	662	534	128	1.212	394	818	1.954
III trim. 2009	69	646	493	153	1.205	402	803	1.920
IV trim. 2009	68	647	494	153	1.168	374	794	1.882
I trim. 2010	75	635	503	132	1.172	371	802	1.883
II trim. 2010	75	641	523	118	1.206	381	825	1.922
III trim. 2010	74	639	505	134	1.204	392	812	1.917
IV trim. 2010	71	648	510	137	1.185	382	803	1.904
I trim. 2011	72	647	519	128	1.199	364	835	1.918
II trim. 2011	66	652	533	119	1.217	349	868	1.935
III trim. 2011	76	653	541	112	1.224	383	841	1.953
IV trim. 2011	77	625	517	108	1.229	377	852	1.931
I trim. 2012	66	613	504	109	1.227	373	854	1.905
II trim. 2012	81	639	503	136	1.217	369	848	1.937
III trim. 2012	73	646	529	117	1.224	377	847	1.944
IV trim. 2012	73	609	491	118	1.244	373	872	1.926
I trim. 2013	63	606	488	117	1.199	366	833	1.868
II trim. 2013	64	626	508	118	1.227	388	839	1.917
III trim. 2013	70	624	502	122	1.238	384	854	1.932
IV trim. 2013	63	620	488	132	1.217	375	843	1.900
I trim. 2014	65	602	490	112	1.204	361	843	1.871
II trim. 2014	67	617	505	112	1.245	396	849	1.929
III trim. 2014	63	640	511	129	1.226	391	835	1.929
IV trim. 2014	66	633	509	124	1.219	378	841	1.917
I trim. 2015	64	612	513	99	1.215	386	830	1.891
II trim. 2015	61	646	538	108	1.215	376	838	1.922
III trim. 2015	72	636	525	111	1.219	348	870	1.927
IV trim. 2015	68	620	510	110	1.246	350	896	1.934
I trim. 2016	72	604	498	106	1.250	360	890	1.926
II trim. 2016	77	632	531	101	1.270	377	893	1.979
III trim. 2016	79	632	536	96	1.263	375	888	1.974
IV trim. 2016	78	606	507	99	1.306	378	928	1.989
I trim. 2017	77	591	484	107	1.305	382	923	1.973
II trim. 2017	81	616	512	105	1.289	409	880	1.987
III trim. 2017	84	627	524	103	1.258	399	859	1.969
IV trim. 2017	78	598	497	101	1.288	391	897	1.964
I trim. 2018	65	609	511	97	1.293	402	891	1.967
II trim. 2018	72	650	555	96	1.309	408	901	2.031
Media 2008	74	666	516	150	1.209	404	805	1.950
Media 2009	75	651	511	140	1.194	382	812	1.921
Media 2010	74	641	510	130	1.192	382	810	1.906
Media 2011	73	644	528	117	1.217	368	849	1.934
Media 2012	73	627	507	120	1.228	373	855	1.928
Media 2013	65	619	497	122	1.220	378	842	1.904
Media 2014	65	623	504	119	1.223	381	842	1.911
Media 2015	66	629	522	107	1.224	365	858	1.918
Media 2016	76	618	518	100	1.273	373	900	1.967
Media 2017	80	608	504	104	1.285	395	890	1.973

Fonte: nostre elaborazioni su dati Istat.

Occupati in complesso per attività economica e sesso in Emilia-Romagna dal I trim. 2008 al II trim. 2018

- Valori in migliaia

Maschi	<i>Agricoltura</i>	<i>Industria in complesso</i>	<i>Industria in senso stretto</i>	<i>Costruzioni</i>	<i>Terziario in complesso</i>	<i>Commercio, alberghi e ristoranti</i>	<i>Altre attività dei servizi</i>	<i>Totale Occupati</i>
I trim. 2008	57	477	354	122	554	200	354	1.088
II trim. 2008	50	471	344	127	573	216	357	1.094
III trim. 2008	49	506	353	153	567	226	341	1.121
IV trim. 2008	40	496	348	149	542	208	335	1.079
I trim. 2009	58	473	356	118	533	183	350	1.065
II trim. 2009	55	482	363	118	540	192	348	1.077
III trim. 2009	41	476	337	139	548	202	347	1.065
IV trim. 2009	48	478	337	141	533	197	336	1.058
I trim. 2010	58	469	347	121	530	196	334	1.056
II trim. 2010	55	471	362	109	535	190	345	1.062
III trim. 2010	49	479	356	123	543	200	343	1.071
IV trim. 2010	51	475	350	125	523	196	326	1.050
I trim. 2011	55	473	356	116	529	188	341	1.056
II trim. 2011	51	482	375	108	535	184	351	1.069
III trim. 2011	53	477	374	103	556	198	357	1.086
IV trim. 2011	57	450	350	100	556	199	357	1.064
I trim. 2012	49	447	346	101	541	197	344	1.037
II trim. 2012	58	463	340	123	536	184	352	1.057
III trim. 2012	55	467	359	108	551	180	372	1.074
IV trim. 2012	49	454	343	111	554	192	362	1.057
I trim. 2013	43	446	339	108	535	190	345	1.025
II trim. 2013	45	456	347	109	553	196	357	1.054
III trim. 2013	45	459	347	112	566	191	375	1.070
IV trim. 2013	39	469	350	119	545	189	356	1.053
I trim. 2014	41	451	347	104	539	179	360	1.031
II trim. 2014	42	458	353	105	570	200	370	1.070
III trim. 2014	42	476	360	116	572	204	368	1.090
IV trim. 2014	46	471	360	111	550	190	360	1.068
I trim. 2015	45	458	365	94	537	187	349	1.041
II trim. 2015	46	480	379	101	545	189	355	1.071
III trim. 2015	50	470	370	99	558	177	381	1.078
IV trim. 2015	47	469	369	99	555	178	377	1.071
I trim. 2016	54	447	349	98	557	175	383	1.058
II trim. 2016	55	473	381	92	555	180	375	1.083
III trim. 2016	53	475	385	90	558	183	374	1.086
IV trim. 2016	54	460	368	91	576	193	383	1.089
I trim. 2017	53	443	346	97	577	192	385	1.073
II trim. 2017	55	459	367	92	579	210	369	1.093
III trim. 2017	59	465	372	93	562	205	357	1.086
IV trim. 2017	54	455	361	93	582	197	385	1.090
I trim. 2018	46	461	372	89	570	203	367	1.078
II trim. 2018	50	478	392	86	586	214	372	1.114
Media 2008	49	487	350	138	559	212	347	1.096
Media 2009	50	477	348	129	539	194	345	1.066
Media 2010	53	474	354	120	533	196	337	1.060
Media 2011	54	471	364	107	544	192	352	1.069
Media 2012	53	458	347	111	546	188	357	1.056
Media 2013	43	457	346	112	550	192	358	1.050
Media 2014	43	464	355	109	558	193	365	1.065
Media 2015	47	469	371	98	549	183	366	1.065
Media 2016	54	464	371	93	561	183	379	1.079
Media 2017	55	455	361	94	575	201	374	1.086

Fonte: nostre elaborazioni su dati Istat.

Occupati in complesso per attività economica e sesso in Emilia-Romagna dal I trim. 2008 al II trim. 2018

- Valori in migliaia

Femmine	<i>Agricoltura</i>	<i>Industria in complesso</i>	<i>Industria in senso stretto</i>	<i>Costruzioni</i>	<i>Terziario in complesso</i>	<i>Commercio, alberghi e ristoranti</i>	<i>Altre attività dei servizi</i>	<i>Totale Occupati</i>
I trim. 2008	23	183	169	13	642	189	452	848
II trim. 2008	18	188	176	12	651	190	462	858
III trim. 2008	27	180	169	10	645	207	438	852
IV trim. 2008	30	165	152	14	664	182	482	859
I trim. 2009	27	177	167	10	659	175	485	863
II trim. 2009	24	180	170	10	672	202	470	877
III trim. 2009	29	170	155	14	657	200	457	855
IV trim. 2009	20	169	157	12	635	177	458	824
I trim. 2010	18	166	156	10	643	175	468	827
II trim. 2010	20	170	161	8	671	191	479	861
III trim. 2010	25	160	148	12	661	192	469	846
IV trim. 2010	20	172	160	12	662	186	477	854
I trim. 2011	18	174	163	11	670	176	494	861
II trim. 2011	14	170	159	11	682	165	517	866
III trim. 2011	23	176	167	9	668	184	484	867
IV trim. 2011	20	175	167	8	673	178	495	868
I trim. 2012	17	166	157	8	686	176	510	868
II trim. 2012	22	176	163	13	681	185	496	879
III trim. 2012	19	179	170	9	673	198	475	870
IV trim. 2012	24	155	148	7	690	181	509	869
I trim. 2013	20	159	150	10	664	176	488	843
II trim. 2013	20	170	161	9	673	191	482	863
III trim. 2013	25	165	155	10	672	193	479	862
IV trim. 2013	24	151	138	12	672	186	486	847
I trim. 2014	24	151	143	8	665	183	482	840
II trim. 2014	25	159	151	8	674	196	479	858
III trim. 2014	21	164	151	13	655	187	467	839
IV trim. 2014	20	161	148	13	668	188	481	849
I trim. 2015	18	154	148	6	679	199	480	851
II trim. 2015	15	165	159	7	670	187	483	850
III trim. 2015	22	166	155	12	661	171	489	849
IV trim. 2015	21	151	141	10	691	172	519	863
I trim. 2016	19	157	149	8	693	185	508	869
II trim. 2016	22	158	150	8	716	198	518	896
III trim. 2016	26	156	150	6	706	192	514	888
IV trim. 2016	24	146	138	8	730	185	545	900
I trim. 2017	24	148	138	10	728	190	538	900
II trim. 2017	27	157	145	13	710	199	511	894
III trim. 2017	25	162	152	10	696	194	502	882
IV trim. 2017	24	143	136	7	706	194	512	874
I trim. 2018	19	147	139	8	723	199	523	889
II trim. 2018	22	172	162	10	723	193	529	917
Media 2008	25	179	167	12	651	192	459	854
Media 2009	25	174	163	12	656	188	467	855
Media 2010	21	167	156	11	659	186	473	847
Media 2011	19	174	164	10	673	176	497	866
Media 2012	20	169	159	9	682	185	498	872
Media 2013	22	161	151	10	670	187	484	854
Media 2014	22	159	148	10	666	188	477	847
Media 2015	19	159	151	9	675	182	493	853
Media 2016	23	154	147	8	711	190	521	888
Media 2017	25	153	143	10	710	194	516	888

Fonte: nostre elaborazioni su dati Istat.

Occupati alle dipendenze per attività economica e sesso in Emilia-Romagna dal I trim. 2008 al II trim. 2018

- Valori in migliaia

Maschi e Femmine	<i>Agricoltura</i>	<i>Industria in complesso</i>	<i>Industria in senso stretto</i>	<i>Costruzioni</i>	<i>Terziario in complesso</i>	<i>Commercio, alberghi e ristoranti</i>	<i>Altre attività dei servizi</i>	<i>Totale Occupati</i>
I trim. 2008	20	538	465	72	847	220	627	1.404
II trim. 2008	17	531	457	74	877	244	634	1.425
III trim. 2008	25	527	449	78	868	270	598	1.421
IV trim. 2008	26	527	435	92	873	235	638	1.426
I trim. 2009	18	538	472	66	862	217	645	1.417
II trim. 2009	18	528	465	63	858	235	624	1.405
III trim. 2009	30	505	424	80	894	264	631	1.430
IV trim. 2009	22	514	434	79	860	235	625	1.395
I trim. 2010	15	517	451	67	861	231	630	1.394
II trim. 2010	21	524	464	60	881	245	635	1.426
III trim. 2010	30	519	440	80	883	252	631	1.433
IV trim. 2010	25	534	456	78	870	246	624	1.429
I trim. 2011	18	536	465	71	894	244	650	1.448
II trim. 2011	18	533	470	63	917	234	683	1.468
III trim. 2011	27	539	482	57	882	241	641	1.448
IV trim. 2011	31	532	471	61	902	245	657	1.465
I trim. 2012	24	522	452	70	921	240	681	1.467
II trim. 2012	28	522	445	77	913	246	667	1.463
III trim. 2012	32	537	475	62	908	247	661	1.477
IV trim. 2012	30	499	439	60	934	252	682	1.462
I trim. 2013	22	507	443	64	888	225	662	1.416
II trim. 2013	22	527	464	63	888	222	666	1.437
III trim. 2013	29	505	447	58	908	239	670	1.442
IV trim. 2013	26	491	433	58	900	239	661	1.418
I trim. 2014	29	499	440	59	877	221	657	1.405
II trim. 2014	25	513	458	55	907	240	666	1.445
III trim. 2014	28	517	463	54	899	247	652	1.444
IV trim. 2014	28	521	463	58	912	248	663	1.461
I trim. 2015	33	514	464	50	893	244	649	1.440
II trim. 2015	26	544	488	56	894	241	653	1.464
III trim. 2015	27	533	472	61	897	227	671	1.458
IV trim. 2015	29	527	465	62	937	231	706	1.493
I trim. 2016	34	508	456	53	923	228	695	1.465
II trim. 2016	33	535	483	52	920	243	677	1.488
III trim. 2016	34	532	477	55	927	247	679	1.493
IV trim. 2016	31	514	454	59	978	248	729	1.522
I trim. 2017	34	499	444	55	985	254	731	1.518
II trim. 2017	33	520	472	47	985	280	705	1.538
III trim. 2017	42	532	474	58	961	274	687	1.536
IV trim. 2017	32	513	453	60	965	257	708	1.511
I trim. 2018	26	523	469	53	978	279	699	1.527
II trim. 2018	33	551	508	42	1.006	286	720	1.590
Media 2008	22	531	451	79	866	242	624	1.419
Media 2009	22	521	449	72	869	238	631	1.412
Media 2010	23	524	453	71	874	244	630	1.420
Media 2011	24	535	472	63	899	241	658	1.457
Media 2012	29	520	453	67	919	246	673	1.468
Media 2013	25	508	447	61	896	231	665	1.429
Media 2014	28	513	456	56	899	239	660	1.439
Media 2015	29	529	472	57	905	236	669	1.464
Media 2016	33	522	467	55	937	242	695	1.492
Media 2017	36	516	461	55	974	266	708	1.526

Fonte: nostre elaborazioni su dati Istat.

Occupati alle dipendenze per attività economica e sesso in Emilia-Romagna dal I trim. 2008 al II trim. 2018

- Valori in migliaia

Maschi	<i>Agricoltura</i>	<i>Industria in complesso</i>	<i>Industria in senso stretto</i>	<i>Costruzioni</i>	<i>Terziario in complesso</i>	<i>Commercio, alberghi e ristoranti</i>	<i>Altre attività dei servizi</i>	<i>Totale Occupati</i>
I trim. 2008	13	367	307	60	360	104	257	741
II trim. 2008	11	363	299	64	369	122	246	743
III trim. 2008	15	370	298	72	351	126	225	737
IV trim. 2008	13	388	305	83	337	109	227	737
I trim. 2009	9	378	318	60	344	101	243	731
II trim. 2009	10	366	310	56	333	99	234	710
III trim. 2009	12	356	286	70	348	114	234	716
IV trim. 2009	12	365	296	69	339	109	231	717
I trim. 2010	11	369	310	59	349	108	241	728
II trim. 2010	14	371	318	53	332	94	237	716
III trim. 2010	14	376	306	70	336	105	230	726
IV trim. 2010	13	379	310	69	332	114	218	724
I trim. 2011	12	380	316	64	340	107	233	731
II trim. 2011	12	381	325	56	350	108	242	743
III trim. 2011	17	379	329	50	350	111	239	746
IV trim. 2011	22	370	316	54	352	112	239	744
I trim. 2012	15	370	307	64	353	112	241	738
II trim. 2012	18	361	293	68	349	103	246	728
III trim. 2012	23	372	316	56	369	106	264	764
IV trim. 2012	19	364	310	54	366	116	250	749
I trim. 2013	13	364	307	57	336	97	239	713
II trim. 2013	14	366	311	55	336	87	248	716
III trim. 2013	16	357	307	50	363	97	266	735
IV trim. 2013	13	363	311	51	355	106	249	730
I trim. 2014	16	366	312	54	336	89	247	718
II trim. 2014	13	365	316	49	358	102	256	736
III trim. 2014	15	365	321	43	365	111	254	744
IV trim. 2014	16	374	325	49	357	107	250	747
I trim. 2015	21	376	329	46	339	98	241	736
II trim. 2015	19	395	344	52	358	109	249	772
III trim. 2015	19	382	331	51	364	104	260	765
IV trim. 2015	19	389	337	52	366	101	265	774
I trim. 2016	23	362	317	45	363	96	267	748
II trim. 2016	21	389	345	44	349	101	248	760
III trim. 2016	24	390	340	49	365	110	255	779
IV trim. 2016	22	380	328	52	381	109	272	783
I trim. 2017	24	360	314	46	387	110	277	771
II trim. 2017	22	373	336	38	397	129	268	792
III trim. 2017	30	382	331	50	373	119	254	785
IV trim. 2017	21	380	325	55	387	115	272	788
I trim. 2018	18	388	339	48	380	122	258	786
II trim. 2018	23	394	357	37	405	132	273	822
Media 2008	13	372	302	70	354	115	239	739
Media 2009	11	366	302	64	341	106	235	718
Media 2010	13	374	311	63	337	105	232	724
Media 2011	16	378	322	56	348	110	238	741
Media 2012	18	367	306	61	359	109	250	745
Media 2013	14	362	309	53	347	97	251	724
Media 2014	15	367	319	49	354	102	252	736
Media 2015	19	385	335	50	357	103	254	762
Media 2016	23	380	332	48	365	104	261	768
Media 2017	24	374	327	47	386	118	268	784

Fonte: nostre elaborazioni su dati Istat.

Occupati alle dipendenze per attività economica e sesso in Emilia-Romagna dal I trim. 2008 al II trim. 2018

- Valori in migliaia

Femmine	<i>Agricoltura</i>	<i>Industria in complesso</i>	<i>Industria in senso stretto</i>	<i>Costruzioni</i>	<i>Terziario in complesso</i>	<i>Commercio, alberghi e ristoranti</i>	<i>Altre attività dei servizi</i>	<i>Totale Occupati</i>
I trim. 2008	7	170	158	12	487	116	370	664
II trim. 2008	6	168	158	10	509	121	387	682
III trim. 2008	10	157	150	6	517	144	373	684
IV trim. 2008	14	139	130	9	536	126	410	689
I trim. 2009	9	160	153	6	518	116	402	687
II trim. 2009	8	162	155	7	525	135	390	695
III trim. 2009	18	149	139	10	547	150	397	713
IV trim. 2009	9	149	139	10	521	126	394	679
I trim. 2010	5	149	141	8	512	123	389	665
II trim. 2010	7	153	146	7	549	151	398	710
III trim. 2010	15	143	134	10	548	147	401	707
IV trim. 2010	12	156	146	9	537	132	406	705
I trim. 2011	6	156	149	7	554	136	417	716
II trim. 2011	5	152	145	7	567	126	441	725
III trim. 2011	11	160	153	7	532	130	402	702
IV trim. 2011	9	162	155	7	550	133	418	721
I trim. 2012	10	151	145	6	568	128	440	729
II trim. 2012	11	161	152	9	564	144	421	736
III trim. 2012	9	165	159	6	539	142	397	713
IV trim. 2012	12	135	129	6	567	136	431	713
I trim. 2013	9	143	136	7	552	128	423	703
II trim. 2013	8	161	153	8	552	135	417	721
III trim. 2013	13	148	141	8	546	142	404	707
IV trim. 2013	14	129	122	7	545	133	412	688
I trim. 2014	12	133	128	5	541	132	409	687
II trim. 2014	12	149	142	7	549	138	411	710
III trim. 2014	13	152	142	10	535	136	398	700
IV trim. 2014	12	147	138	8	555	142	413	714
I trim. 2015	12	138	134	4	554	146	408	704
II trim. 2015	7	149	144	5	536	133	404	692
III trim. 2015	9	151	141	10	533	122	410	693
IV trim. 2015	11	138	128	10	571	131	441	720
I trim. 2016	11	146	139	7	560	132	427	716
II trim. 2016	12	146	138	8	570	141	429	728
III trim. 2016	10	142	136	6	561	137	424	713
IV trim. 2016	9	134	127	7	597	140	457	739
I trim. 2017	10	139	130	8	598	144	454	747
II trim. 2017	12	146	136	10	588	152	437	746
III trim. 2017	12	150	143	7	588	155	433	750
IV trim. 2017	11	133	128	5	578	142	436	722
I trim. 2018	7	135	130	5	599	158	441	741
II trim. 2018	10	157	151	6	601	154	447	768
Media 2008	9	159	149	9	512	127	385	680
Media 2009	11	155	146	9	527	132	396	694
Media 2010	10	150	142	9	537	138	398	697
Media 2011	8	158	150	7	551	131	420	716
Media 2012	10	153	146	7	560	137	422	723
Media 2013	11	145	138	8	549	135	414	705
Media 2014	13	145	137	8	545	137	408	702
Media 2015	10	144	137	7	549	133	416	702
Media 2016	10	142	135	7	572	137	434	724
Media 2017	11	142	135	7	588	148	440	741

Fonte: nostre elaborazioni su dati Istat.

Occupati indipendenti per attività economica e sesso in Emilia-Romagna dal I trim. 2008 al II trim. 2018

- Valori in migliaia

Maschi e Femmine	<i>Agricoltura</i>	<i>Industria in complesso</i>	<i>Industria in senso stretto</i>	<i>Costruzioni</i>	<i>Terziario in complesso</i>	<i>Commercio, alberghi e ristoranti</i>	<i>Altre attività dei servizi</i>	<i>Totale Occupati</i>
I trim. 2008	60	122	59	63	348	169	179	531
II trim. 2008	52	128	64	64	347	162	185	527
III trim. 2008	51	158	73	85	343	162	181	552
IV trim. 2008	44	135	64	71	333	154	179	512
I trim. 2009	67	113	51	61	331	141	190	511
II trim. 2009	61	134	69	65	354	159	194	549
III trim. 2009	39	141	68	73	311	138	173	491
IV trim. 2009	46	133	59	74	308	139	169	487
I trim. 2010	60	118	53	65	311	140	172	489
II trim. 2010	54	117	59	58	325	136	189	496
III trim. 2010	45	120	65	55	321	140	181	485
IV trim. 2010	46	113	54	59	315	136	179	474
I trim. 2011	54	110	54	57	305	120	185	470
II trim. 2011	48	119	63	56	300	115	185	467
III trim. 2011	48	114	59	55	342	142	201	505
IV trim. 2011	46	93	47	46	327	132	195	466
I trim. 2012	42	91	52	39	306	133	173	438
II trim. 2012	53	117	58	59	304	123	181	473
III trim. 2012	41	109	54	55	316	130	186	466
IV trim. 2012	43	110	52	58	311	121	190	464
I trim. 2013	41	99	45	53	312	141	171	452
II trim. 2013	42	99	44	55	339	165	174	480
III trim. 2013	41	119	55	64	330	145	184	489
IV trim. 2013	37	128	55	73	317	135	181	482
I trim. 2014	36	103	50	53	327	140	186	466
II trim. 2014	41	104	47	57	338	155	183	483
III trim. 2014	35	123	48	76	327	144	183	485
IV trim. 2014	38	112	46	66	307	130	177	456
I trim. 2015	30	99	49	49	322	142	181	451
II trim. 2015	35	102	50	52	321	135	186	458
III trim. 2015	45	103	54	50	321	122	200	469
IV trim. 2015	38	93	45	48	309	118	190	440
I trim. 2016	38	95	42	53	328	132	195	461
II trim. 2016	44	97	49	48	351	135	216	491
III trim. 2016	45	100	59	41	337	128	209	481
IV trim. 2016	47	92	52	40	328	130	198	467
I trim. 2017	42	92	40	52	320	128	192	454
II trim. 2017	48	97	39	57	304	128	175	448
III trim. 2017	41	95	49	45	297	125	172	433
IV trim. 2017	45	85	44	41	323	134	188	453
I trim. 2018	40	86	42	44	314	123	191	440
II trim. 2018	39	100	46	53	302	122	180	441
Media 2008	52	136	65	71	343	162	181	530
Media 2009	53	130	62	68	326	144	181	509
Media 2010	51	117	58	59	318	138	180	486
Media 2011	49	109	56	54	319	127	191	477
Media 2012	45	107	54	53	309	127	182	460
Media 2013	40	111	50	61	324	147	178	476
Media 2014	37	110	47	63	325	142	182	473
Media 2015	37	99	50	50	318	129	189	455
Media 2016	43	96	51	46	336	131	205	475
Media 2017	44	92	43	49	311	129	182	447

Fonte: nostre elaborazioni su dati Istat.

Occupati indipendenti per attività economica e sesso in Emilia-Romagna dal I trim. 2008 al II trim. 2018

- Valori in migliaia

Maschi	<i>Agricoltura</i>	<i>Industria in complesso</i>	<i>Industria in senso stretto</i>	<i>Costruzioni</i>	<i>Terziario in complesso</i>	<i>Commercio, alberghi e ristoranti</i>	<i>Altre attività dei servizi</i>	<i>Totale Occupati</i>
I trim. 2008	44	109	47	62	193	96	97	347
II trim. 2008	39	108	45	63	205	93	111	352
III trim. 2008	34	135	54	81	215	100	116	384
IV trim. 2008	28	109	42	66	205	98	107	341
I trim. 2009	49	95	37	58	190	83	107	334
II trim. 2009	44	116	53	63	207	93	114	367
III trim. 2009	28	120	52	68	200	88	113	349
IV trim. 2009	36	113	41	71	193	88	105	342
I trim. 2010	47	100	38	62	181	88	93	328
II trim. 2010	41	101	44	57	204	95	108	346
III trim. 2010	35	103	50	53	208	95	112	345
IV trim. 2010	38	97	40	56	191	82	108	325
I trim. 2011	43	93	40	53	189	80	109	325
II trim. 2011	39	101	49	52	185	76	109	326
III trim. 2011	36	98	45	53	206	87	119	340
IV trim. 2011	35	80	34	45	205	87	118	320
I trim. 2012	35	77	40	37	188	85	103	299
II trim. 2012	41	102	47	55	187	82	106	330
III trim. 2012	32	95	43	52	182	74	108	309
IV trim. 2012	30	90	34	57	188	76	112	309
I trim. 2013	30	82	32	51	199	93	106	312
II trim. 2013	30	90	36	54	218	109	109	338
III trim. 2013	29	102	40	62	203	94	109	334
IV trim. 2013	26	106	39	68	190	83	107	323
I trim. 2014	25	85	35	50	203	90	113	312
II trim. 2014	29	94	37	56	212	98	115	335
III trim. 2014	27	111	38	73	207	93	114	345
IV trim. 2014	30	97	35	62	193	84	110	321
I trim. 2015	24	83	36	47	198	89	108	305
II trim. 2015	27	85	35	50	187	81	106	299
III trim. 2015	32	88	40	48	193	73	121	313
IV trim. 2015	29	80	32	47	189	77	112	297
I trim. 2016	31	85	32	52	194	79	115	309
II trim. 2016	33	85	37	48	205	78	127	323
III trim. 2016	29	85	45	41	192	73	119	307
IV trim. 2016	31	79	41	39	195	84	111	306
I trim. 2017	29	83	32	51	190	82	108	302
II trim. 2017	33	86	31	54	182	81	100	300
III trim. 2017	29	83	40	43	189	86	103	301
IV trim. 2017	33	75	36	38	195	82	112	302
I trim. 2018	28	74	33	41	190	81	109	292
II trim. 2018	28	84	35	49	181	82	98	293
Media 2008	36	115	47	68	205	97	108	356
Media 2009	39	111	46	65	197	88	110	348
Media 2010	40	100	43	57	196	90	105	336
Media 2011	38	93	42	51	196	83	114	328
Media 2012	34	91	41	50	186	79	107	312
Media 2013	29	95	37	59	203	95	108	327
Media 2014	28	97	36	60	204	91	113	328
Media 2015	28	84	36	48	192	80	112	304
Media 2016	31	83	39	45	197	79	118	311
Media 2017	31	82	35	47	189	83	106	301

Fonte: nostre elaborazioni su dati Istat.

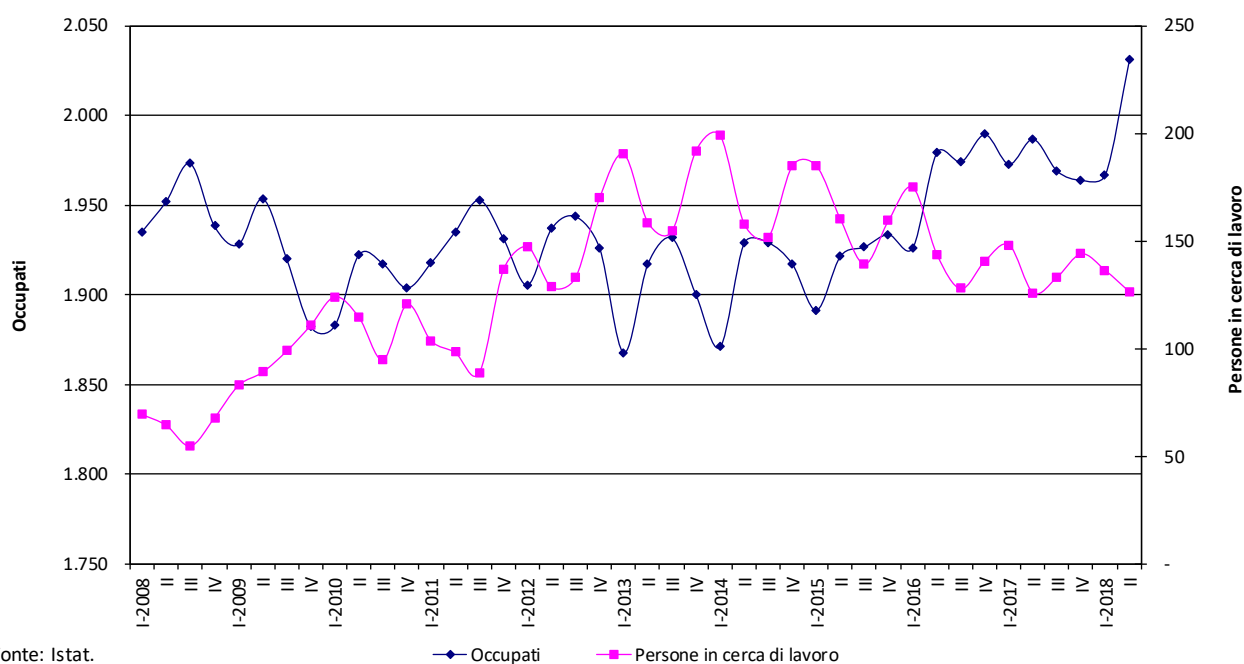
Occupati indipendenti per attività economica e sesso in Emilia-Romagna dal I trim. 2008 al II trim. 2018

- Valori in migliaia

Femmine	<i>Agricoltura</i>	<i>Industria in complesso</i>	<i>Industria in senso stretto</i>	<i>Costruzioni</i>	<i>Terziario in complesso</i>	<i>Commercio, alberghi e ristoranti</i>	<i>Altre attività dei servizi</i>	<i>Totale Occupati</i>
I trim. 2008	16	12	11	1	155	73	82	184
II trim. 2008	13	20	18	2	143	69	74	175
III trim. 2008	17	23	19	4	128	63	65	168
IV trim. 2008	16	26	22	4	128	56	72	171
I trim. 2009	17	17	14	3	142	59	83	177
II trim. 2009	16	18	16	3	147	67	80	182
III trim. 2009	11	21	17	4	110	50	60	142
IV trim. 2009	10	20	18	2	114	51	64	145
I trim. 2010	13	18	15	3	131	51	79	162
II trim. 2010	13	17	16	1	122	41	81	151
III trim. 2010	10	17	15	2	113	44	69	140
IV trim. 2010	8	17	14	3	125	54	71	149
I trim. 2011	11	17	14	4	116	40	76	145
II trim. 2011	9	18	14	4	115	39	76	142
III trim. 2011	12	16	14	2	136	54	82	165
IV trim. 2011	11	13	12	1	123	45	77	147
I trim. 2012	7	14	12	2	118	48	70	139
II trim. 2012	12	15	11	4	116	41	75	143
III trim. 2012	9	14	11	3	134	56	78	157
IV trim. 2012	12	20	18	2	123	45	78	155
I trim. 2013	11	16	14	2	112	48	64	139
II trim. 2013	12	9	8	1	121	57	65	142
III trim. 2013	12	17	14	3	127	51	75	155
IV trim. 2013	10	22	17	5	127	53	74	159
I trim. 2014	11	18	15	3	124	51	73	153
II trim. 2014	12	10	9	1	126	58	68	149
III trim. 2014	8	12	9	3	120	51	69	139
IV trim. 2014	8	15	10	4	113	46	67	136
I trim. 2015	6	16	14	2	125	52	72	147
II trim. 2015	8	17	15	2	134	54	79	158
III trim. 2015	13	15	14	1	128	49	79	156
IV trim. 2015	10	13	13	1	120	41	78	143
I trim. 2016	8	11	10	1	133	53	80	152
II trim. 2016	10	12	12	0	145	57	89	168
III trim. 2016	15	14	14	0	145	55	90	175
IV trim. 2016	15	13	12	1	133	45	88	161
I trim. 2017	14	9	8	1	130	46	84	153
II trim. 2017	15	11	8	3	122	47	75	148
III trim. 2017	12	12	9	2	108	39	69	132
IV trim. 2017	13	11	8	2	128	52	76	151
I trim. 2018	12	12	9	3	124	42	82	148
II trim. 2018	12	15	11	4	122	40	82	149
Media 2008	16	20	18	3	138	65	73	174
Media 2009	14	19	16	3	128	57	72	161
Media 2010	11	17	15	2	123	48	75	150
Media 2011	11	16	13	3	123	45	78	149
Media 2012	10	16	13	3	123	48	75	149
Media 2013	11	16	13	3	122	52	70	149
Media 2014	10	14	11	3	121	51	69	144
Media 2015	9	15	14	2	126	49	77	151
Media 2016	12	13	12	1	139	53	87	164
Media 2017	13	11	8	2	122	46	76	146

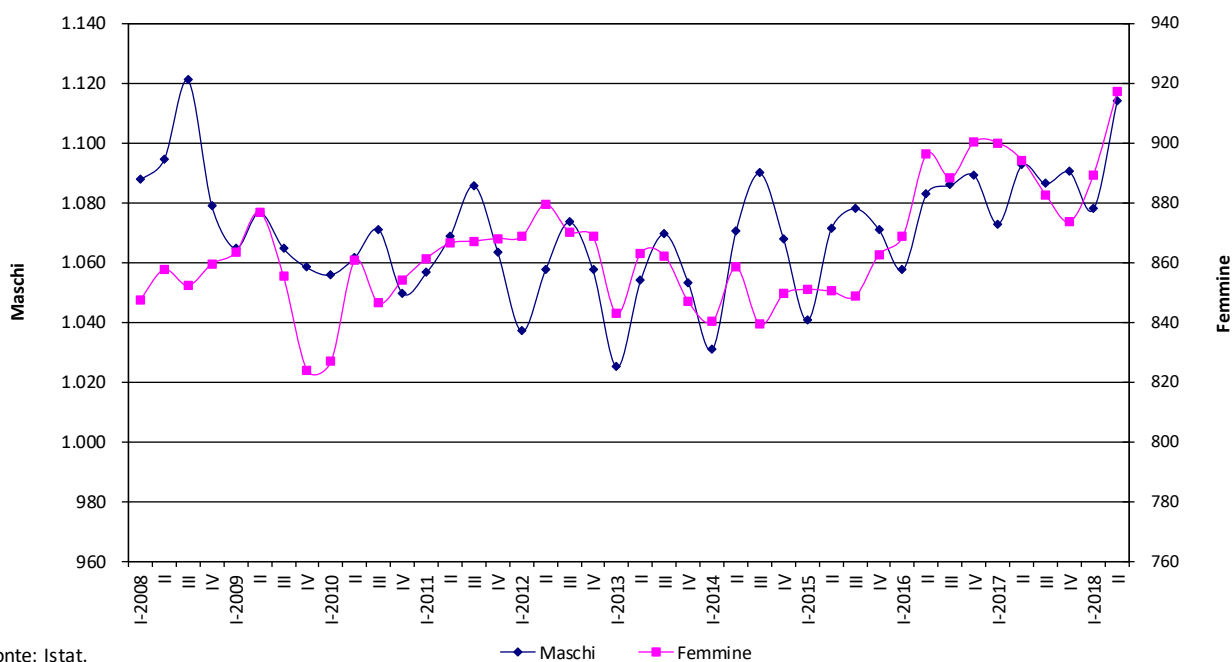
Fonte: nostre elaborazioni su dati Istat.

**Occupati e persone in cerca di lavoro in Emilia-Romagna
nel periodo I trim. 2008 - II trim. 2018 - Valori in migliaia**



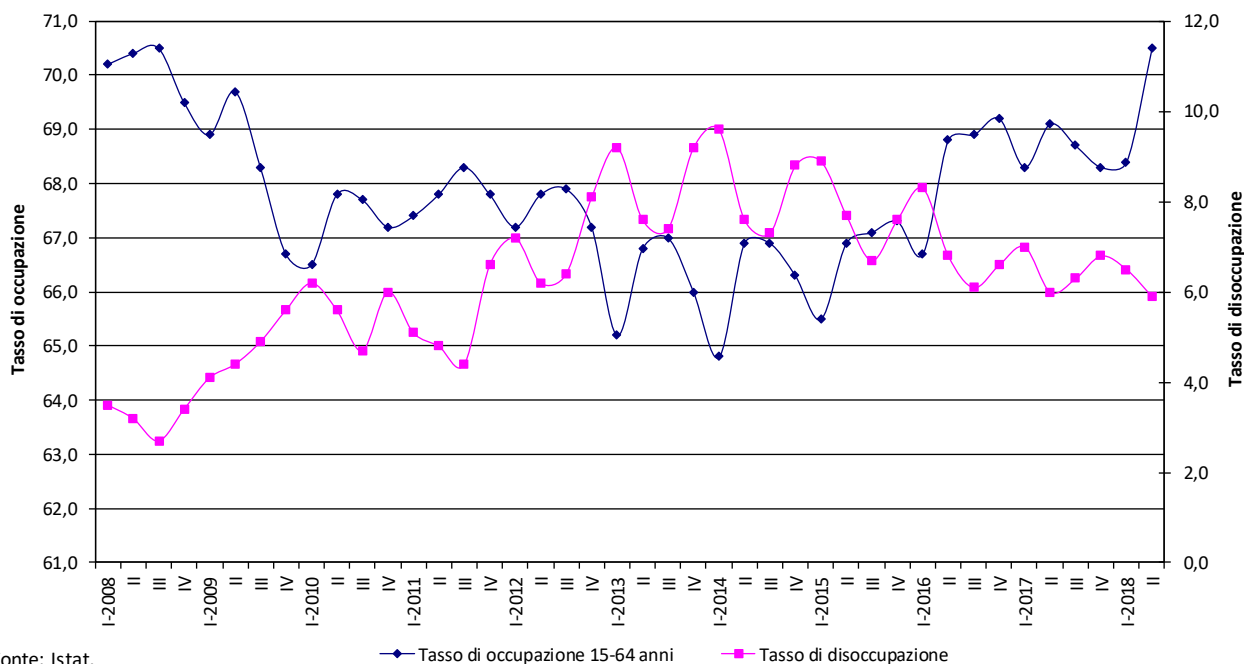
Fonte: Istat.

**Occupati in complesso in Emilia-Romagna per genere
nel periodo I trim. 2008 - II trim. 2018 - Valori in migliaia**



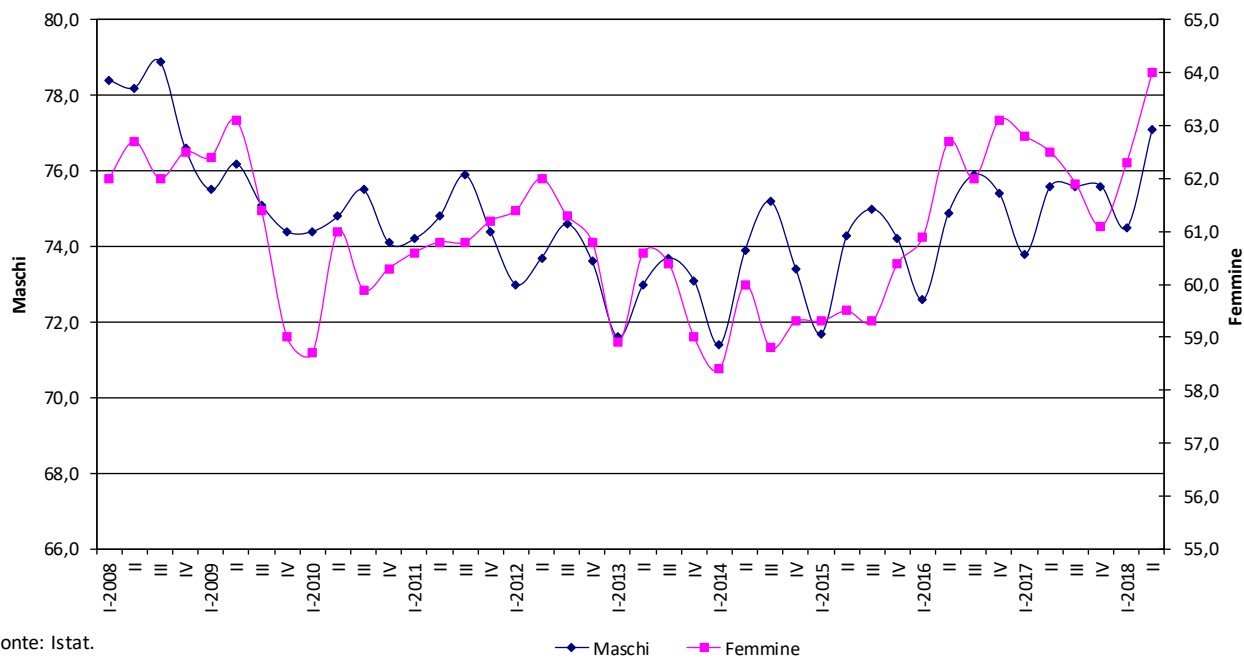
Fonte: Istat.

Tasso di occupazione 15-64 anni e di disoccupazione in Emilia-Romagna nel periodo I trim. 2008 - II trim. 2018 - Valori percentuali



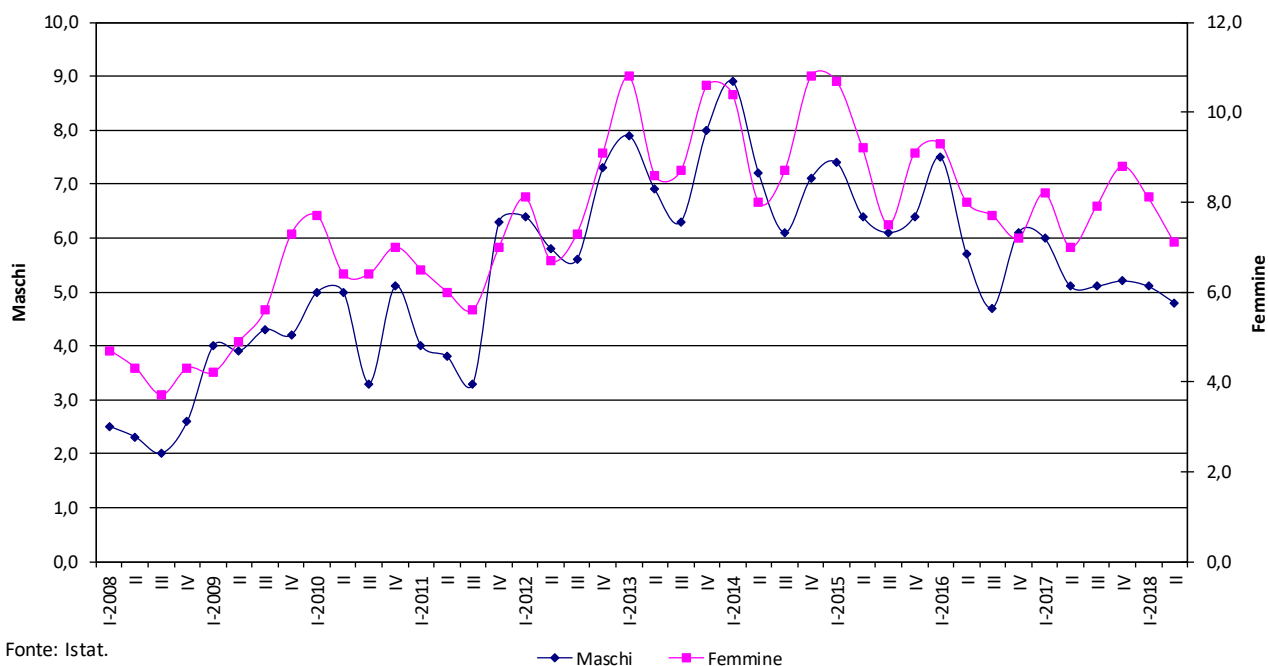
Fonte: Istat.

Tasso di occupazione 15-64 anni per genere in Emilia-Romagna nel periodo I trim. 2008 - II trim. 2018 - Valori percentuali



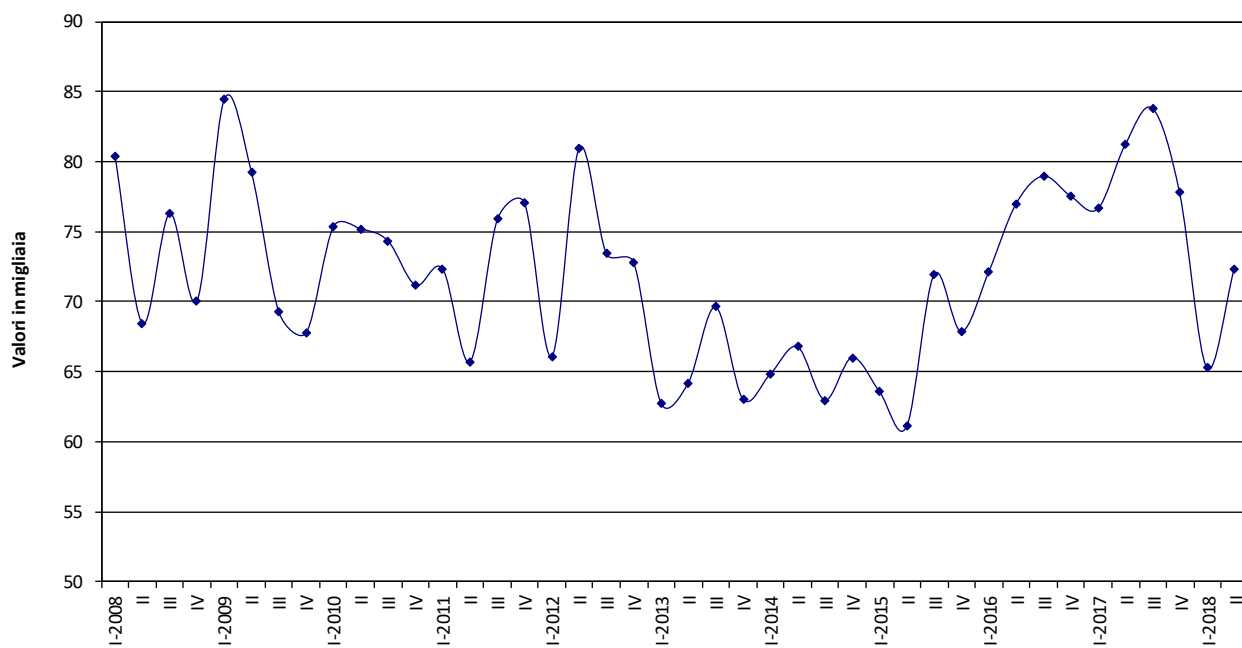
Fonte: Istat.

**Tasso di disoccupazione per genere in Emilia-Romagna
nel periodo I trim. 2008 - II trim. 2018 - Valori percentuali**



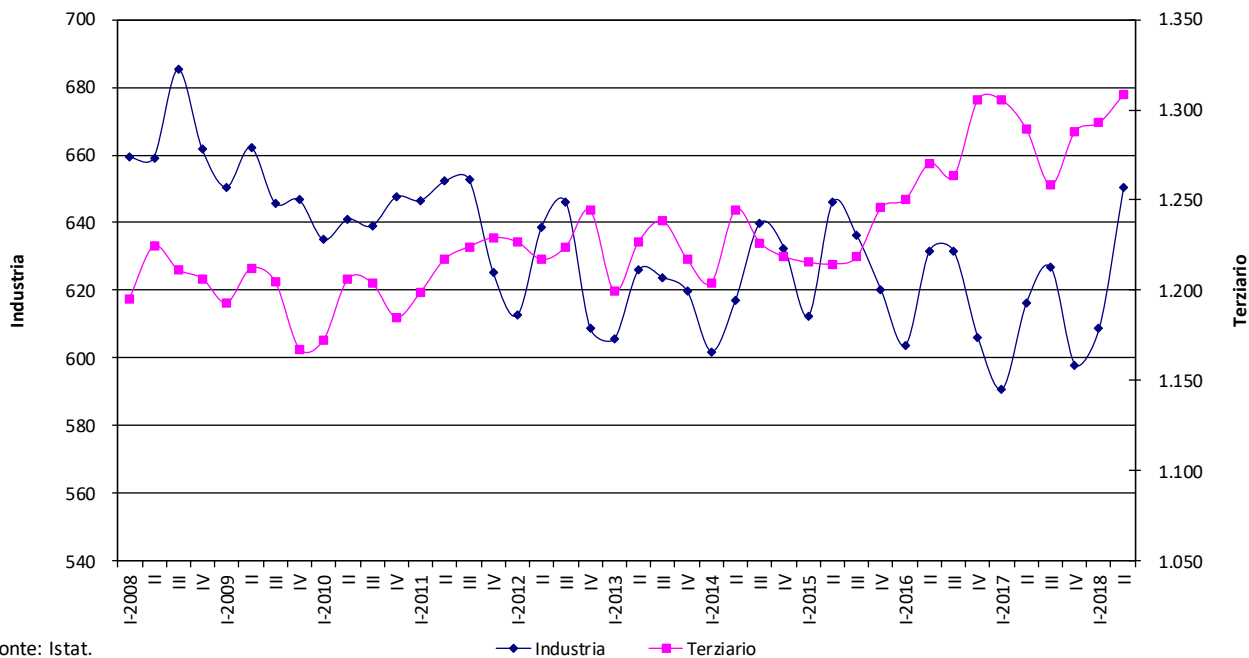
Fonte: Istat.

**Occupati in agricoltura in Emilia-Romagna
nel periodo I trim. 2008 - II trim. 2018**



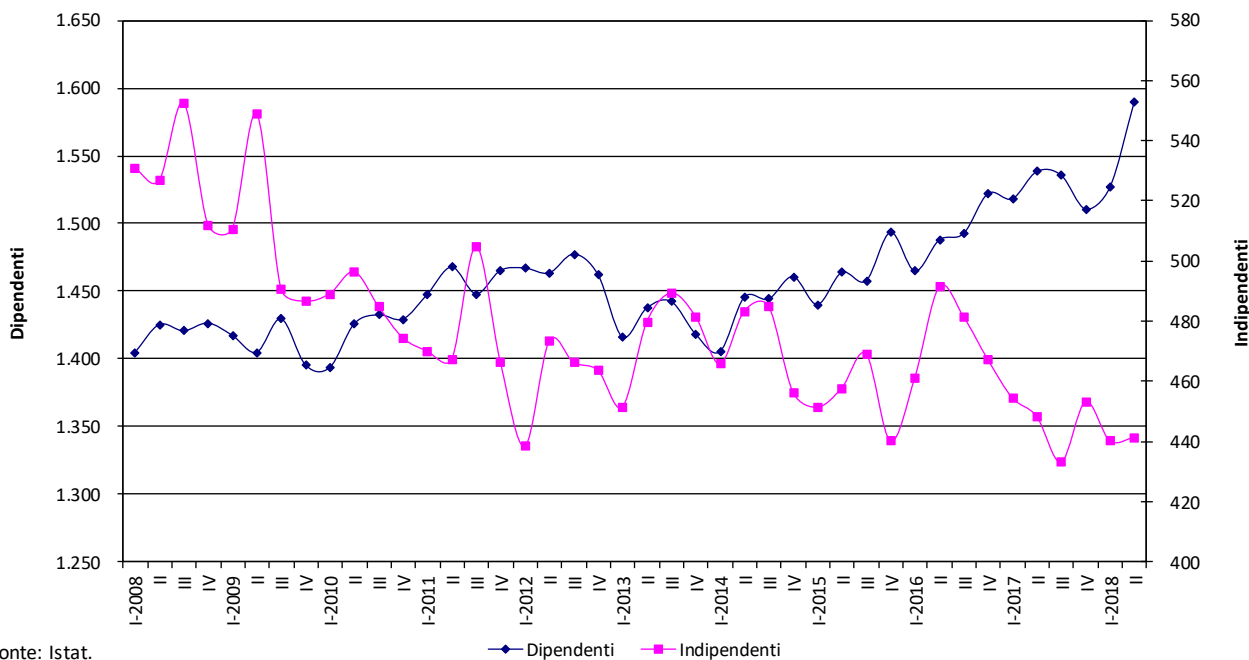
Fonte: Istat.

Occupati nell'industria e nel terziario in Emilia-Romagna nel periodo I trim. 2008 - II trim. 2018 - Valori in migliaia



Fonte: Istat.

Occupati dipendenti e indipendenti in Emilia-Romagna nel periodo I trim. 2008 - II trim. 2018 - Valori in migliaia



Fonte: Istat.